



perineum

---

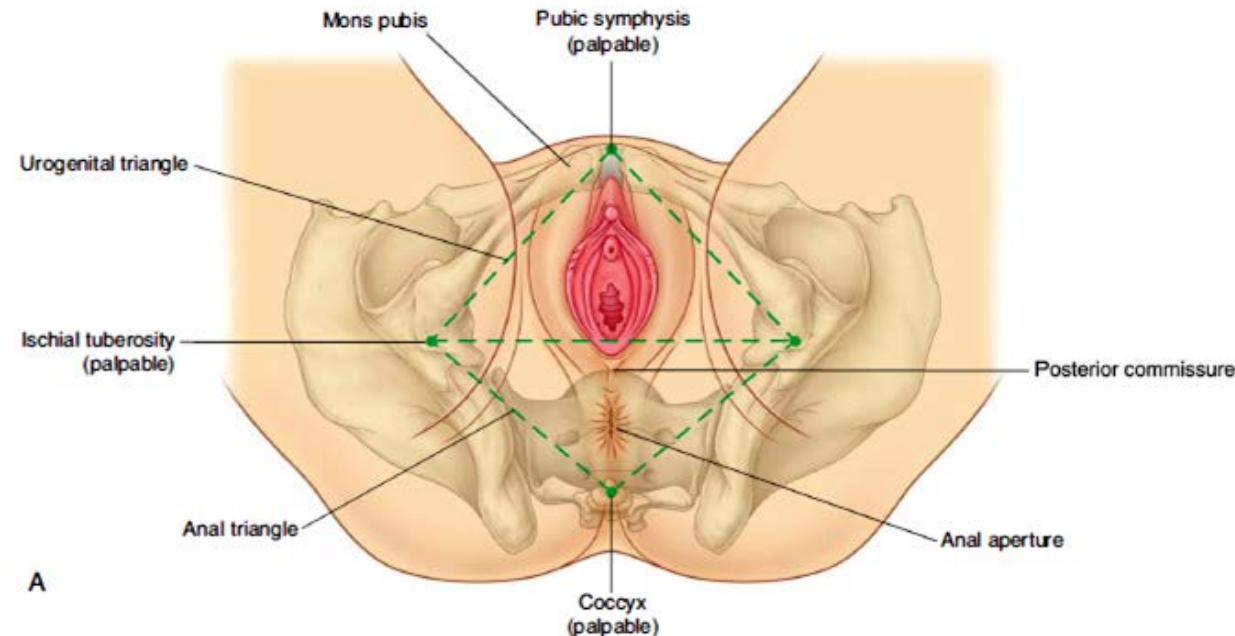
Dr. saeednia

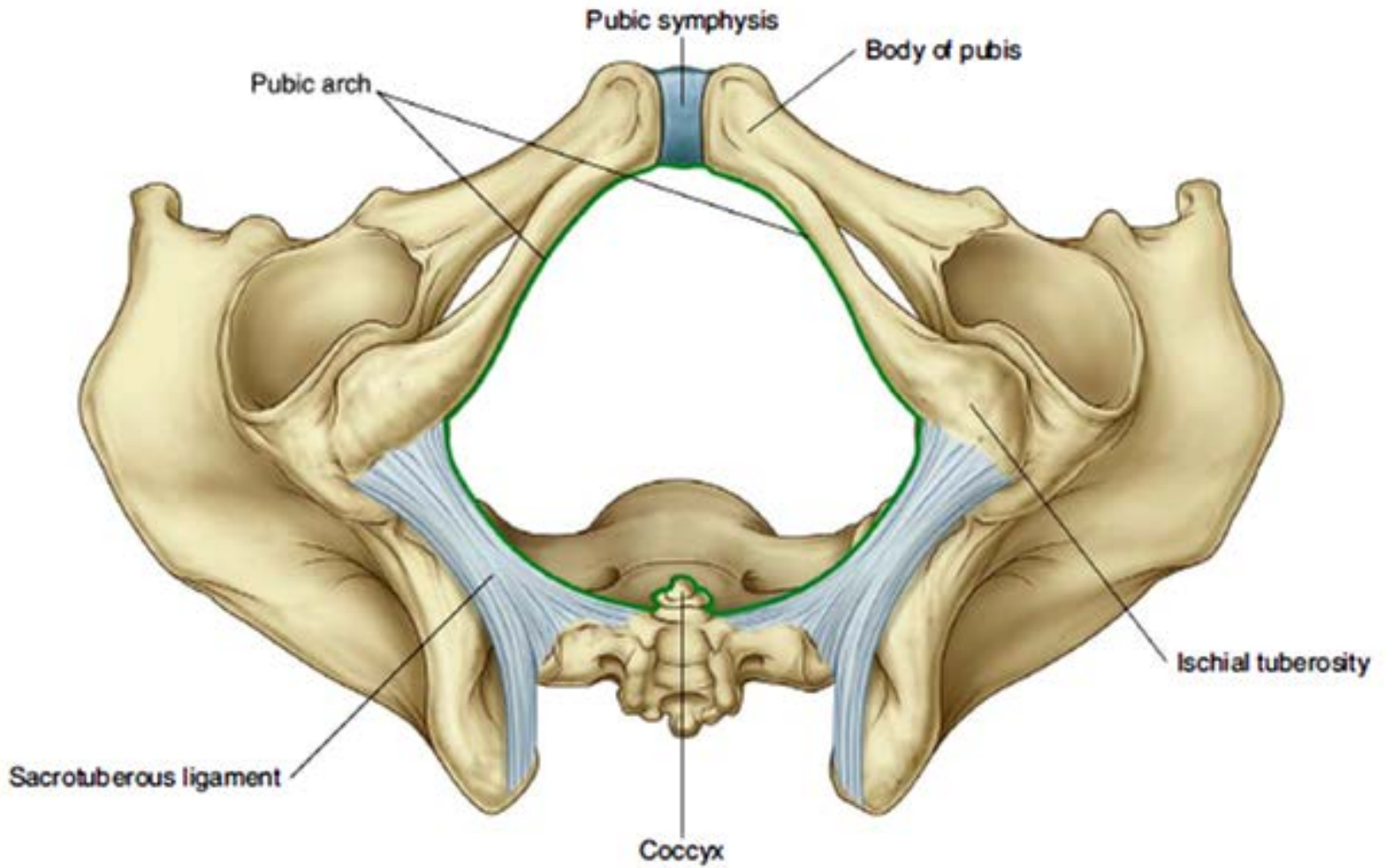
# پرینه

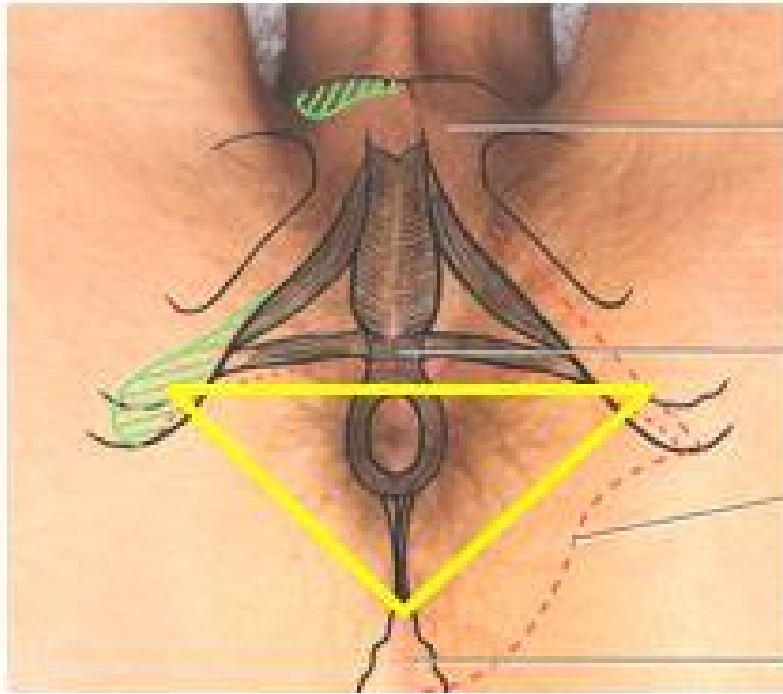
ناحیه لوزی شکل پوشاننده دهانه تحتانی لگن  
راس قدامی: سیمفیزیس پوبیس و رباط قوسی پوبیس  
راس خلفی: نوک کوکسیکس  
رئوس طرفی: برجستگی های ایسکیال  
اضلاع قدامی: شاخ های ایسکیوپوبیک  
اضلاع خلفی: رباطهای ساکروتوبروس

خط عرضی که از قدام برجستگی های ایسکیال میگذرد، پرینه را به دو مثلث تقسیم میکند:

مثلث خلفی: مثلث آنال  
مثلث قدامی مثلث یوروژنیتال



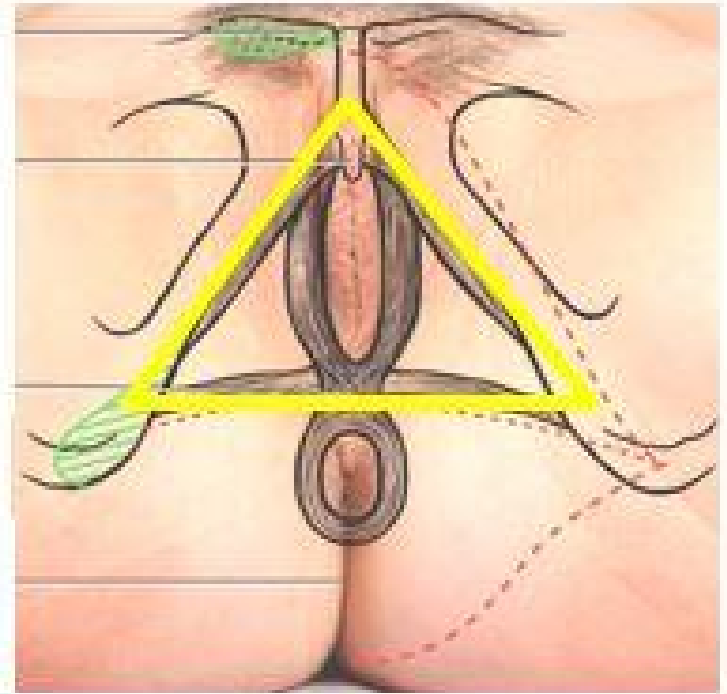




Mons pubis  
Scrotum  
Clitoris

Central point  
of perineum  
Site of gluteal  
fold  
Intergluteal  
(natal) cleft  
Coccyx

**Anal Triangle**



**Urogenital Triangle**

# جسم پرینئال یا تاندون مرکزی

– توده لیفی عضلانی

– در مردان: بین بولب پنیس و مقعد

– در زنان بین مقعد واژن

– دارای الیاف عضلانی از:

– اسفنکتر خارجی مقعد

– اسفنکتر یورترا

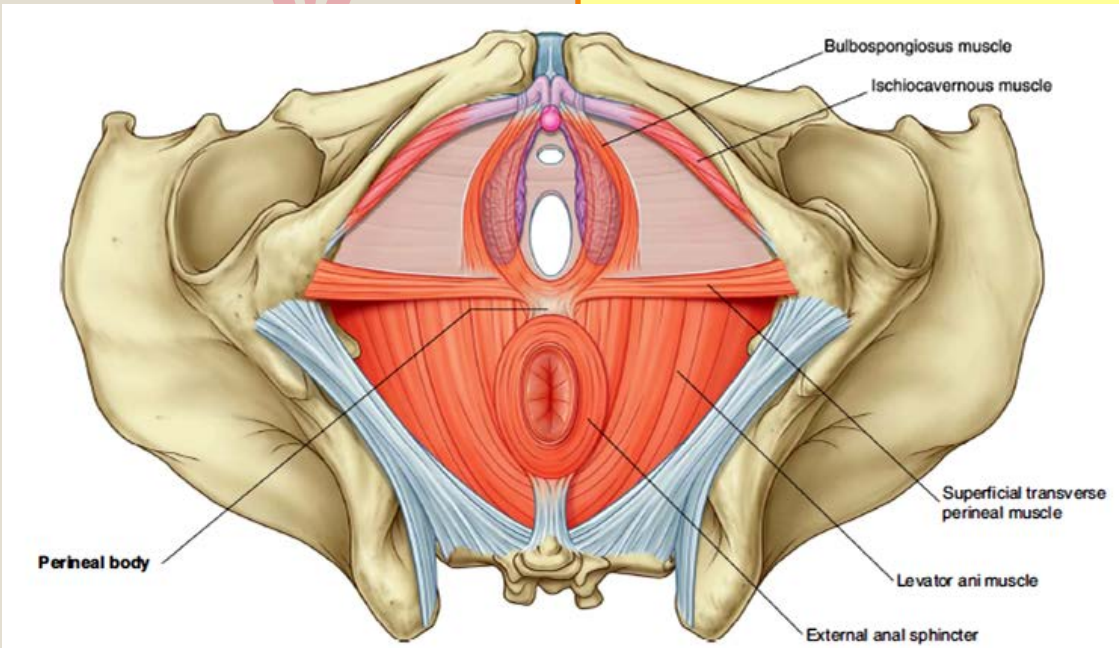
– لواتور پروستاته (پوبوواژینالیس)

– بولبواسپونژیوسوس

– ترنسورس پرینه سطحی

– ترنسورس پرینه عمقی

آسیب حین زایمان: ضعیف شدن کف لگن و پرولاپس رحم و واژن



# عضلات پرينه

## ➤ عضلات مثلث يوروزنيتال:

### • گروه سطحی

- X. عضله عرضی سطحی پرينه (ترنسورس پرينه سطحی)
- ۱. عضله بولبواسپونژیوسوس
- ۱. عضله ایسکیو کاورنوسوس

### • گروه عمقی

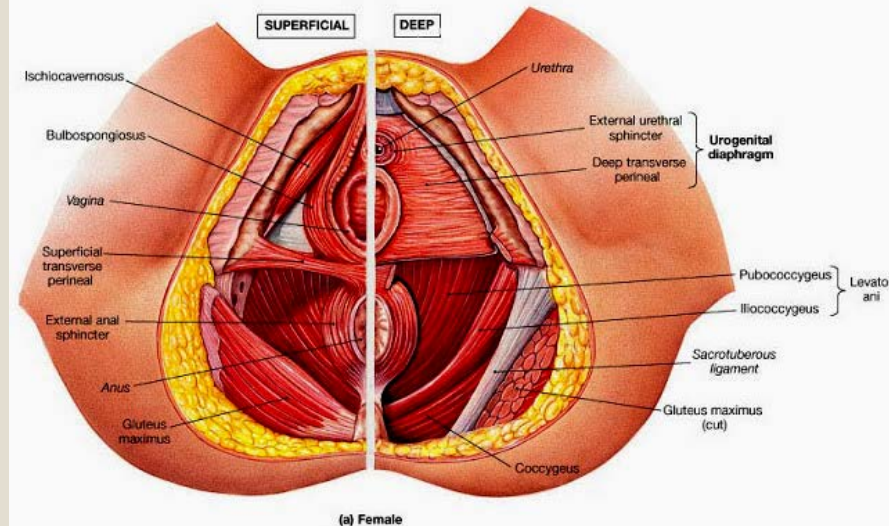
- X. عضله عرضی عمقی پرينه (ترنسورس پرينه عمقی)
- ۱. اسفنکتر يورترا

## ➤ عضلات مثلث آنال:

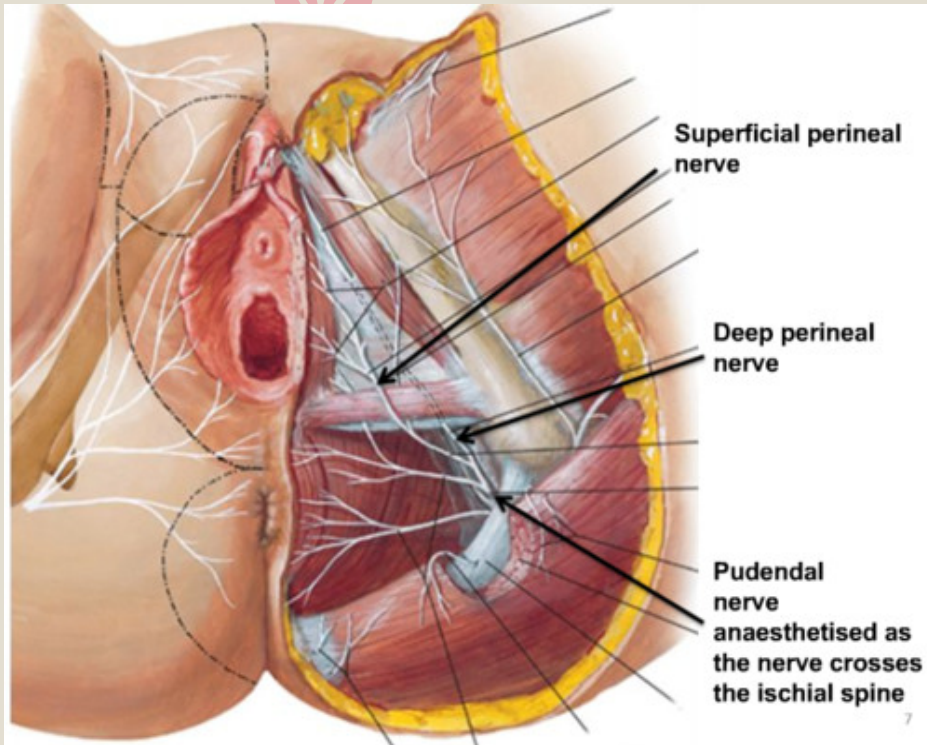
- X. عضله چین دهنده پوست مقعد
- ۱. اسفنکتر خارجی مقعد
- ۱. اسفنکتر داخلی مقعد

عصب گیری تمامی عضلات مثلث يوروزنيتال:

شاخه پرينئال عصب پودندال



# عضله چین دهنده پوست مقعد



- نازک
- غیر ارادی
- به صورت شعاعی در اطراف مقعد
- شروع از زیر مخاط
- اتصال به پوست در خارج

# عضله عرضی سطحی پرینه (ترنسورس پرینه سطحی)

– باریک

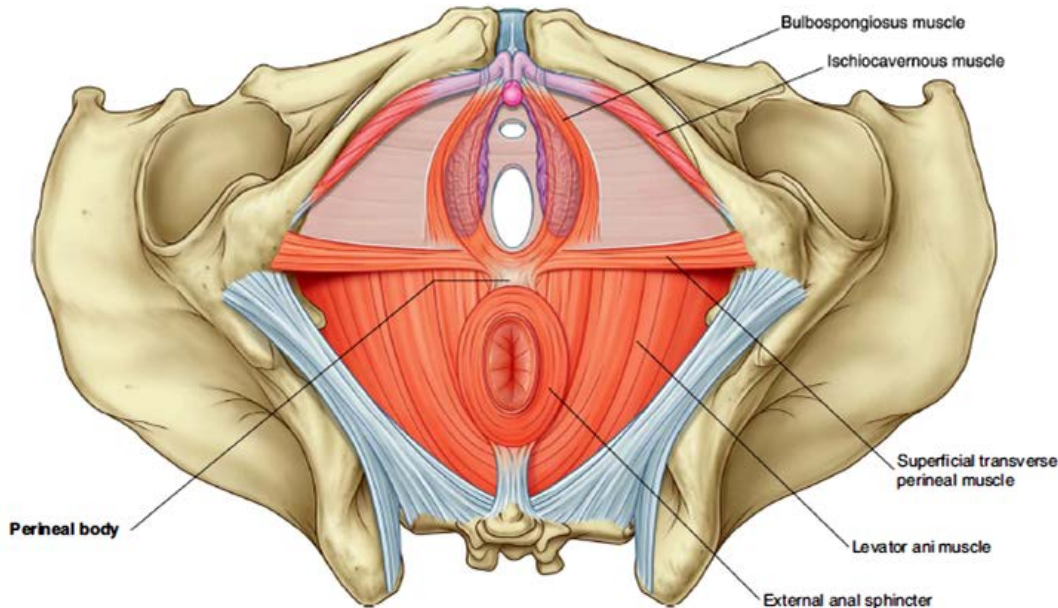
– مبداء سطوح قدامی و داخلی برجستگی ایسکیال

– به سمت داخل

– عبور از جلوی رکتوم

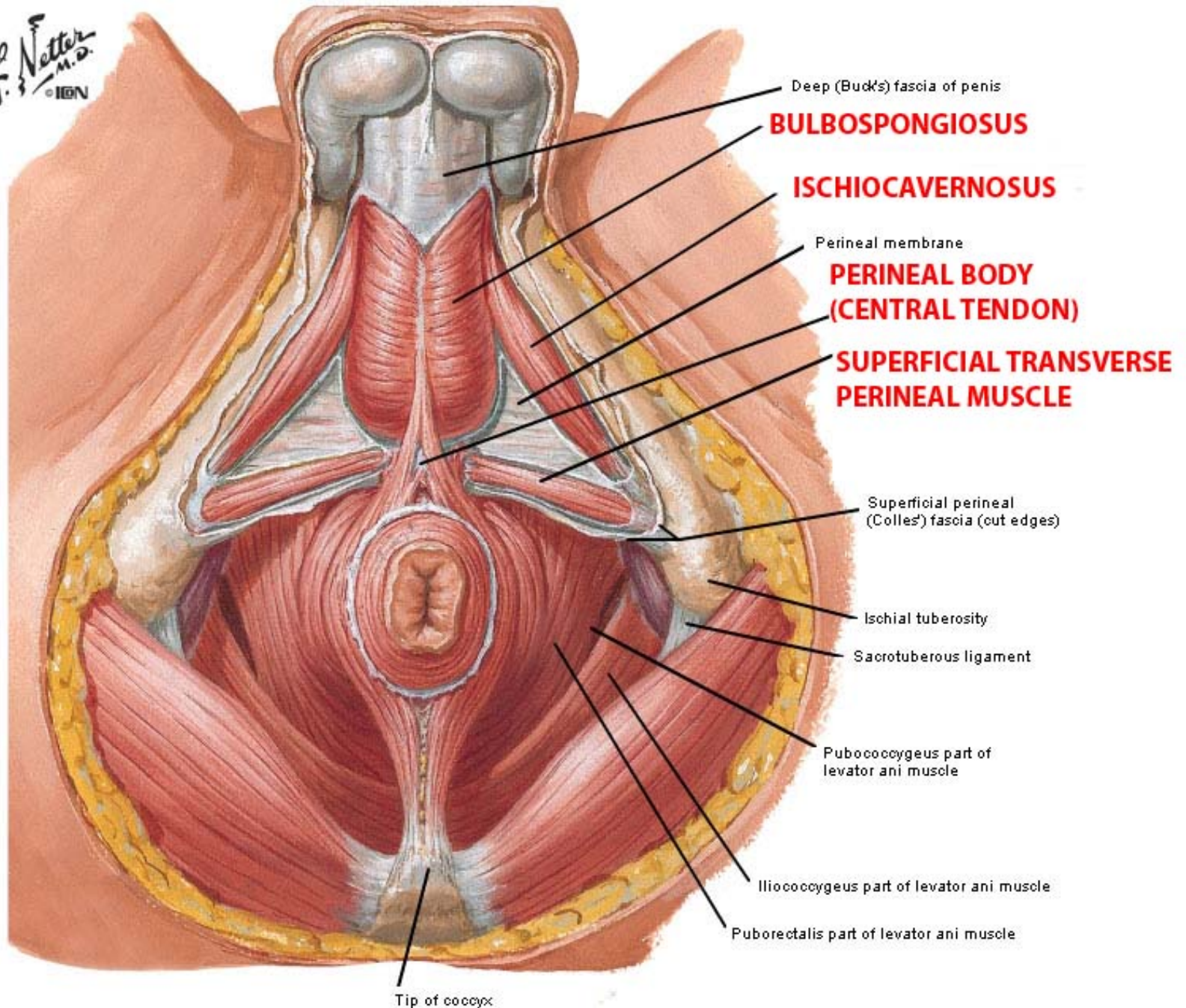
– اتصال به جسم پرینه

– عملکرد: ثابت شدن جسم پرینه

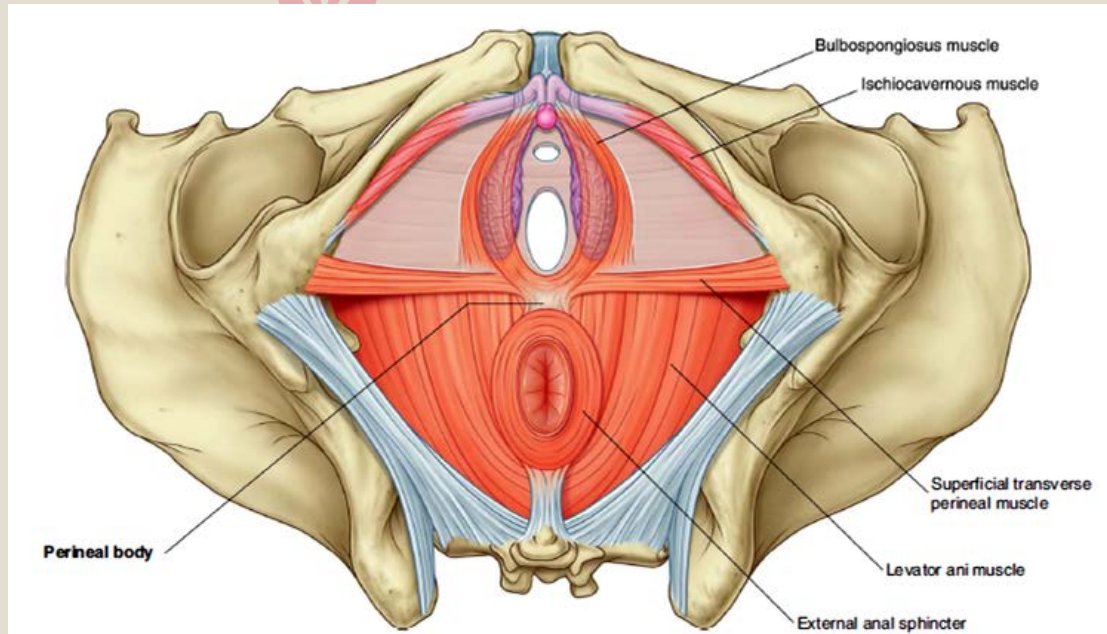




F. Netter  
M.D.  
© I.B.N.



# عضله بولبواسپونژیوسوس



- دو بخش قرینه
- در زنان جدا از هم (احاطه واژن)
- در زنان (اسفنکتر واژن)
- مبداء: جسم پرینه
- در طرفین واژن به جلو آمده
- بولب وستیبول را پوشانده
- اتصال به اجسام غاری کلیتوریس
- عملکرد:

X. تنگ شدن سوراخ واژن

۴. کمک به نعوظ کلیتوریس

# عضله ایسکیو کاورنوسوس

– احاطه کردن ستون کلیتوریس

– مبدا: سطح داخلی توبروزیتی و شاخ ایسکیوم

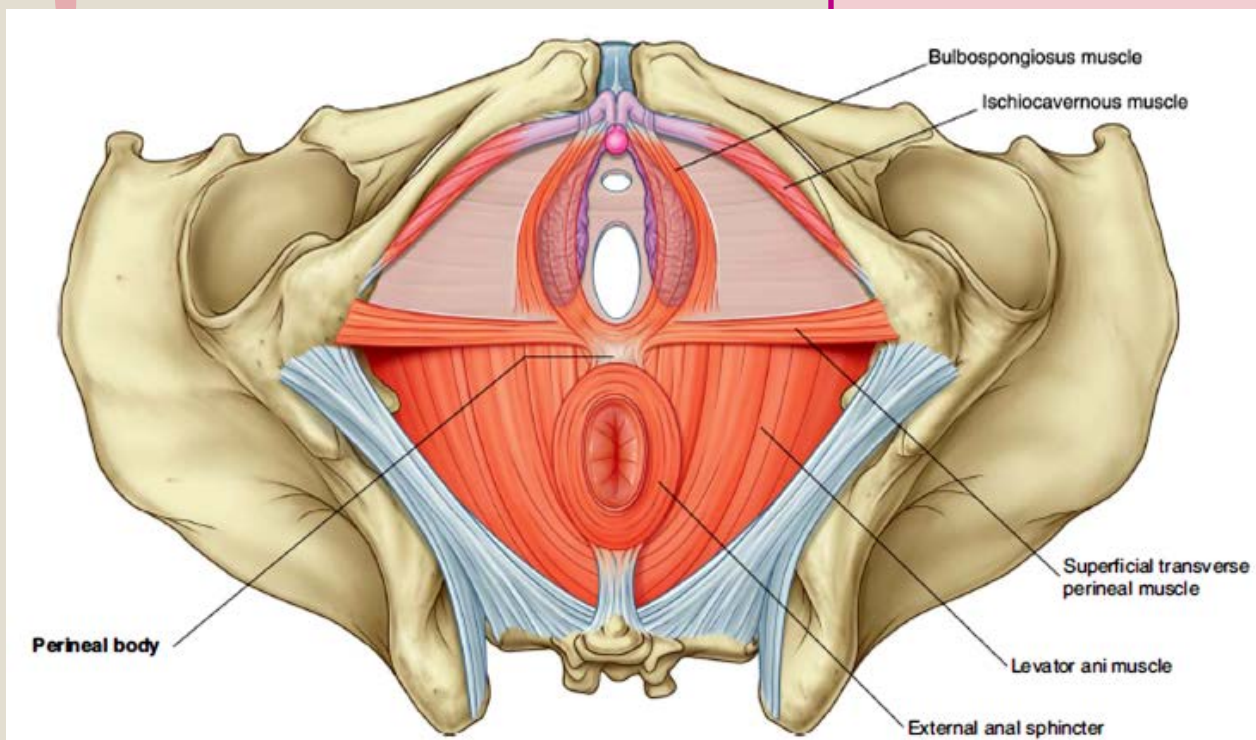
– اتصال : سطوح جانبی و تحتانی ستون کلیتوریس

– عملکرد:

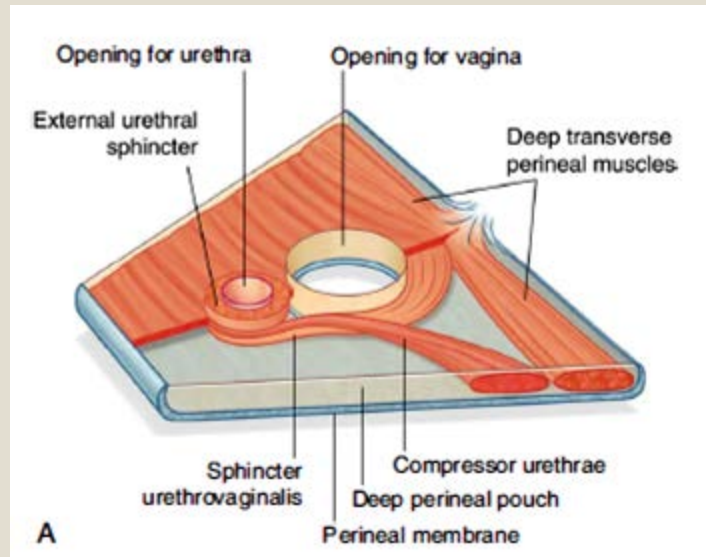
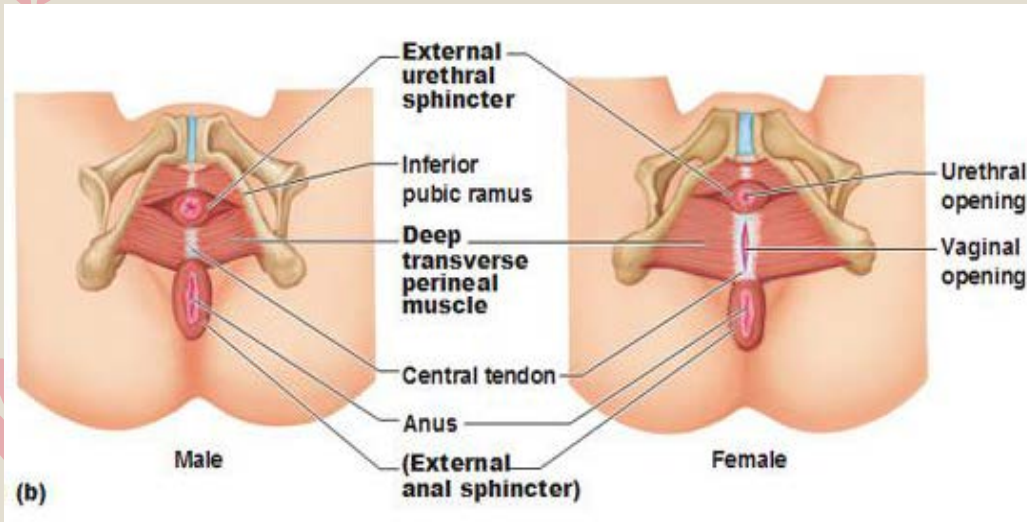
– فشار به ستون کلیتوریس

– جلوگیری از بازگشت خون

– حفظ نعوظ کلیتوریس



# عضله عرضی عمقی پرینه (ترنسورس پرینه عمقی)



– مبداء: سطح داخلی شاخ ایسکیوم

– اتصال به : جسم پرینئال

یکی شدن با:

X. عضله همنام مقابل،

۱۱. اسفنکتر خارجی مقعد

۱۲. اسفنکتر یورترا

– عملکرد:

– ثابت کردن جسم پرینه

# اسفنکتر یورترا

– مبداء: شاخ تحتانی پوبیس

– در زنان:

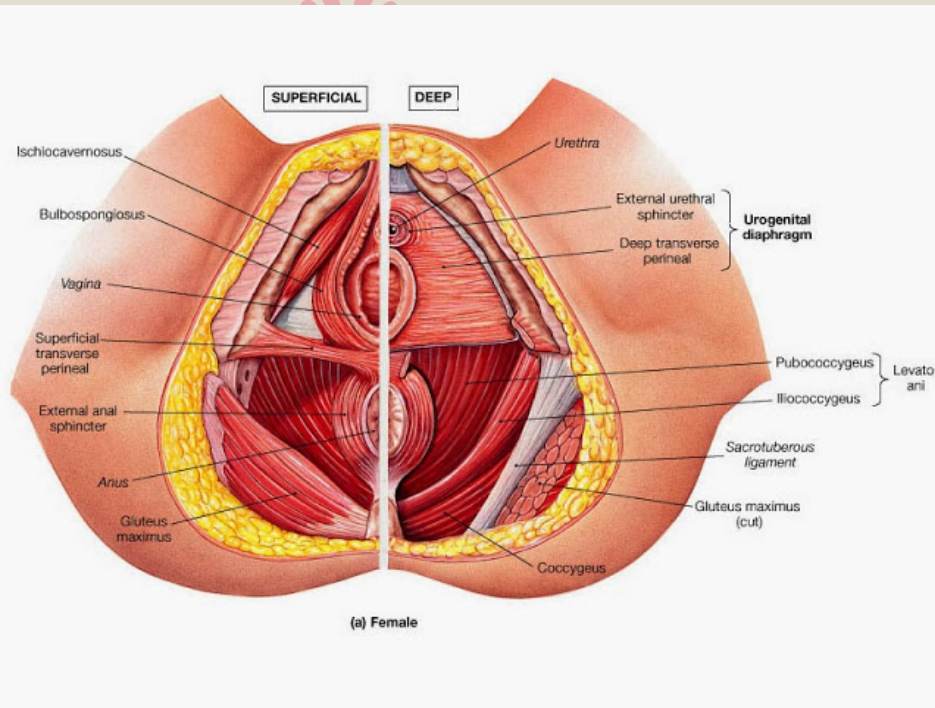
– در بر گرفتن قسمت تحتانی پیشابراه

– یکی شدن باعضله طرف مقابل

– عبور برخی از الیاف از بین واژن و پیشابراه

– عملکرد:

– انقباض پیشابراه و جلوگیری از خروج ادرار



# فاسیاهای ناحیه پرینه

– فاسیای سطحی

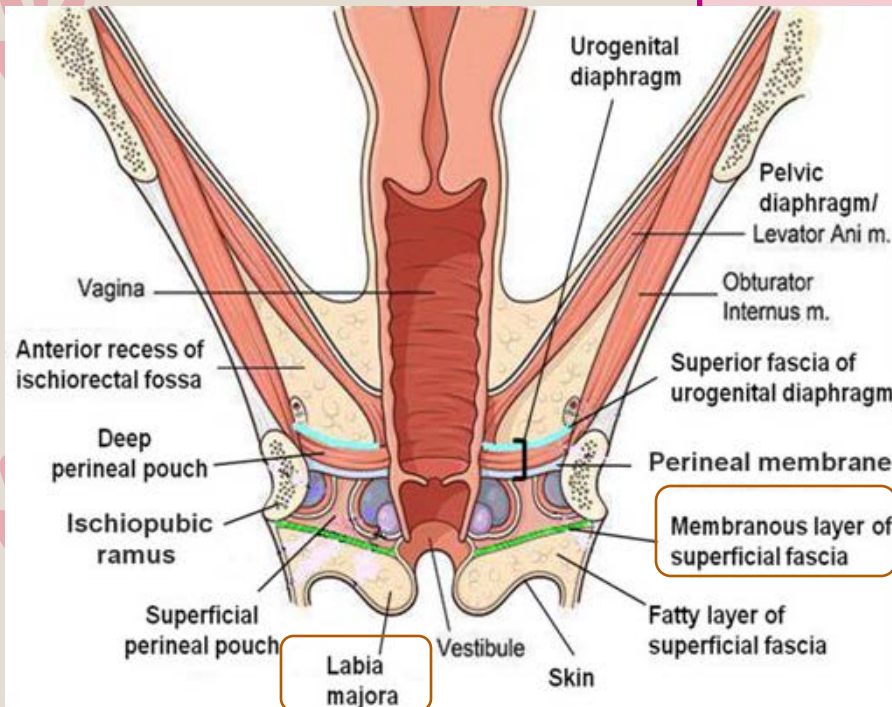
– فاسیای عمقی

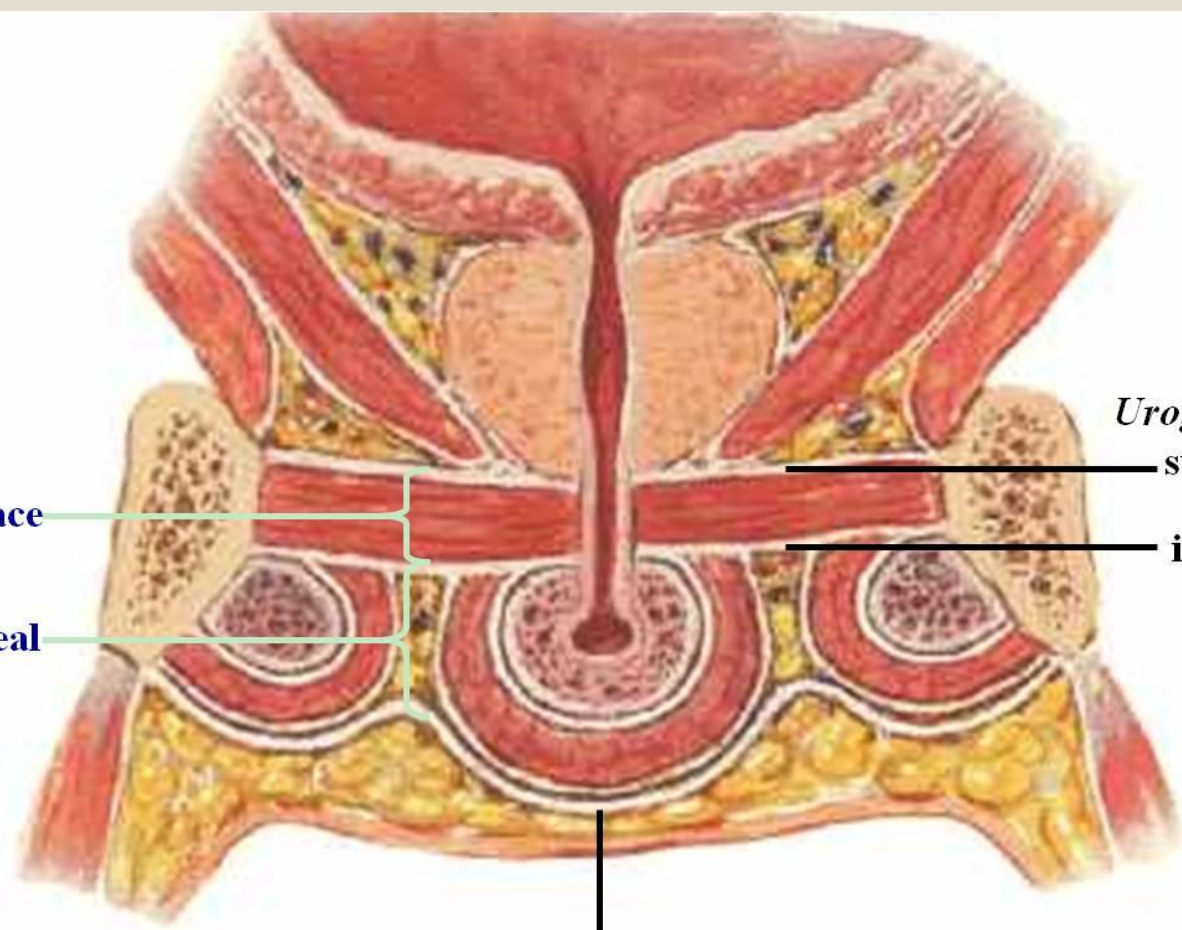
# فاسیای سطحی

- دو لایه سطحی و عمقی
- در ناحیه آنال به هم چسبیده
- لایه عمقی (Colles fascia) در امتداد فاسیای اسکارپا
- لایه سطحی (Cruveilhier fascia) امتداد فاسیا کمپر (چربی)

- در داخل:

- ادغام دو لایه سطحی و عمقی فاسیای سطحی (ایجاد لب بزرگ)





*Urogenital diaphragm*

superior fascia

inferior fascia

membranous layer of the superficial fascia  
(Colles' fascia)

deep perineal space

superficial perineal space





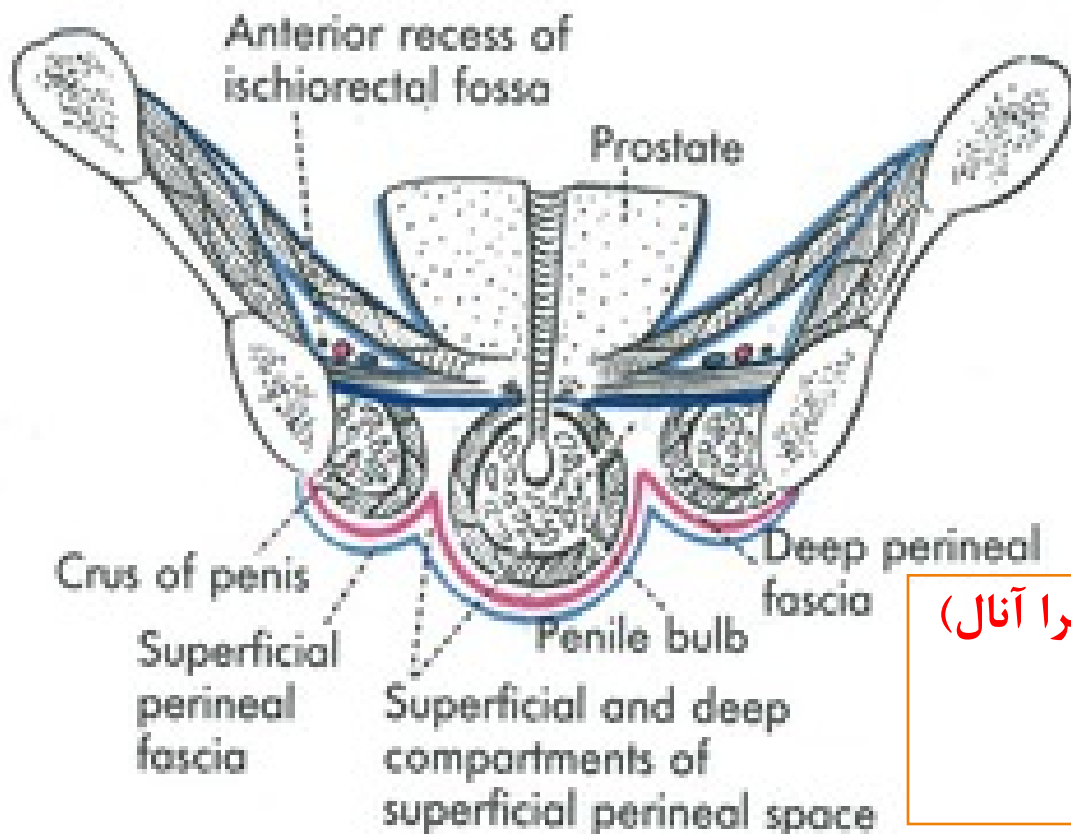
# فاسیای عمقی

– در ناحیه آنال:

فاسیای تحتانی دیافراگم لگنی و قسمتی از فاسیای اوبتوراتور

– در ناحیه یوروژنیتال:

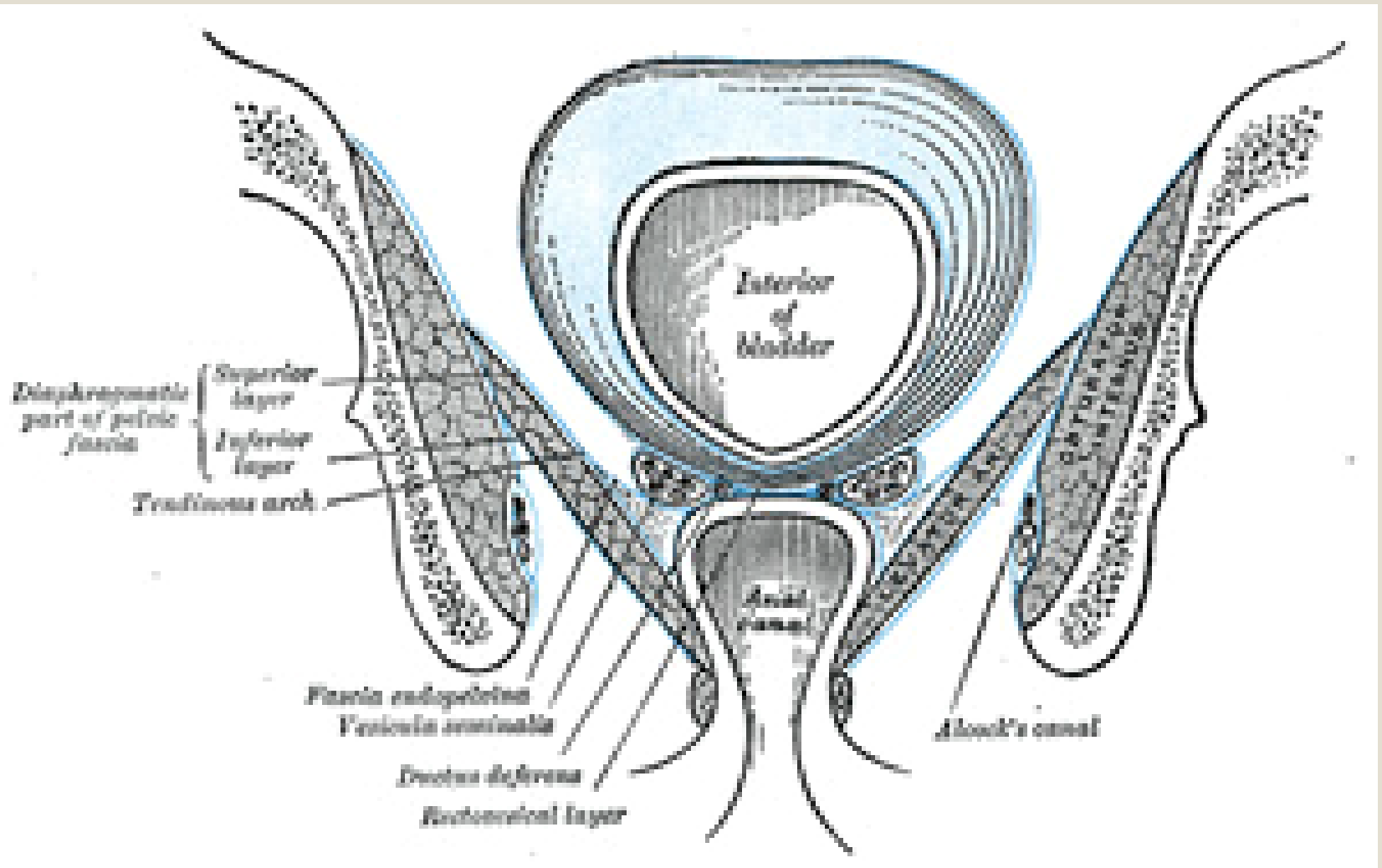
– شامل فاسیای فوقانی و تحتانی دیافراگم یوروژنیتال



**فاسیای تحتانی دیافراگم لگنی (فاسیای اینفرا آنال)**

– پوشاندن سطح تحتانی دیافراگم لگنی

– تشکیل جدار داخلی حفره ایسکیورکتال

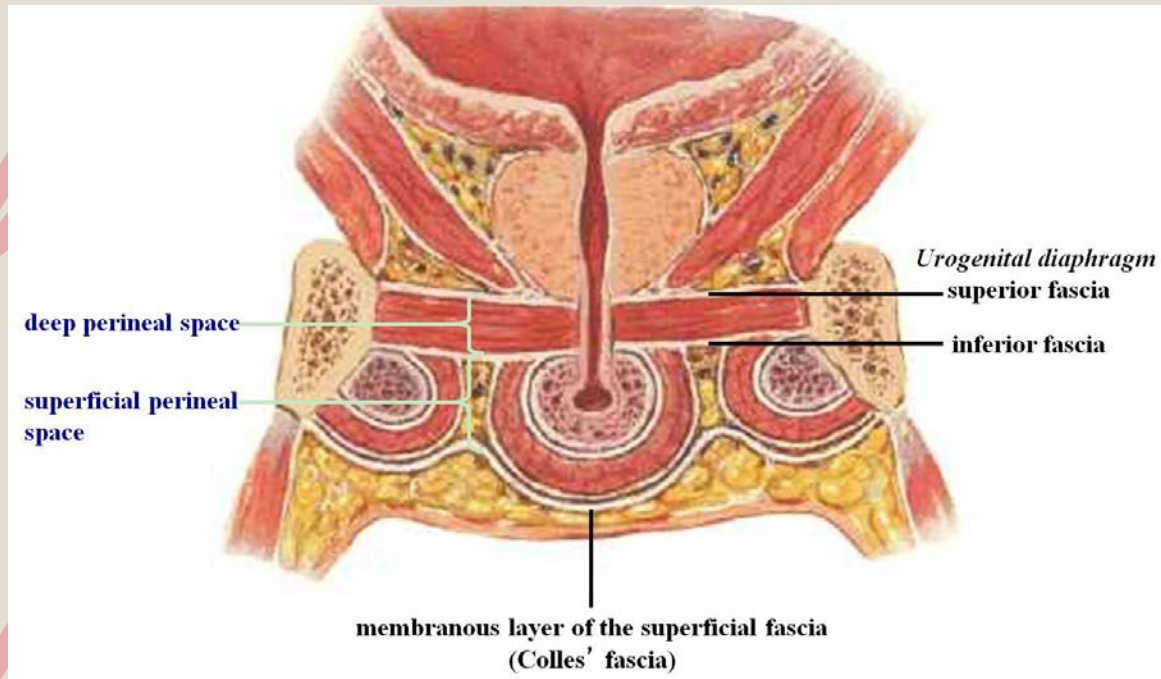


# فاسیای فوقانی و تحتانی دیافراگم یوروژنیتال

در جلوی حفره ایسکیورکتال فاسیای تحتانی دو لایه میشود:

➤ لایه عمقی (فاسیای فوقانی دیافراگم یوروژنیتال):  
بین عضله لواتور آنی و عضله ترنسورس پرینه عمقی

➤ لایه سطحی (فاسیای تحتانی دیافراگم یوروژنیتال یا غشای پریئنال):  
سطح زیرین عضله ترنسورس پرینه عمقی

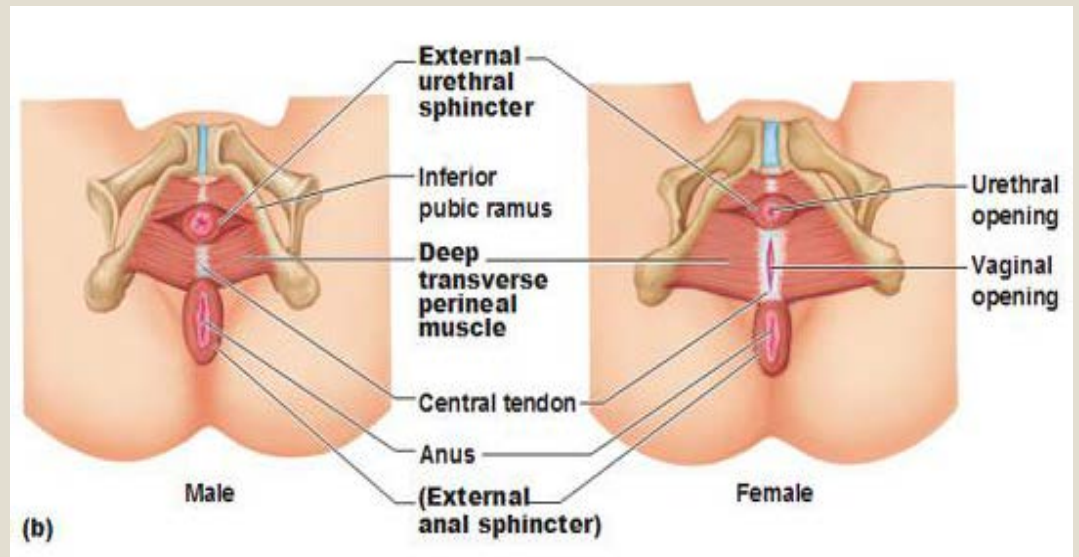
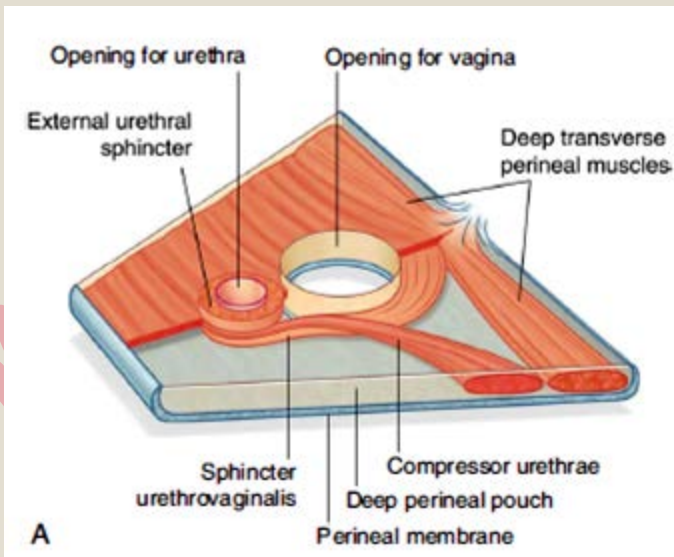


# دیافراگم یوروژنیتال

– عضلات عرضی عمقی پرینه

– عضلات اسفنکتر یورترا

– فاسیاهای فوقانی و تحتانی دیافراگم یوروژنیتال



# فضاهای پرینه

➤ فضای ایسکیورکتال یا ایسکیوآنال

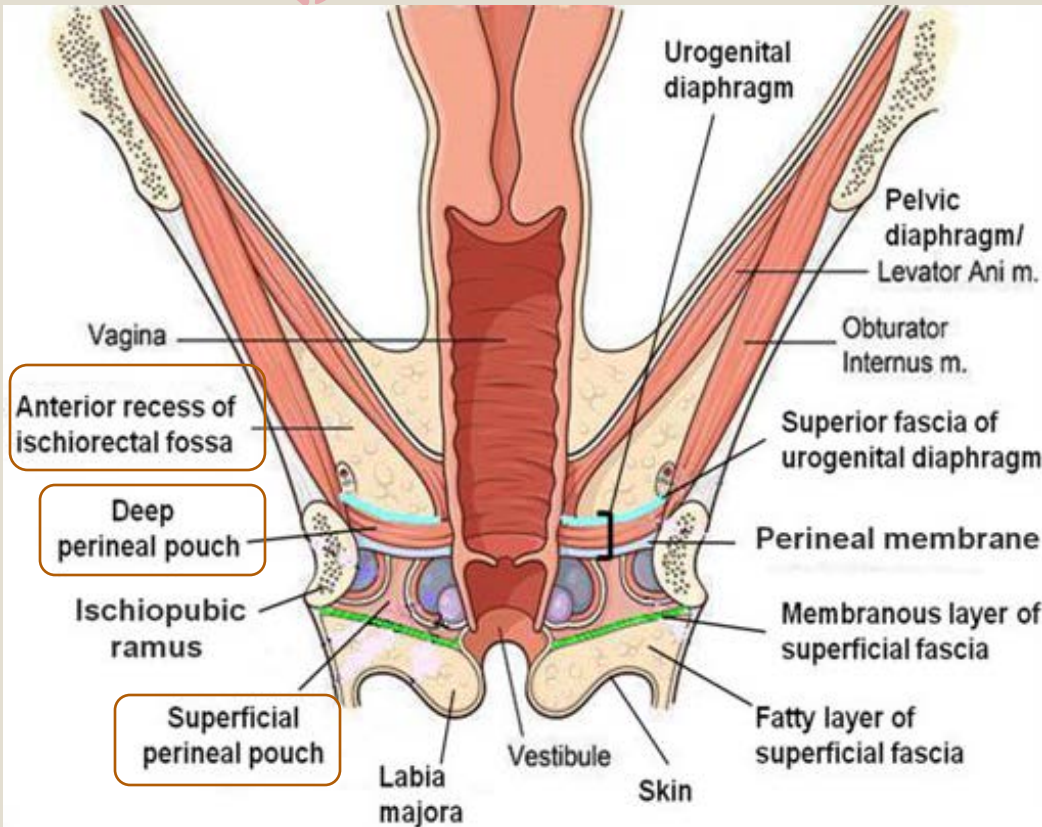
– فضای پری آنال

– فضای ایسکیورکتال

– مجرای پودندال (الکوک)

➤ فضای پرینئال سطحی

➤ فضای پرینئال عمقی



# حفره ایسکیورکتال یا ایسکیوآنال

– در طرفین مقعد

– قاعده: روی پوست

– راس: محل اتصال عضلات لواتور آنی و اوبتوراتور داخلی

– جدار داخلی: اسفنکتر خارجی مقعد و فاسیای تحتانی دیافراگم لگنی

– جدار خارجی: برجستگی ایسکیال و فاسیای اوبتوراتور

– حد قدامی: کنار خلفی دیافراگم یوروژنیتال

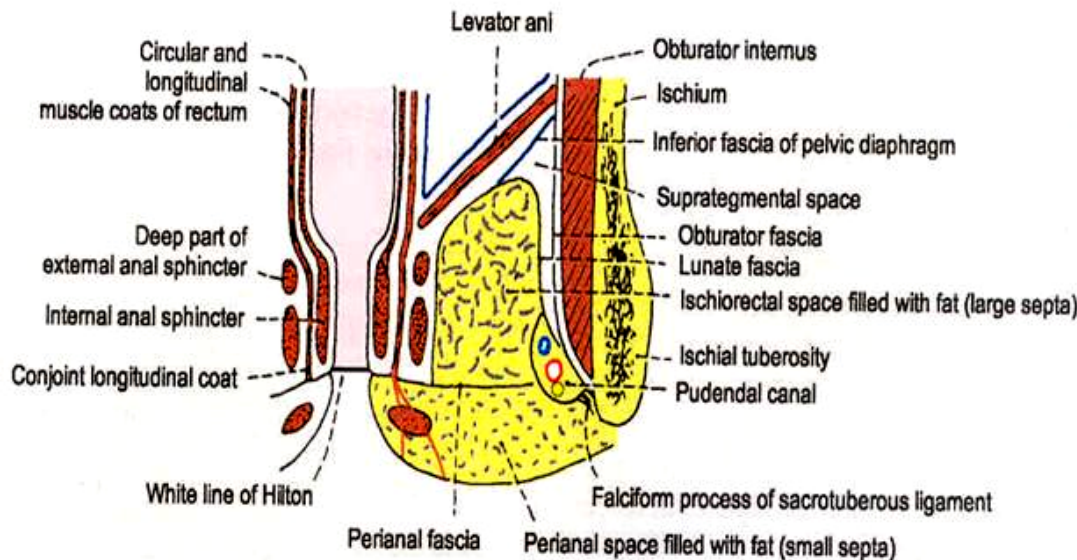
– حد خلفی: رباط ساکروتوبروس و عضله گلوئتوس ماگزیموس

– دارای فضاهاى:

.X. فضای پری آنال (سطحی)

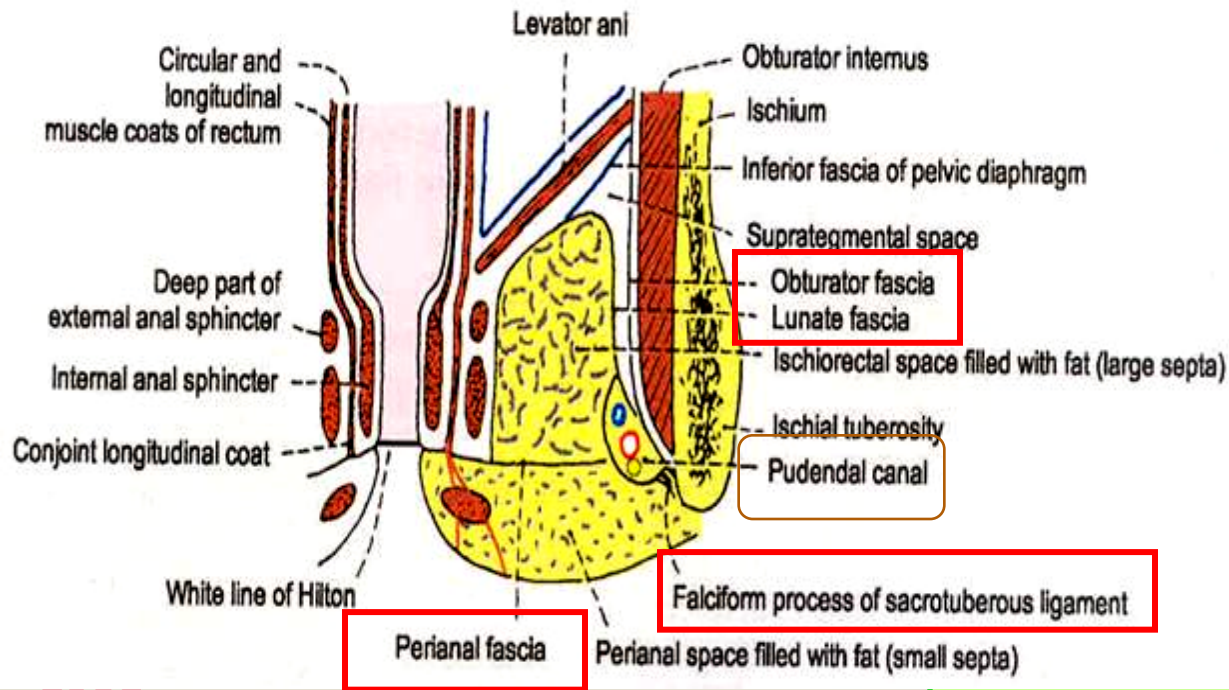
.۱. فضای ایسکیورکتال (عمقی)

.۲. مجرای پودندال (الکوک)



# مجرای پودندال (مجرای الکوک)

مجرای فاسیایی در جدار خارجی حفره ایسکیورکتال  
۳-۴ Cm بالاتر از کنار تحتانی برجستگی ایسکیال



پیوند این فاسیا با:

در خارج : فاسیای اوبتوراتور

در داخل : فاسیای پری آنال

در بالا : فاسیای هلالی

در پایین : زائده فلسی فورم رباط ساکروتوبروس

مجرا محل عبور عروق و عصب پودندال

# فضای پرینئال سطحی

➤ بین لایه عمقی فاسیای سطحی پرینئال (فاسیای کل) و فاسیای تحتانی دیافراگم یوروژنیتال (غشای پرینئال

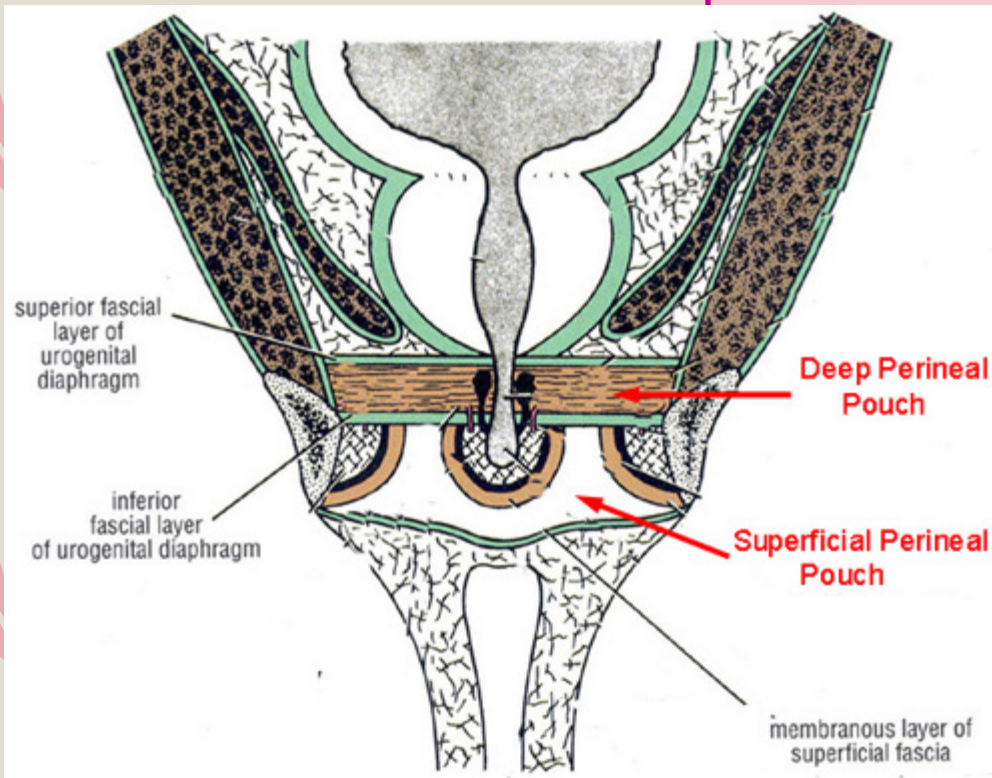
حاوی:

➤ عضلات سطحی ناحیه یوروژنیتال

➤ شاخه های عصب پودندال

➤ شاخه هایی از شریان اینترنال پودندال

➤ غدد وستیبولار بزرگ





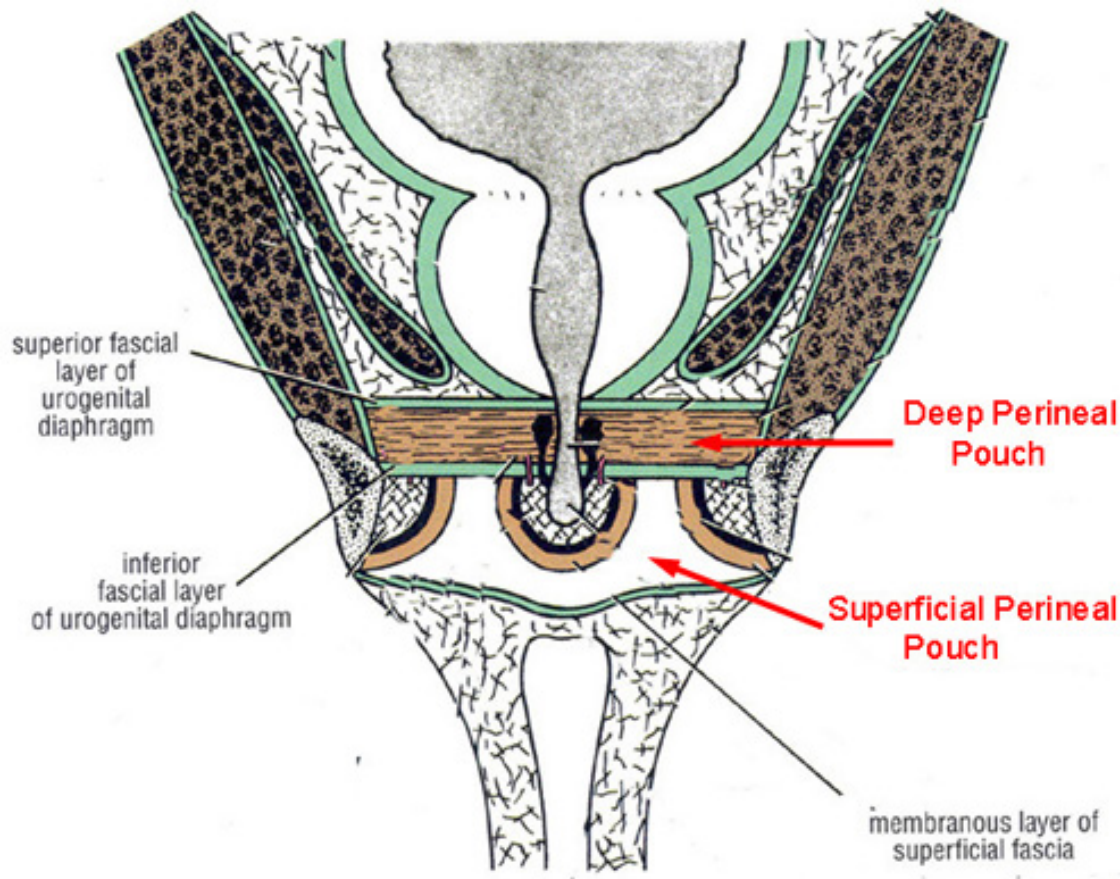
# فضای پرینئال عمقی

➤ بین فاسیای فوقانی و تحتانی دیافراگم یوروژنیتال

حاوی:

➤ عضلات دیافراگم یوروژنیتال

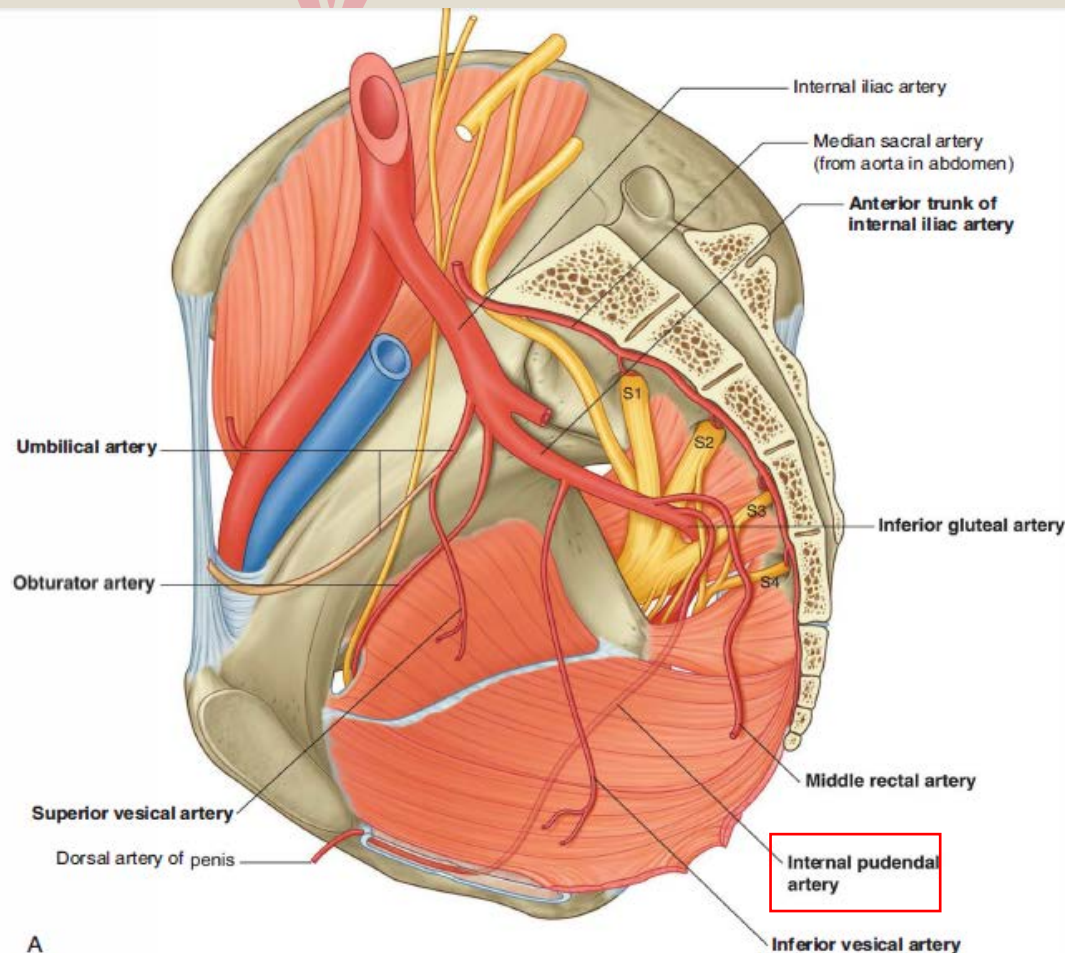
➤ عروق پودندال



## شریان پودندال داخلی:

مسیر شریان:

- شاخه شریان ایلیاک داخلی
- خروج از لگن از طریق سوراخ سیاتیک بزرگ
- ورود به ناحیه گلوتهال
- دور زدن خار ایسکیال و رباط ساکرواسپاینوس
- عبور از سوراخ سیاتیک کوچک
- عبور از کانال پودندال
- ورود به فضای پرینه آل عمقی
- ورود به ناحیه پرینه

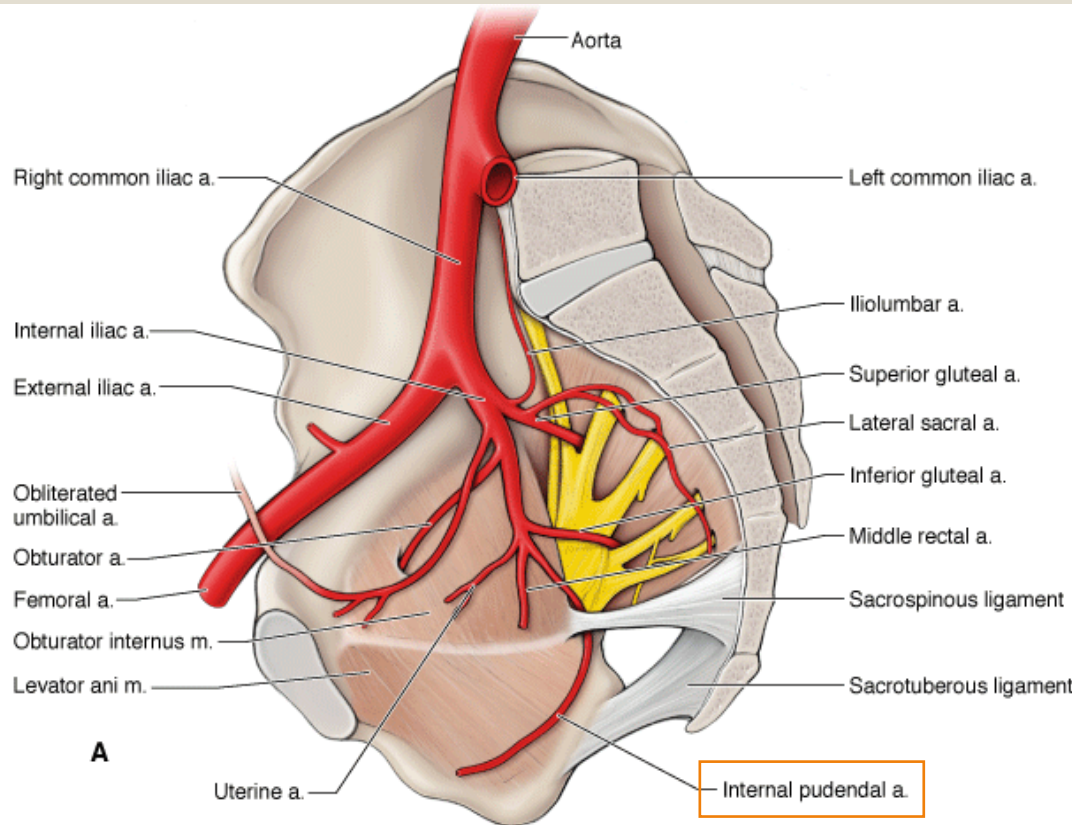


## مجاورات شریان پودندال داخلی:

❖ در زمان دور زدن خار ایسکیوم: ( از خارج به داخل )  
عصب عضله اوبتوراتور - عروق پودندال داخلی - عصب پودندال

❖ در کانال پودندال:

در بالا : عصب پشتی پنیس  
در پایین: عصب پرینه آل



Nerve to obturator internus

Internal pudendal artery

Pudendal nerve

Inferior rectal nerve & artery

Dorsal nerve of penis

Dorsal artery of penis

Deep p. pouch

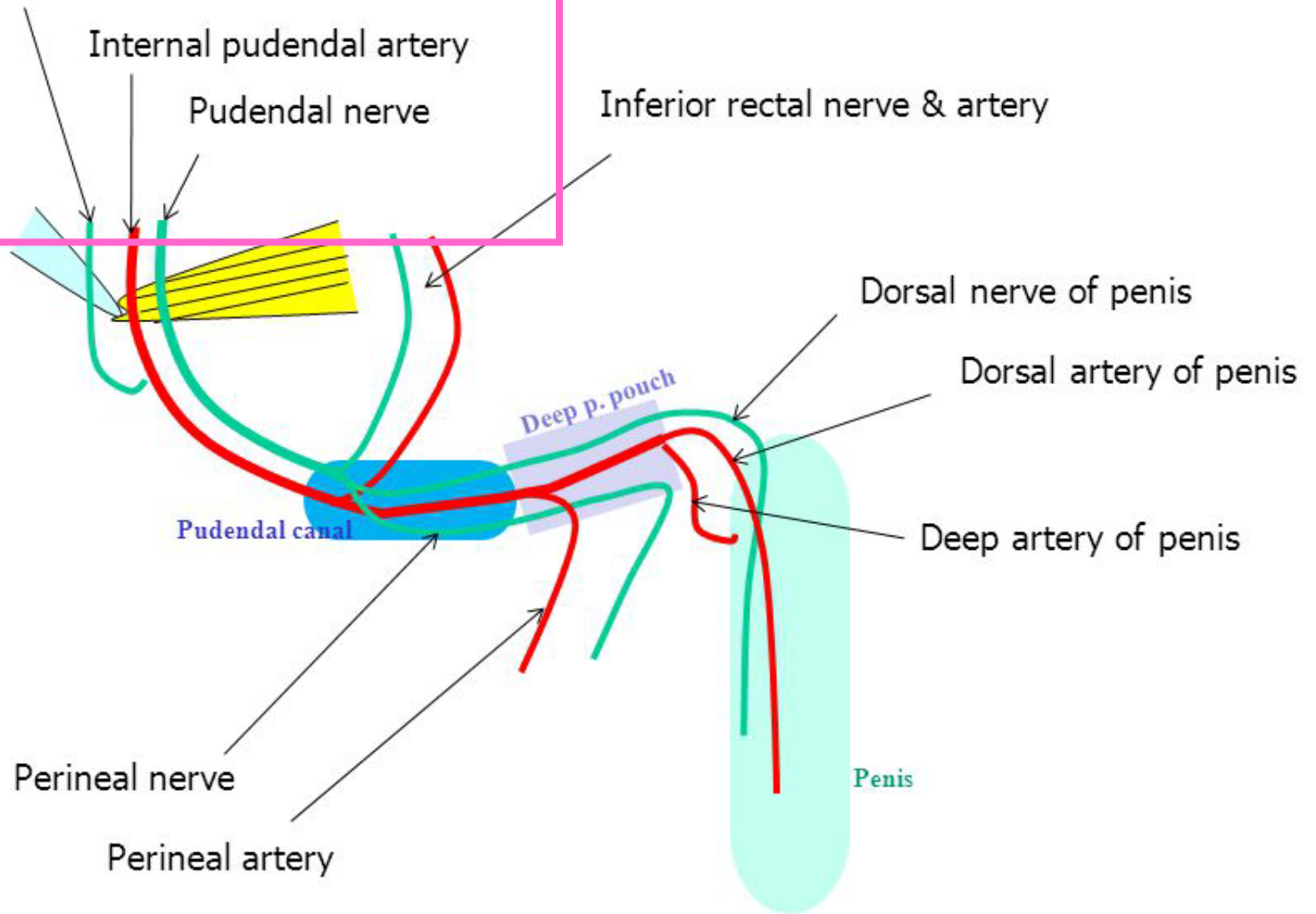
Pudendal canal

Deep artery of penis

Perineal nerve

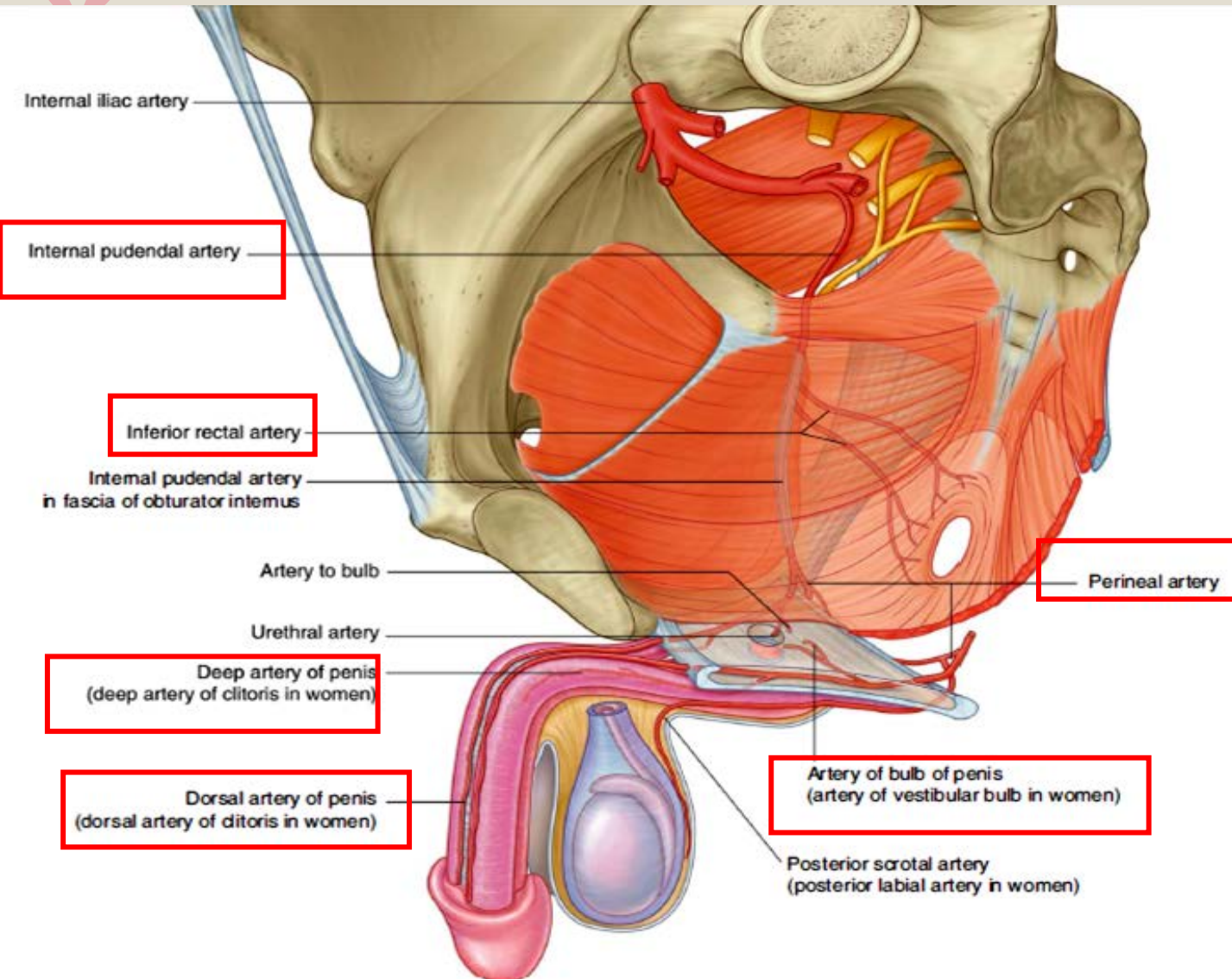
Perineal artery

Penis



# شاخه های شریان پودندال داخلی :

رکتال تحتانی  
پرینه آل  
بولب پنیس  
پیشابراهی  
عمقی پنیس  
پشتی پنیس



Internal iliac artery

Internal pudendal artery

Inferior rectal artery

Internal pudendal artery  
in fascia of obturator internus

Artery to bulb

Urethral artery

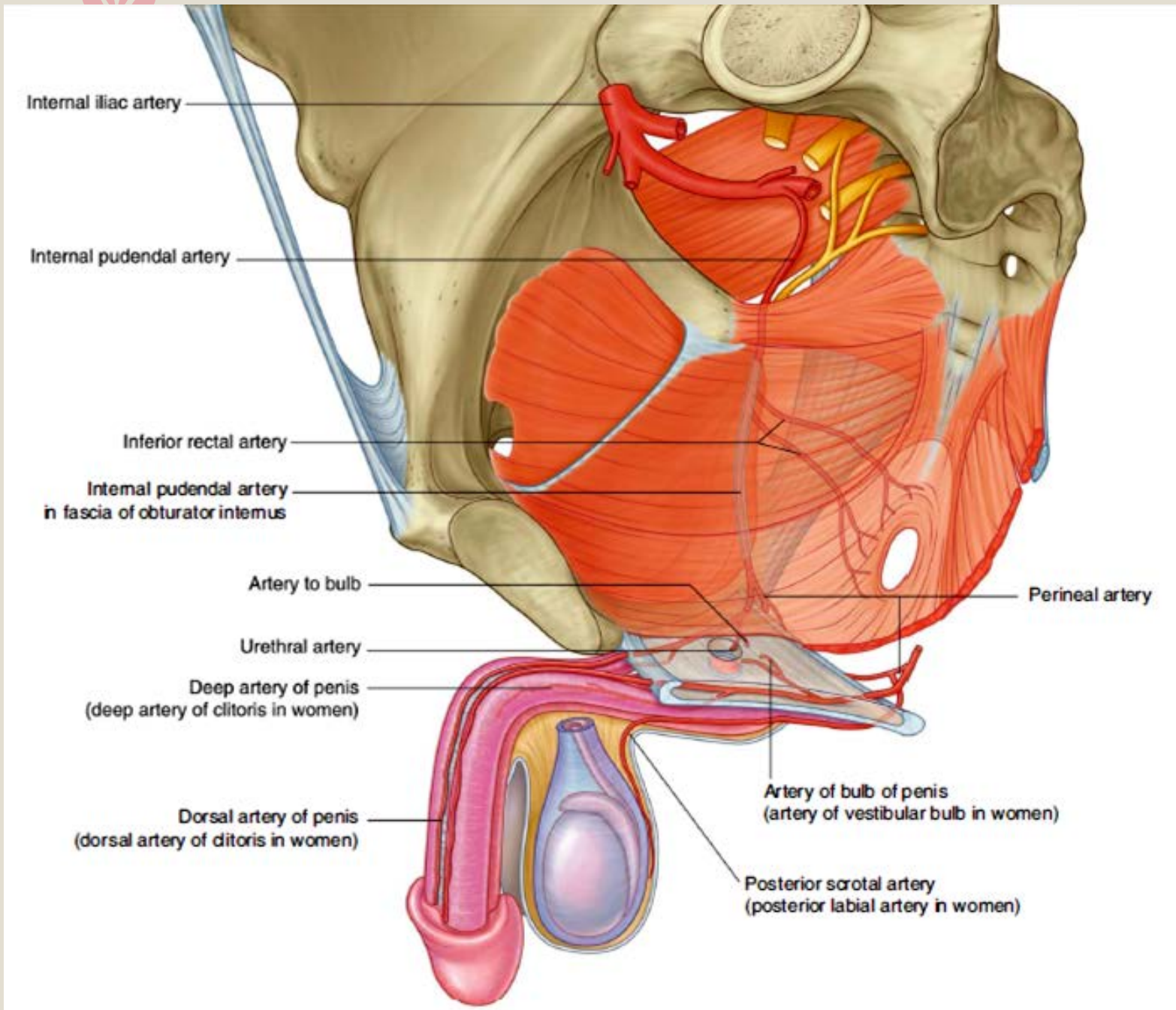
Deep artery of penis  
(deep artery of clitoris in women)

Dorsal artery of penis  
(dorsal artery of clitoris in women)

Perineal artery

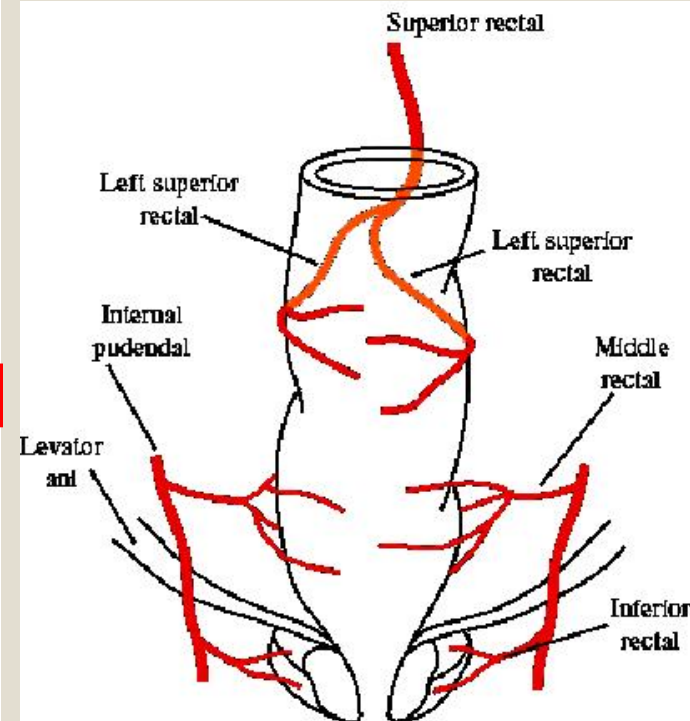
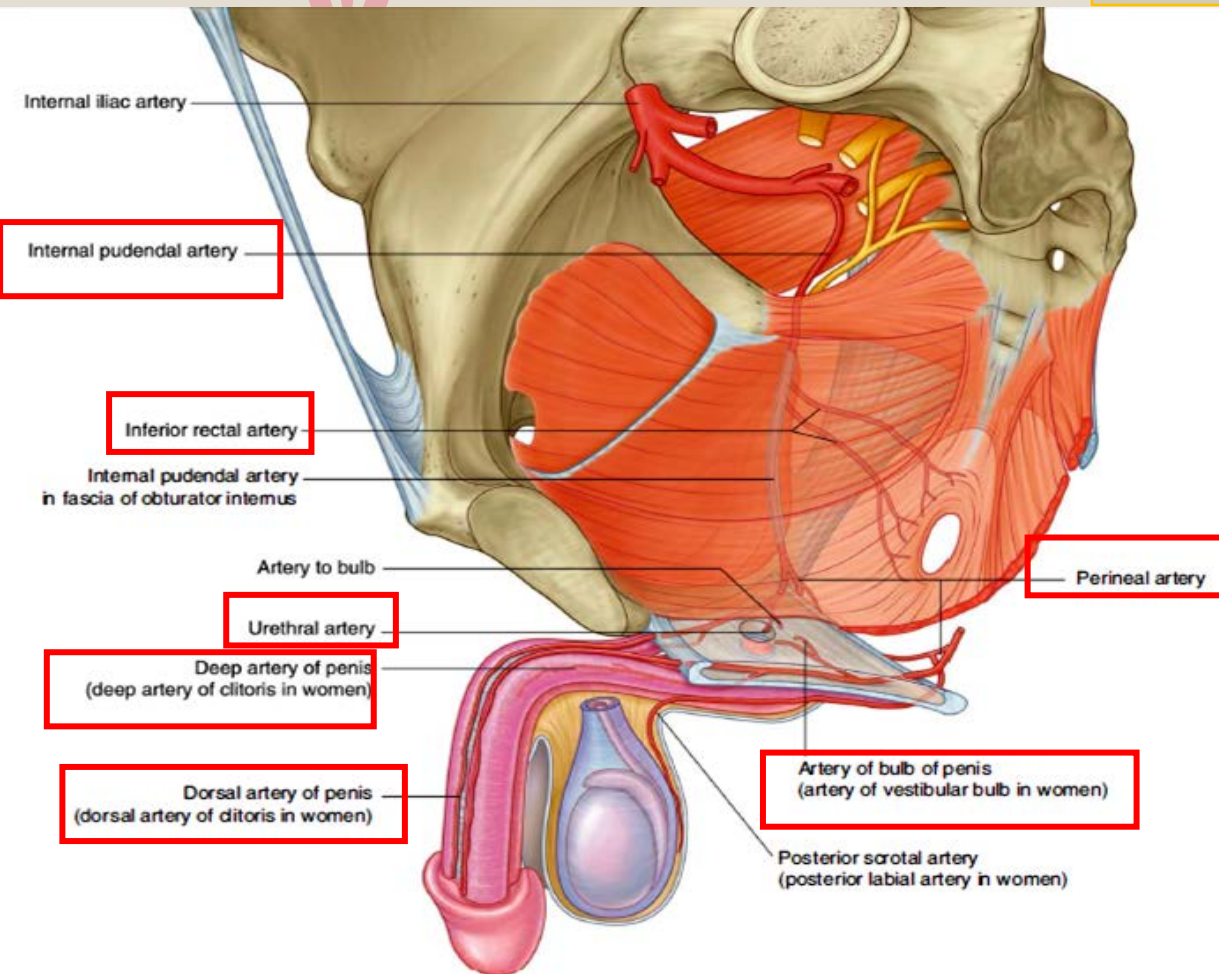
Artery of bulb of penis  
(artery of vestibular bulb in women)

Posterior scrotal artery  
(posterior labial artery in women)



## شریان رکتال تحتانی:

خروج از کانال پودندال در بالای برجستگی ایسکیال  
عبور عرضی از حفره ایسکیورکتال  
سوراخ کردن غشاء پری آنال  
پوست و عضلات مقعد  
آناستوموز با شریان های رکتال فوقانی و میانی



# ARTERIAL BLOOD SUPPLY

**The superior rectal artery**  
(superior hemorrhoidal artery)

**the terminal branch of the inferior mesenteric artery**

**The middle rectal artery**  
(middle hemorrhoidal artery)

**The internal Iliac artery**

**The inferior rectal artery**  
(inferior hemorrhoidal artery)

**from the internal pudendal artery, which is a branch of the internal iliac artery.**

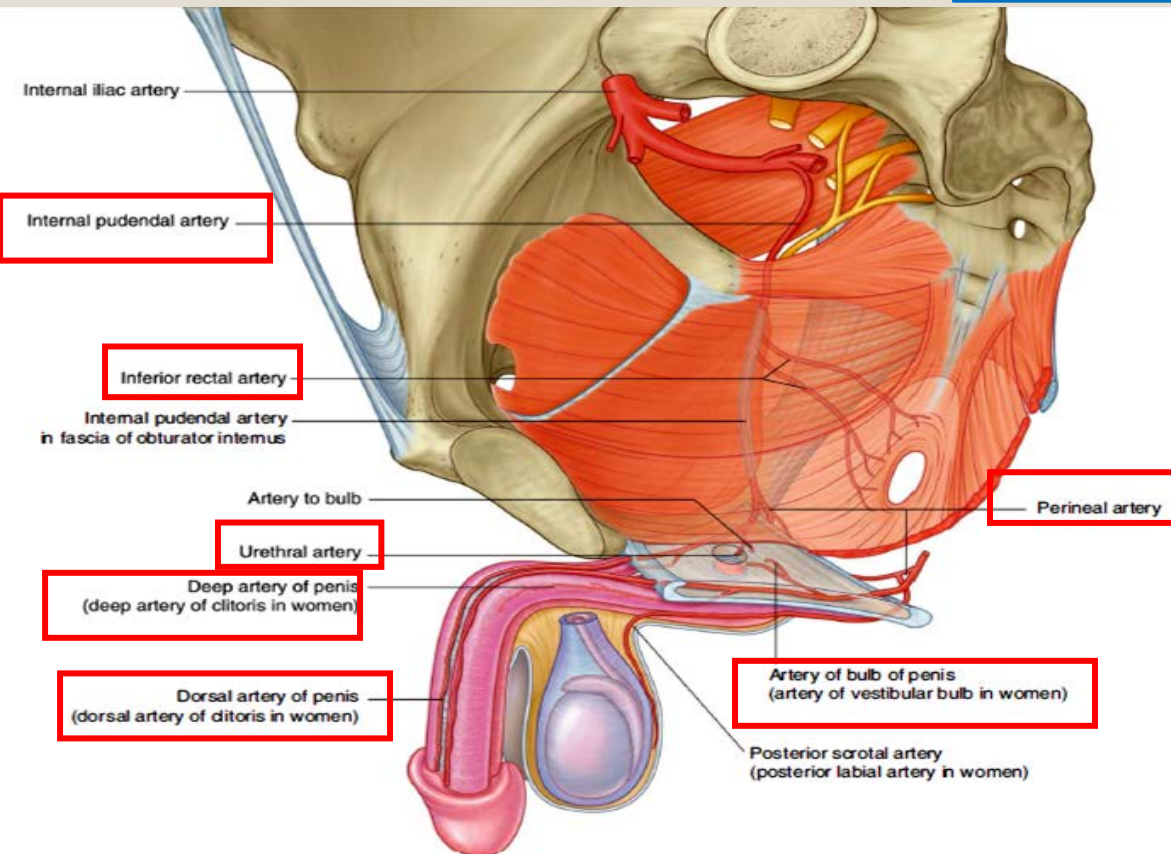


## شریان پرینه آل:

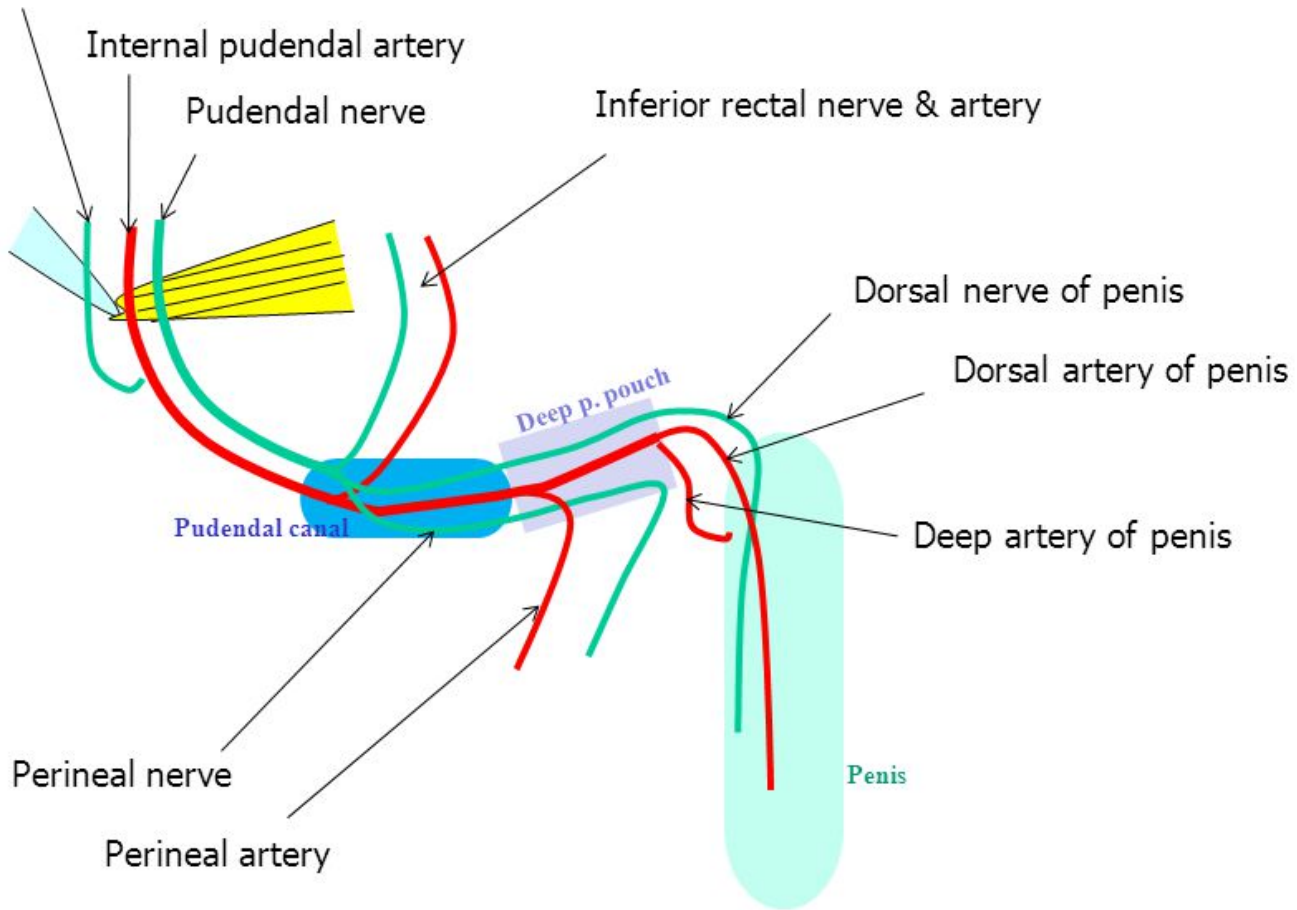
در انتهای قدامی کانال پودندال جدا میشود  
سوراخ کردن غشاء پرینه آل  
ورود به فضای پرینه آل سطحی

شاخه ها:

پرینه آل عرضی = خونرسانی بافت بین مقعد و بولب پنیس  
اسکروتال خلفی = خونرسانی پوست اسکروتوم و عضله دارتوس

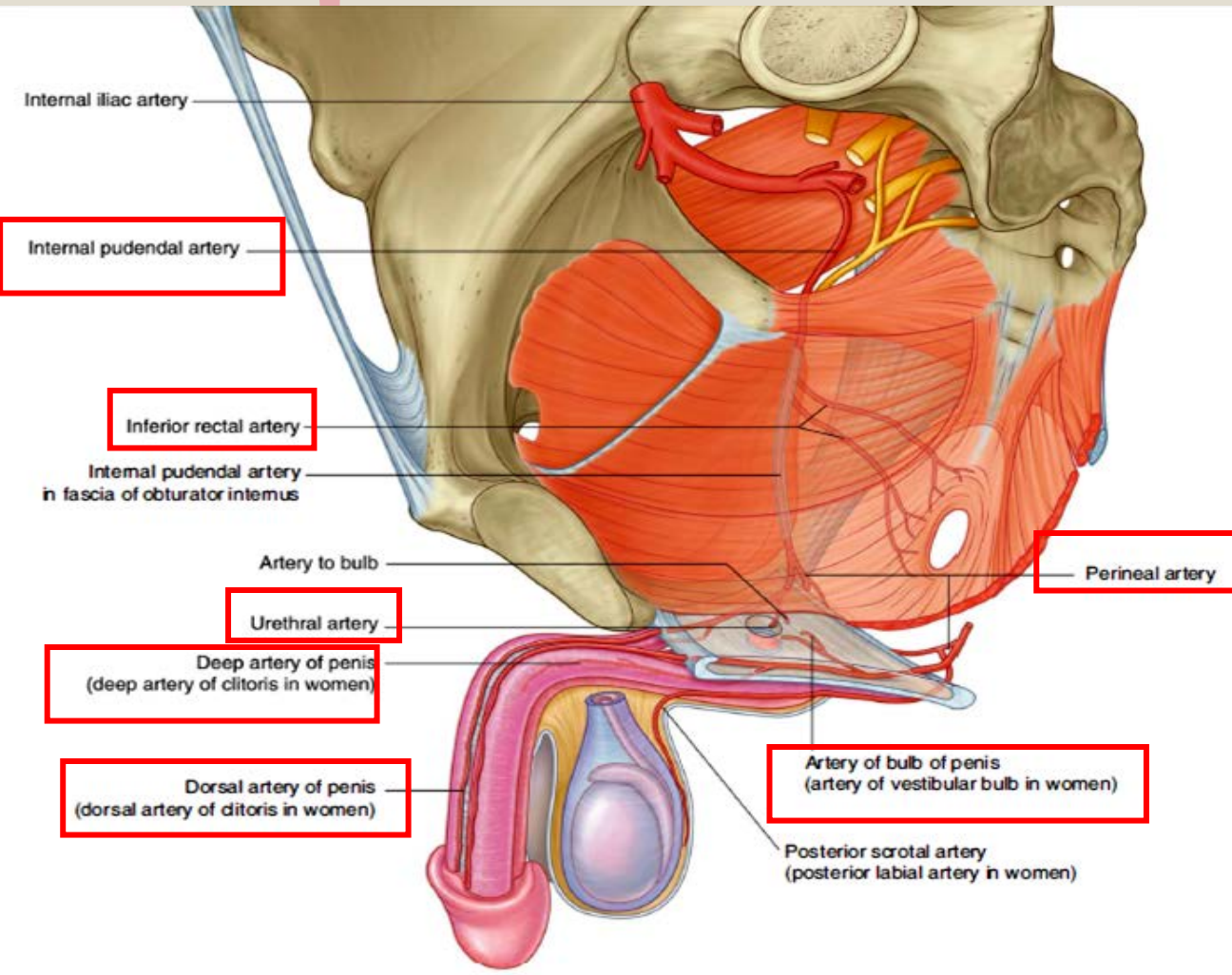


Nerve to obturator internus



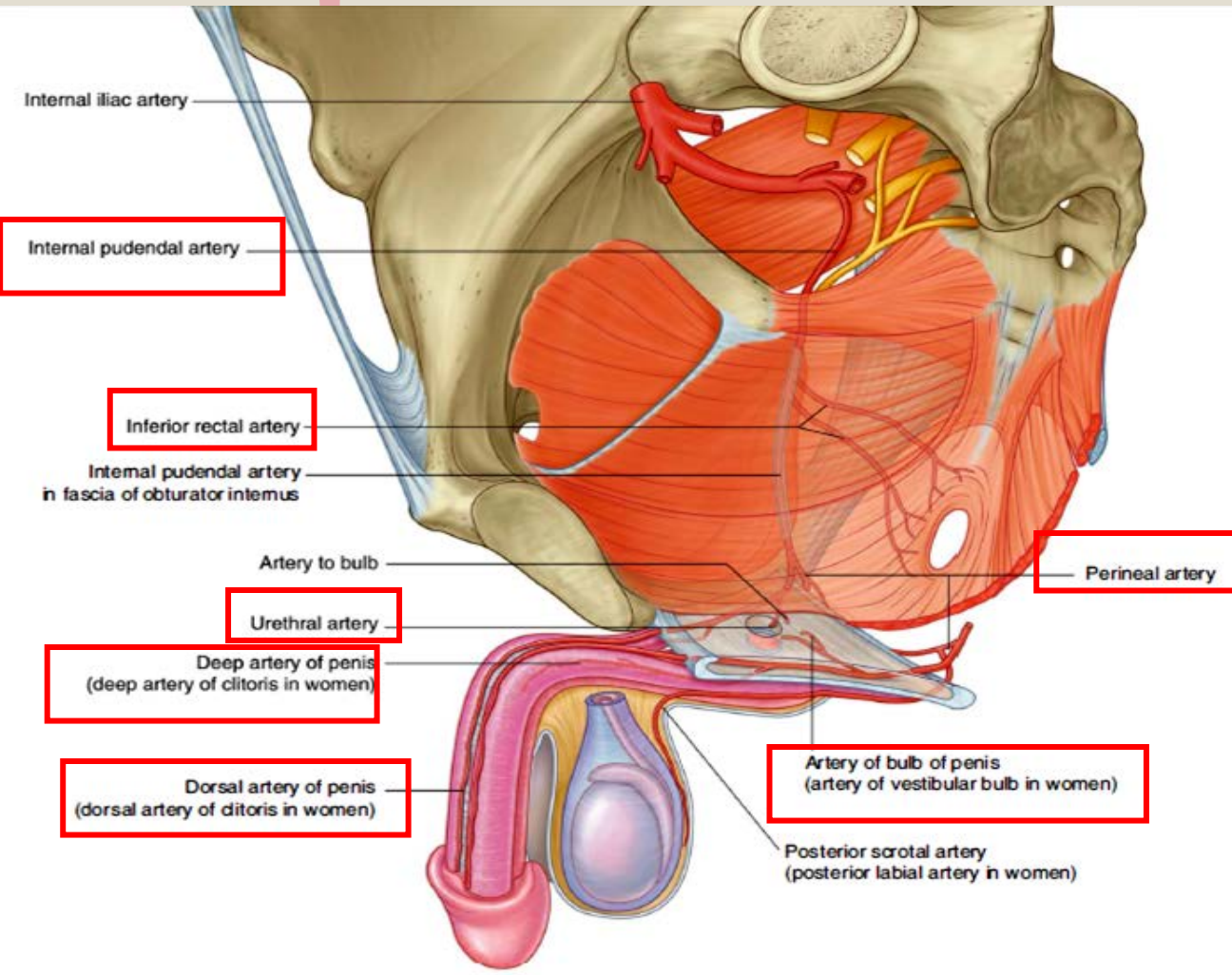
## شریان بولب پنیس:

کوتاه و قطور در فضای پرینه ال عمقی  
سوراخ کردن غشاء پرینه ال  
خونرسانی خلف جسم اسفنجی و غده بولبواورترال



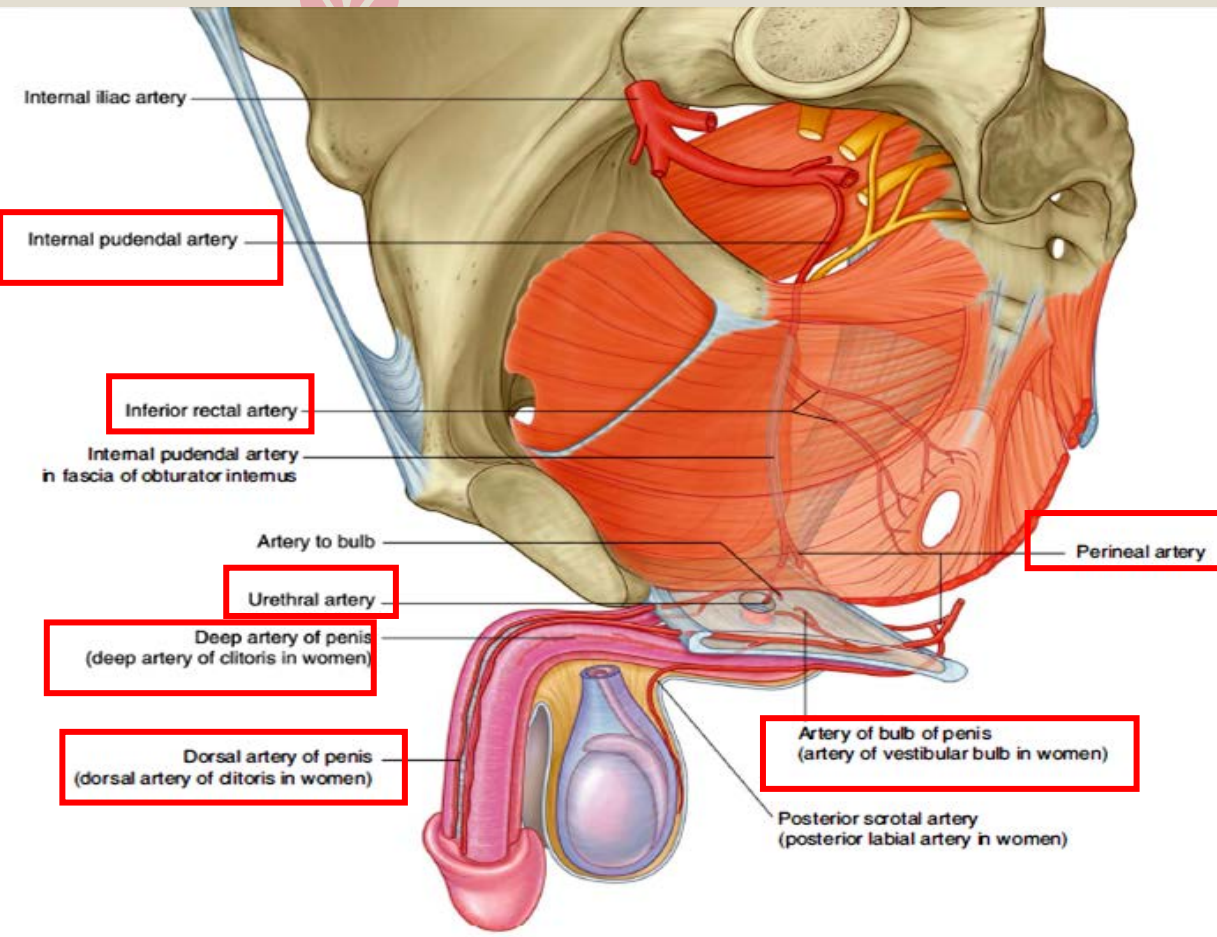
## شریان پیشابراهی:

سوراخ کردن غشاء پرینه ال  
قرار گیری در ضخامت جسم اسفنجی تا گلنس  
خونرسانی پیشابراه



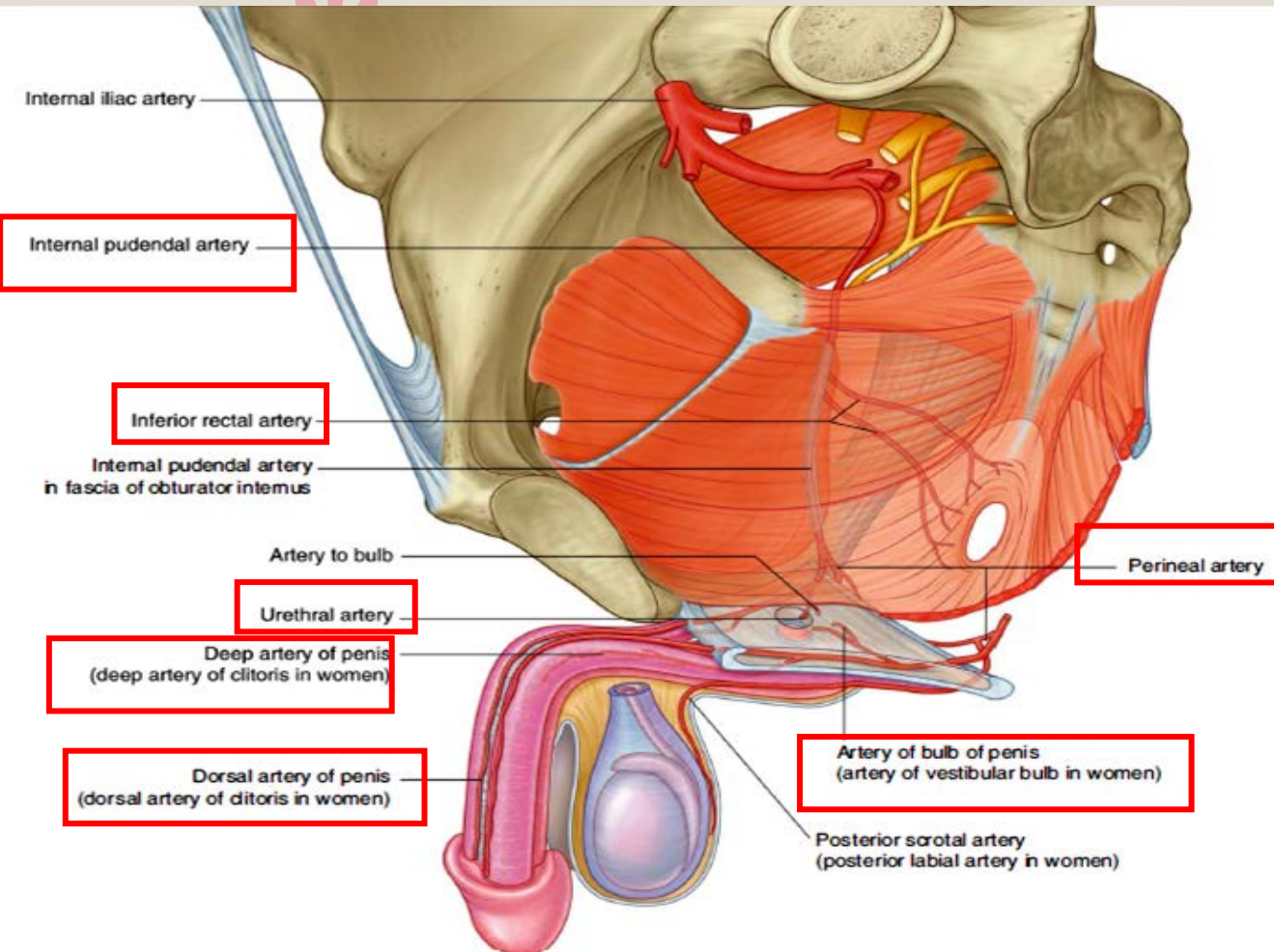
## شریان عمقی پنیس:

یکی از شاخه های انتهایی پودندال داخلی  
سوراخ کردن غشاء پرینه ال  
قرارگیری در ضخامت جسم غاری  
خونرسانی بافت نعوظی



## شریان پشتی پنیس:

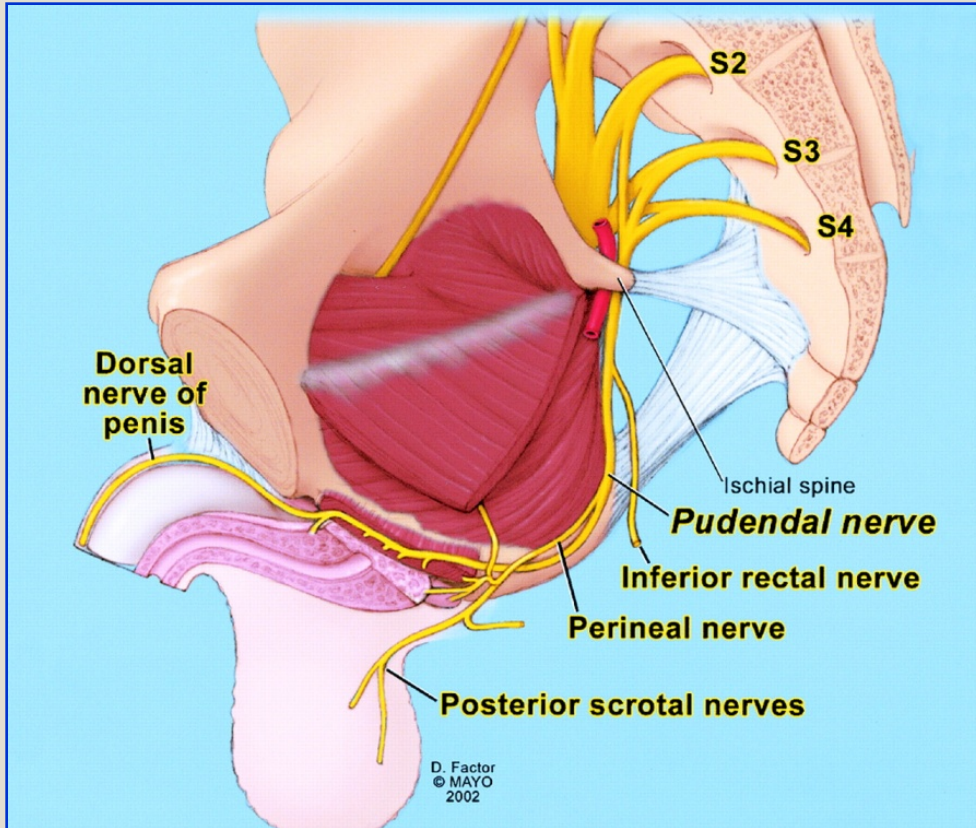
یکی از شاخه های انتهایی پودندال داخلی  
صعود از بین ستون پوبیس و سیمفزیس پوبیس  
عبور از رباط آویزان کننده پنیس  
قرارگیری در سطح پشتی پنیس تا گلنس



## عصب پودندال:

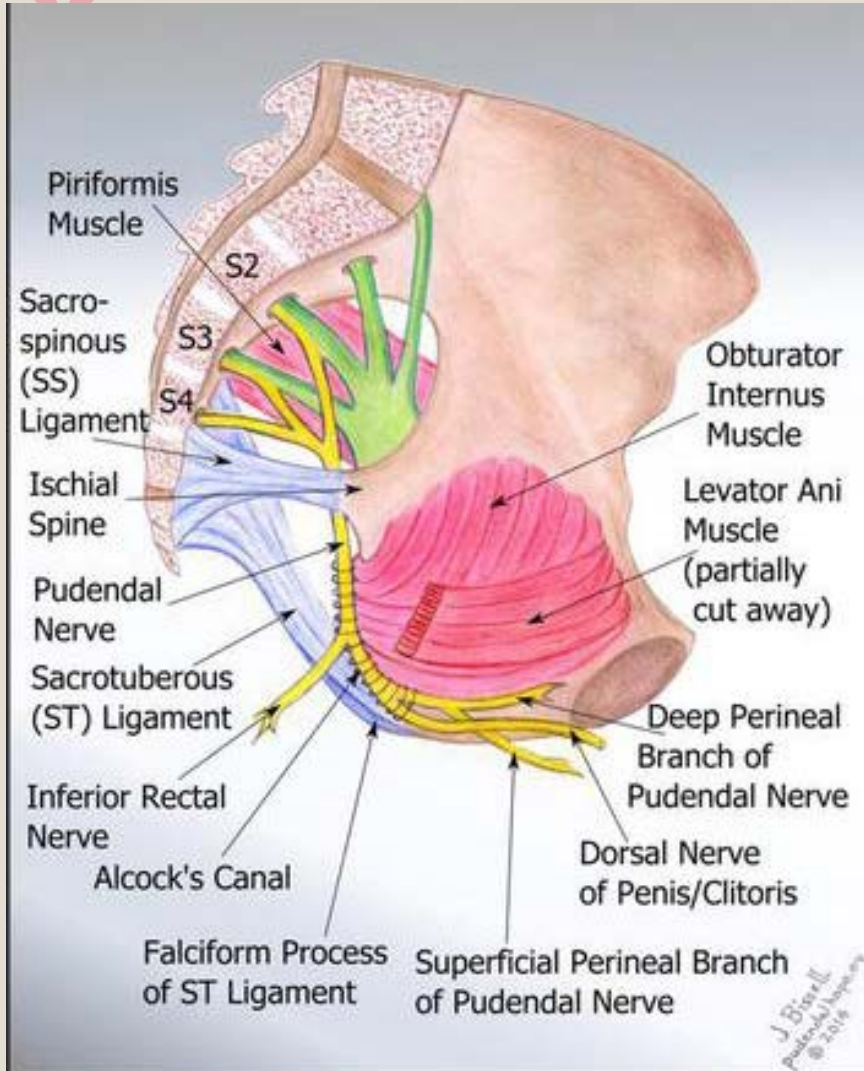
شاخه قدامی S2-S3-S4

- خروج از لگن از طریق سوراخ سیاتیک بزرگ
- ورود به ناحیه گلوئئال
- دور زدن خار ایسکیال و رباط ساکرواسپاینوس
- عبور از سوراخ سیاتیک کوچک
- عبور از کانال پودندال
- ورود به فضای پرینه آل عمقی
- ورود به ناحیه پرینه



## شاخه های عصب پودندال:

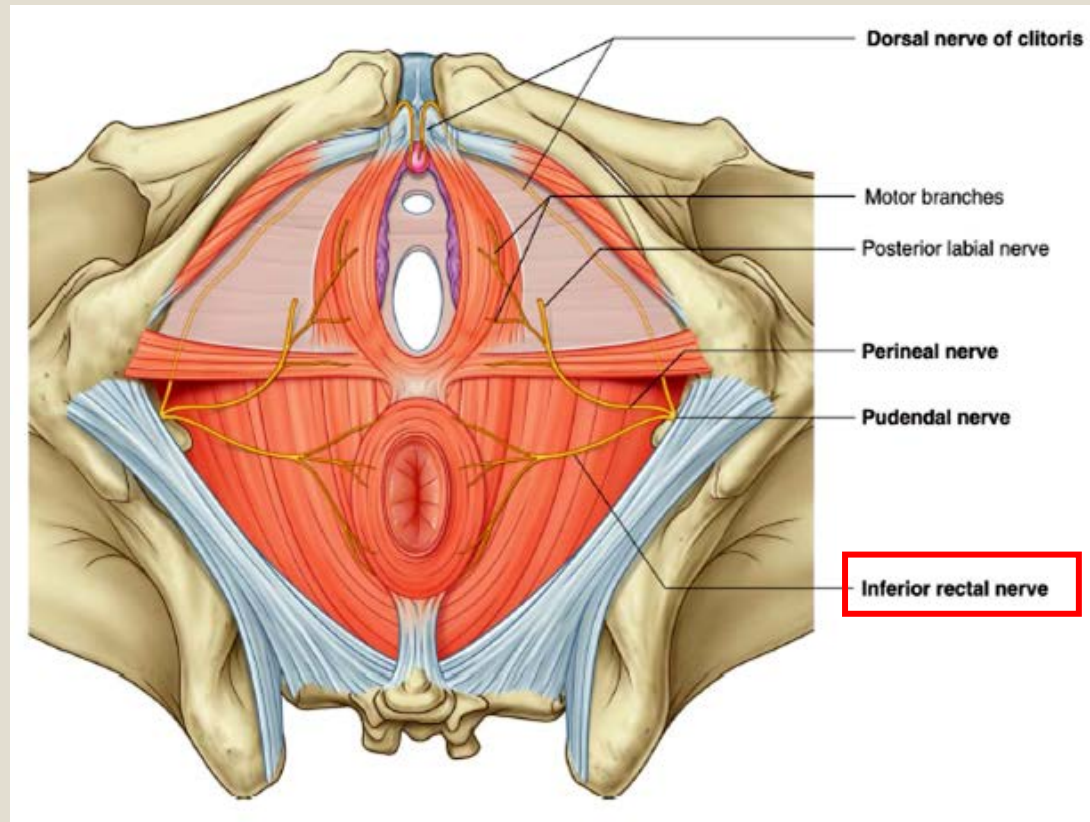
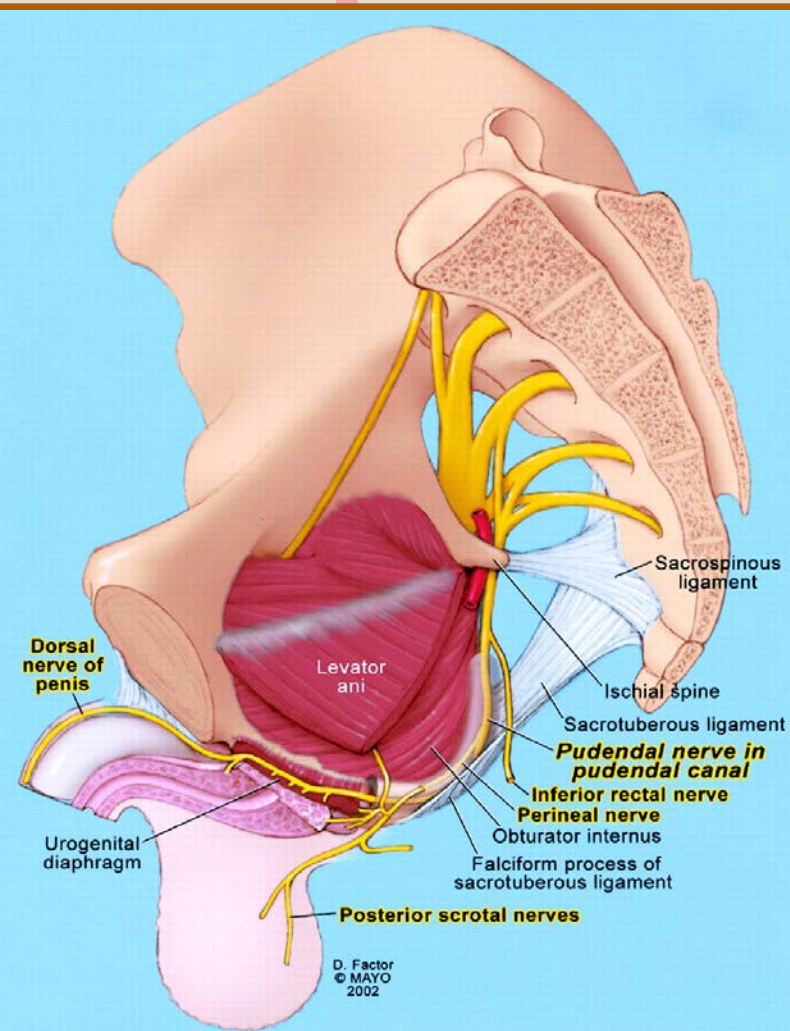
رکتال تحتانی  
پرینه ال  
پشتی پنیس

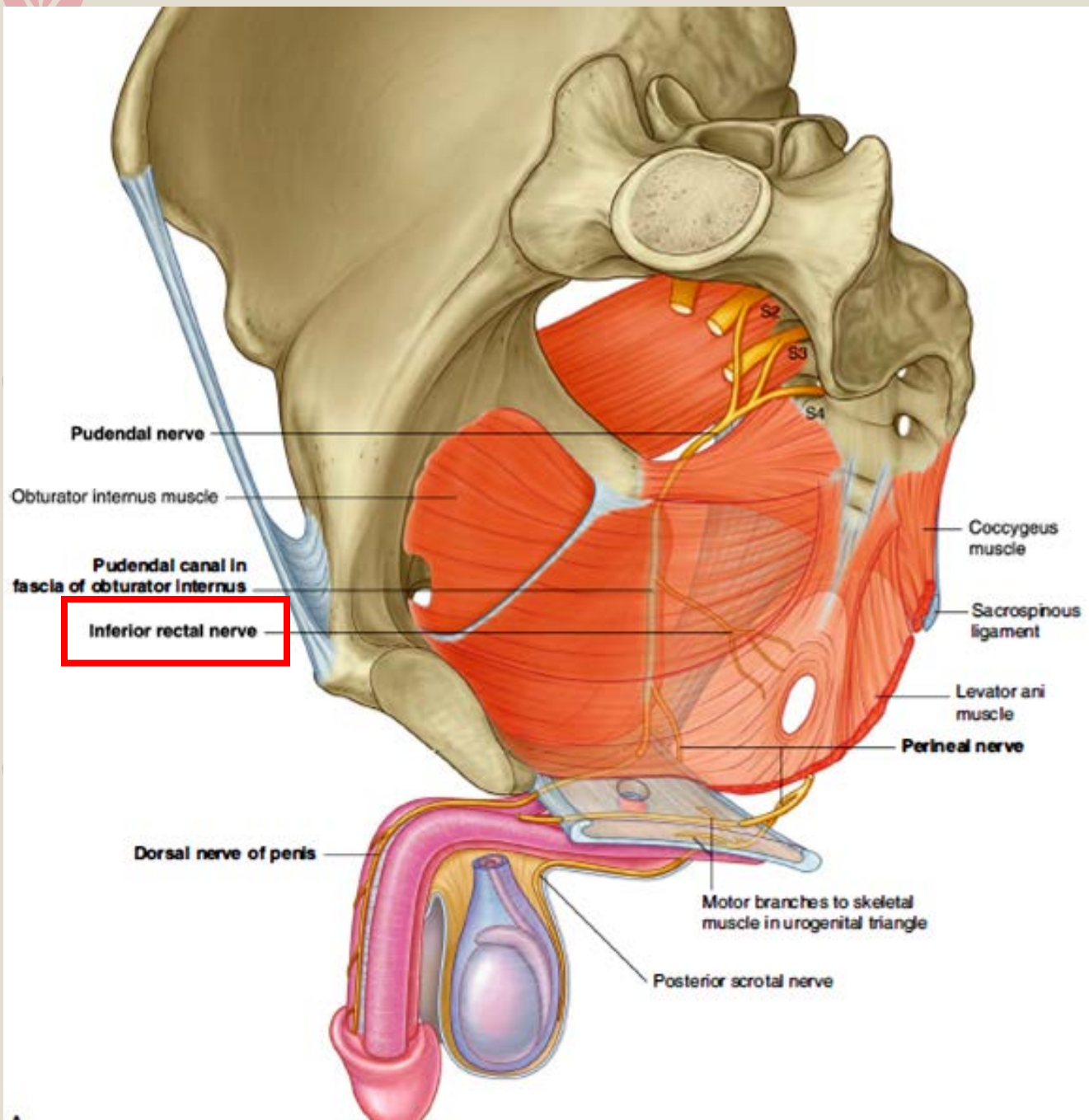




## عصب رکتال تحتانی:

سوراخ کردن جدار داخلی کانال پودندال  
عبور عرضی از حفره ایسکیورکتال  
سوراخ کردن غشاء پری آنال  
عصب دهی به پوست مقعد / اسفنکتر خارجی مقعد / بخش تحتانی کانال مقعدی



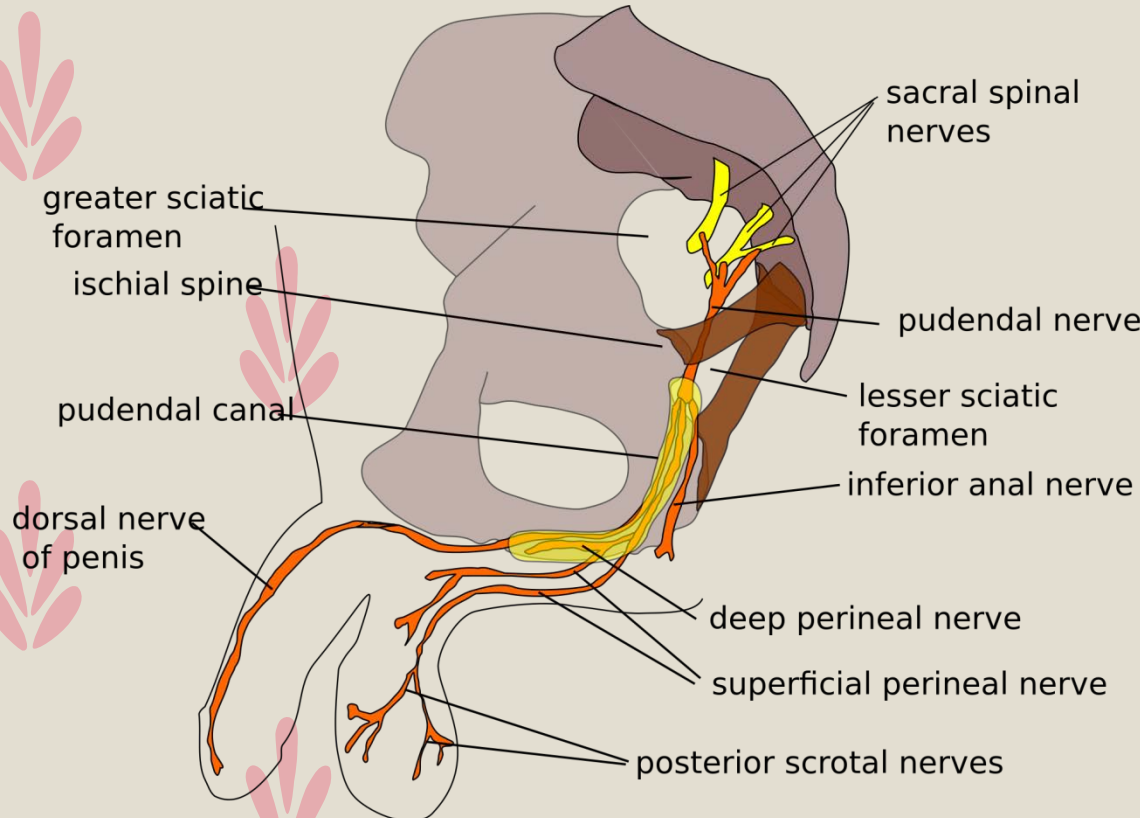


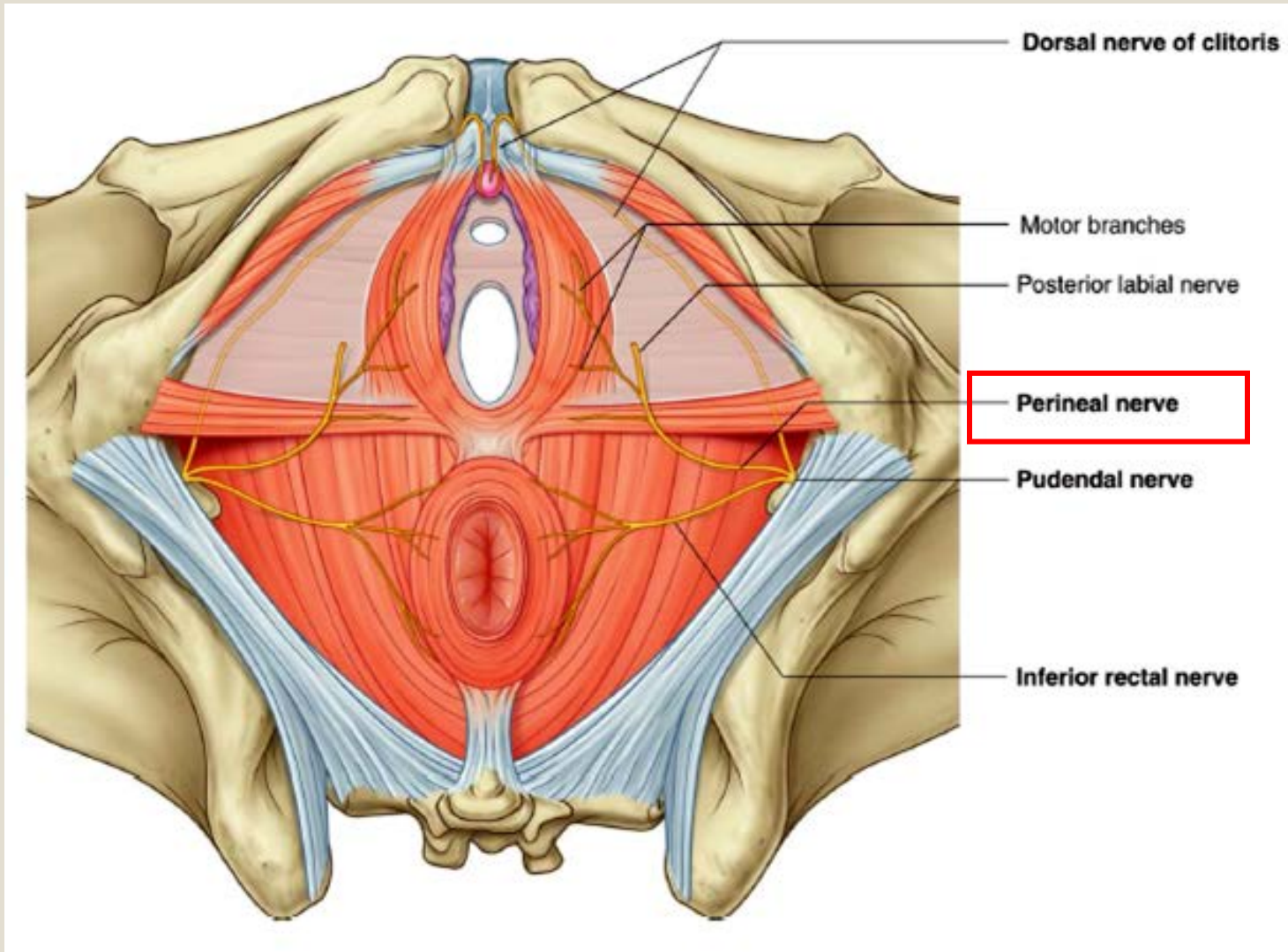
## عصب پرینئال:

شاخه انتهایی بزرگتر  
زیر شریان پودندال

شاخه ها:

عضلانی = عضلات سطحی و عمقی پرینه / بخش قدامی اسفنگتر خارجی مقعد  
بولبوواسپونژئوس = حس مخاط پیشابراه اسفنجی  
اسکروتال خلفی = پوست اسکروتوم / لابیا ماژور





## عصب پشتی پنیس (کلیتوریس):

شاخه انتهایی کوچکتر  
بالای شریان پودندال  
در فضای پرینه ال عمقی (در این ناحیه شاخه ندارد)  
سوراخ کردن غشاء پرینه ال  
قرارگیری در سطح پشتی پنیس تا گلنس  
در خارج شریان پشتی پنیس  
عصب دهی پوست پنیس و گلنس

