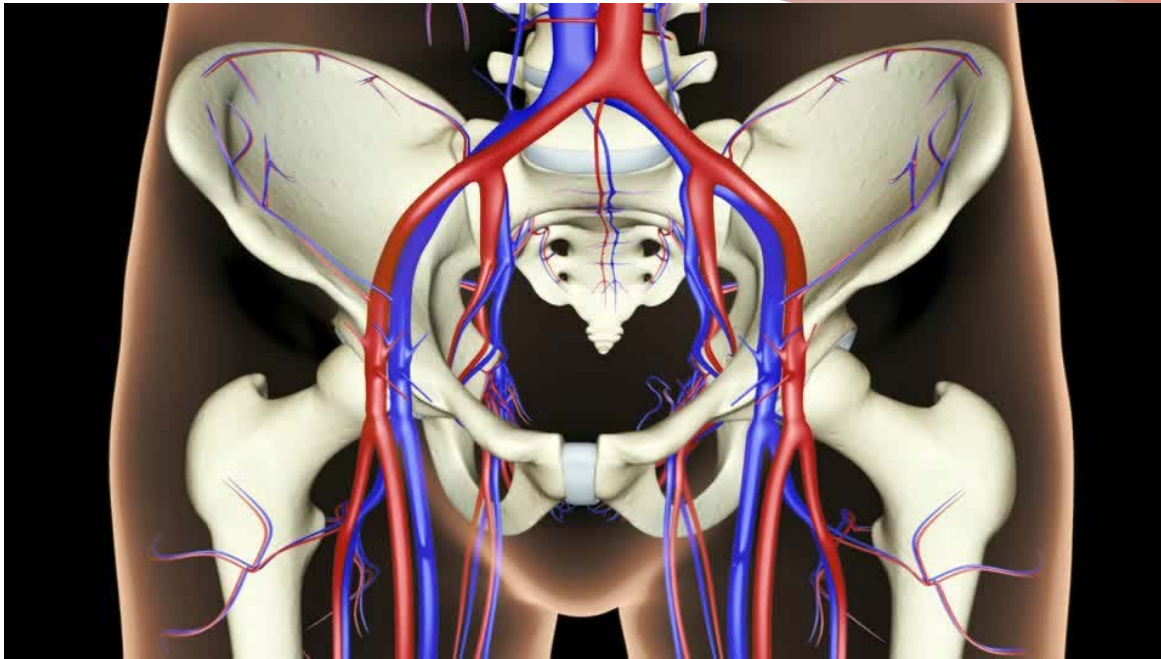


Veins Of The Pelvis

Dr. Sara Saeednia

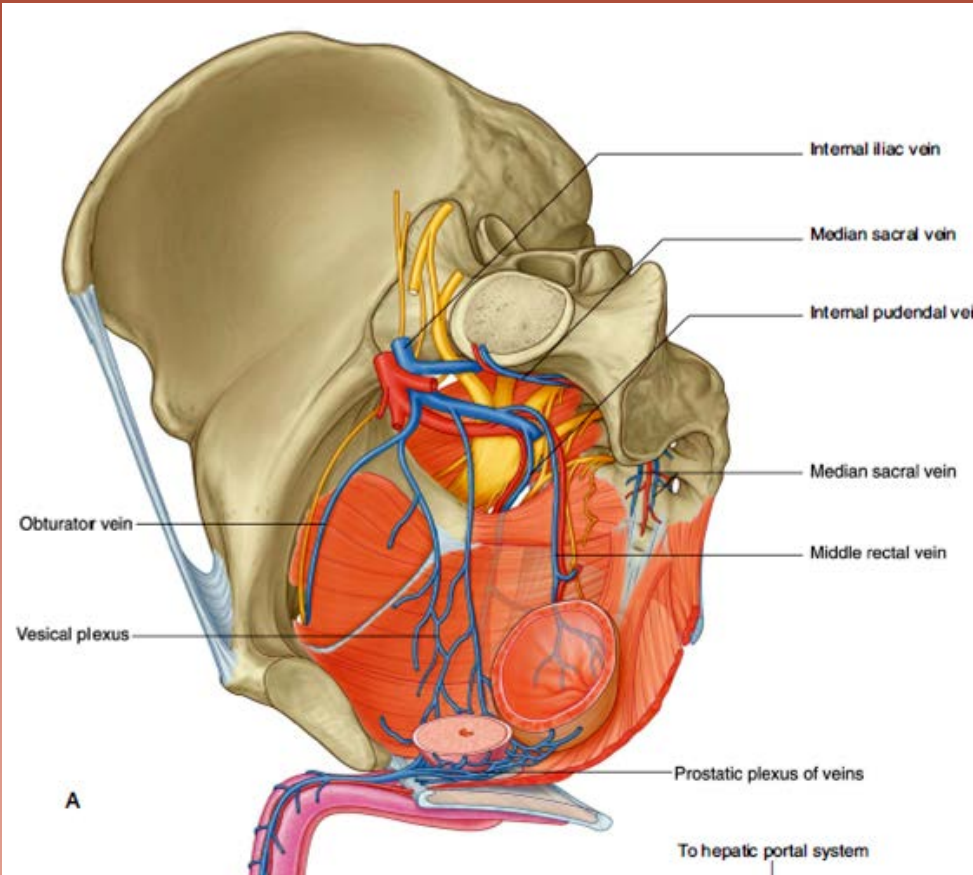
ورید های لگن



* ورید ایلیاک داخلی:

خون وریدی احشاء و دیواره لگن
+ عضلات پرینه و دستگاه تناسلی
خارجی را دریافت میکند

شاخه های تشکیل دهنده ورید ایلپاک داخلی



مشابه شاخه های شریان است
شامل:

➤ شاخه هایی که از خارج لگن منشاء میگیرند:
گلوئئال فوقانی و تحتانی / اوبتوراتور / پودندال
داخلی

➤ شاخه هایی که از احشاء منشاء میگیرند:
مثانه ای / رحمی / واژینال / پروستاتیک /
رکتال میانی

➤ شاخه ای که از دیواره خلفی لگن منشاء
میگیرد:
ساکرال طرفی

استثناء:

ورید ایلولومبار به ورید ایلپاک مشترک تخلیه میشود

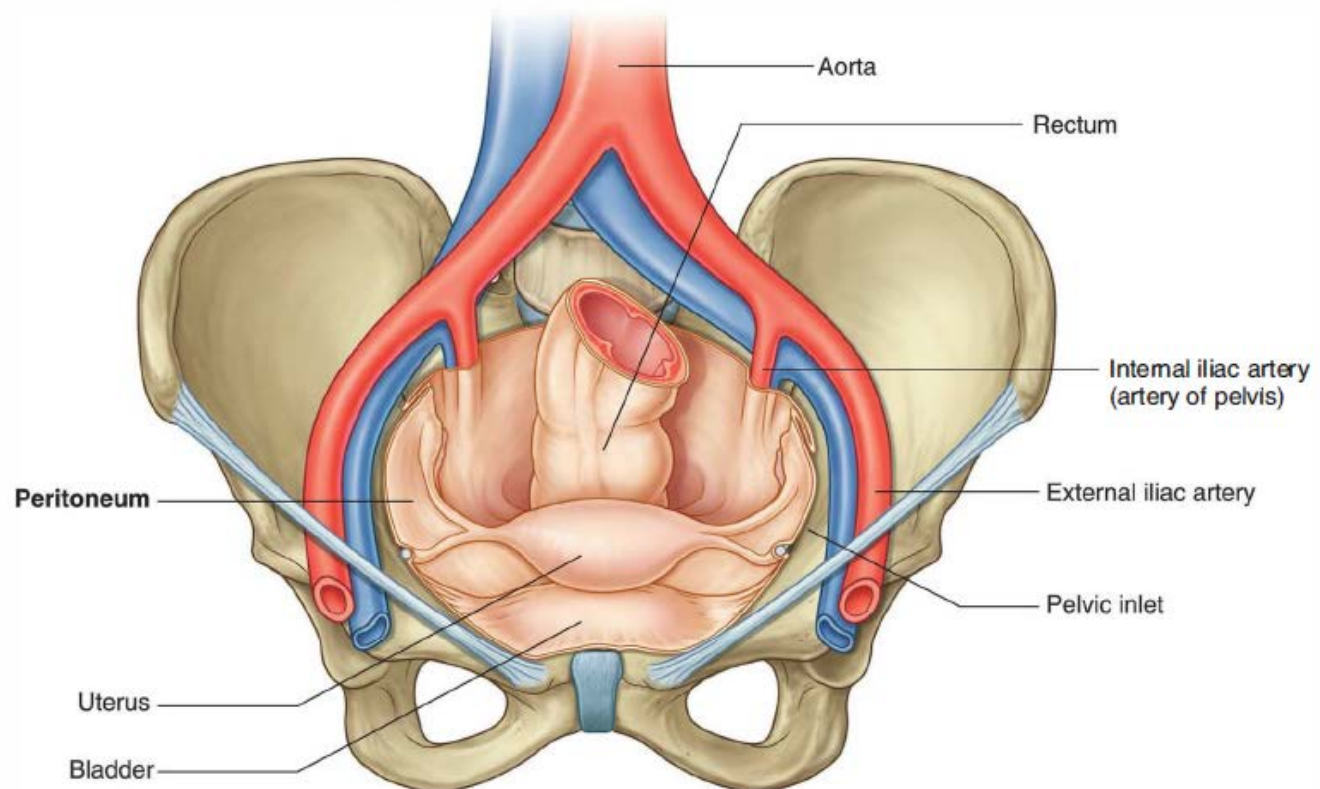
❖ در کنار فوقانی سوراخ سیاتیک بزرگ تشکیل شده

❖ در خلف و داخل شریان به بالا صعود میکند

❖ در مقابل دهانه فوقانی لگن به ورید ایلپاک خارجی میپیوندد

❖ تشکیل ورید ایلپاک مشترک

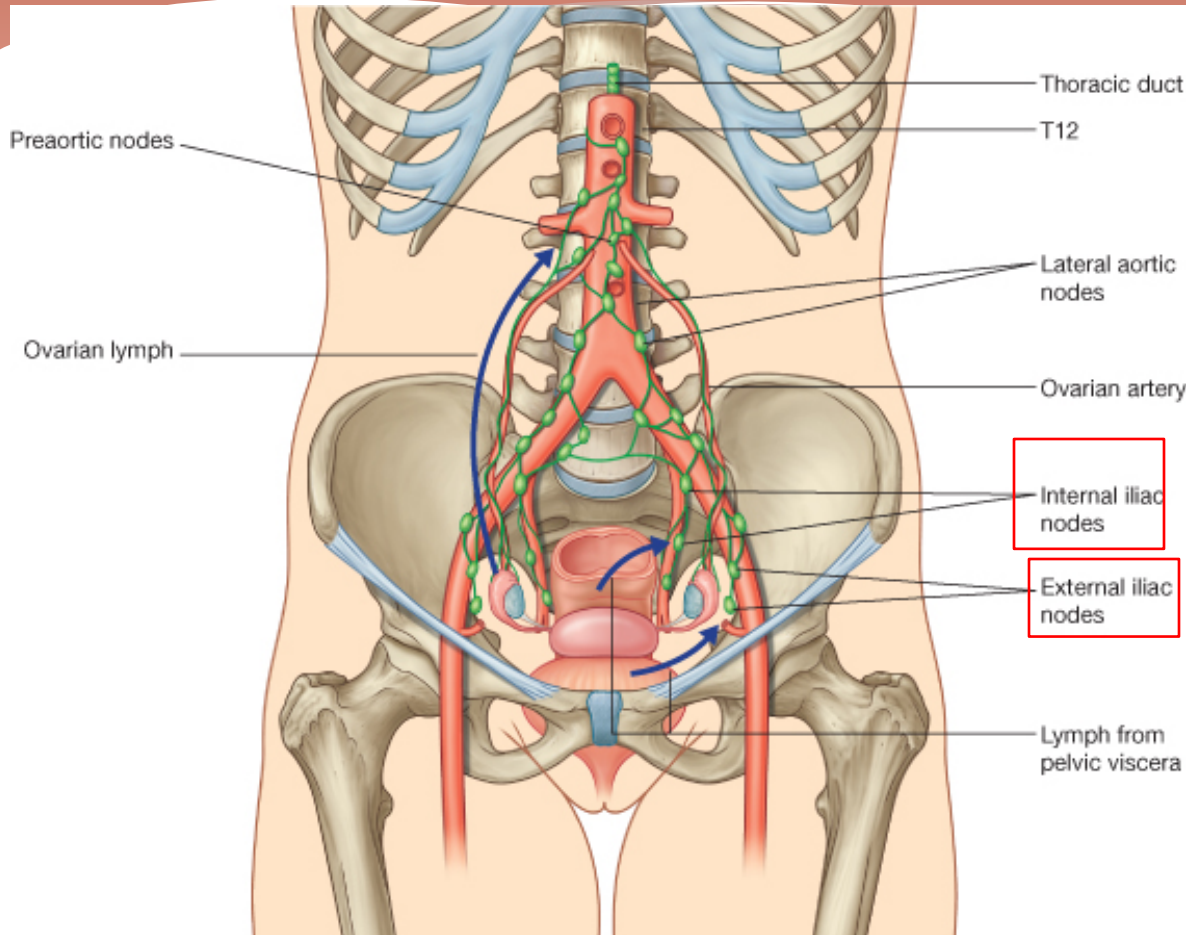
مسیر ورید ایلپاک داخلی



Lymphatic drainage of the pelvis

لنف لگن

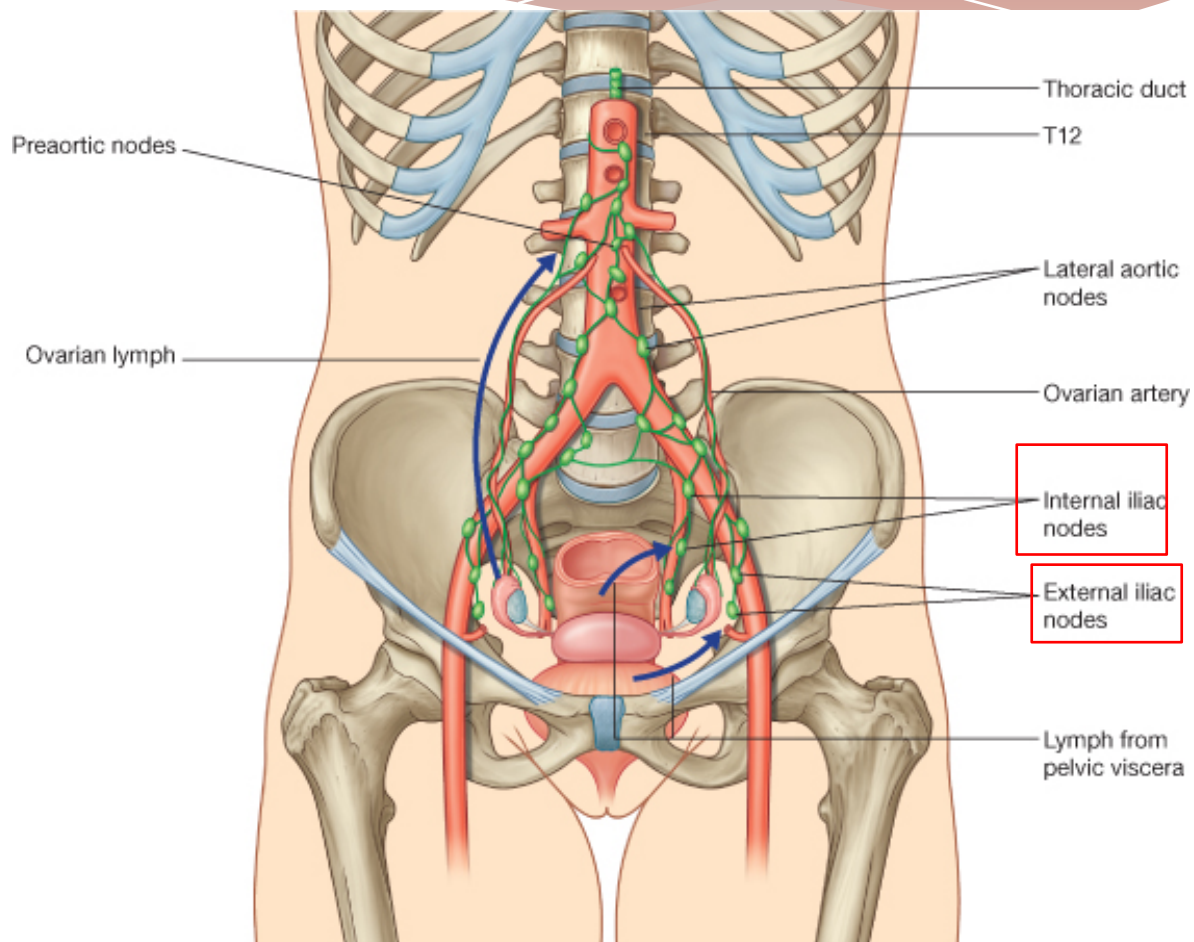
در اطراف عروق ایلیاک خارجی / ایلیاک داخلی / ساکرال میانی



شامل:

عقدہ های لنفاوی ایلیاک خارجی
عقدہ های لنفاوی ایلیاک داخلی
عقدہ های لنفاوی ساکرال میانی

عقدہ های لنفاوی ایلیاک خارجی



۸-۱۰ عقدہ

۳ گروه:

خارجی: در خارج عروق

داخلی: در داخل عروق

جلویی: در جلوی عروق

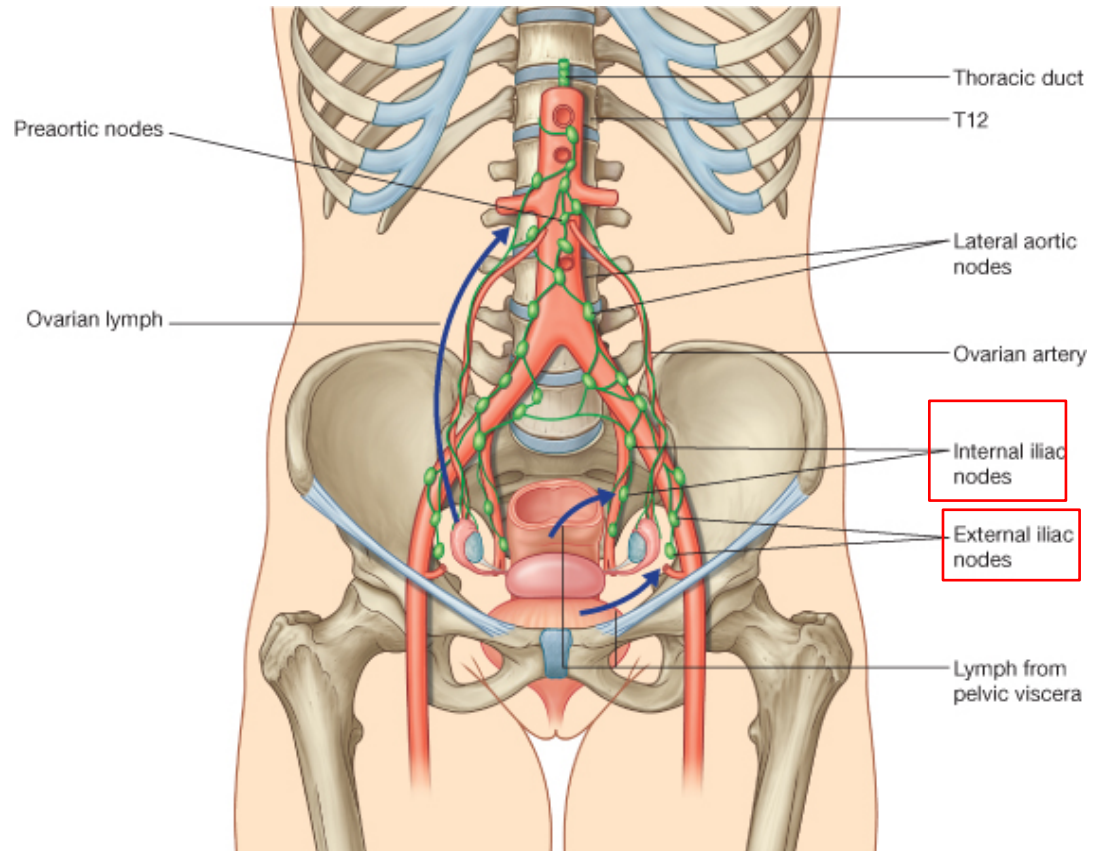
عقدہ های لنفاوی ایلیاک خارجی

لنف های آوران:

اندام تحتانی / بخش تحتانی جدار قدامی شکم /
پرینه / لگن / فوندوس مثانه / پروستات / پیشابراه
غشایی / بخش فوقانی واژن / گردن رحم

لنف وابران :

ایلیاک مشترک / کمری



لنف آوران:

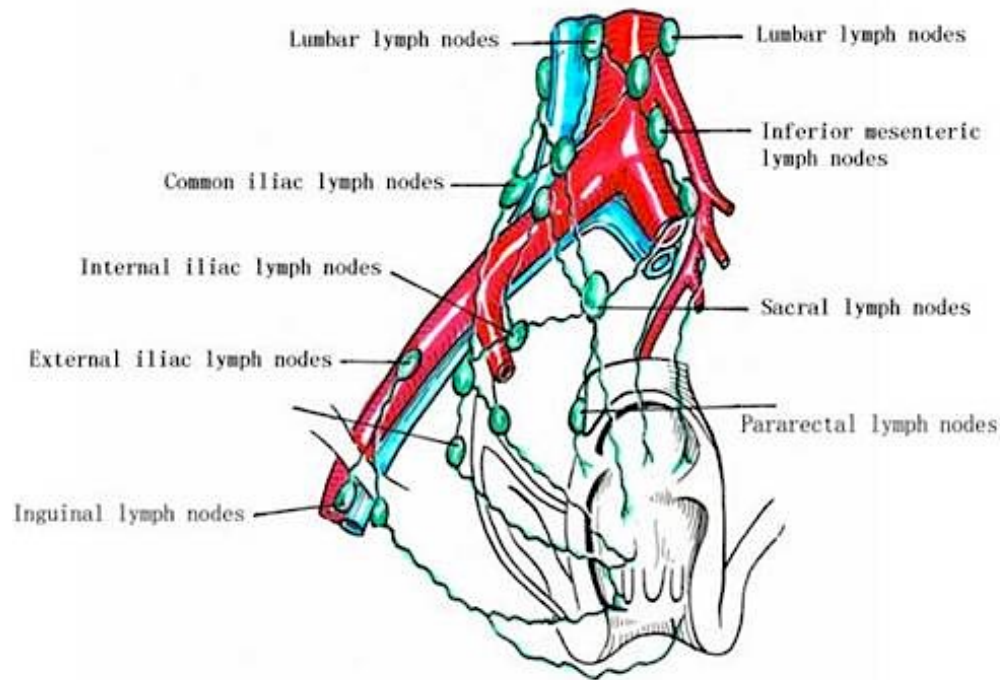
احشاء لگن / عمق پیرینه / گلوئتال / خلف ران

لنف وابران:

عقدہ های ایلیاک مشترک

عقدہ لنفاوی اوبتوراتور = بالای سوراخ اوبتوراتور

عقدہ های لنفاوی ایلیاک داخلی



۳-۶ عقده
لنف آوران:

رکتوم / جدار خلفی لگن

لنف و ابران:

عقده های ایلپاک داخلی یا ایلپاک مشترک

عقده های لنفاوی ساکرال میانی

