



perineum

---

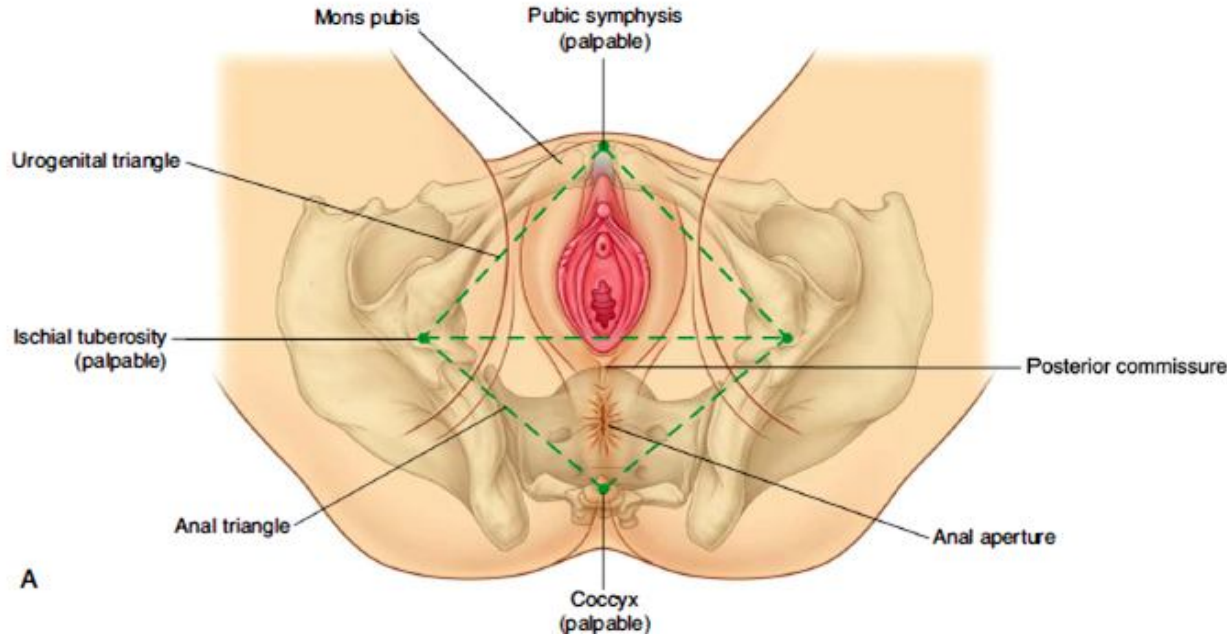
Dr. saeednia

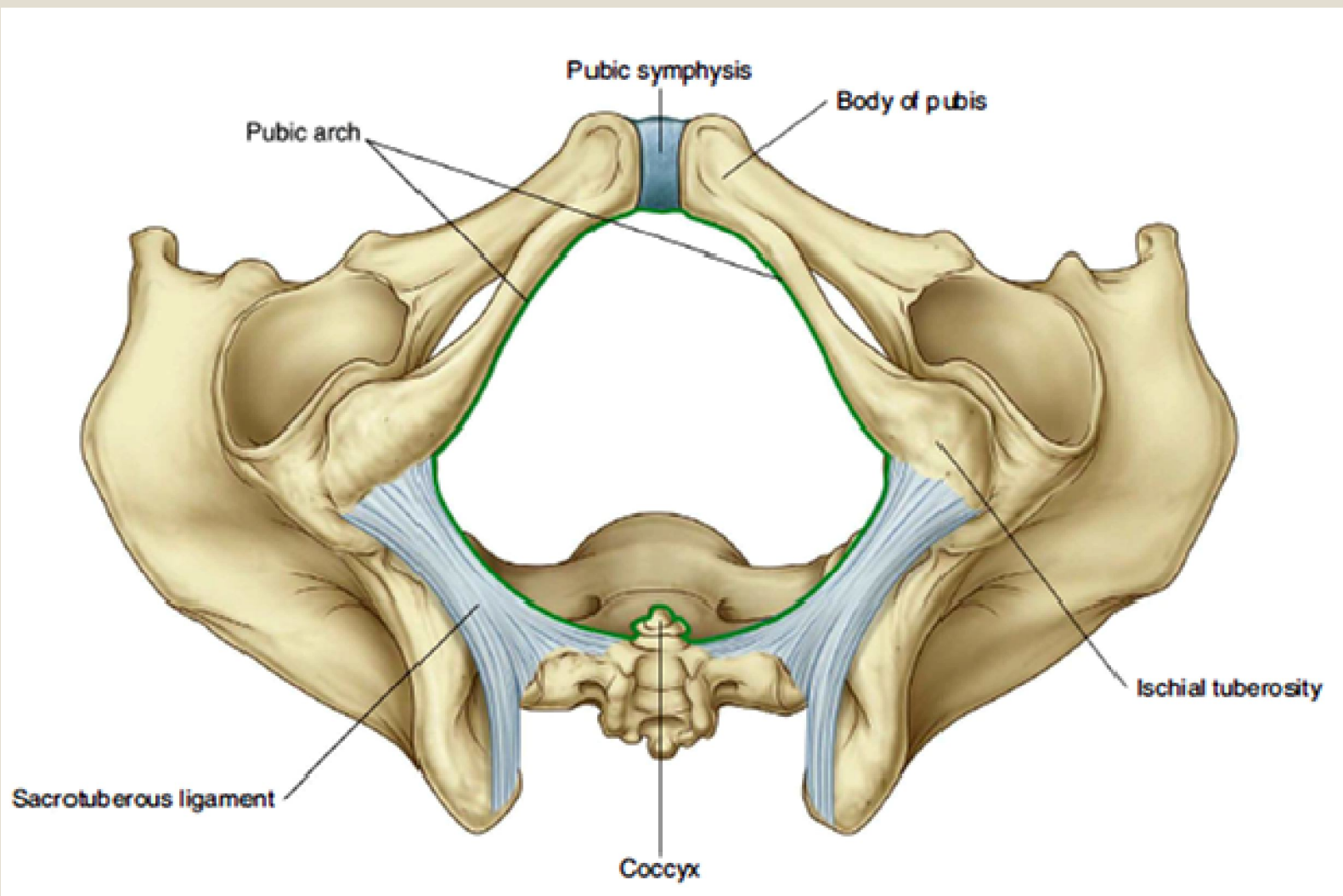
# پرینه

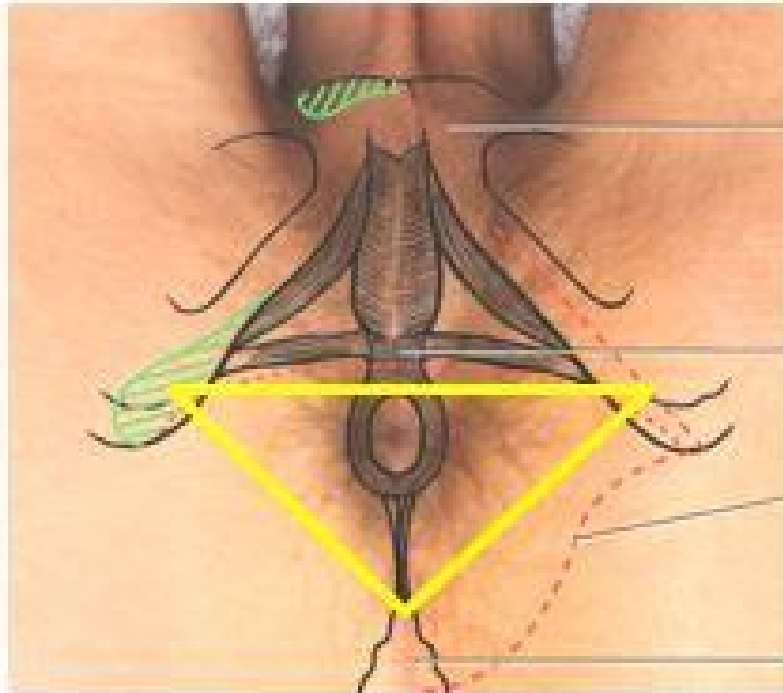
ناحیه لوزی شکل پوشاننده دهانه تحتانی لگن  
راس قدامی: سیمفیزیس پوبیس و رباط قوسی پوبیس  
راس خلفی: نوک کوکسیکس  
رئوس طرفی: برجستگی های ایسکیال  
اضلاع قدامی: شاخ های ایسکیوپوبیک  
اضلاع خلفی: رباطهای ساکروتوبروس

خط عرضی که از قدام برجستگی های ایسکیال میگذرد، پرینه را به دو مثلث تقسیم میکند:

مثلث خلفی: مثلث آنال  
مثلث قدامی مثلث یوروژنیتال



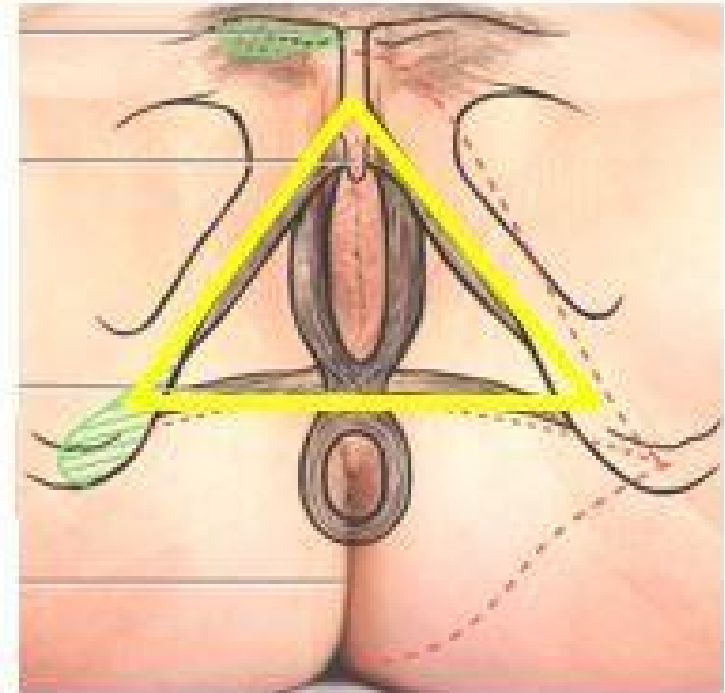




**Anal Triangle**

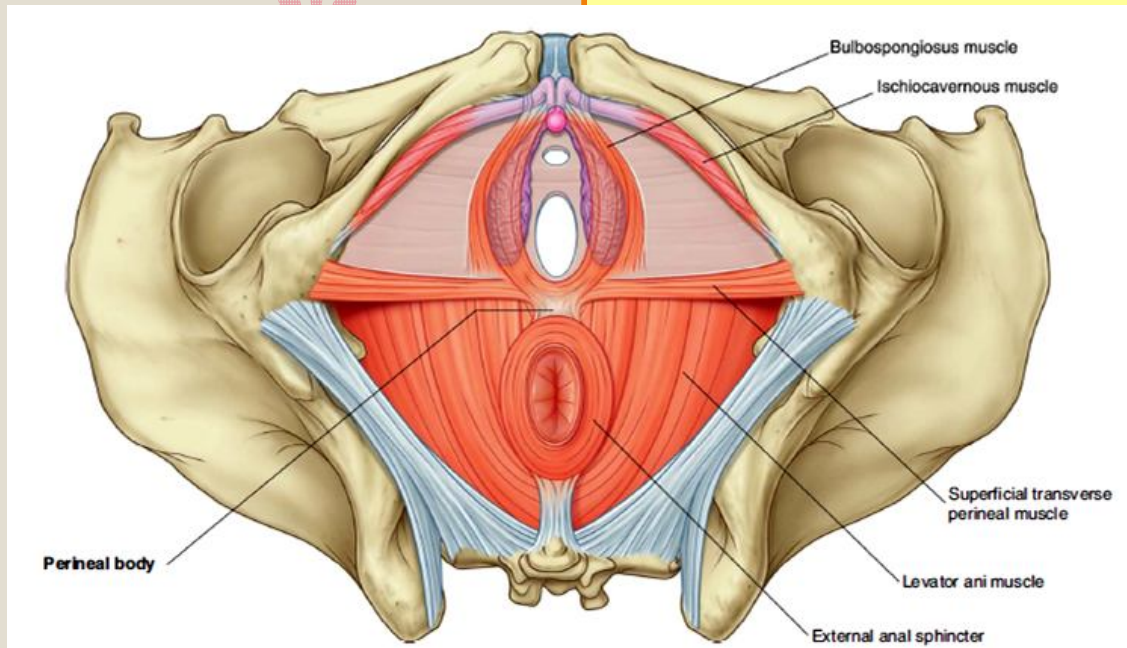
Mons pubis  
Scrotum  
Clitoris

Central point  
of perineum  
Site of gluteal  
fold  
Intergluteal  
(natal) cleft  
Coccyx



**Urogenital Triangle**

# جسم پرینئال یا تاندون مرکزی



- توده لیفی عضلانی
- در مردان: بین بولب پنیس و مقعد
- در زنان بین مقعد واژن
- دارای الیاف عضلانی از:
- اسفنکتر خارجی مقعد
- اسفنکتر یورترا
- لواتور پروستاته (پوبوواژینالیس)
- بولبواسپونژیوسوس
- ترنسورس پرینه سطحی
- ترنسورس پرینه عمقی

آسیب حین زایمان: ضعیف شدن کف لگن و پرولاپس رحم و واژن

# عضلات پرینه

## ➤ عضلات مثلث یوروژنیتال:

### • گروه سطحی

۱. عضله عرضی سطحی پرینه (ترنسورس پرینه سطحی)
۲. عضله بولبواسپونژیوسوس
۳. عضله ایسکیوکاورنوسوس

### • گروه عمقی

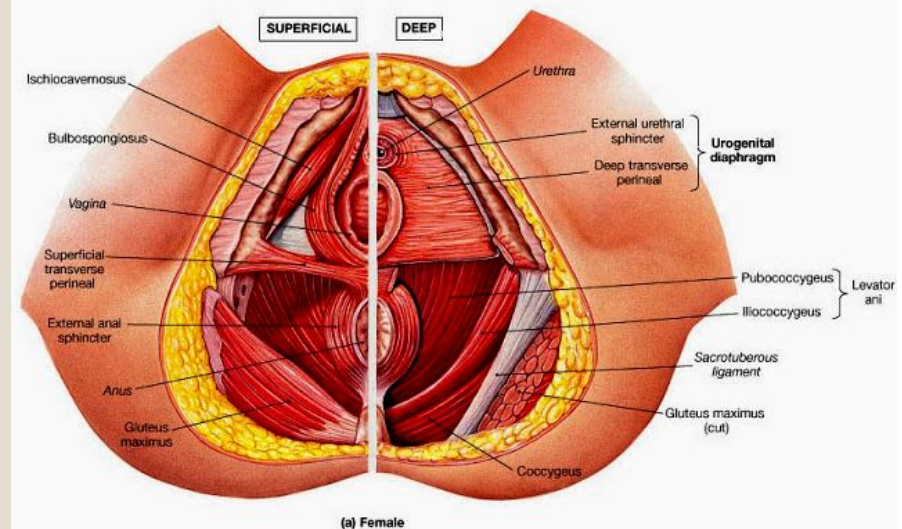
۱. عضله عرضی عمقی پرینه (ترنسورس پرینه عمقی)
۲. اسفنکتر یورترا

## ➤ عضلات مثلث آنال:

۱. عضله چین دهنده پوست مقعد
۲. اسفنکتر خارجی مقعد
۳. اسفنکتر داخلی مقعد

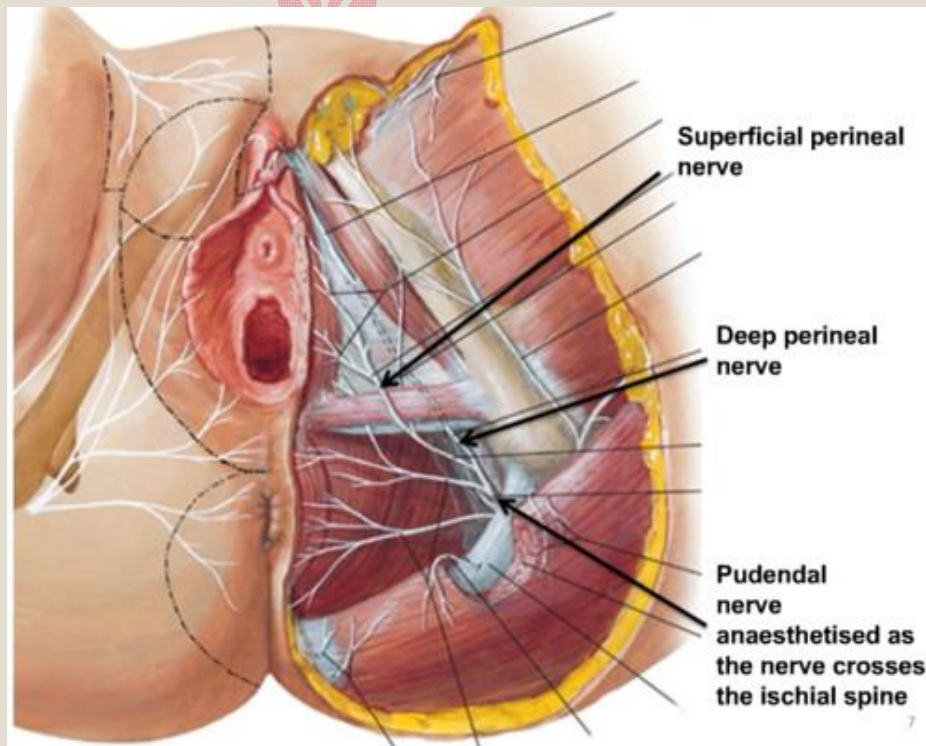
عصب گیری تمامی عضلات مثلث یوروژنیتال:

شاخه پرینئال عصب پودندال





## عضله چین دهنده پوست مقعد



- نازک
- غیر ارادی
- به صورت شعاعی در اطراف مقعد
- شروع از زیر مخاط
- اتصال به پوست در خارج

# عضله عرضی سطحی پرینه (ترنسورس پرینه سطحی)

– باریک

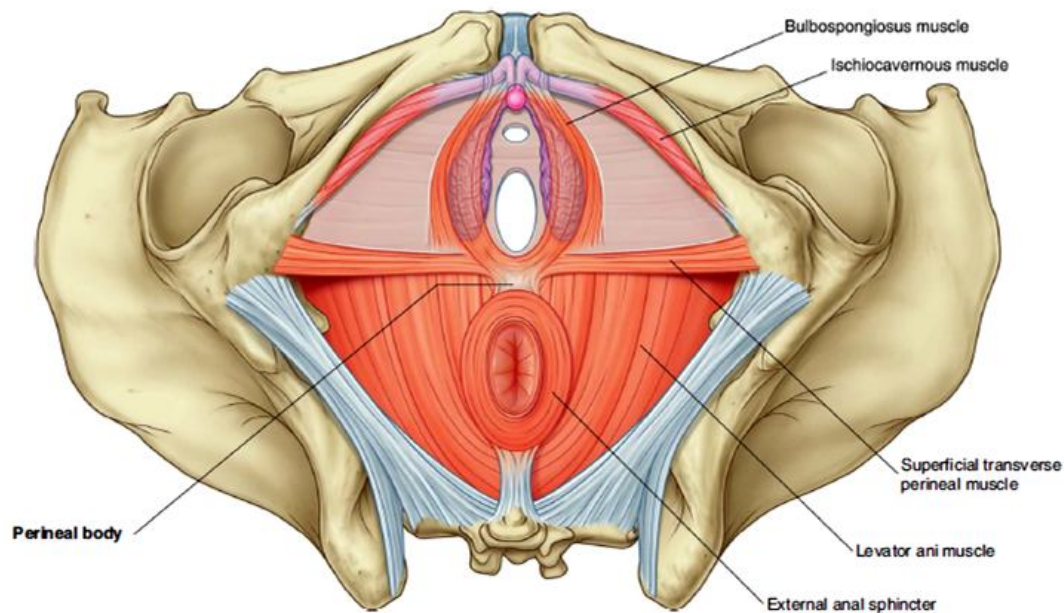
– مبدا سطوح قدامی و داخلی برجستگی ایسکیال

– به سمت داخل

– عبور از جلوی رکتوم

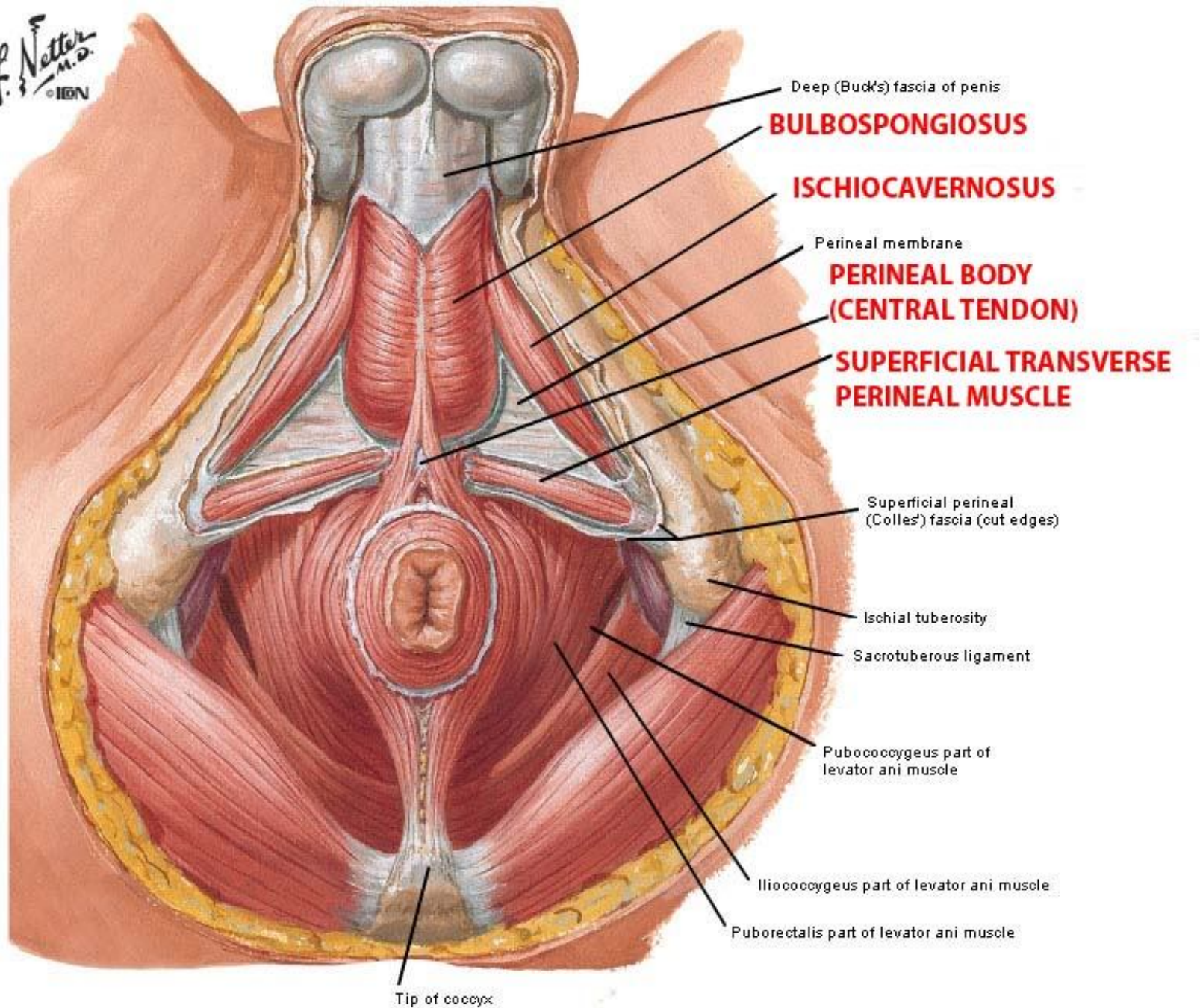
– اتصال به جسم پرینه

– عملکرد: ثابت شدن جسم پرینه





F. Netter  
M.D.  
© I.B.N.



Deep (Buck's) fascia of penis

**BULBOSPONGIOSUS**

**ISCHIOCAVERNOSUS**

Perineal membrane

**PERINEAL BODY  
(CENTRAL TENDON)**

**SUPERFICIAL TRANSVERSE  
PERINEAL MUSCLE**

Superficial perineal  
(Colles') fascia (cut edges)

Ischial tuberosity

Sacrotuberous ligament

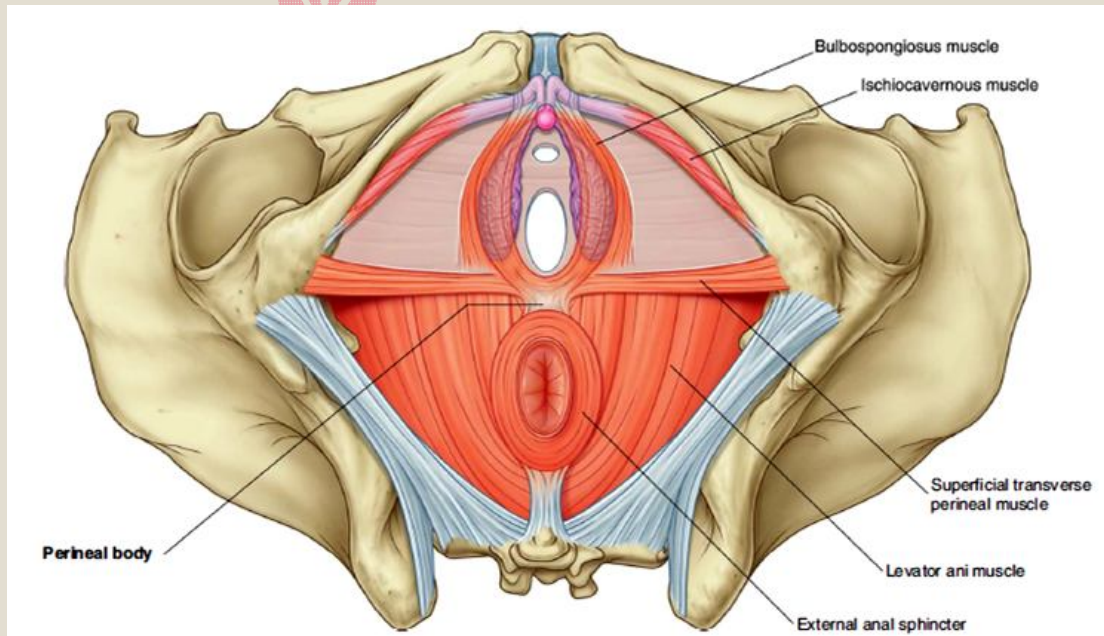
Pubococcygeus part of  
levator ani muscle

Iliococcygeus part of levator ani muscle

Puborectalis part of levator ani muscle

Tip of coccyx

## عضله بولبواسیونژیوسوس



- دو بخش قرینه
- در زنان جدا از هم (احاطه واژن)
- در زنان (اسفنکتر واژن)
- مبداء: جسم پرینه
- در طرفین واژن به جلو آمده
- بولب وستیبول را پوشانده
- اتصال به اجسام غاری کلیتوریس
- عملکرد:

۱. تنگ شدن سوراخ واژن

۲. کمک به نعوظ کلیتوریس



# عضله ایسکیو کاورنوسوس

– احاطه کردن ستون کلیتوریس

– مبدا: سطح داخلی توبروزیتی و شاخ ایسکیوم

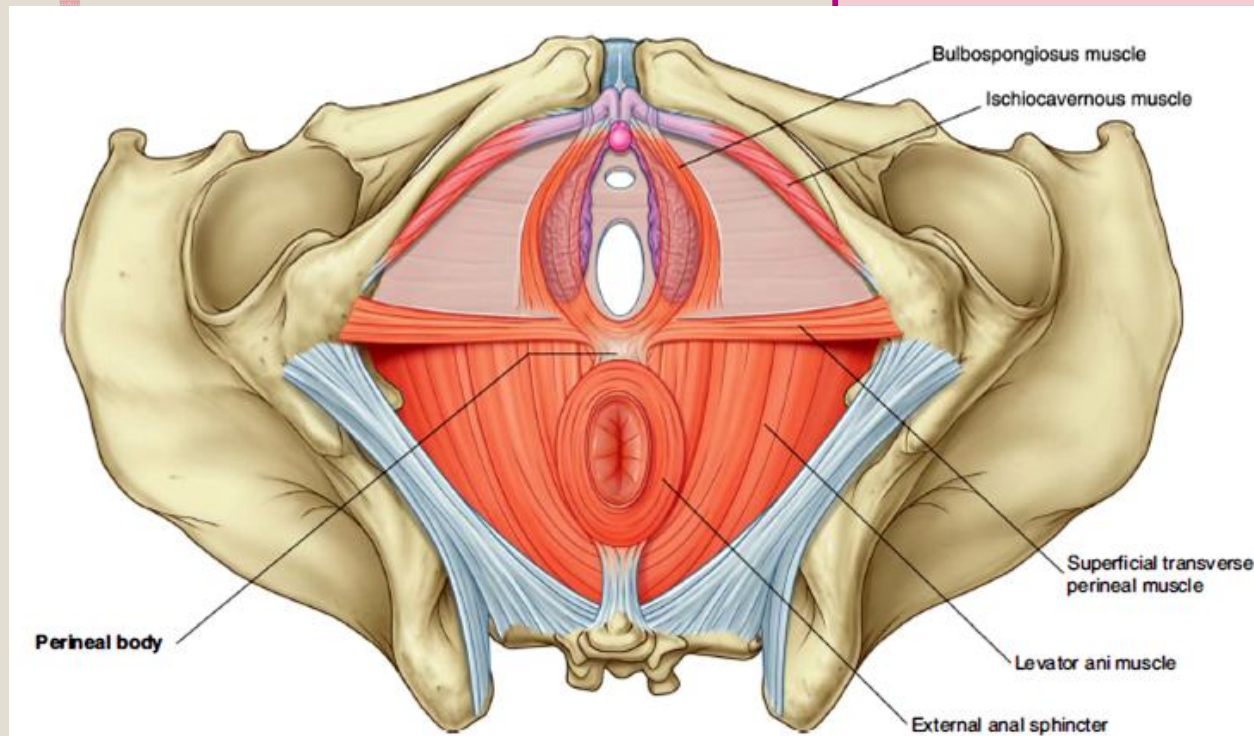
– اتصال : سطوح جانبی و تحتانی ستون کلیتوریس

– عملکرد:

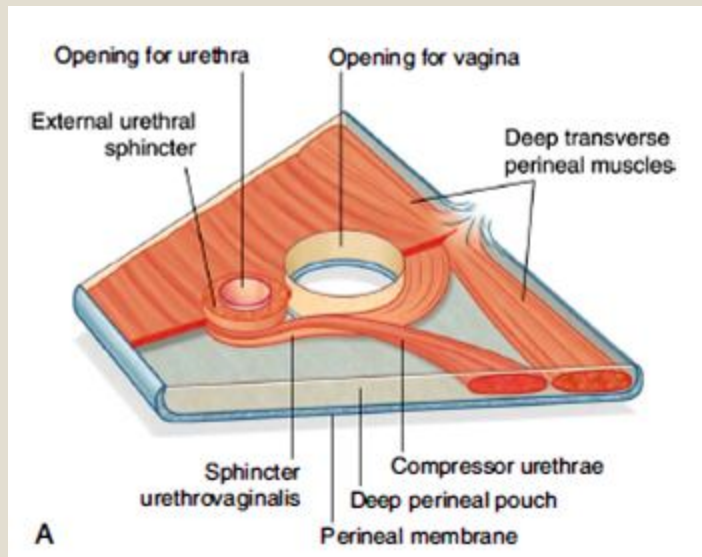
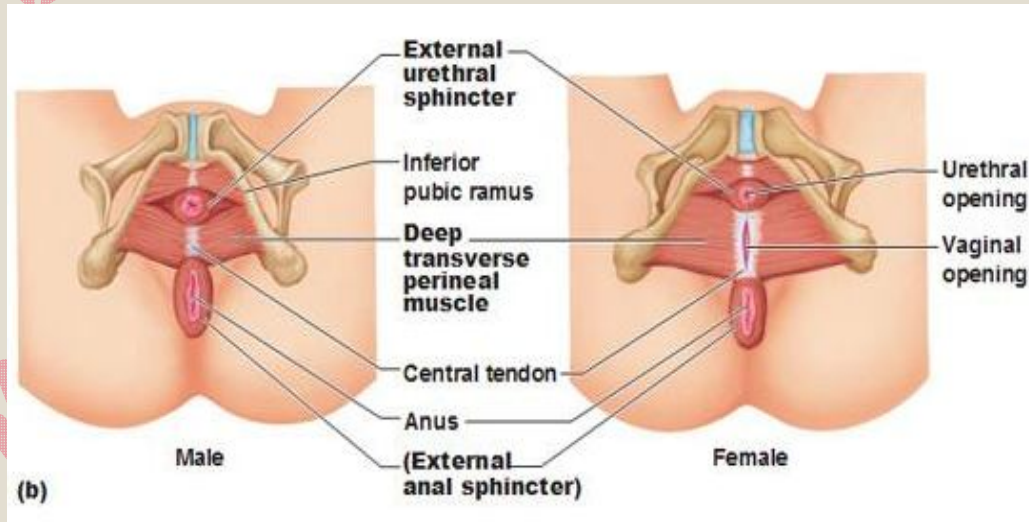
– فشار به ستون کلیتوریس

– جلوگیری از بازگشت خون

– حفظ نعوظ کلیتوریس



# عضله عرضی عمقی پرینه (ترنسورس پرینه عمقی)



- مبداء: سطح داخلی شاخ ایسکیوم

- اتصال به : جسم پرینئال

یکی شدن با:

۱. عضله همانام مقابل،

۲. اسفنکتر خارجی مقعد

۳. اسفنکتر یورترا

- عملکرد:

- ثابت کردن جسم پرینه

# اسفنکتر یورترا

– مبداء: شاخ تحتانی پوبیس

– در زنان:

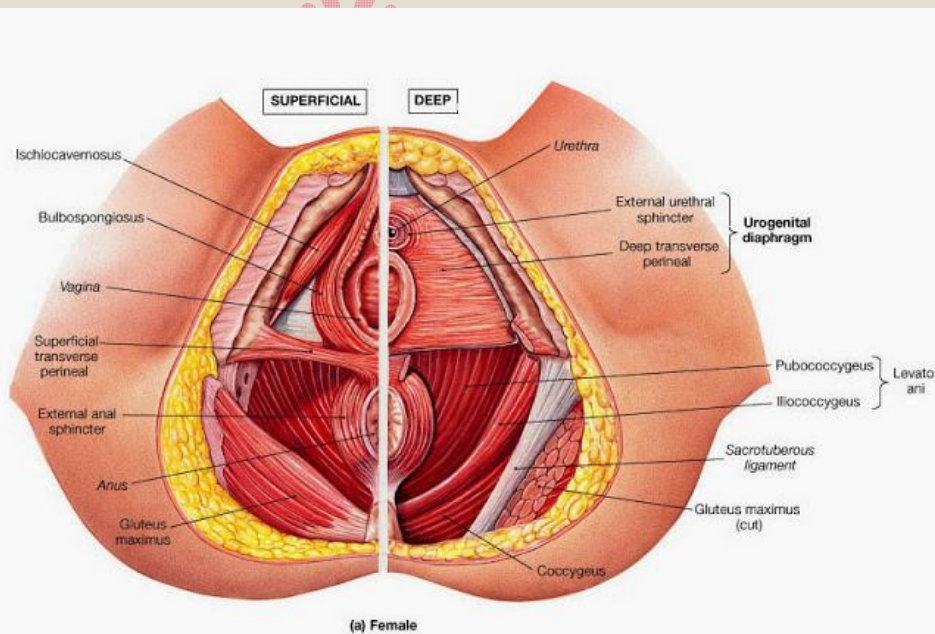
– در بر گرفتن قسمت تحتانی پیشابراه

– یکی شدن باعضله طرف مقابل (جسم پرینه ال)

– عبور برخی از الیاف از بین واژن و پیشابراه

– عملکرد:

– انقباض پیشابراه و جلوگیری از خروج ادرار



# فاسیاهای ناحیه پرینه

– فاسیای سطحی

– فاسیای عمقی



# فاسیای سطحی

- دو لایه سطحی و عمقی

- در ناحیه آنال به هم چسبیده

- لایه عمقی (Colles fascia) در امتداد فاسیای اسکارپا

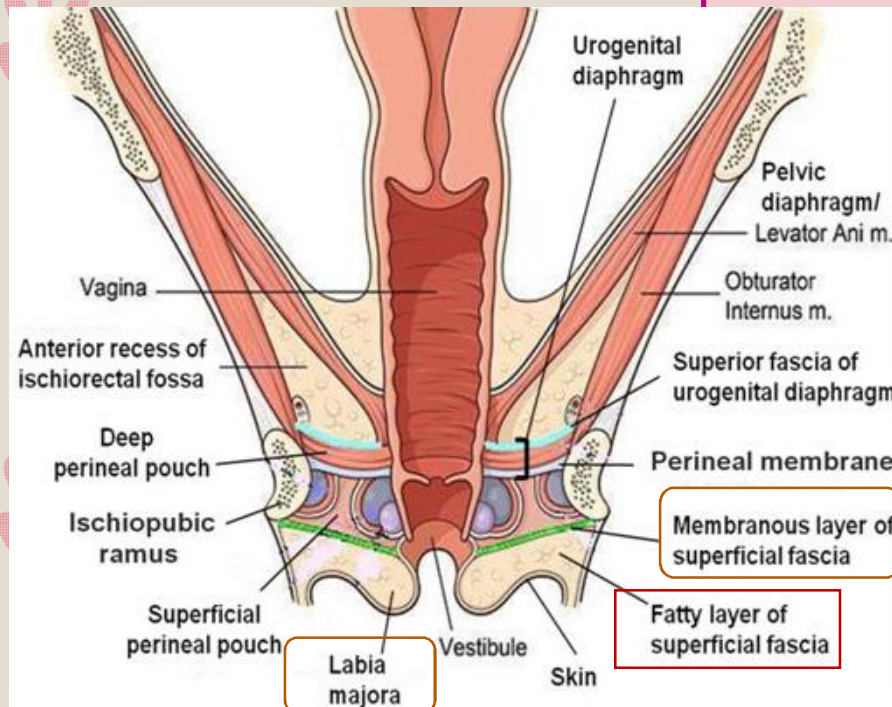
- لایه سطحی (Cruveilhier fascia) امتداد فاسیا

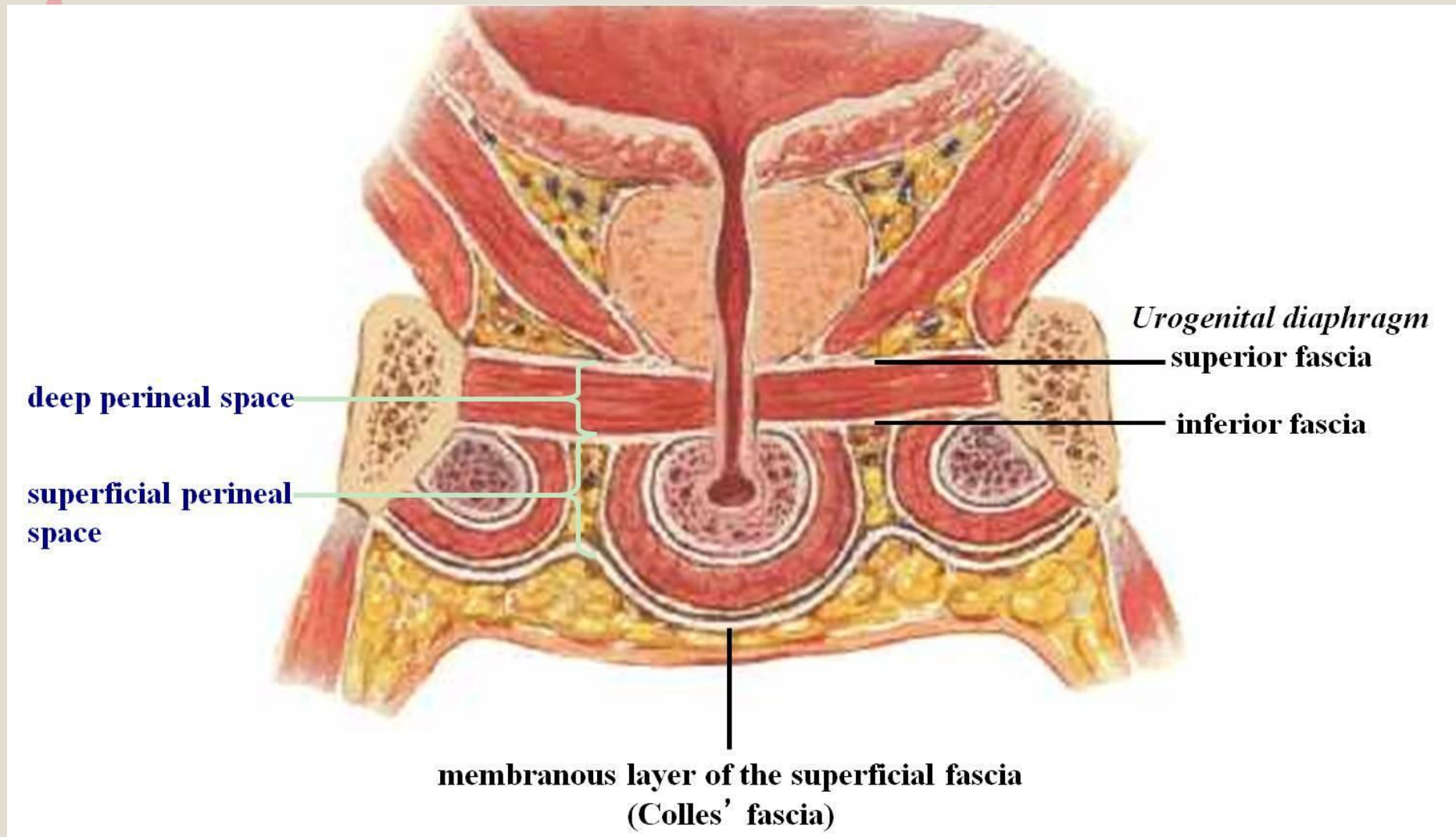
کمپر (چربی)

- در داخل:

- ادغام دو لایه سطحی و عمقی فاسیای سطحی

(ایجاد لب بزرگ)





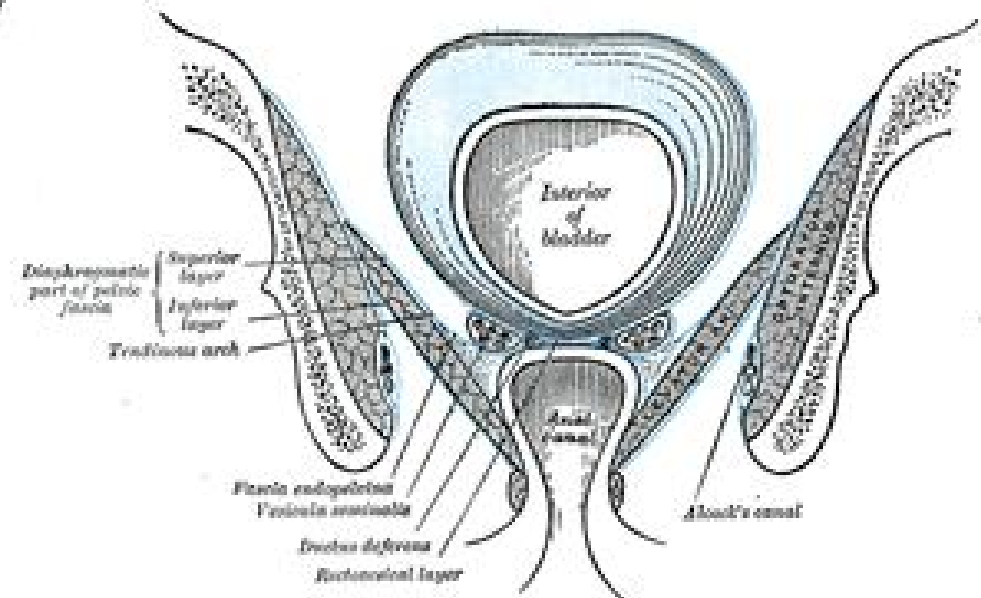
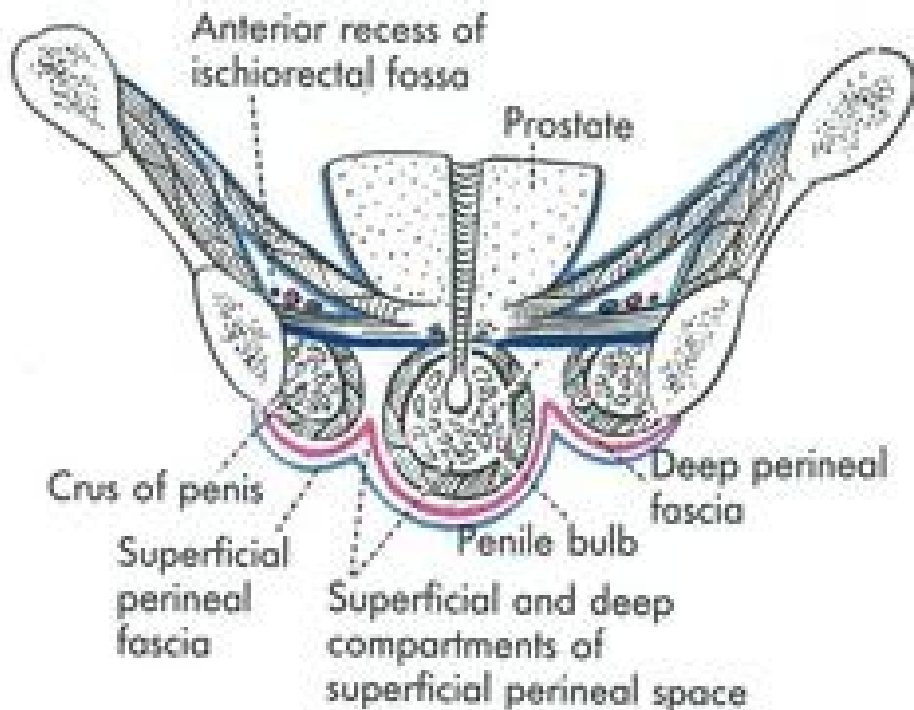
# فاسیای عمقی

- در ناحیه آنال:

فاسیای تحتانی دیافراگم لگنی ( اینفرا انال ) و قسمتی از فاسیای اوبتوراتور

- در ناحیه یوروژنیتال:

- شامل فاسیای فوقانی و تحتانی دیافراگم یوروژنیتال

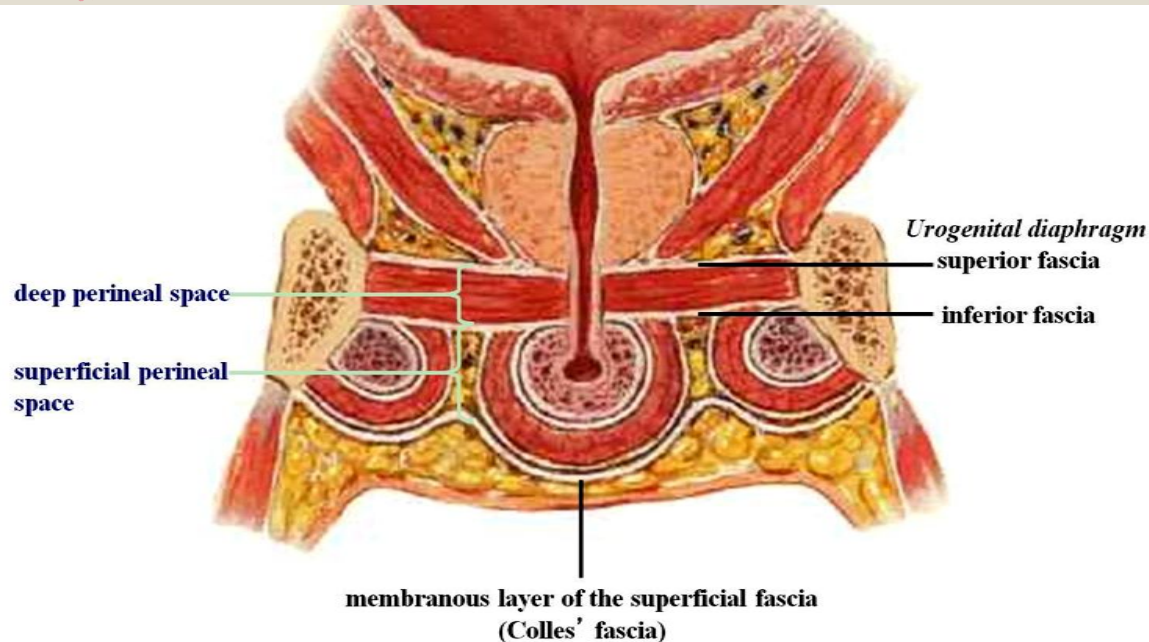


# فاسیای فوقانی و تحتانی دیافراگم یوروژنیتال

در جلوی حفره ایسکیورکتال فاسیای تحتانی دیافراگم لگنی دو لایه میشود:

➤ لایه عمقی (فاسیای فوقانی دیافراگم یوروژنیتال):  
بین عضله لواتور آنی و عضله ترنسورس پرینه عمقی (سطح فوقانی عضله ترانسورس پرینه ال عمقی)

➤ لایه سطحی (فاسیای تحتانی دیافراگم یوروژنیتال یا غشای پرینئال):  
سطح تحتانی عضله ترنسورس پرینه عمقی



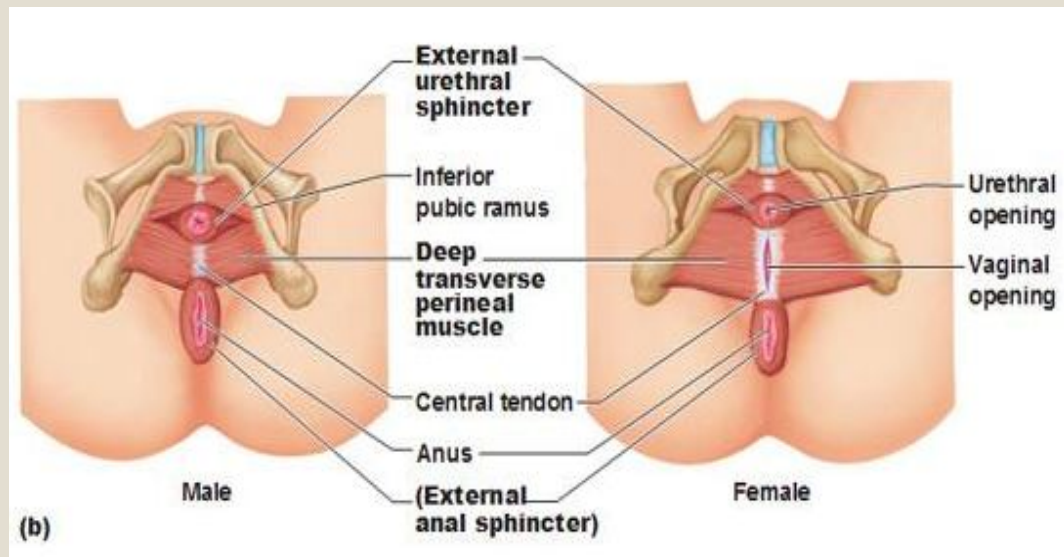
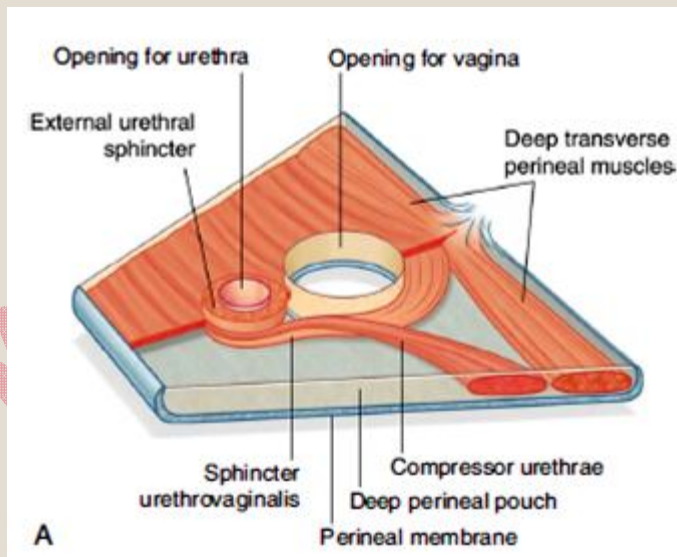


# دیافراگم یوروژنیتال

– عضلات عرضی عمقی پرینه

– عضلات اسفنکتر یورترا

– فاسیاهای فوقانی و تحتانی دیافراگم یوروژنیتال



# فضاهای پرینه

➤ حفره ایسکیورکتال یا ایسکیوآنال

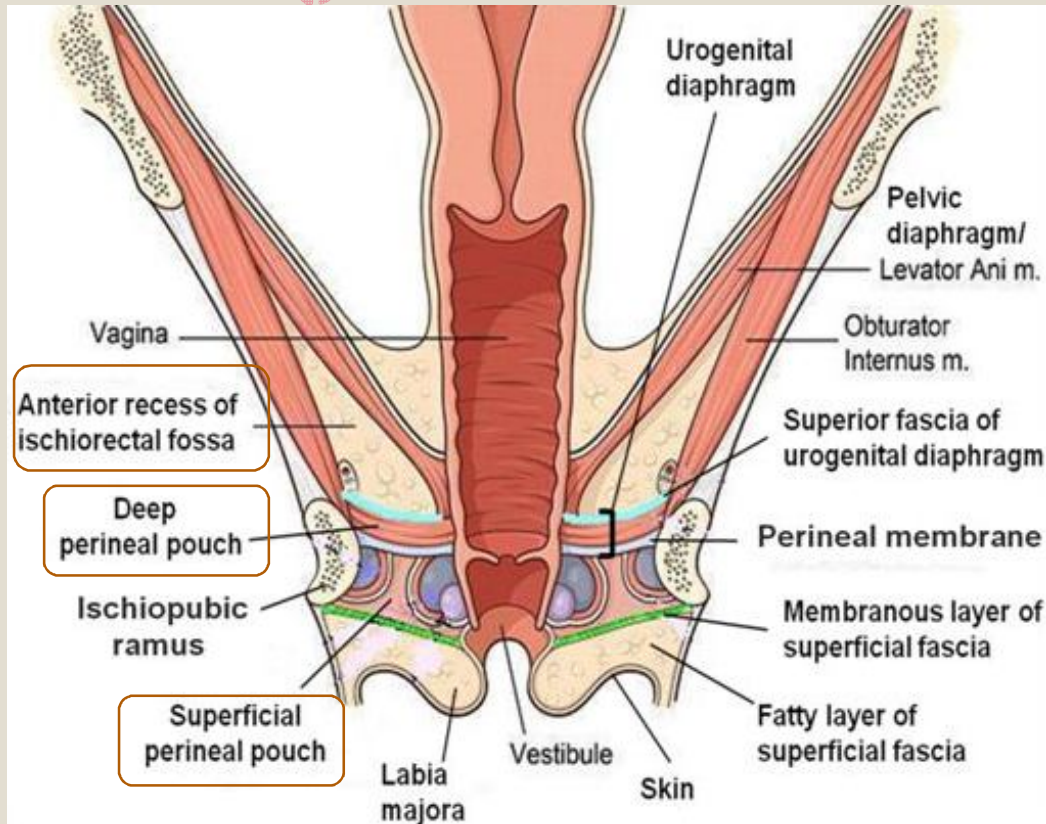
– فضای پری آنال

– فضای ایسکیورکتال

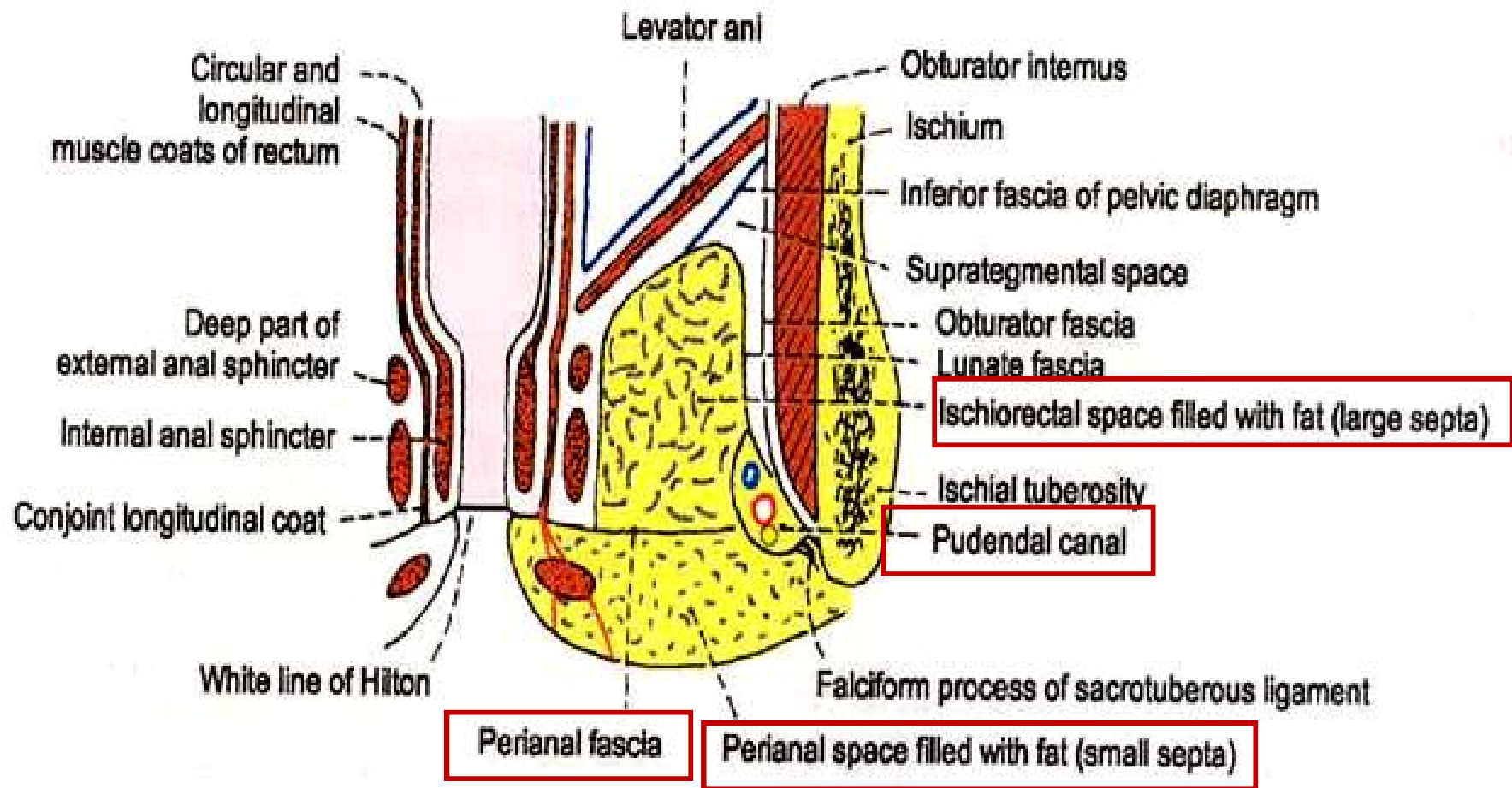
– مجرای پودندال (الکوک)

➤ فضای پرینئال سطحی

➤ فضای پرینئال عمقی







# فضای پرینئال سطحی

➤ بین لایه عمقی فاسیای سطحی پرینئال (فاسیای کل) و فاسیای تحتانی دیافراگم یوروژنیتال (غشای پرینئال)

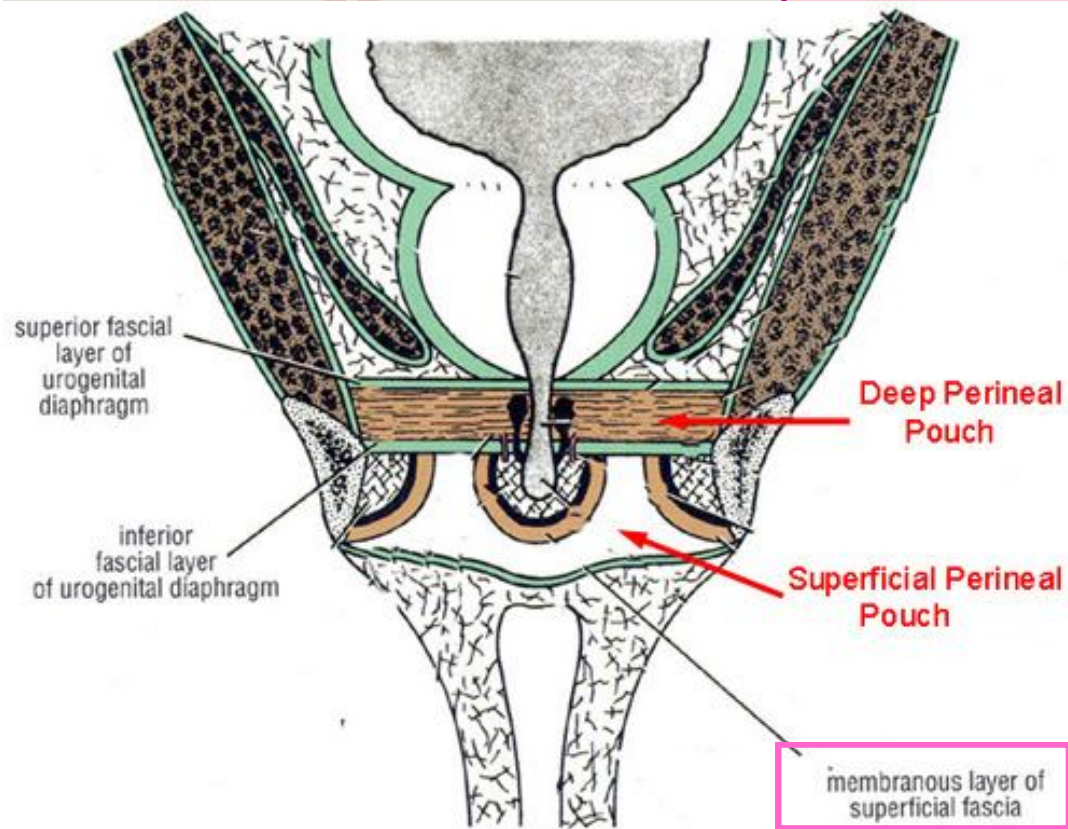
حاوی:

➤ عضلات سطحی ناحیه یوروژنیتال

➤ شاخه های عصب پودندال

➤ شاخه هایی از شریان اینترنال پودندال

➤ غدد وستیبولار بزرگ



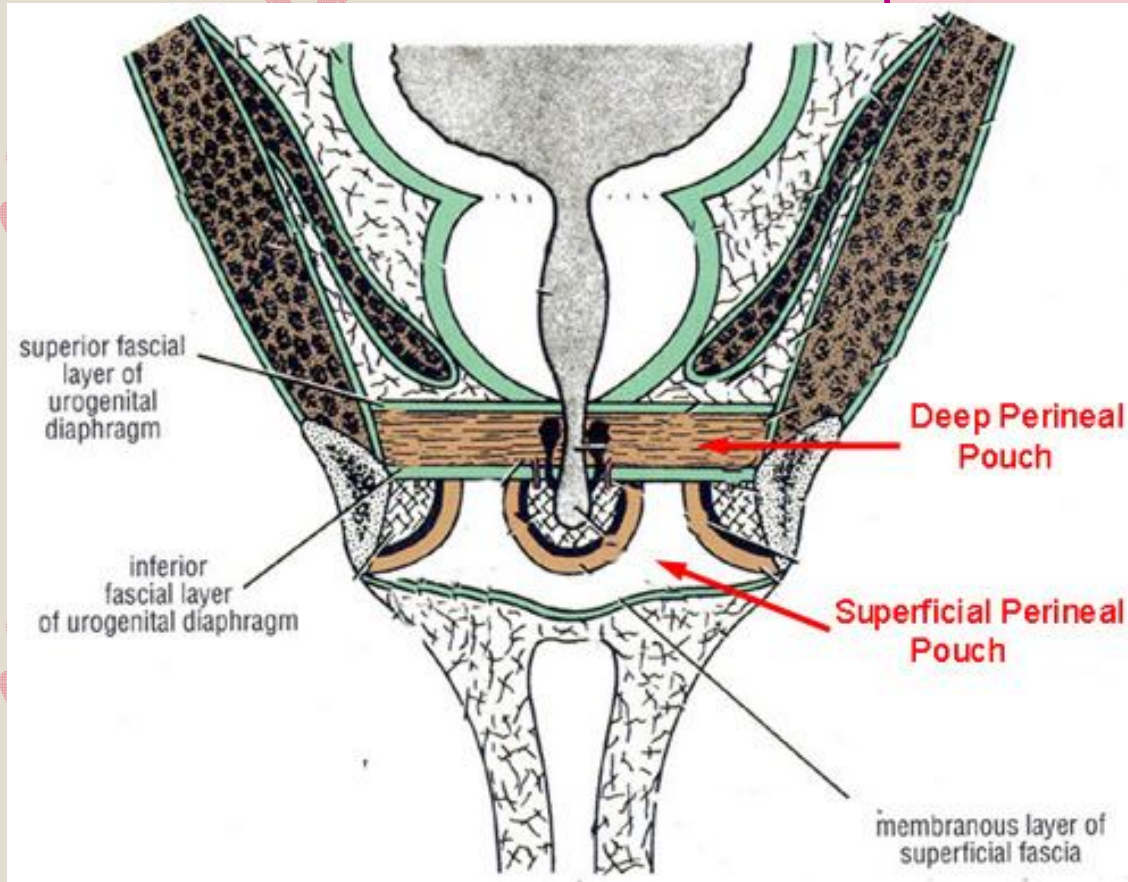
# فضای پرینئال عمقی

➤ بین فاسیای فوقانی و تحتانی دیافراگم یوروژنیتال

حاوی:

➤ عضلات عمقی دیافراگم یوروژنیتال

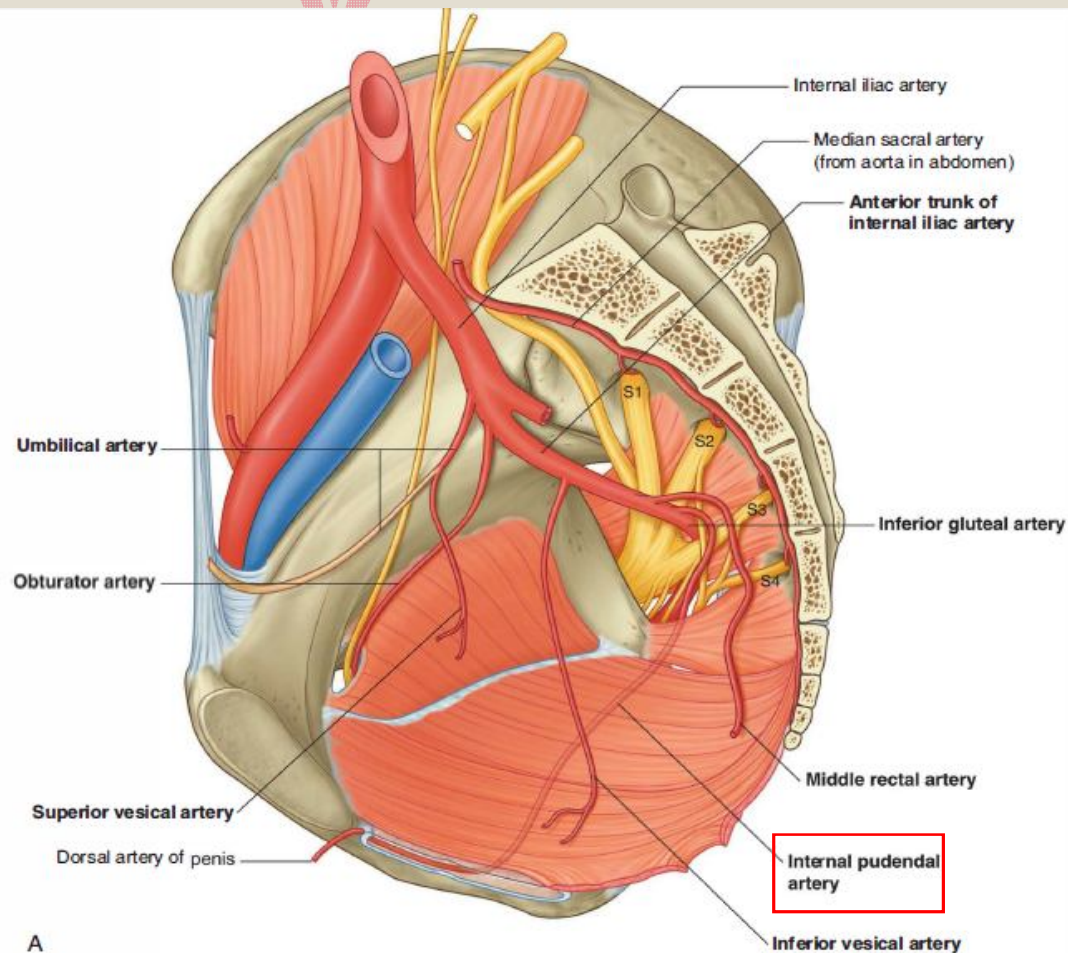
➤ عروق پودندال



## شریان پودندال داخلی:

مسیر شریان:

- شاخه شریان ایلیاک داخلی
- خروج از لگن از طریق سوراخ سیاتیک بزرگ
- ورود به ناحیه گلوتهال
- دور زدن خار ایسکیال و رباط ساکرواسپاینوس
- عبور از سوراخ سیاتیک کوچک
- عبور از کانال پودندال
- ورود به فضای پرینه آل عمقی
- ورود به ناحیه پرینه





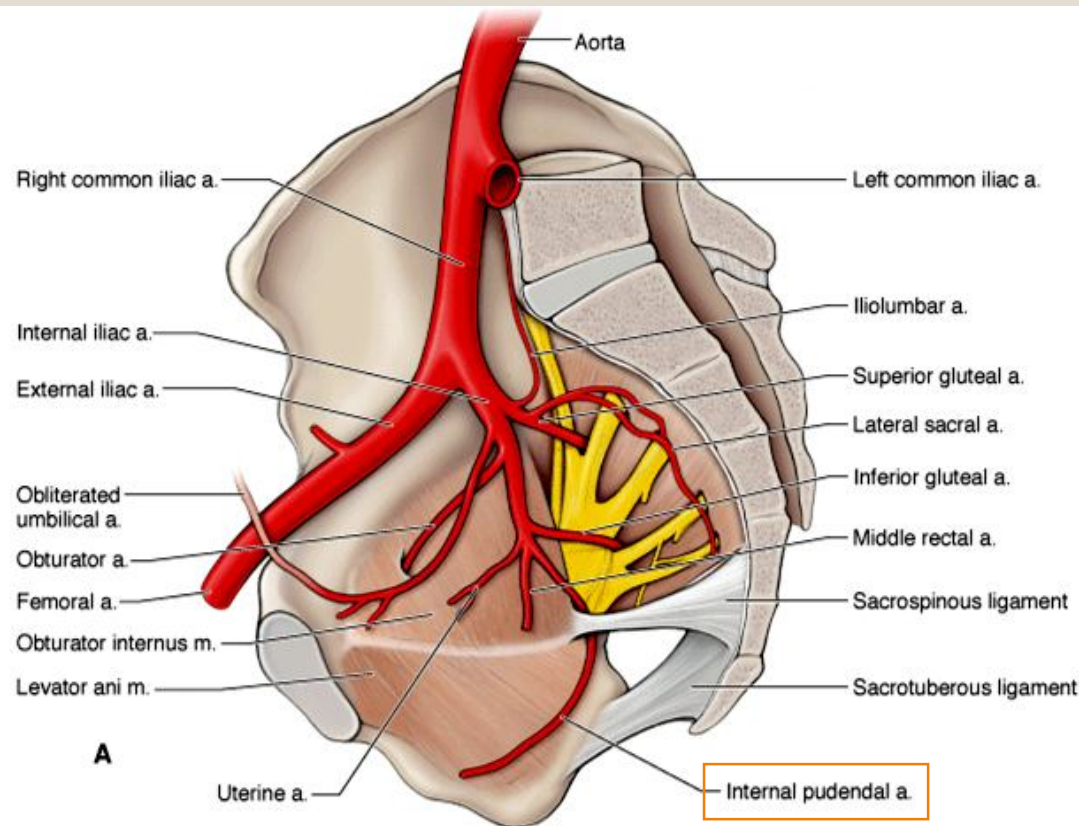
## مجاورات شریان پودندال داخلی:

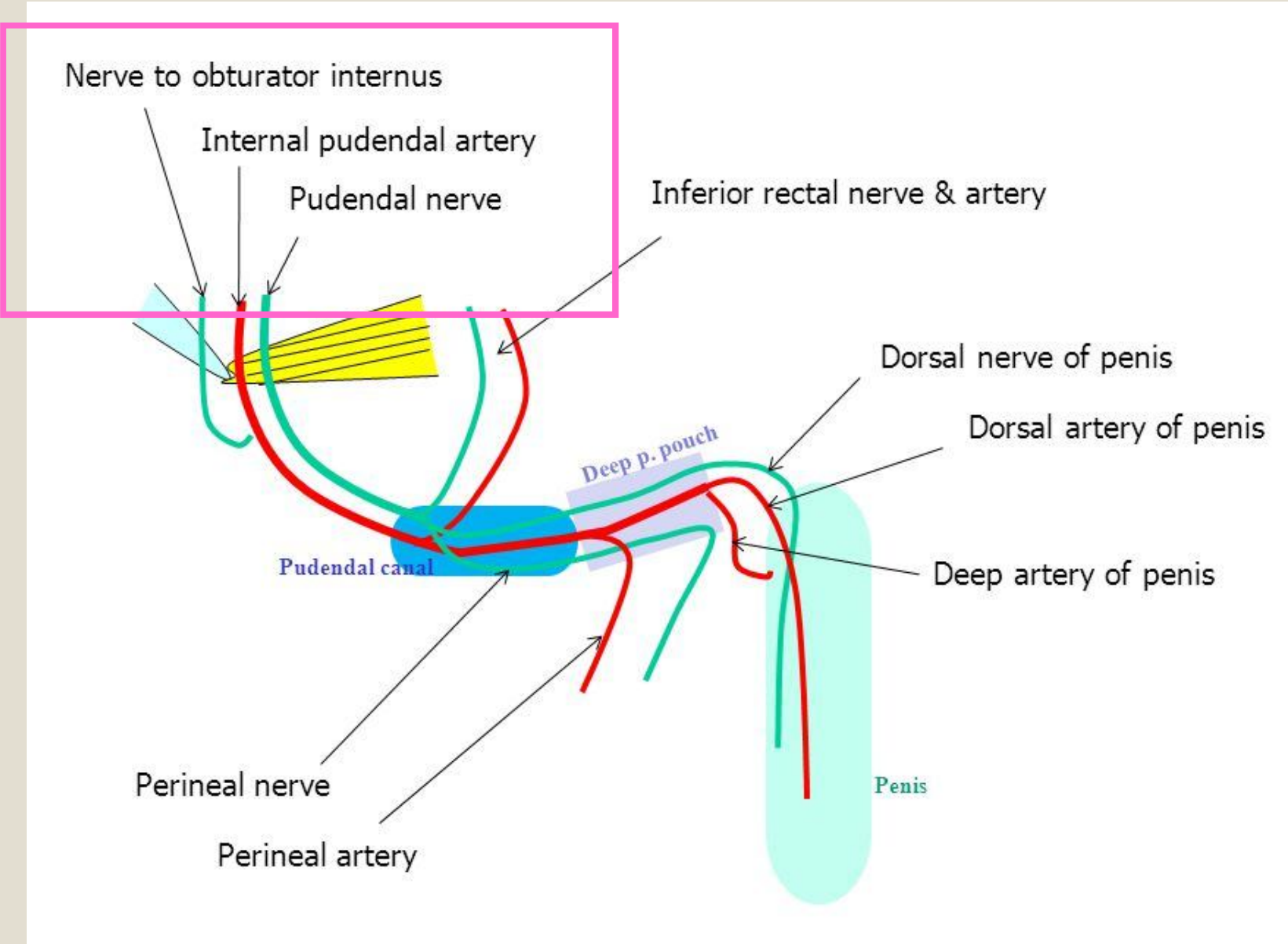
❖ در زمان دور زدن خار ایسکیوم: ( از خارج به داخل )  
عصب عضله اوبتوراتور - عروق پودندال داخلی - عصب پودندال

❖ در کانال پودندال:

در بالا: عصب پشتی پنیس

در پایین: عصب پرینه آل

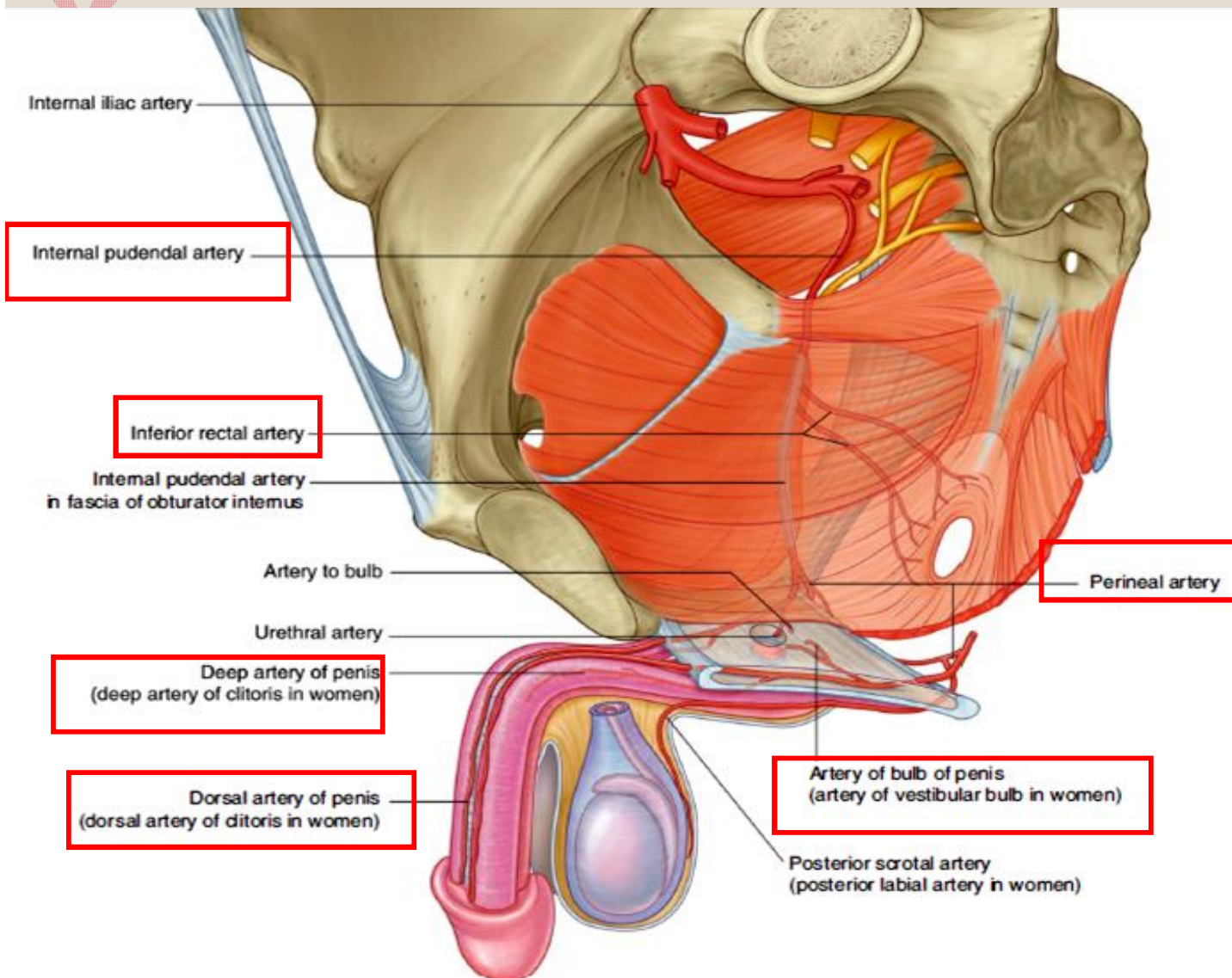


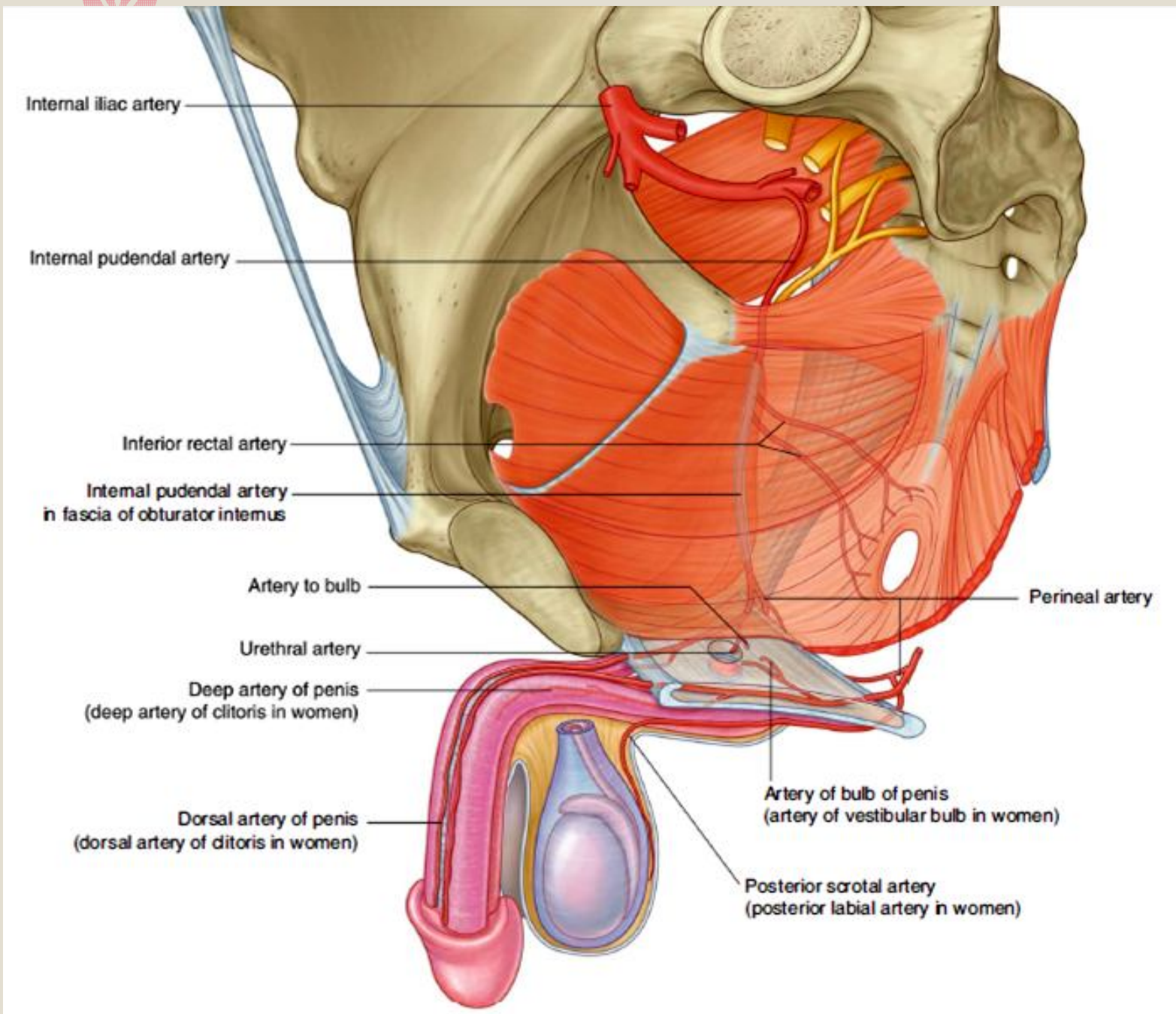




## شاخه های شریان پودندال داخلی :

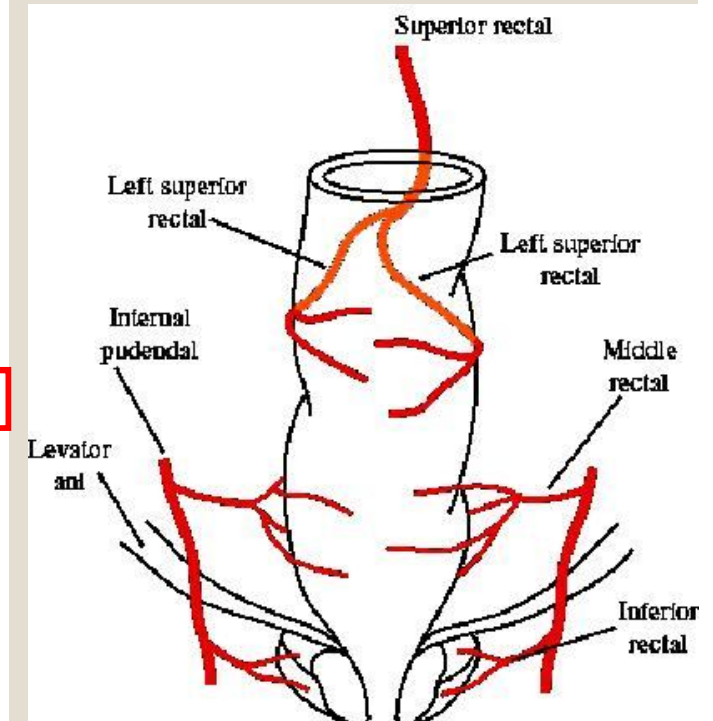
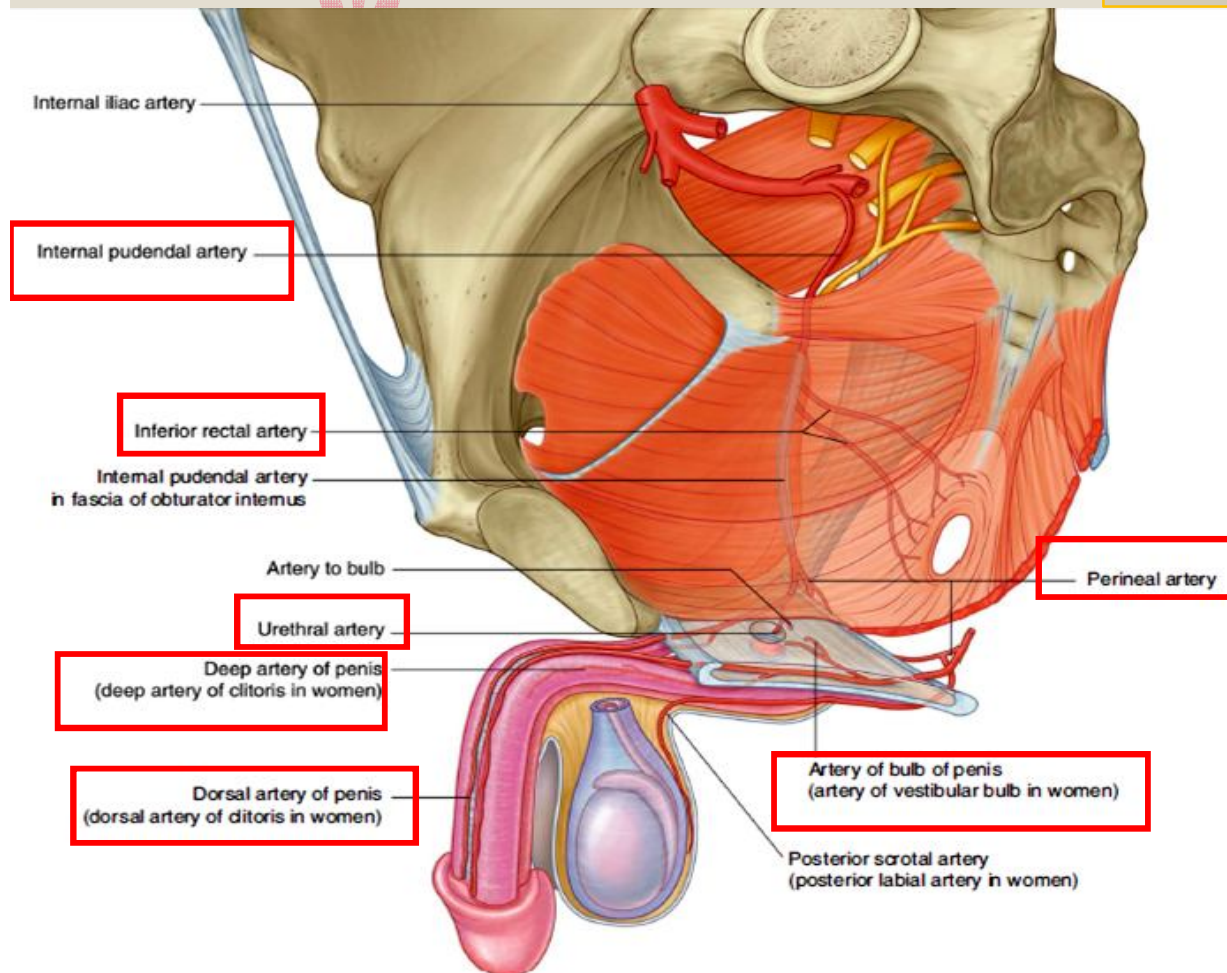
رکتال تحتانی  
پرینه آل  
بولب پنیس  
پیشابراهی  
عمقی پنیس  
پشتی پنیس





## شریان رکتال تحتانی:

خروج از کانال پودندال در بالای برجستگی ایسکیال  
عبور عرضی از حفره ایسکیورکتال  
سوراخ کردن غشاء پری آنال  
پوست و عضلات مقعد  
آناستوموز با شریان های رکتال فوقانی و میانی





# ARTERIAL BLOOD SUPPLY

**The superior rectal artery**  
(superior hemorrhoidal artery)

**the terminal branch of the inferior mesenteric artery**

**The middle rectal artery**  
(middle hemorrhoidal artery)

**The internal Iliac artery**

**The inferior rectal artery**  
(inferior hemorrhoidal artery)

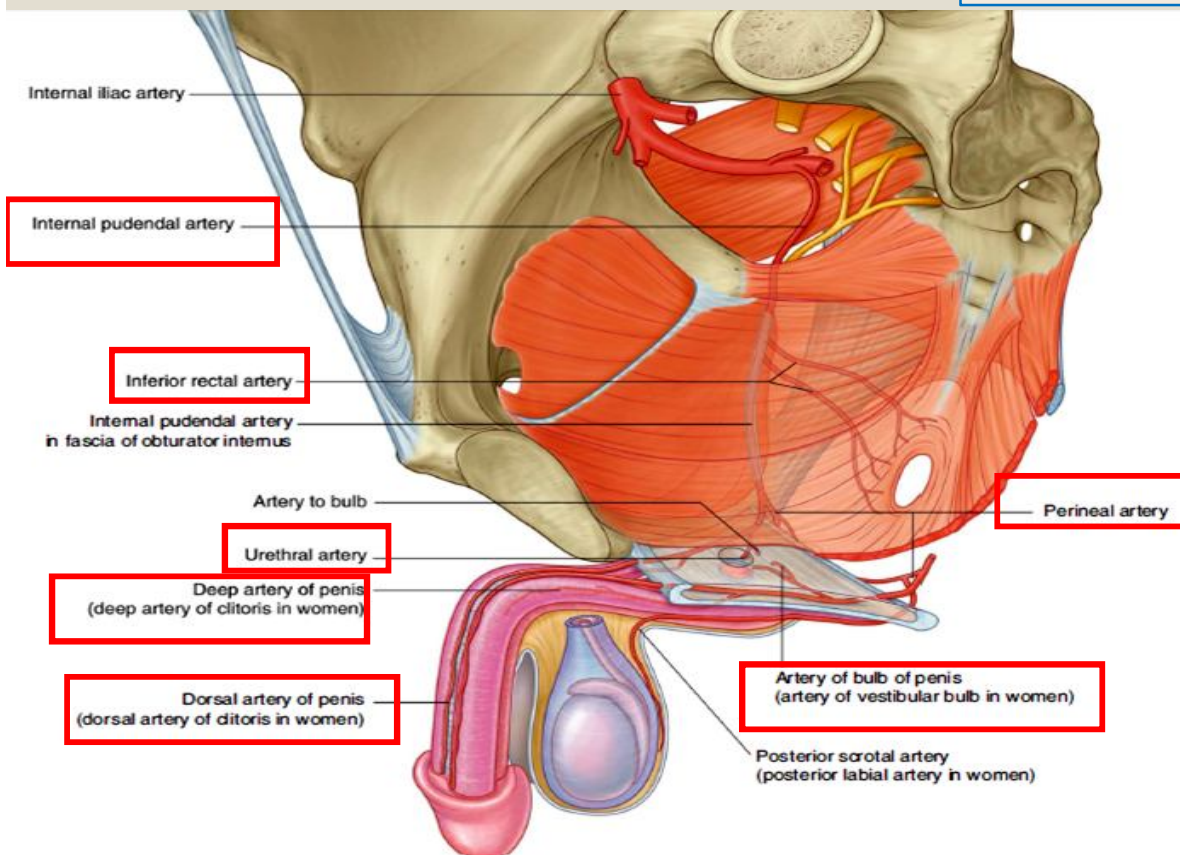
**from the internal pudendal artery, which is a branch of the internal iliac artery.**

## شریان پرینه آل:

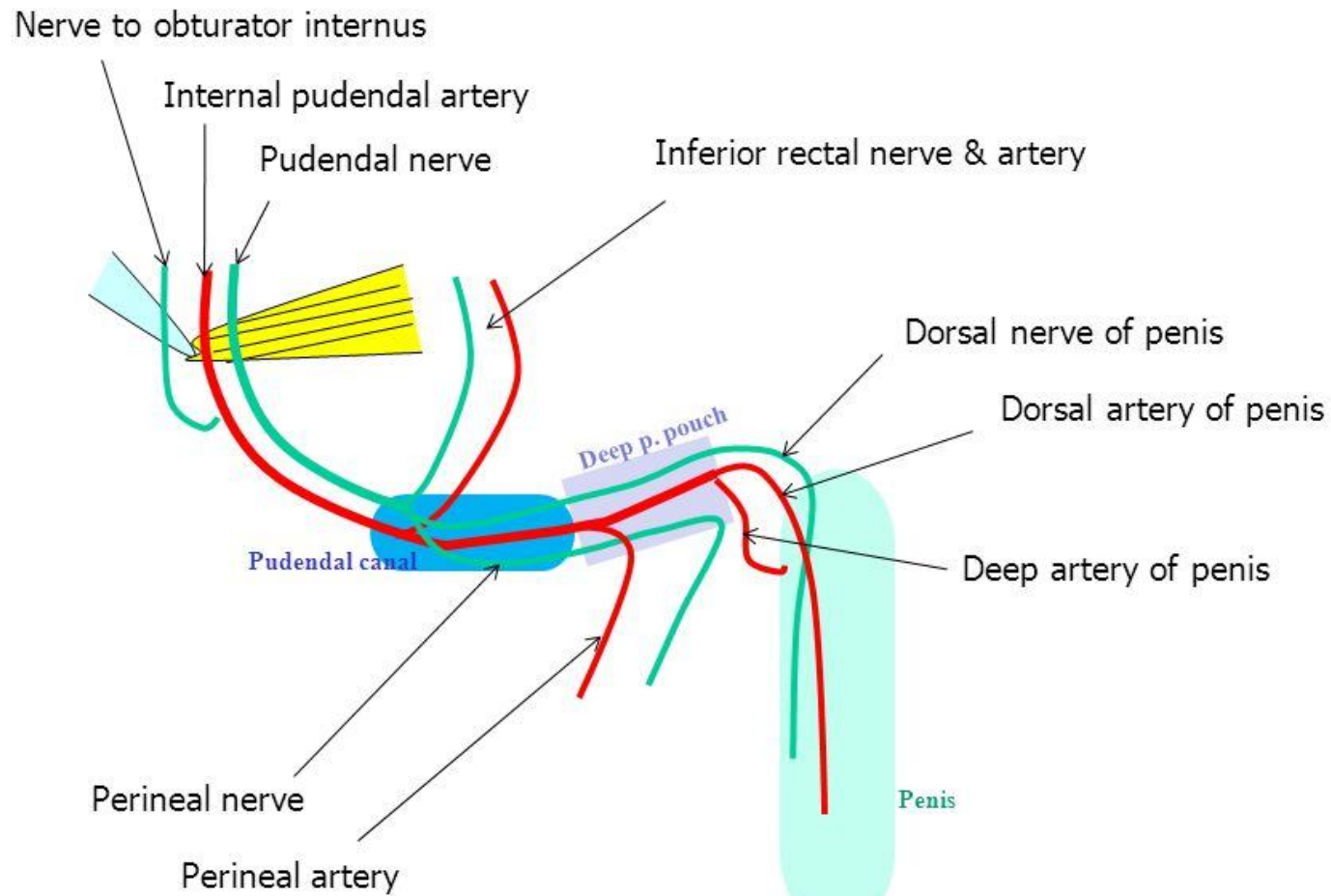
در انتهای قدامی کانال پودندال جدا میشود  
سوراخ کردن غشاء پرینه آل  
ورود به فضای پرینه آل سطحی

شاخه ها:

پرینه آل عرضی = خونرسانی بافت بین مقعد و بولب پنیس  
اسکروتال خلفی = خونرسانی پوست اسکروتوم و عضله دارتوس

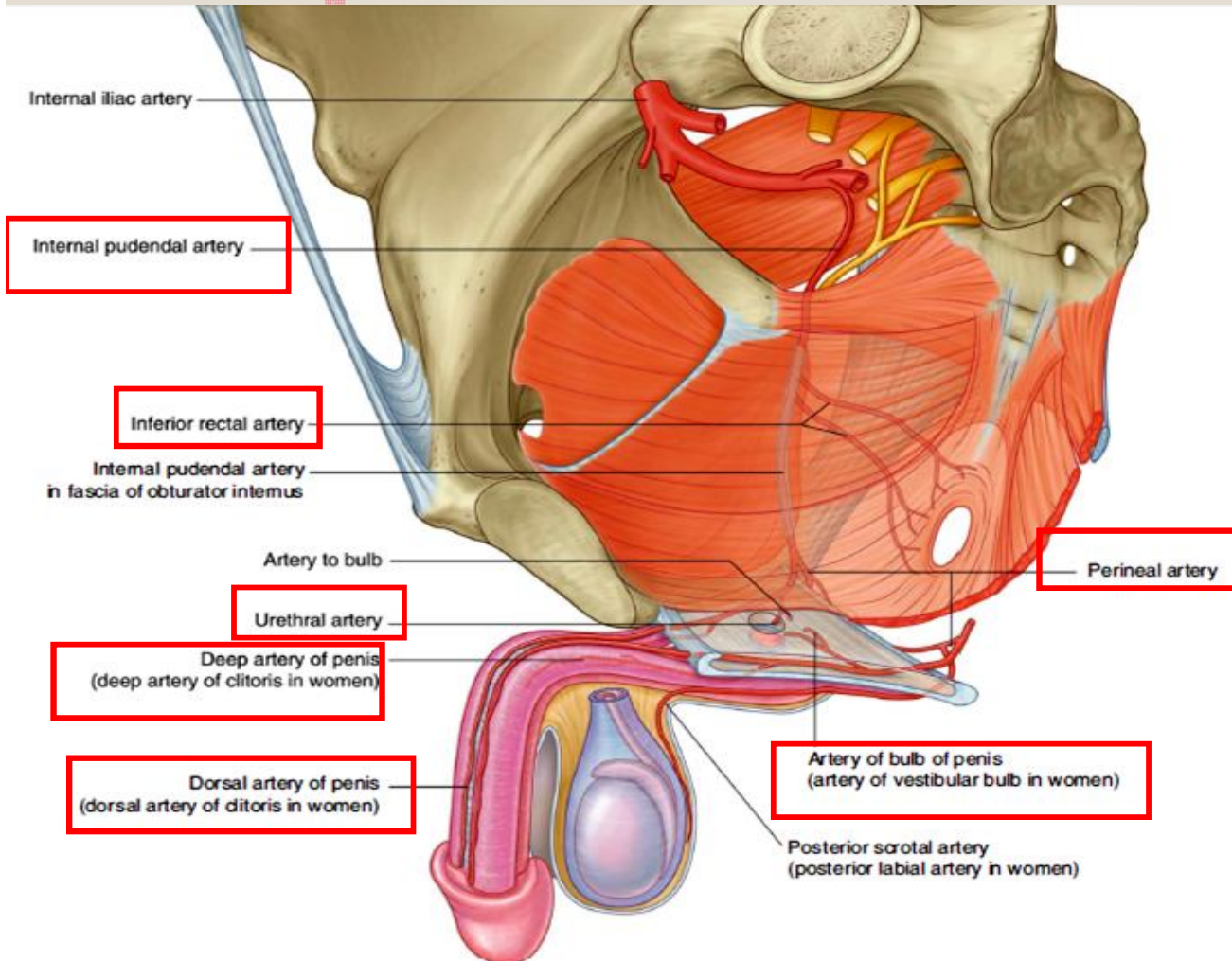






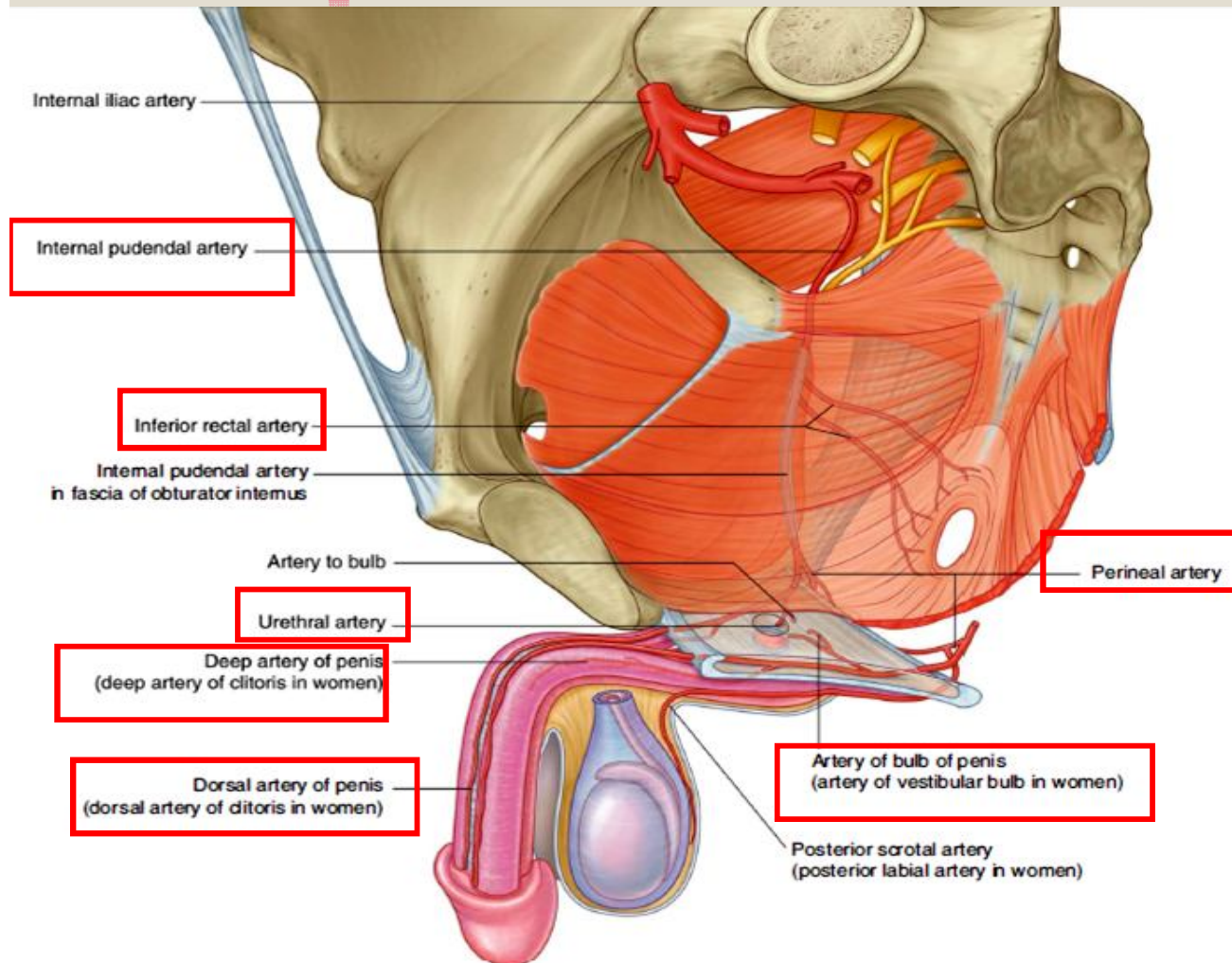
## شریان بولب پنیس:

کوتاه و قطور  
در فضای پرینه ال عمقی  
سوراخ کردن غشاء پرینه ال  
خونرسانی خلف جسم اسفنجی (بولب پنیس) و غده بولبواورترال



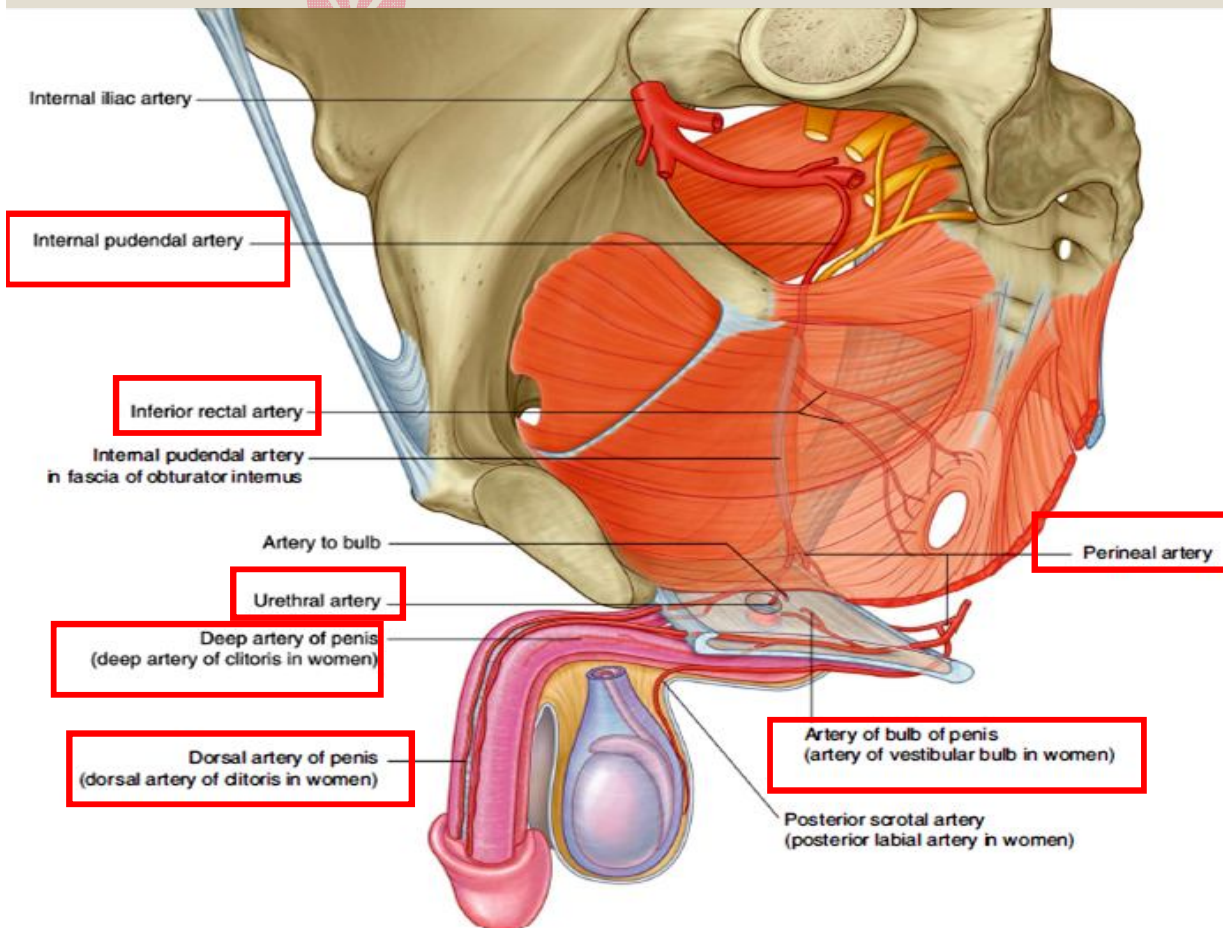
## شریان پیشابراهی:

سوراخ کردن غشاء پرینه ال  
قرار گیری در ضخامت جسم اسفنجی تا گلنس  
خونرسانی پیشابراه



## شریان عمقی پنیس:

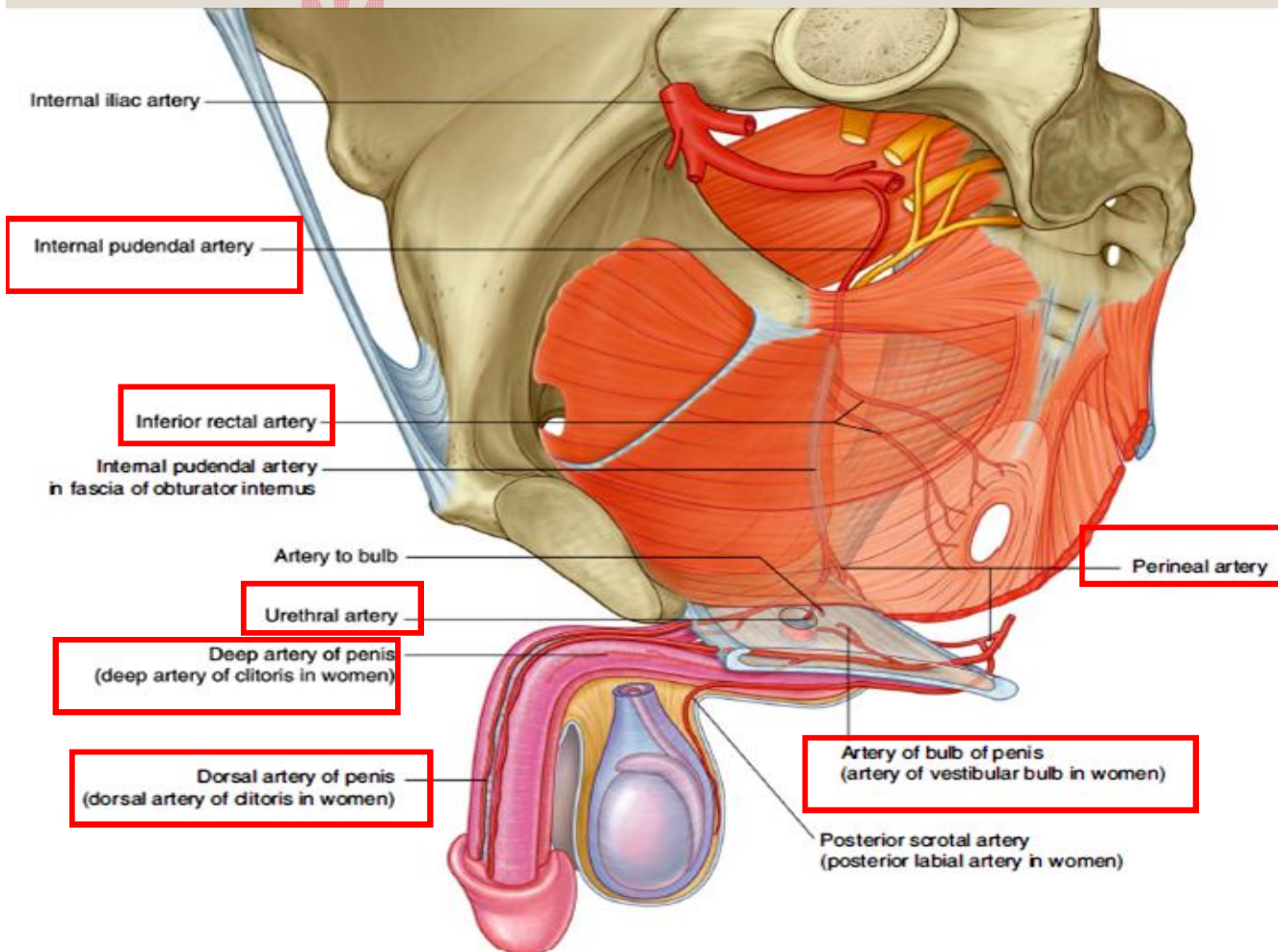
یکی از شاخه های انتهایی پودندال داخلی  
سوراخ کردن غشاء پرینه ال  
قرارگیری در ضخامت جسم غاری  
خونرسانی بافت نعوظی





## شریان پشتی پنیس:

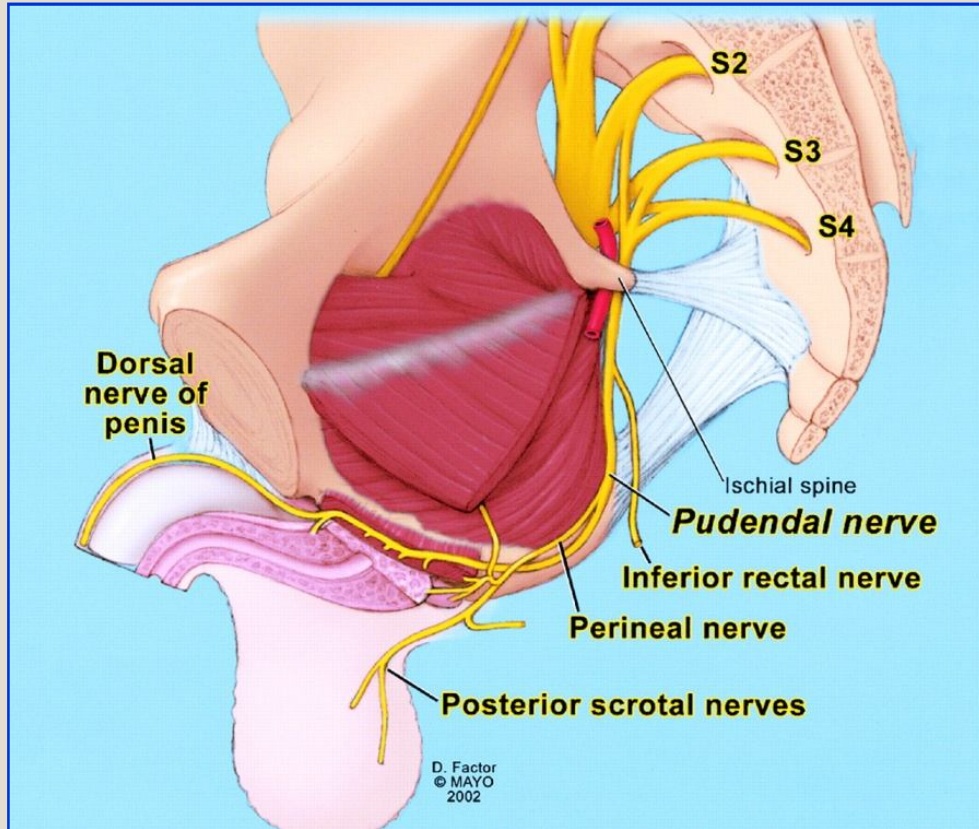
یکی از شاخه های انتهایی پودندال داخلی  
صعود از بین ستون پوبیس و سیمفزیس پوبیس  
عبور از رباط آویزان کننده پنیس  
قرارگیری در سطح پشتی پنیس تا گلنس



## عصب پودندال:

شاخه قدامی S2-S3-S4

- خروج از لگن از طریق سوراخ سیاتیک بزرگ
- ورود به ناحیه گلوتهال
- دور زدن خار ایسکیال و رباط ساکرواسپاینوس
- عبور از سوراخ سیاتیک کوچک
- عبور از کانال پودندال
- ورود به فضای پرینه آل عمقی
- ورود به ناحیه پرینه

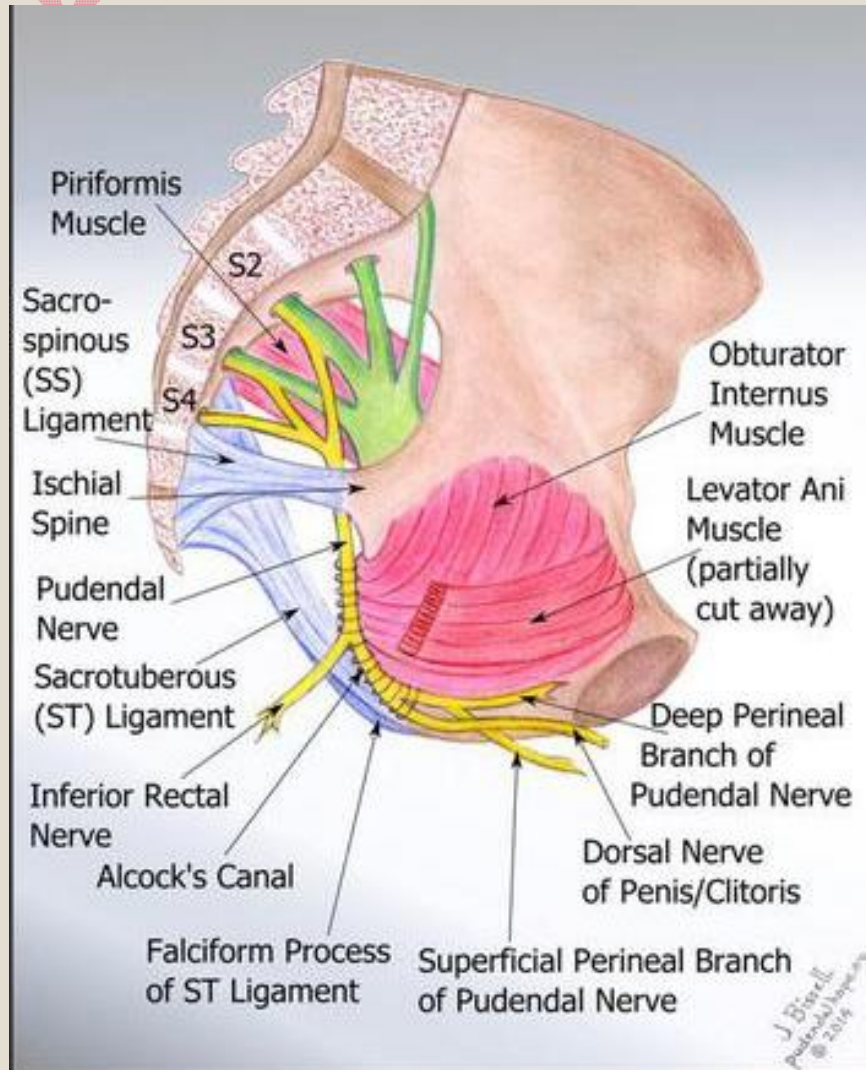


## شاخه های عصب پودندال:

رکتال تحتانی

پرینه ال

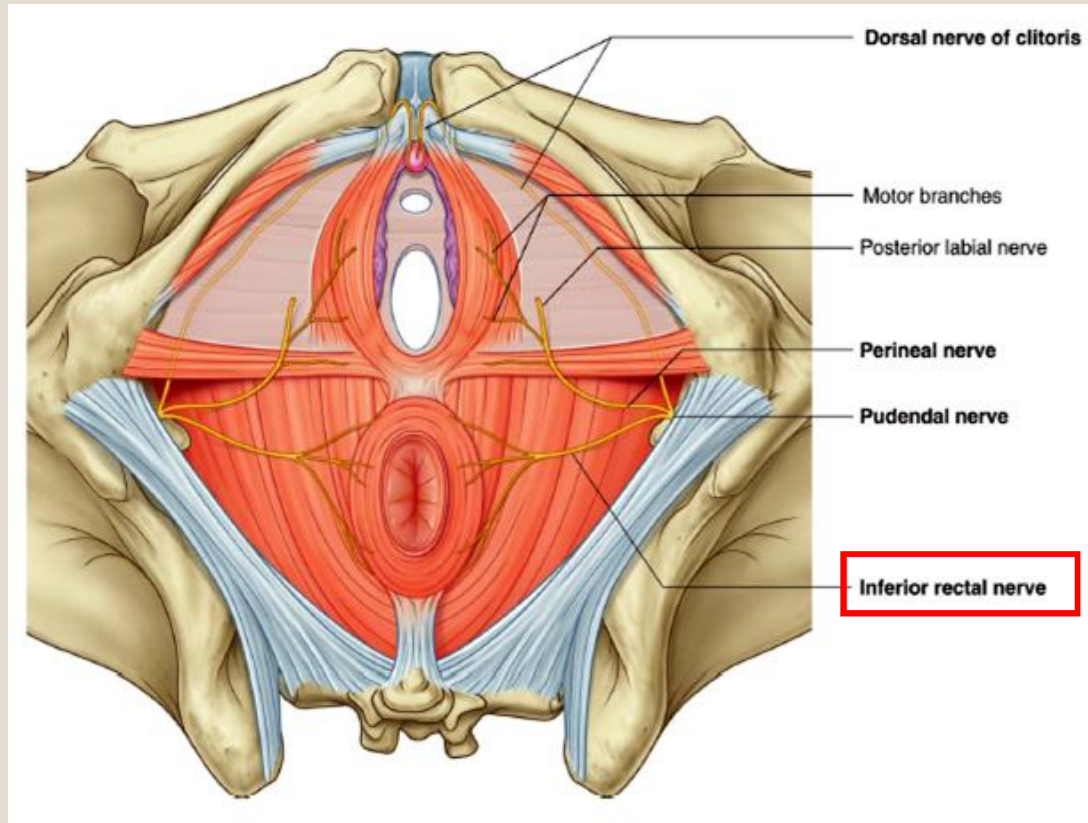
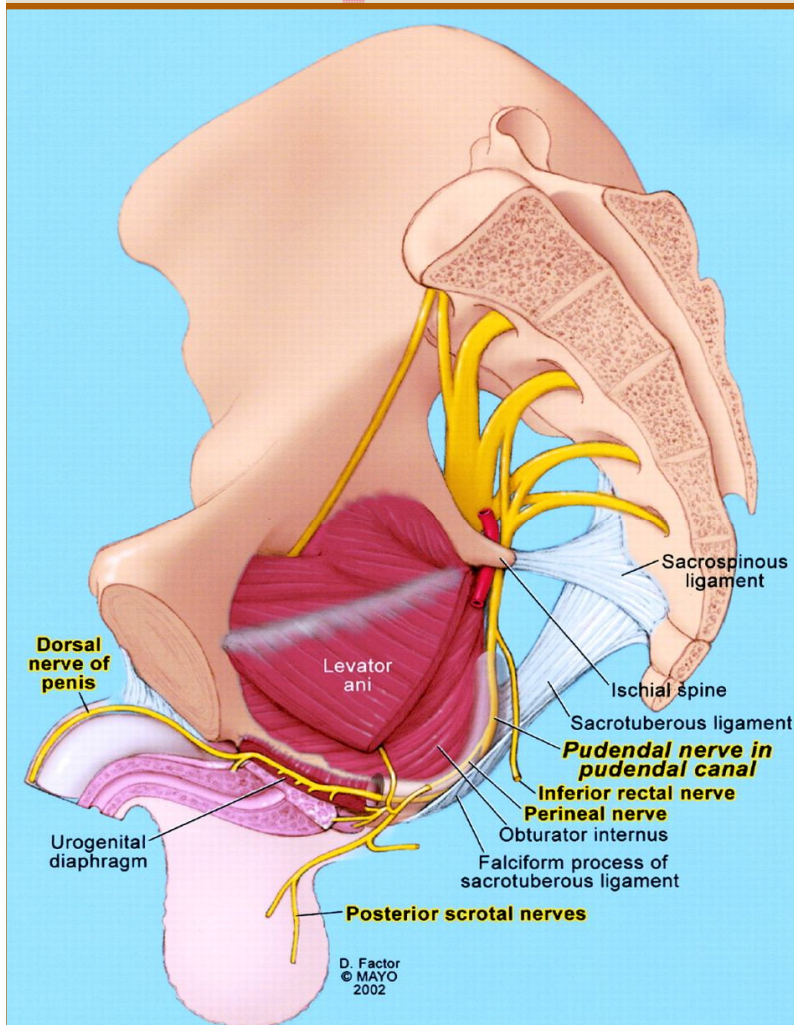
پشتی پنیس



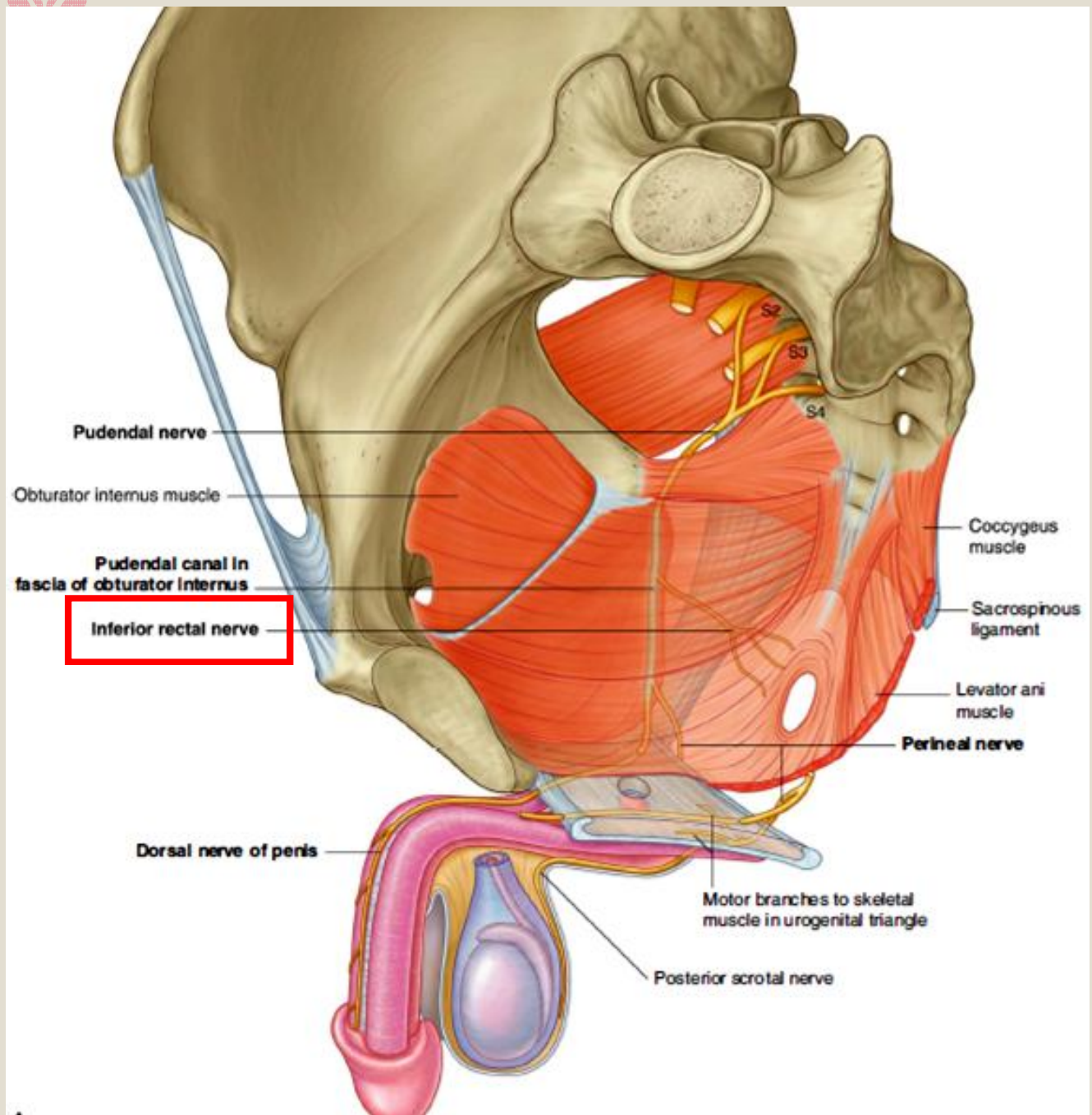


## عصب رکتال تحتانی:

سوراخ کردن جدار داخلی کانال پودندال  
عبور عرضی از حفره ایسکیورکتال  
سوراخ کردن غشاء پری آنال  
عصب دهی به پوست مقعد / اسفنکتر خارجی مقعد / بخش تحتانی کانال مقعدی







## عصب پرینئال:

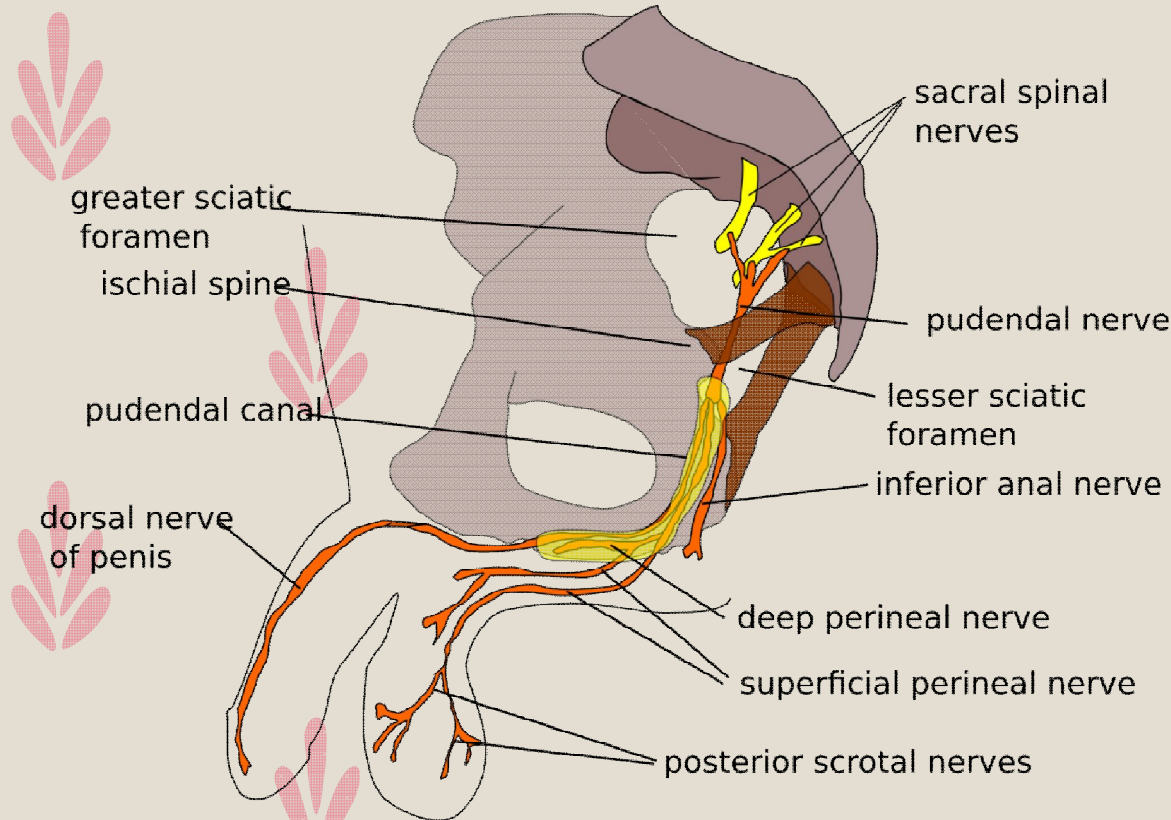
شاخه انتهایی بزرگتر  
زیر شریان پودندال

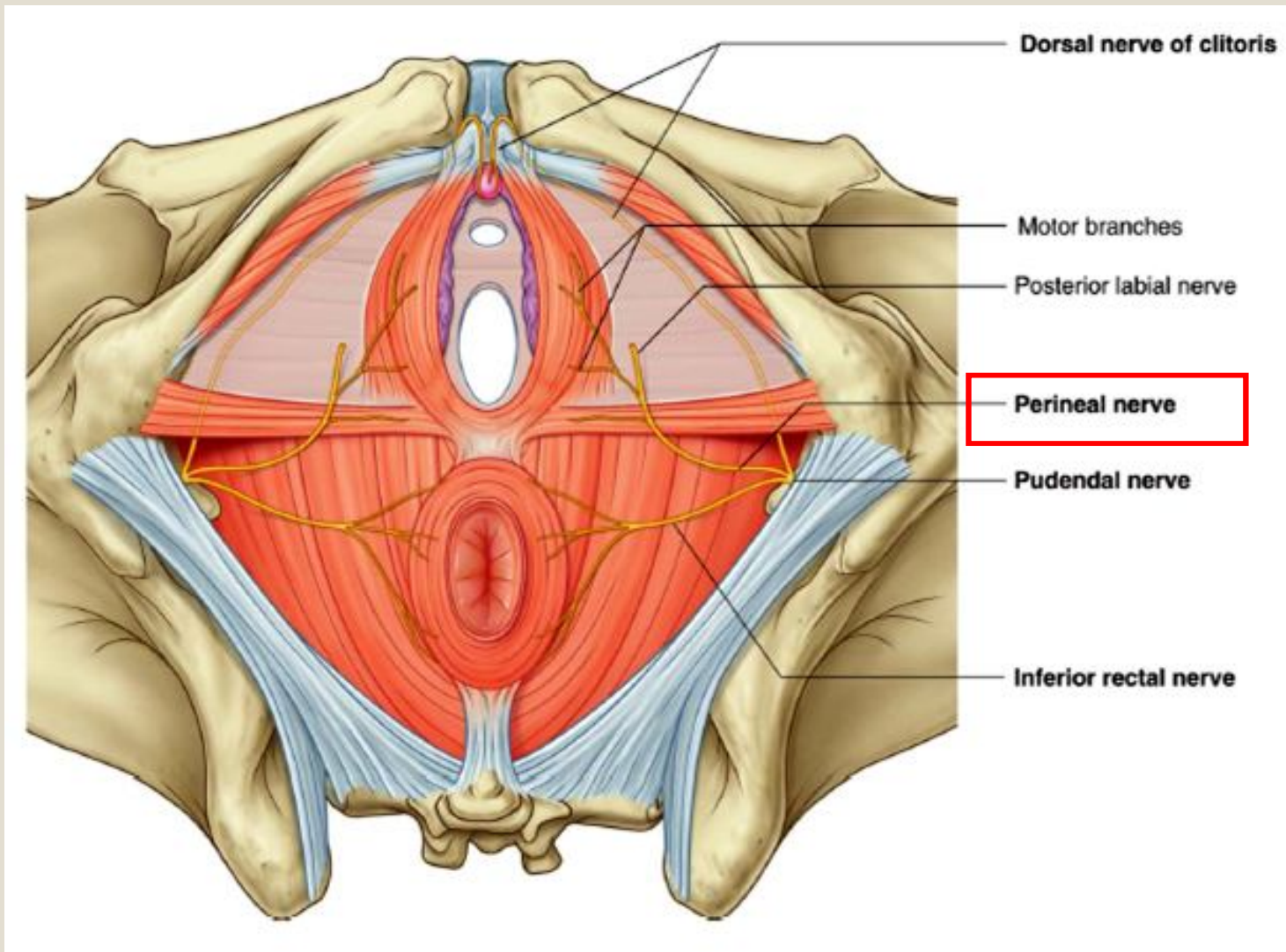
شاخه ها:

عضلانی : عضلات سطحی و عمقی پرینه / بخش قدامی اسفنکتر خارجی مقعد

بولبواسپونژئوس : حس مخاط پیشابراه اسفنجی

اسکروتال خلفی : پوست اسکروتوم / لابیا ماژور







## عصب پشتی پنیس (کلیتوریس):

شاخه انتهایی کوچکتر  
بالای شریان پودندال  
در فضای پرینه ال عمقی (در این ناحیه شاخه ندارد)  
سوراخ کردن غشاء پرینه ال  
قرارگیری در سطح پشتی پنیس تا گلنس  
در خارج شریان پشتی پنیس  
عصب دهی پوست پنیس و گلنس

