

Female Reproductive system

Dr. saeednia

دستگاه تناسلی زن:

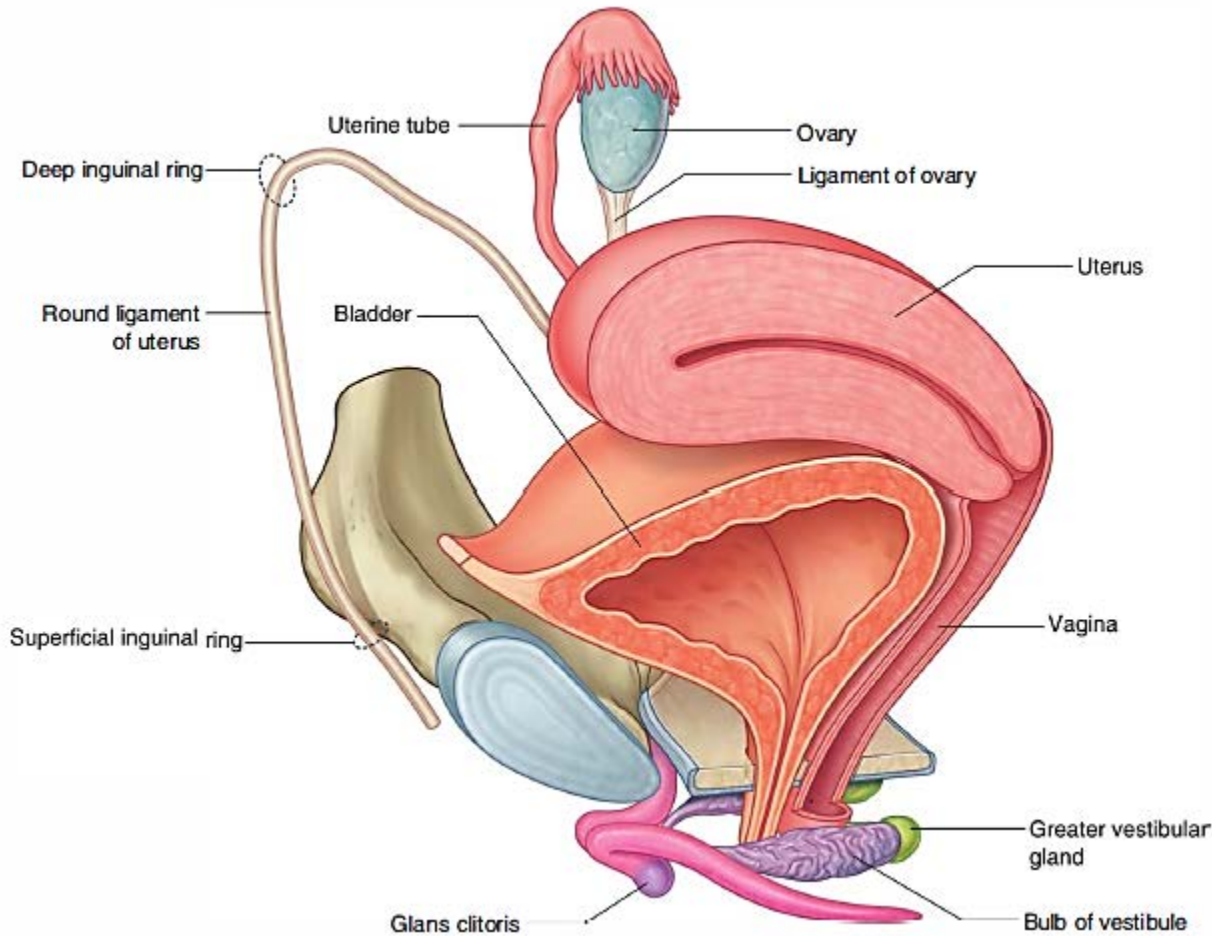
اعضای تناسلی داخلی:

تخمدان / لوله های رحم /
رحم / واژن

اعضای تناسلی خارجی:

در جلو و پایین قوس پوبیس
واقع شده اند

مونس پوبیس / لبهای بزرگ و
کوچک / کلیتوریس /
وستیبول /
بولب وستیبول / غدد
وستیبولار بزرگ



تخم‌دانها:

بادامی شکل

طول = ۳ cm / عرض = ۱.۵ cm / ضخامت = ۱ cm

وزن = ۶-۸ گرم

رنگ = صورتی خاکستری

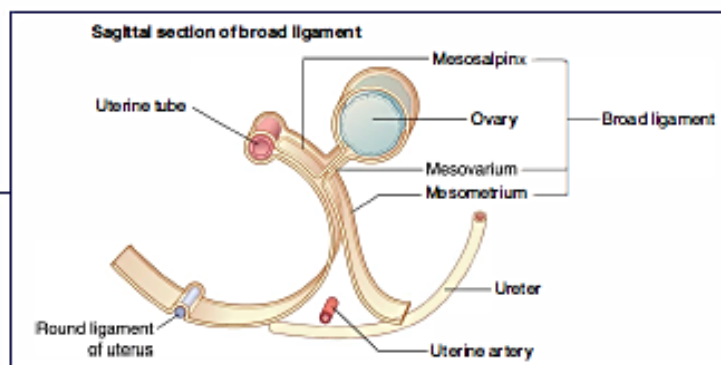
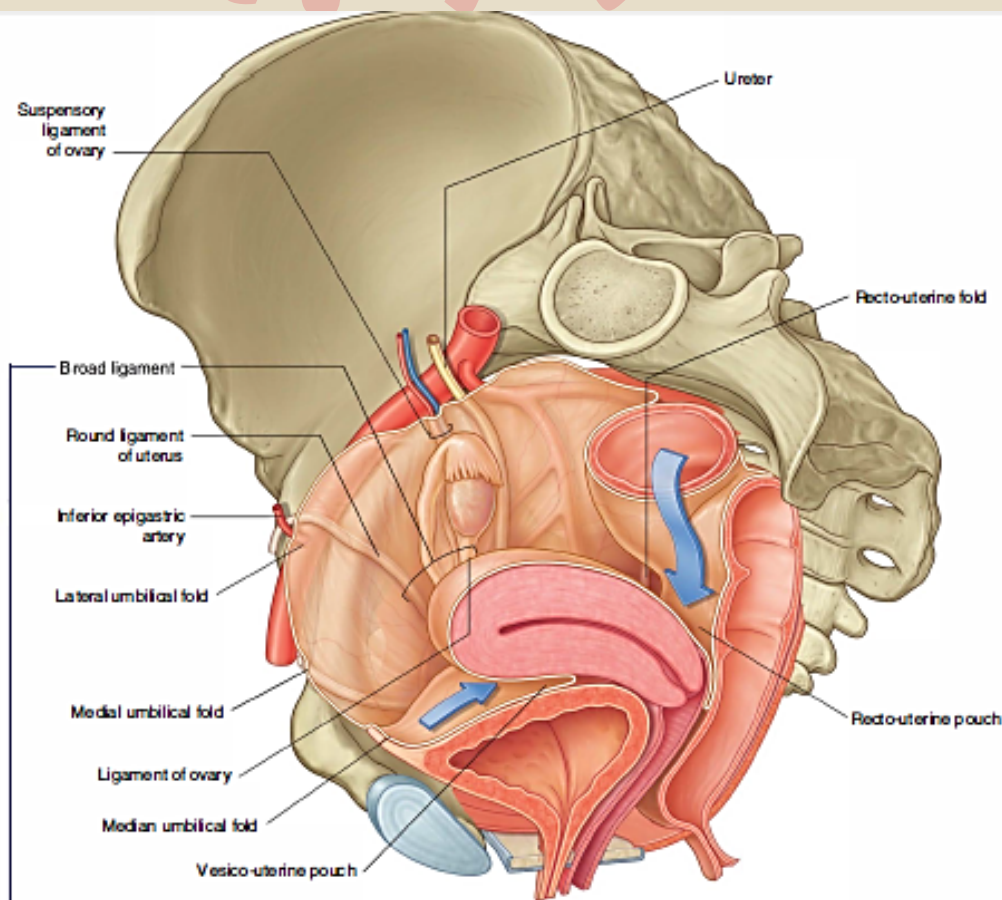
یائسگی = خاکستری زرد

مجاور جدار خارجی لگن

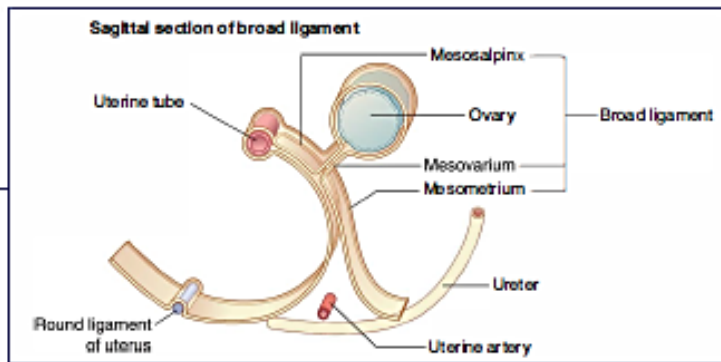
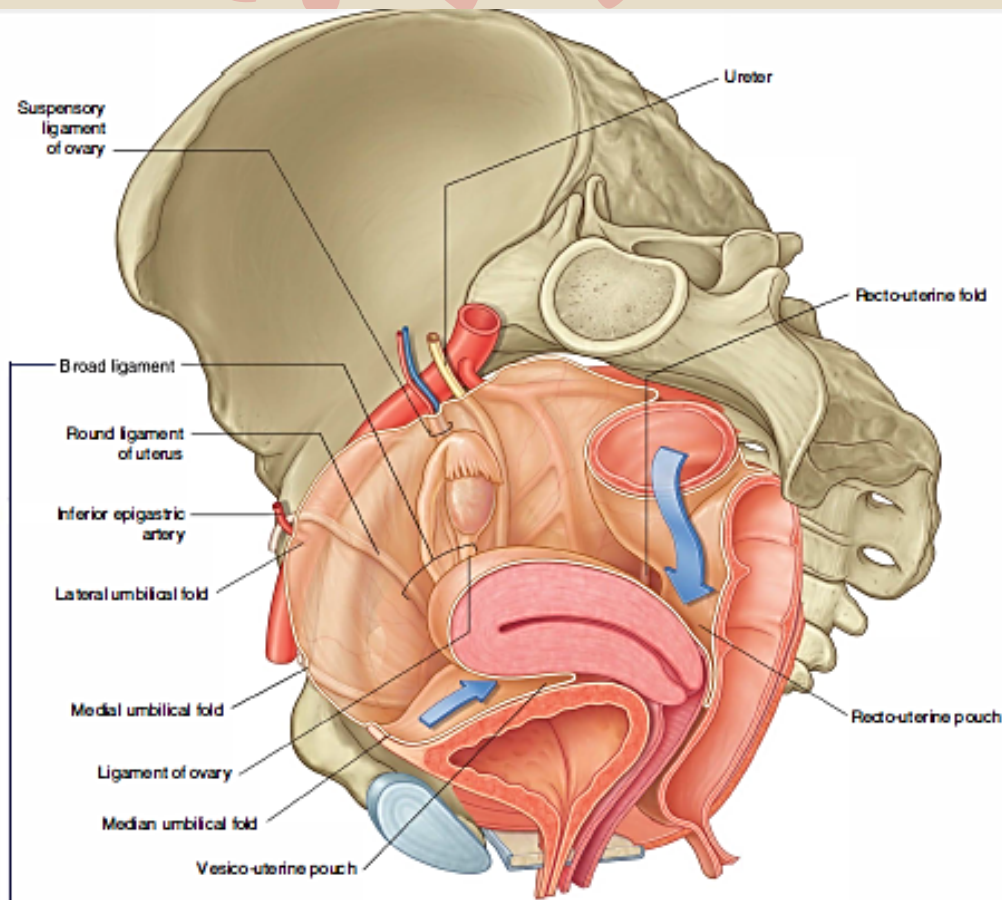
طرفین رحم

در بالا و عقب رباط پهن

در پایین و عقب لوله رحم



موقعیت تخمدان در حالت ایستاده در زنانی که زایمان نکرده اند:



A

محور طولی عمودی
سطح داخلی

سطح خارجی = مجاور لایه پاریتال صفاق

پوشاننده حفره تخمدان

انتهای فوقانی (لوله ای)

انتهای تحتانی (رحمی)

کنار قدامی (مزواورین)

کنار خلفی (آزاد)

حفره تخمدانی ovarian fossa = در جدار

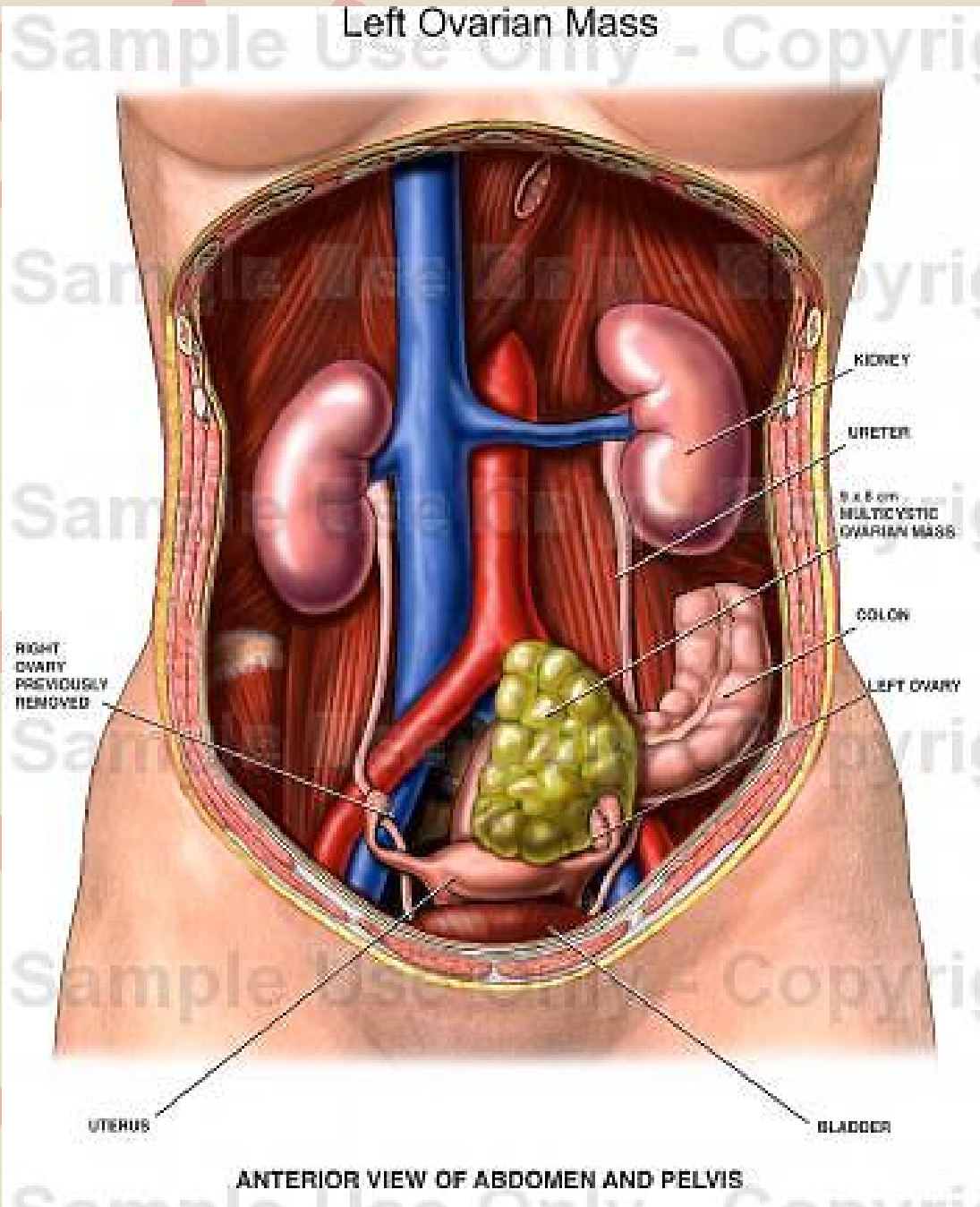
خارجی لگن

مجاورات:

جلو = شریان مسدود شده نافی

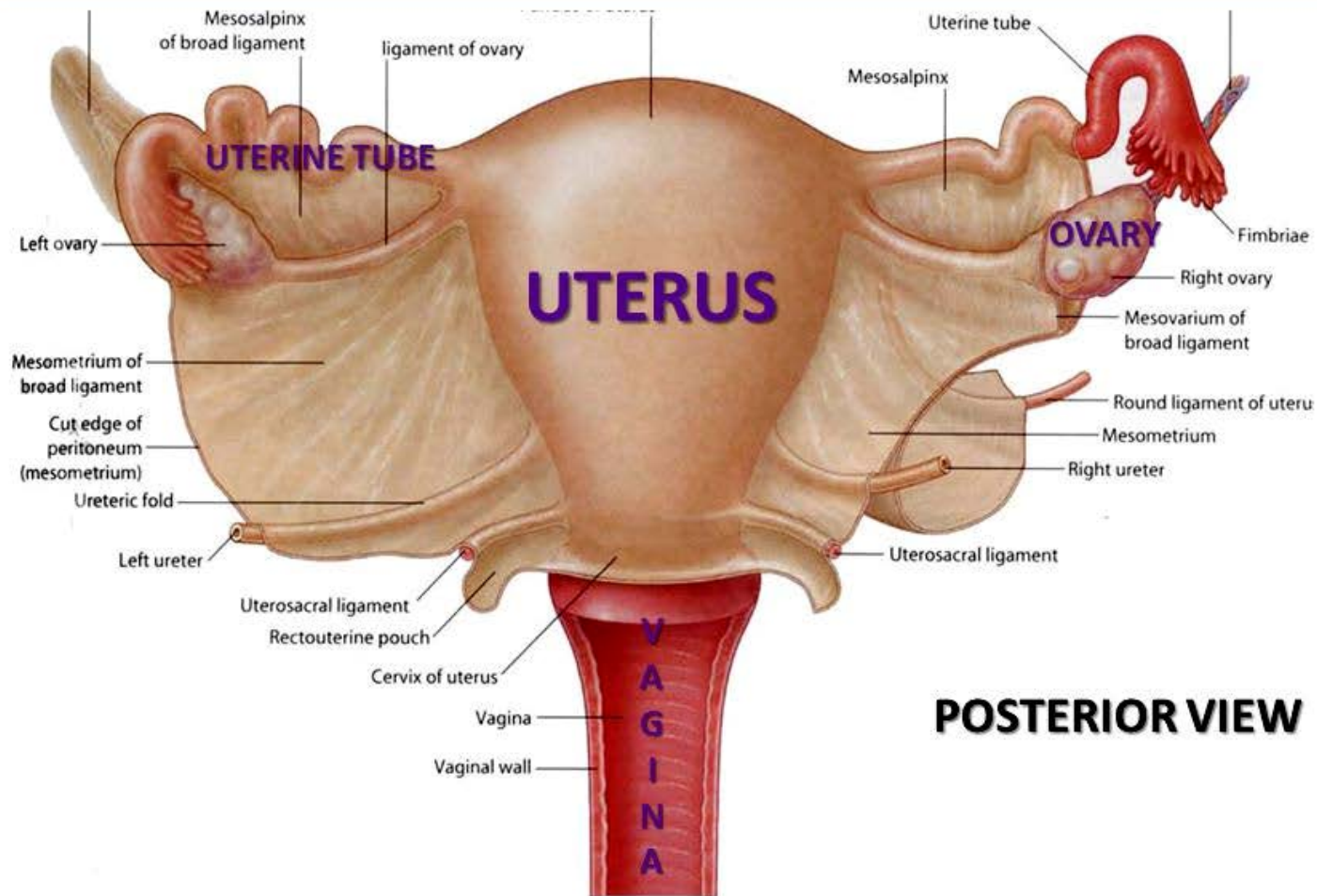
عقب = حالب / عروق ایلپاک داخلی

Left Ovarian Mass



ANTERIOR VIEW OF ABDOMEN AND PELVIS

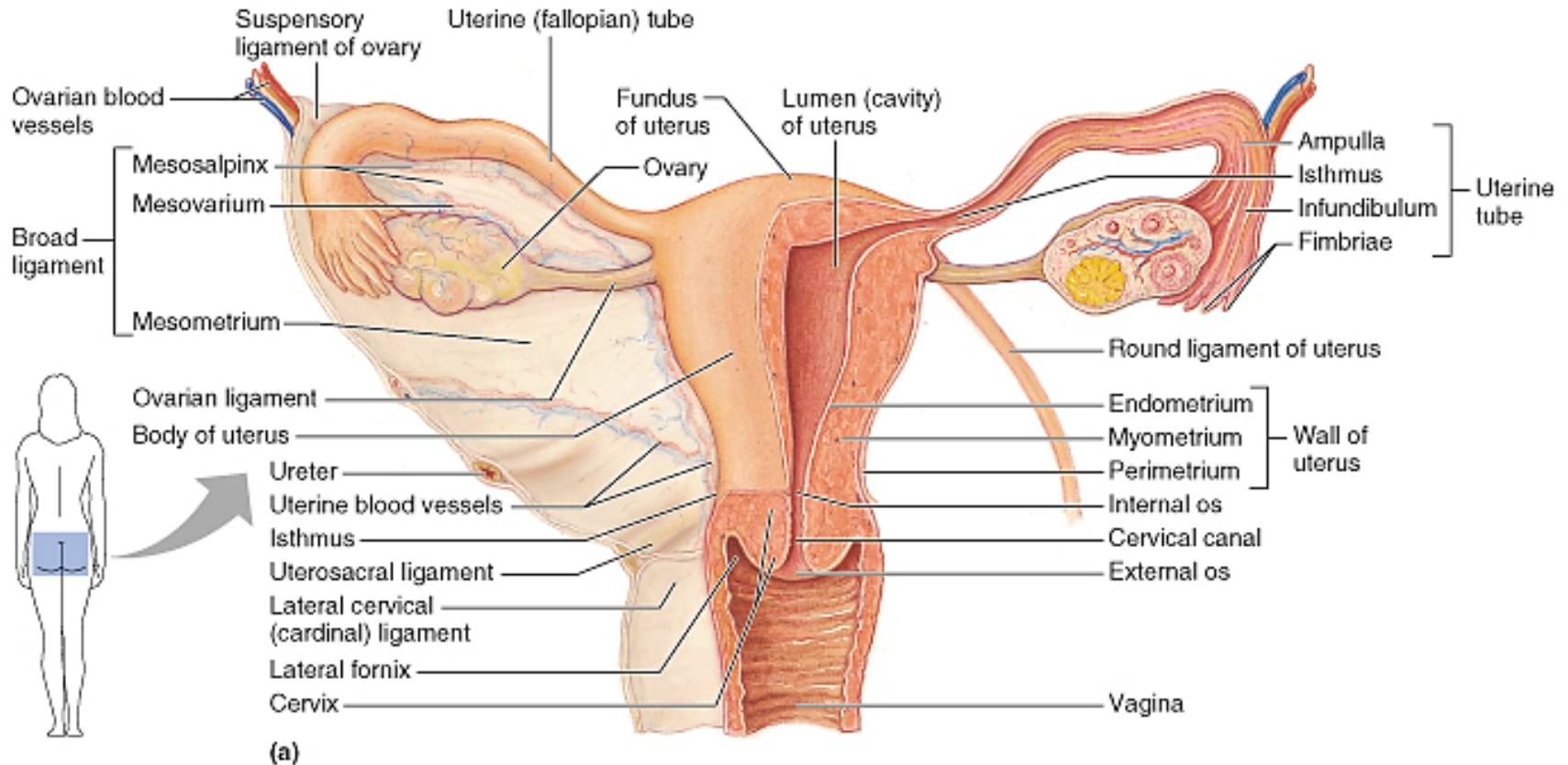
FEMALE REPRODUCTIVE SYSTEM



موقعیت لگن در زنانی که زایمان داشته اند:

محور طولی مایل به طرف پایین و داخل

سطح خارجی به سطح تحتانی خارجی تبدیل میشود



موقعیت تخمدان در اطفال:

در کمر
تنگه فوقانی لگن
روی عضله پسواس ماژور

ARTIST'S CHOICE




Natural Impressions
Photography by Justine

مجاورات سطوح و کناره های تخمدان:

سطح خارجی =

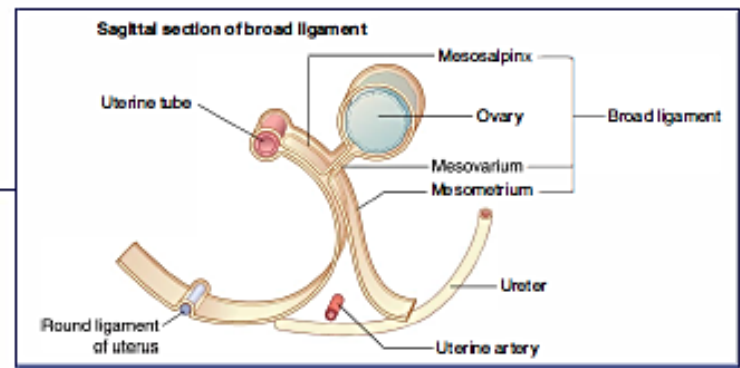
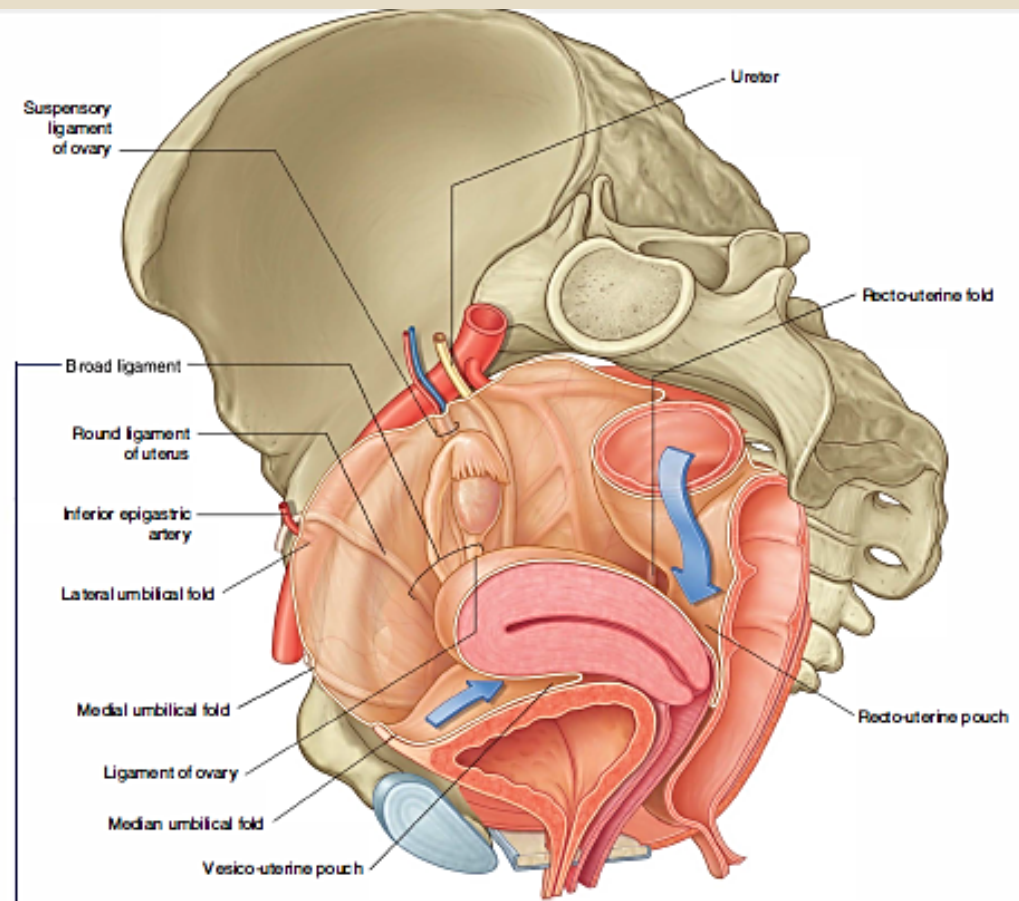
با لایه پاریتال صفاق حفره تخمدانی
عروق و عصب اوبتوراتور

سطح داخلی =

لوله رحم

کنار قدامی =

مزواورین / اتصال به لایه خلفی رباط پهن
ناف تخمدان / ورود عروق و اعصاب به تخمدان



مجاورات سطوح و کناره های تخمدان:

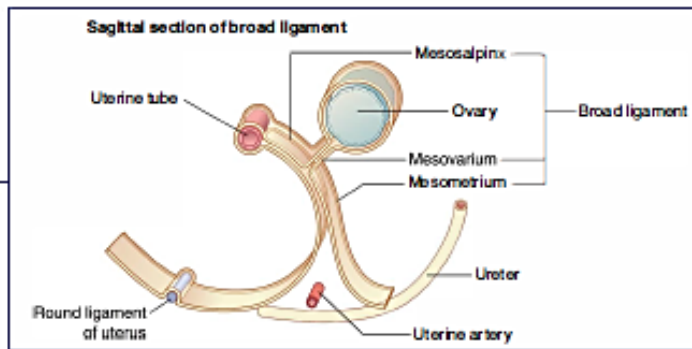
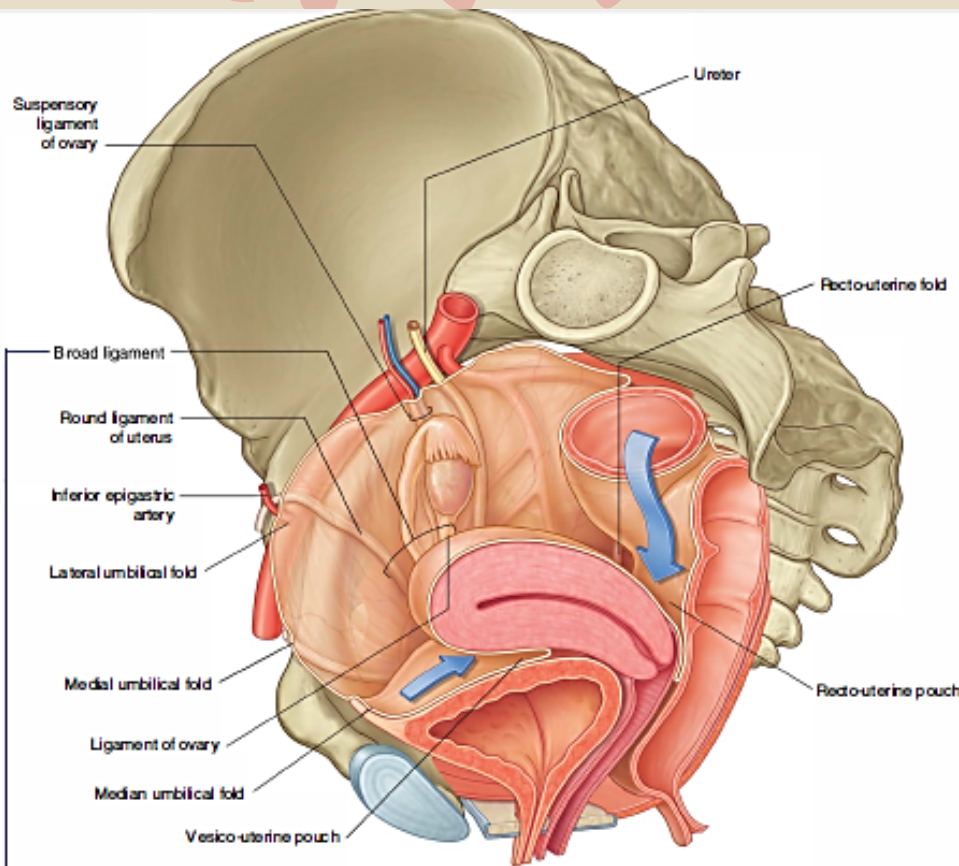
کنار خلفی = آزاد / محدب / حالب

انتهای فوقانی (لوله ای) =

ورید ایلیاک خارجی / شرابه تخمدانی / رباط آویزان کننده تخمدان

انتهای تحتانی (رحمی) =

رباط تخمدانی که در ضخامت رباط پهن است و انتهای تحتانی را به زاویه فوقانی طرفی رحم متصل میکند



رابط های تخمدانی:

❖ مزووارיום =

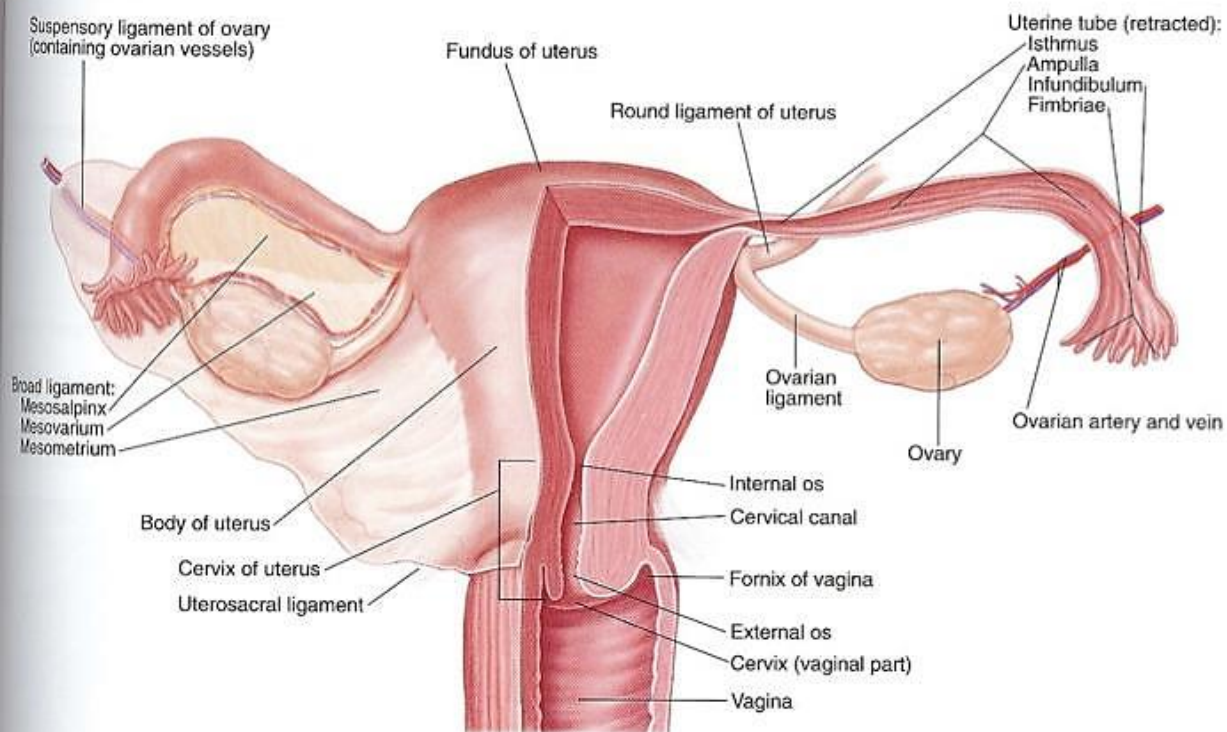
- ✓ چین صفاقی که کنار قدامی تخمدان را به لایه خلفی ربط پهن وصل میکند
- ✓ ورود عروق و اعصاب به ناف تخمدان / نگهداری تخمدان

❖ ربط آویزان کننده تخمدان =

- ✓ چین صفاقی که کنار فوقانی را در سمت خارج به صفاق عضله پسواس ماژور متصل میکند
- ✓ راه ورود عروق و اعصاب به ربط پهن و مزووارיום / نگهداری تخمدان

مجاور خلفی = عروق ایلیاک خارجی
مجاور قدامی = سکوم / کولون نزولی

A. Posterior view



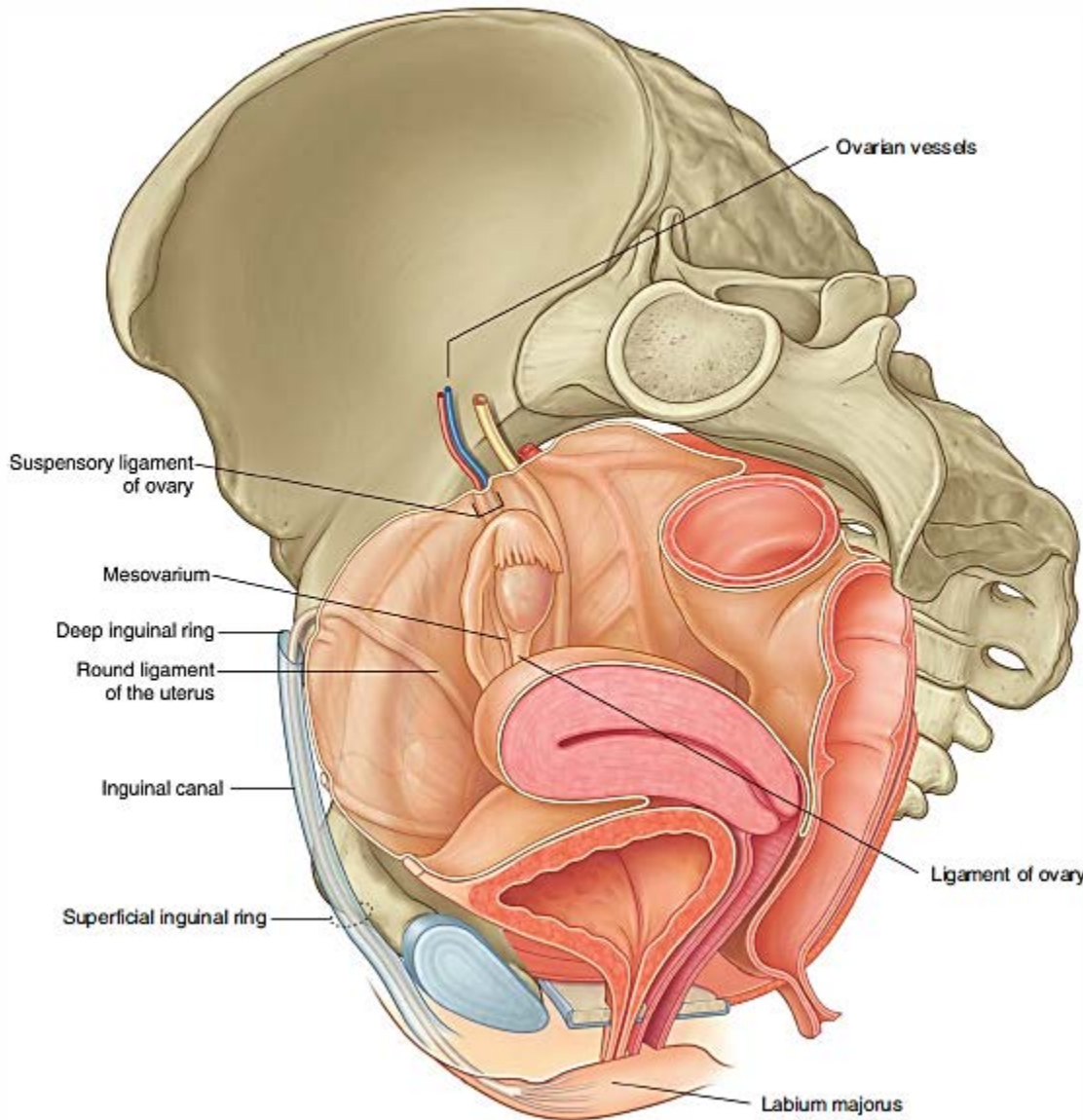
رباط های تخمدانی:

❖ رباط تخمدانی =

در ضخامت رباط پهن است و انتهای تحتانی را به زاویه فوقانی طرفی رحم متصل میکند / حاوی عضلات صاف اتصال تخمدان به اعضای مجاور

❖ شرابه تخمدانی =

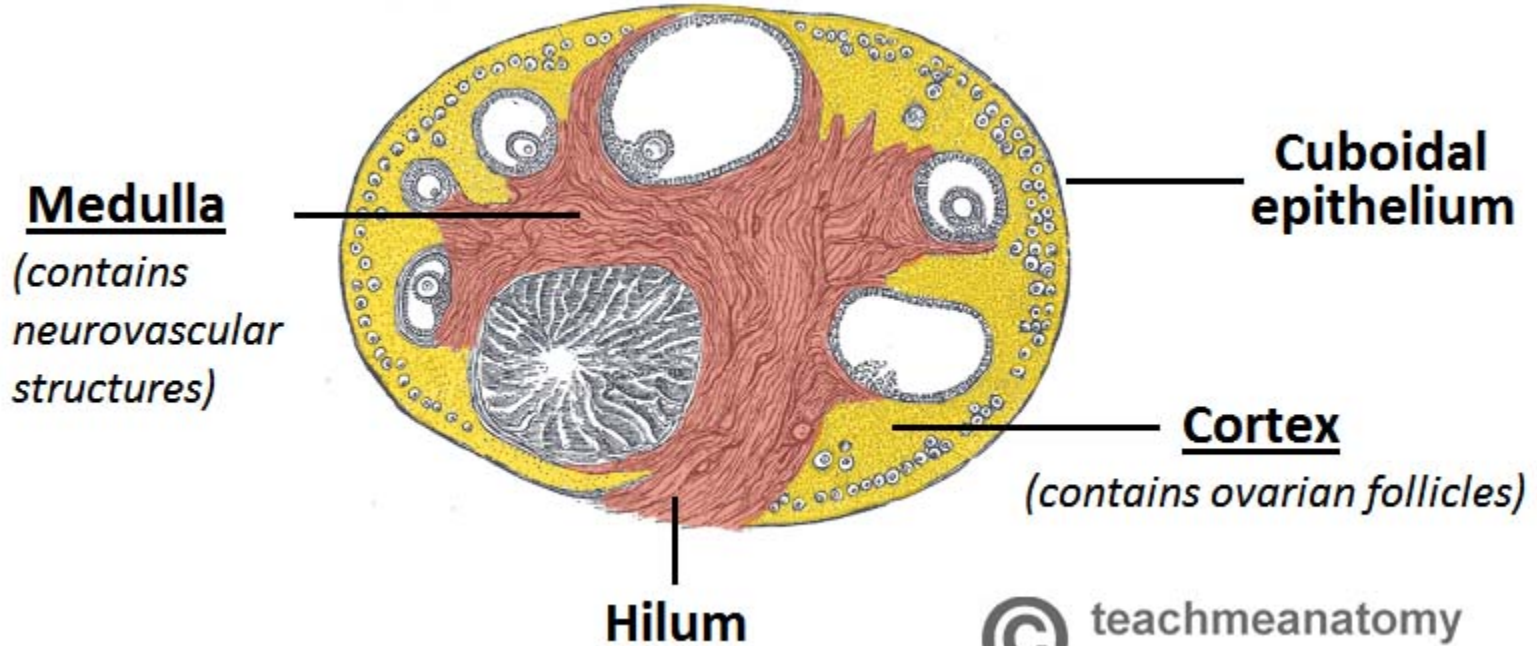
یکی از شرابه های لوله رحم / اتصال به انتهای فوقانی تخمدان اتصال تخمدان به اعضای مجاور

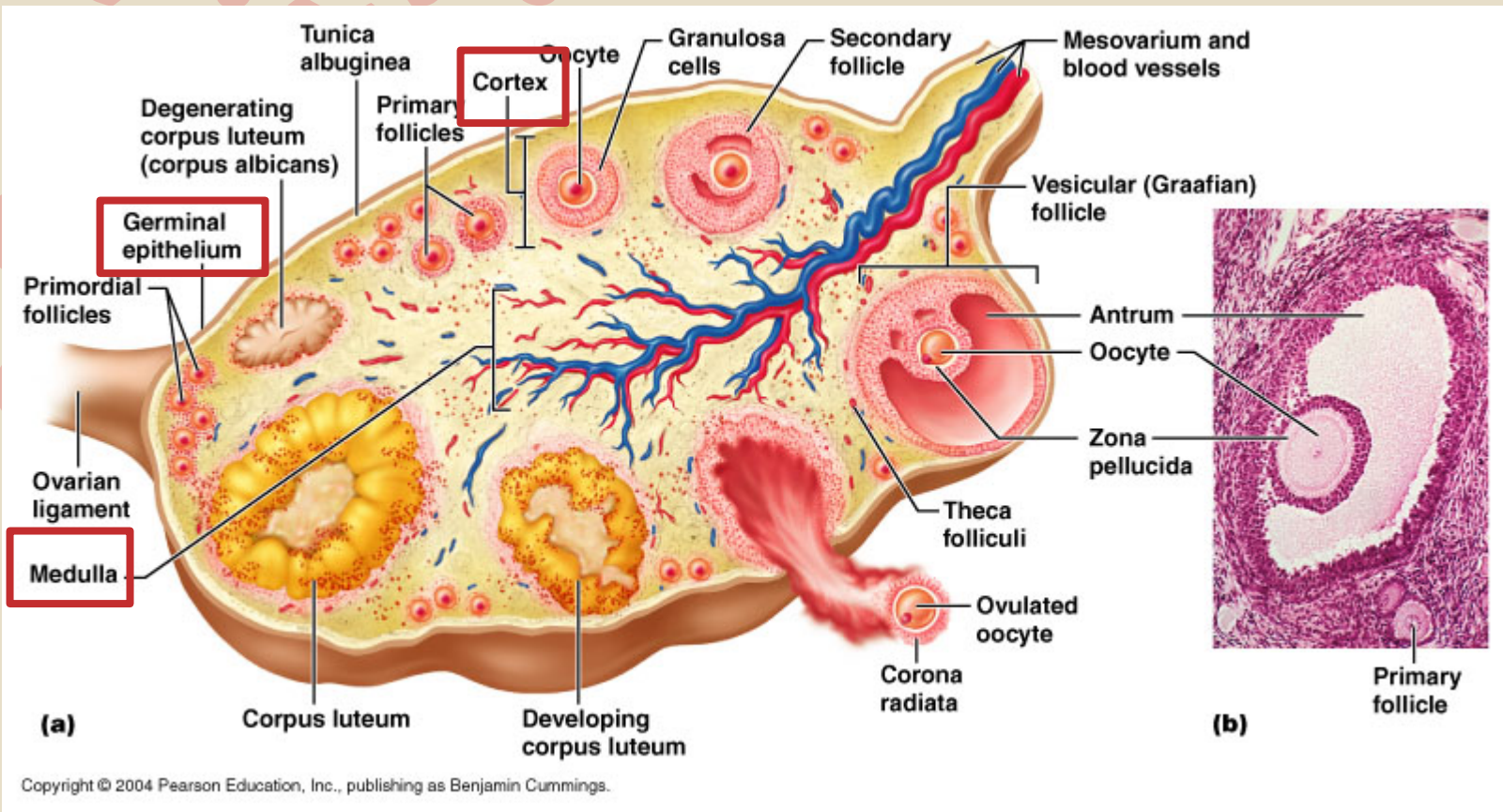


ساختمان تخمدان:

اپیتلیوم ژرمینال = سلول مکعبی (صفاق) / سلول های تخمدانی تغییر شکل یافته
قشر = فولیکول های تخمدانی
مغز = عروق

نکته : در ناحیه ناف تخمدان قشر امتداد ندارد





عروق تخمدان :

شریان تخمدانی =

شاخه آئورت شکمی / خلف صفاق / جلوی عضله پسواس ماژور
تقاطع با حالب

ورود به رباط آویزان کننده رحم / رباط پهن / مزووااریوم / ناف تخمدان
آناستوموز با شریان رحمی

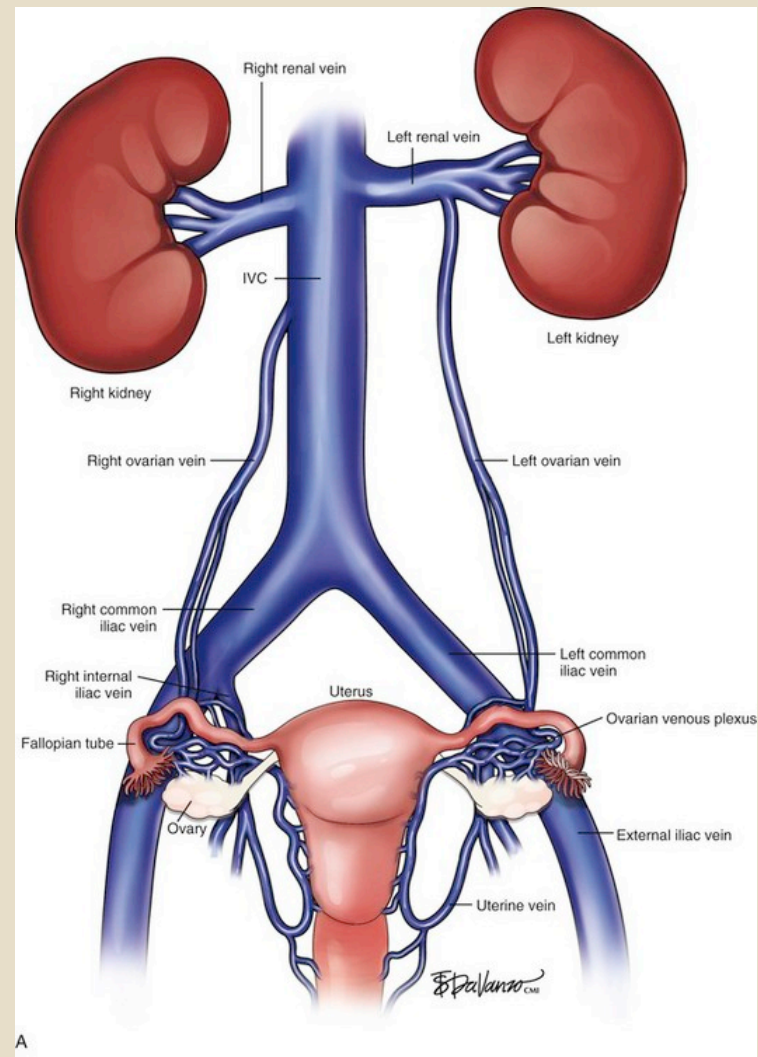
ورید تخمدانی =

شبکه پامپینی فورم در رباط آویزان کننده و مزووااریوم

۲ ورید در هر طرف / صعود به بالا / پیوند با هم / ۱ ورید در هر طرف /

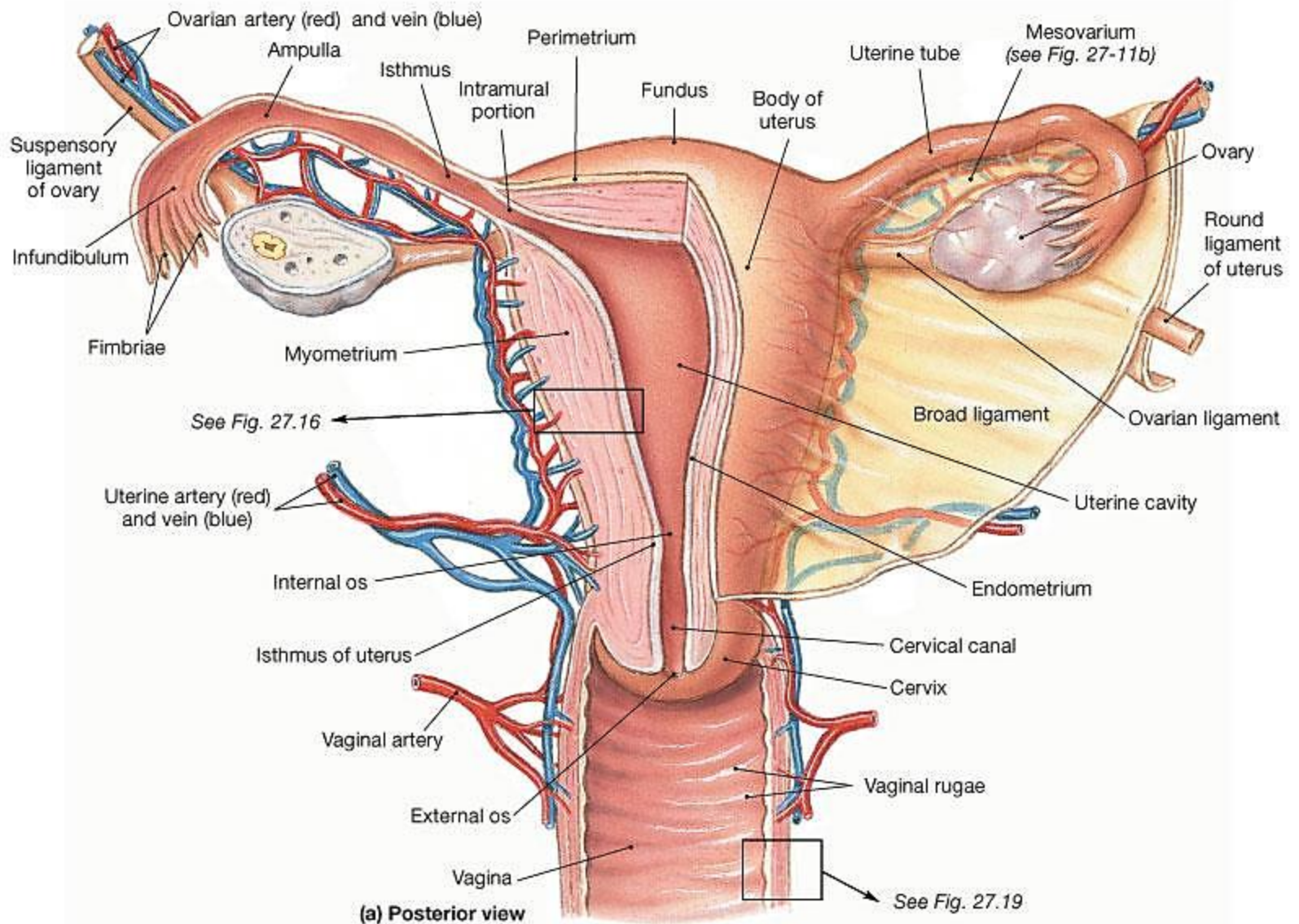
ورید تخمدانی راست وارد IVC

ورید تخمدانی چپ وارد ورید کلیوی چپ



عروق لنفاوی تخمدان :

عقدہ های لنفاوی آئورت / اینگوینال



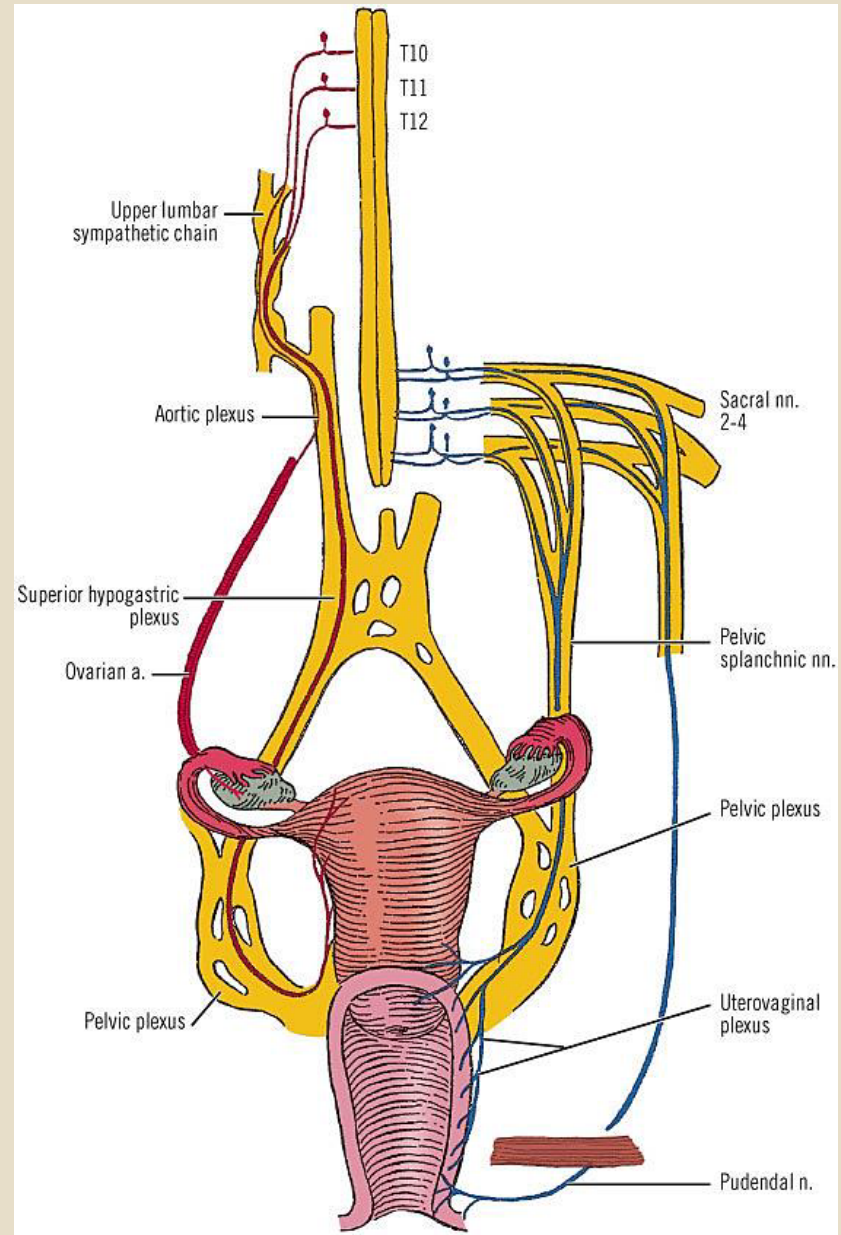
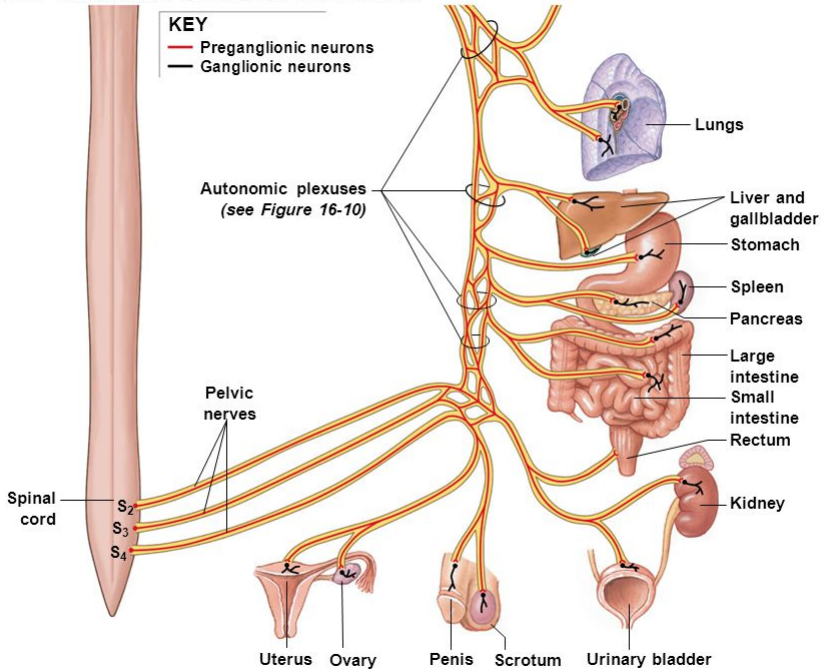
(a) Posterior view

عصب گیری تخمدان :

شبهه تخمدانی

سمپاتیک T10-11 وازوموتور + الیاف حسی (درد)
پاراسمپاتیک S234 وازودایلاتور

Figure 16-8 The Distribution of Parasympathetic Innervation



لوله های رحم :

۱۰ cm / کنار فوقانی رباط پهن رحمی

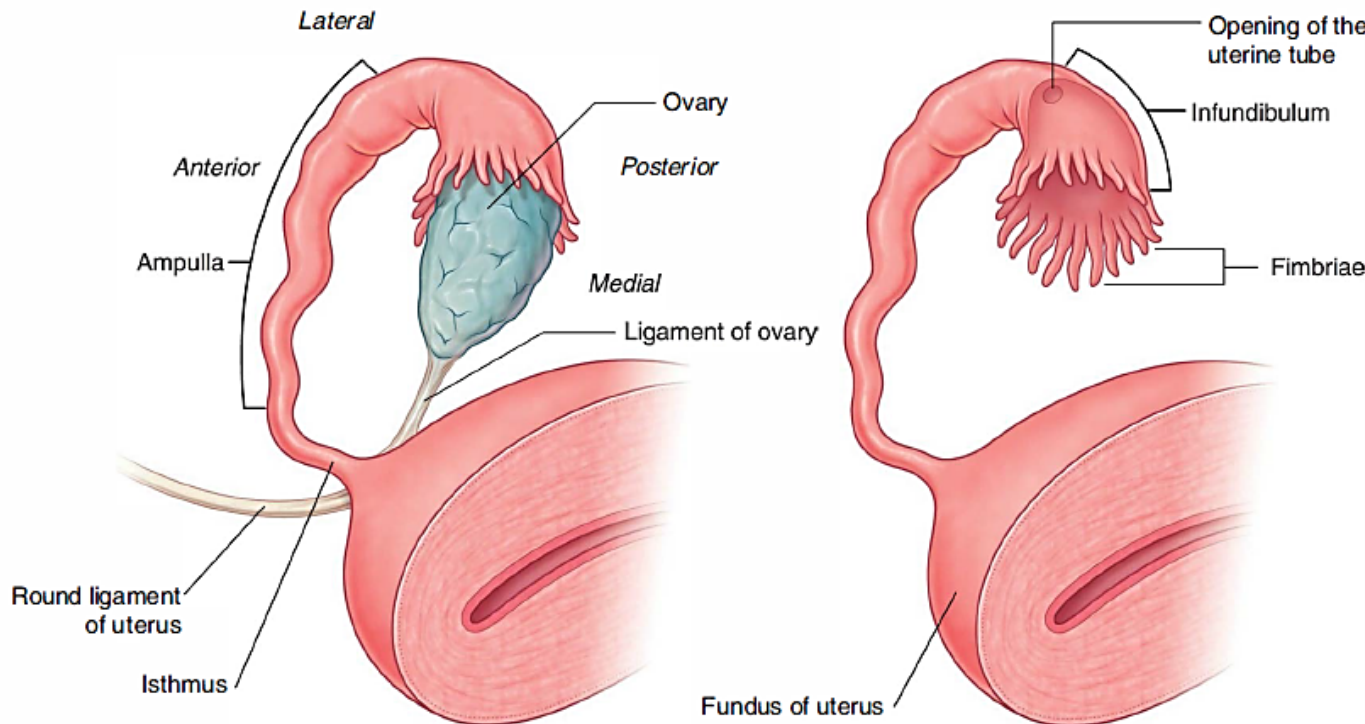
بخش ۴:

اینفاندیبولوم = ۳ mm / سوراخ شکمی / شرابه / شرابه تخمدانی

آمپول = ۶-۷ cm دیواره نازک و حفره وسیع

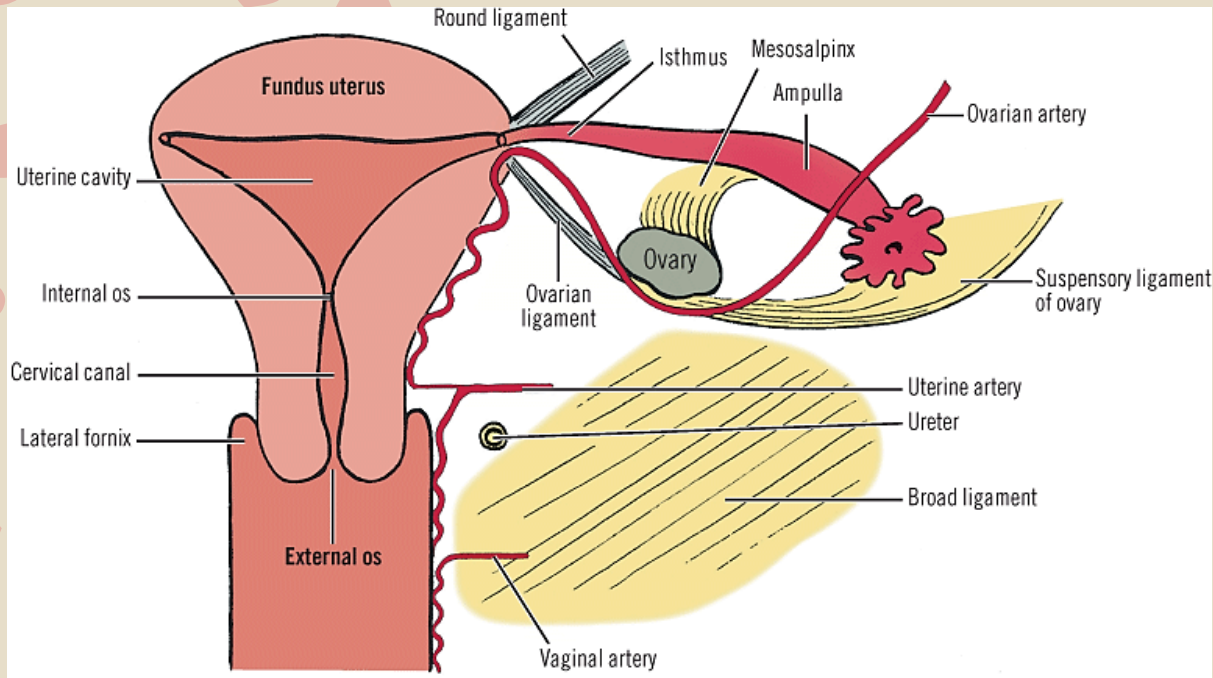
تنگه = isthmus = باریک و مدور

بخش داخل دیواره ای / رحمی = ۱ cm / قطر ۱ mm



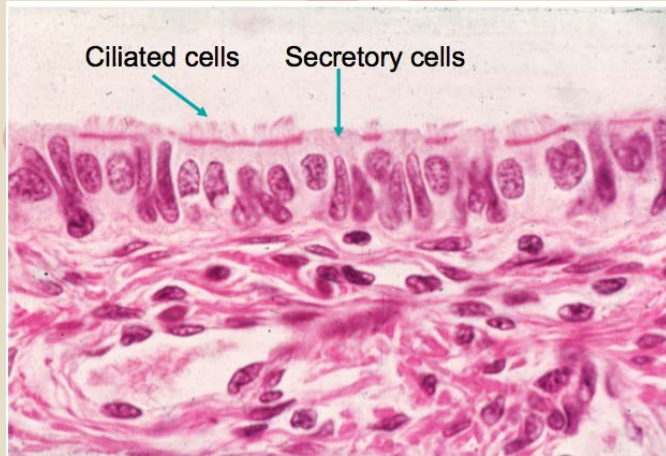
مجاورات لوله رحمی :

جلو و پایین : رباط گرد رحمی
عقب و پایین : رباط تخمدانی

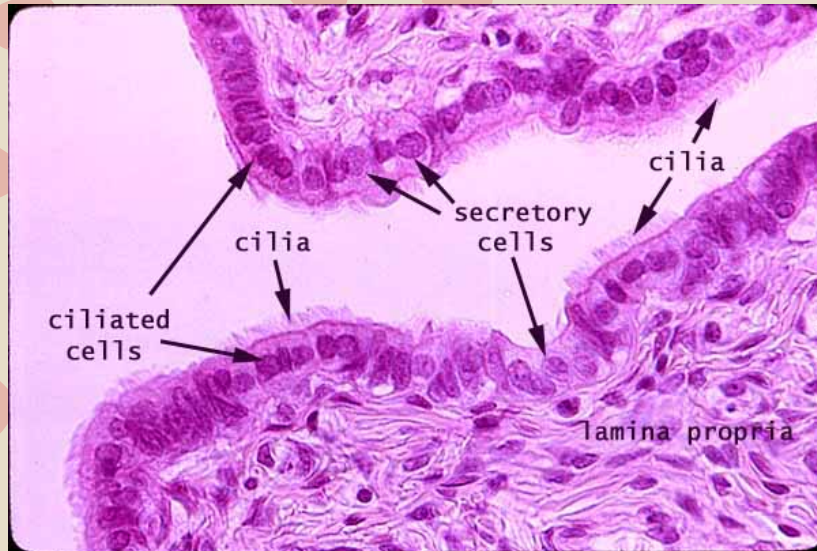


ساختمان لوله رحم :

مخاط = اپیتلیوم منشوری / سلول های غددی + سلول های مژه دار
عضلات = طولی - حلقوی
سروز = صفاق



(c) 2003, Paul Kwan, Ph.D.



عروق لوله رحمی :

شریان رحمی ۲/۳ داخلی + شریان تخمدانی ۱/۳ خارجی
شبکه پامپینی فورم / ورید تخمدانی
لنف = عقده های لنفاوی آئورتی + اینگوینال سطحی (تنگه)

Vessels of Female Reproductive Tract

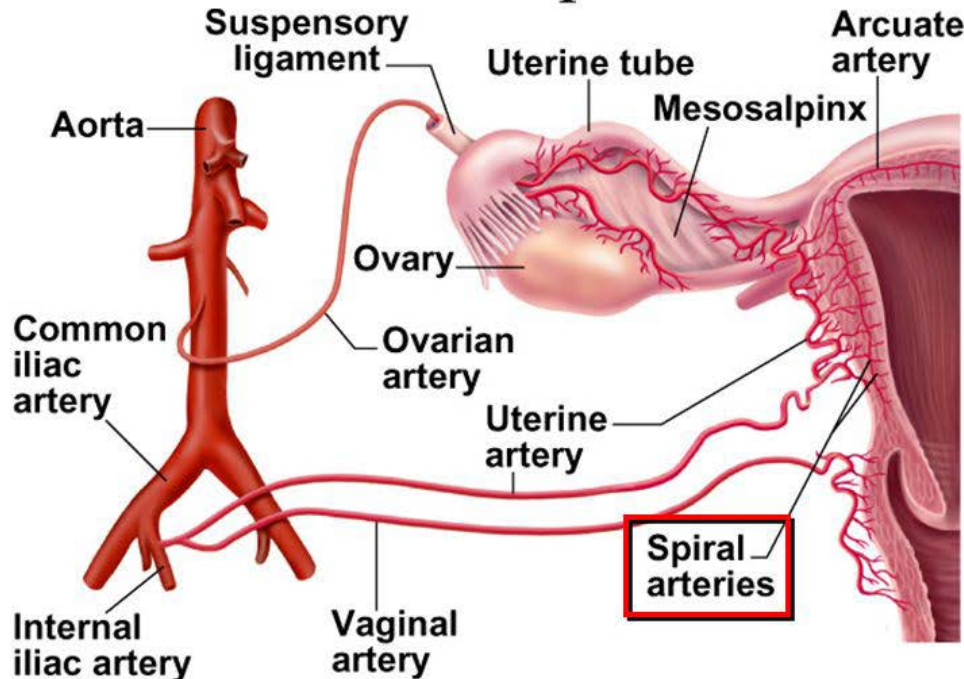
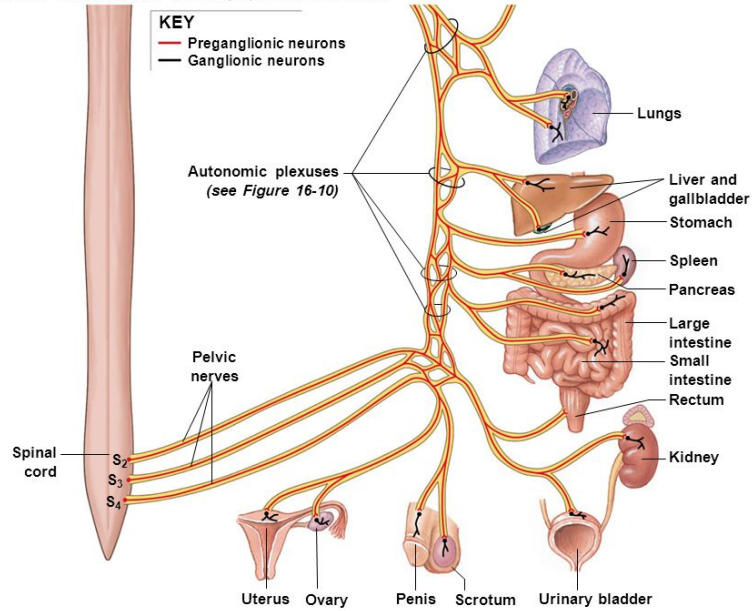


Figure 16-8 The Distribution of Parasympathetic Innervation



© 2012 Pearson Education, Inc.

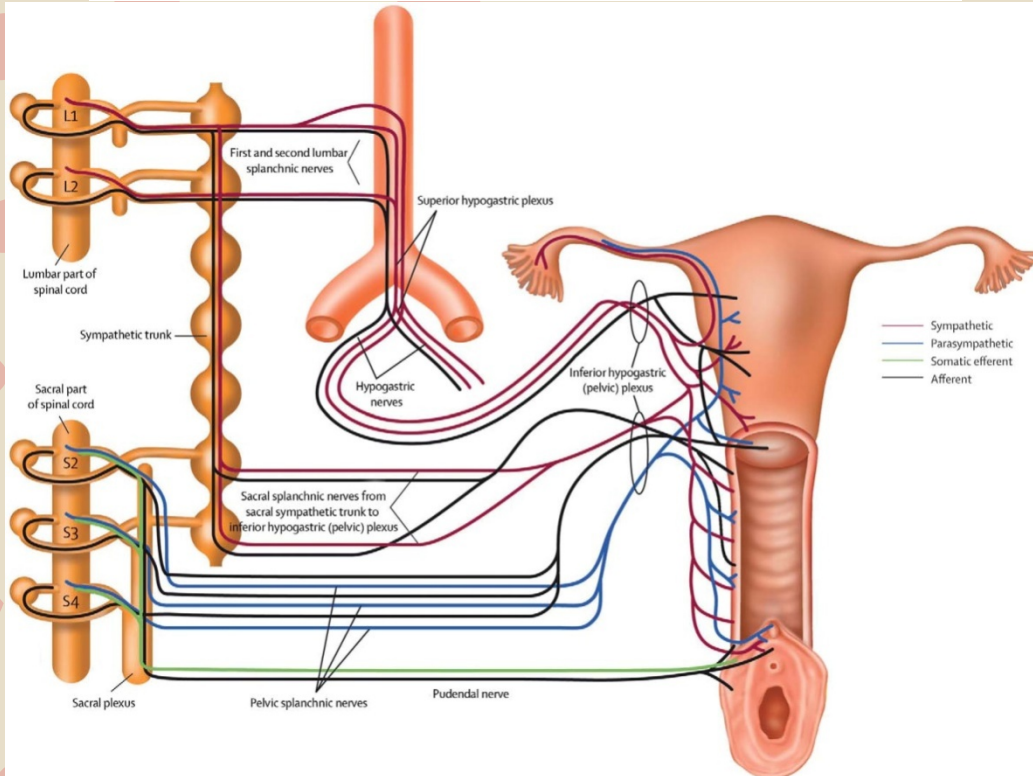
عصب گیری لوله رحم :

سمپاتیک = T10-L2 / حرکات دودی لوله رحم

پاراسمپاتیک = مهارج حرکات دودی / وازودایلاتور

نیمه خارجی لوله = واگ

نیمه داخلی لوله = S234



رحم :

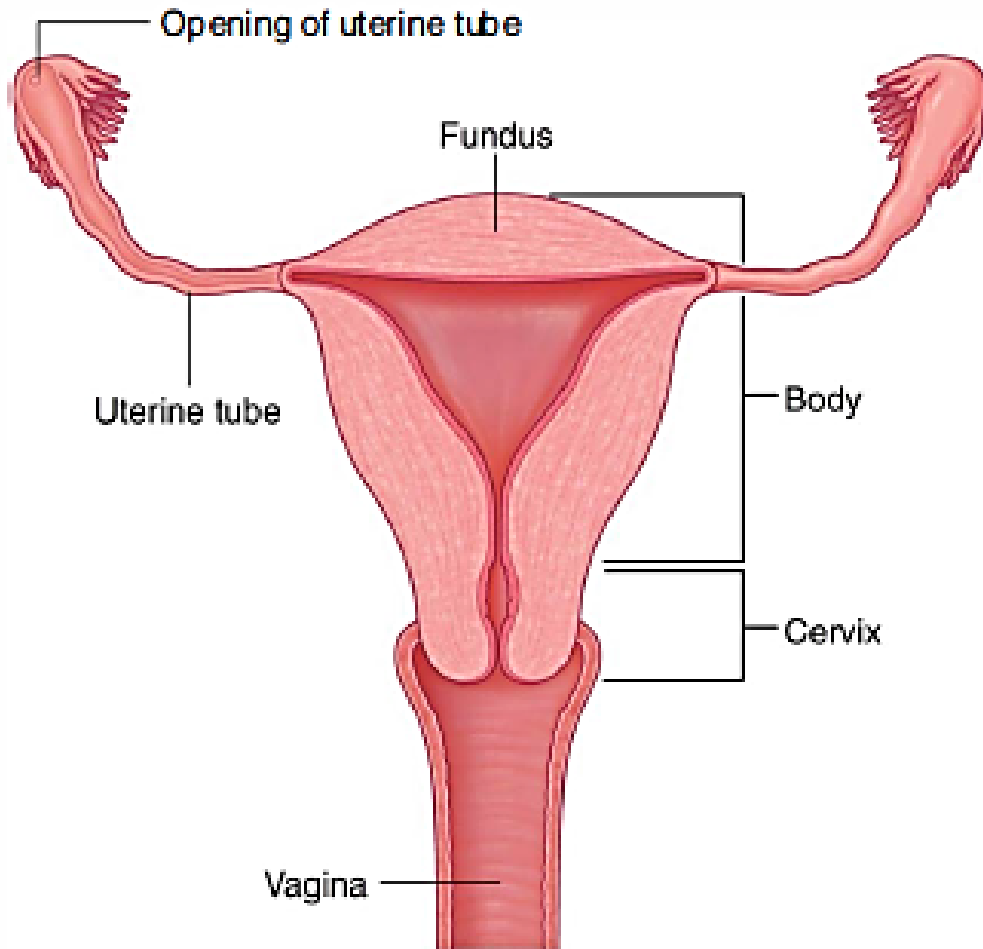
عضو عضلانی توخالی
درون لگن حقیقی
بین مثانه و رکتوم

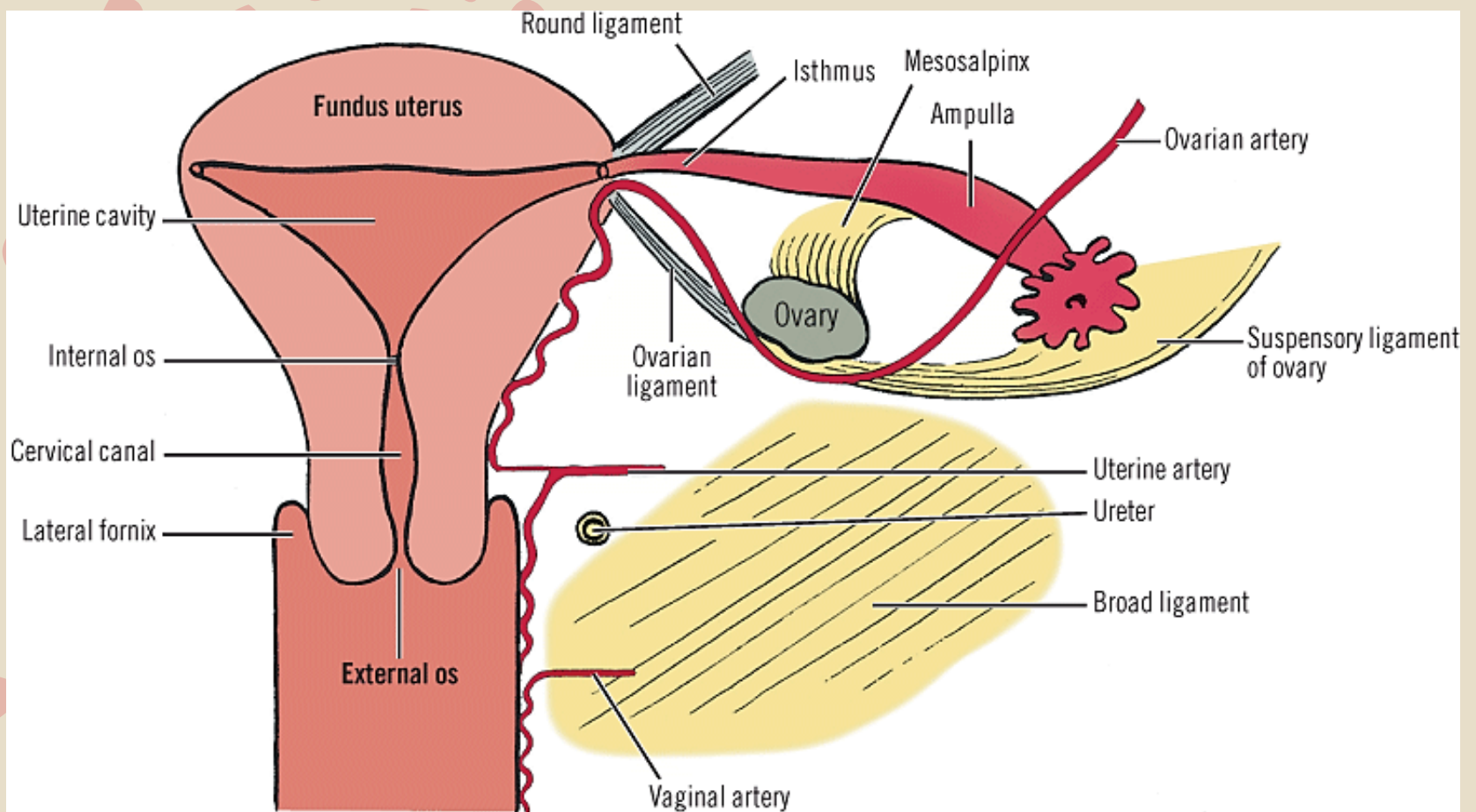
گلابی شکل

طول = ۷.۵ cm / عرض = ۵ cm
ضخامت = ۲.۵ cm / وزن = ۳۰-۴۰ گرم

Isthmus = در سطح خارجی
Internal os = در سطح داخلی

تنه / گردن رحم





Copyright ©2006 by The McGraw-Hill Companies, Inc.
 All rights reserved.

تنه رحم :

بالای ایسموس

فوندوس = بالای لوله رحم

سطح قدامی تنه = صفاق / بن بست

uterovesical / هیچ عنصری در آن نیست

سطح خلفی تنه = صفاق تا بخش فوقانی واژن /

بن بست rectouterine (دوگلاس) / حاوی

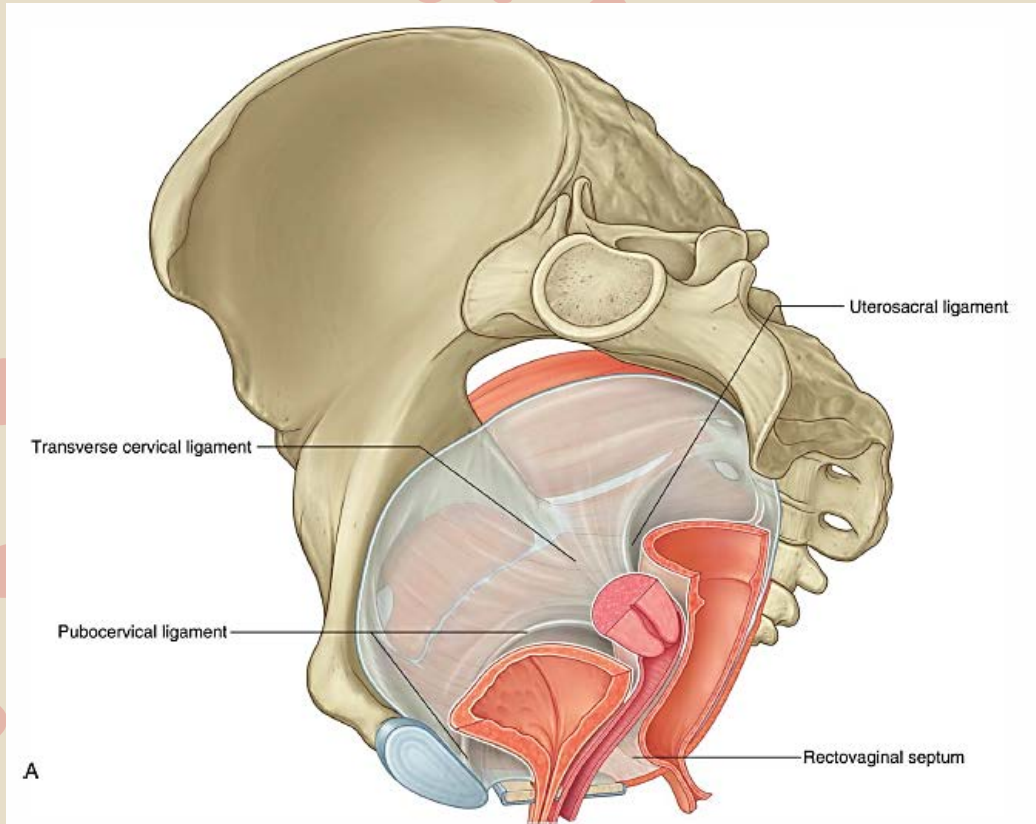
قوس روده ای

کنار خارجی رحم:

ورود لوله های رحمی

پایین و جلو لوله رحمی = رباط گرد رحمی

پایین و عقب لوله رحمی = رباط تخمدانی



بخش سوپراواژینال :

مجاورات :

سطح قدامی =

- پارامتریوم = بافت همبند در جلو و طرفین و بین رباط پهن
- محتوی حالب و شریان رحمی و تقاطع آنها

سطح خلفی =

- صفاق / بن بست دوگلاس

بخش واژینال :

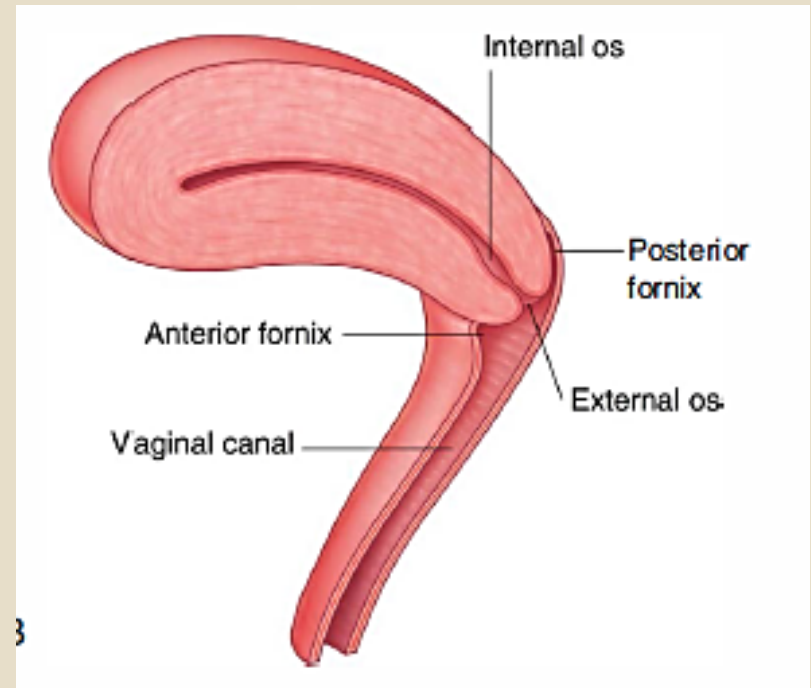
ورود به واژن / فورنیکس های قدامی - خلفی - طرفی
External os = لب قدامی - لب خلفی

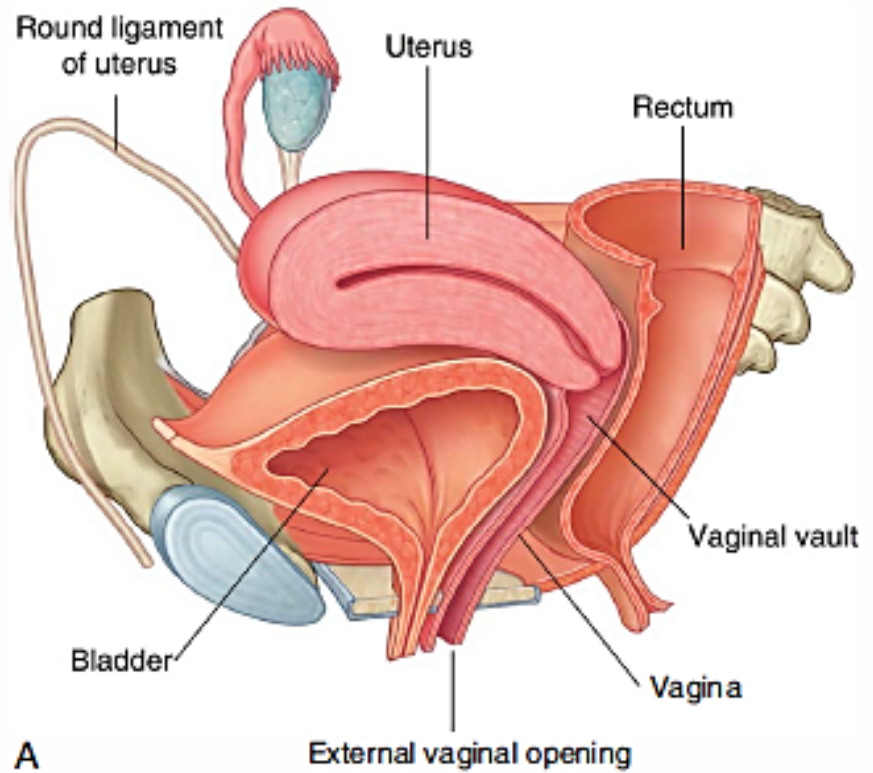
گردن رحم

طول = ۲.۵ cm

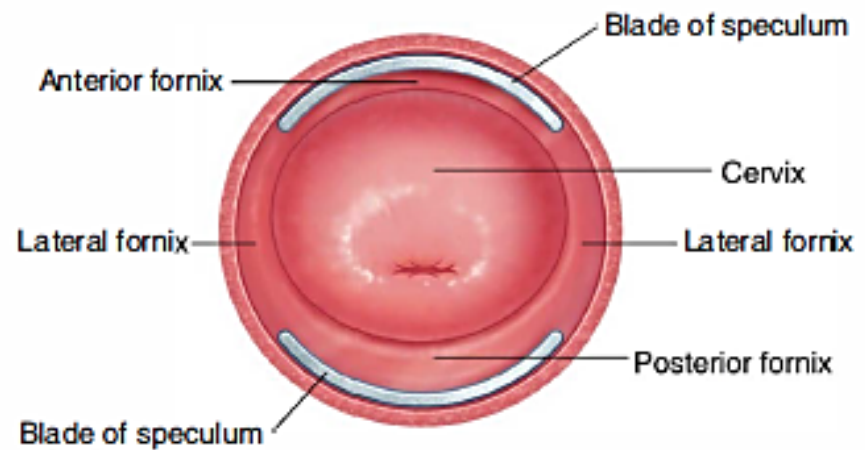
۲ بخش =

Supravaginal
Vaginal

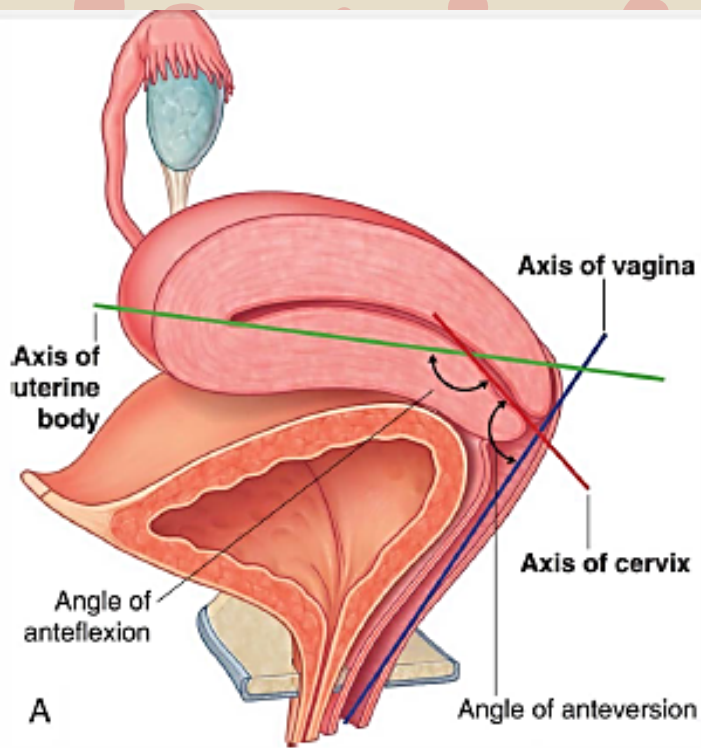




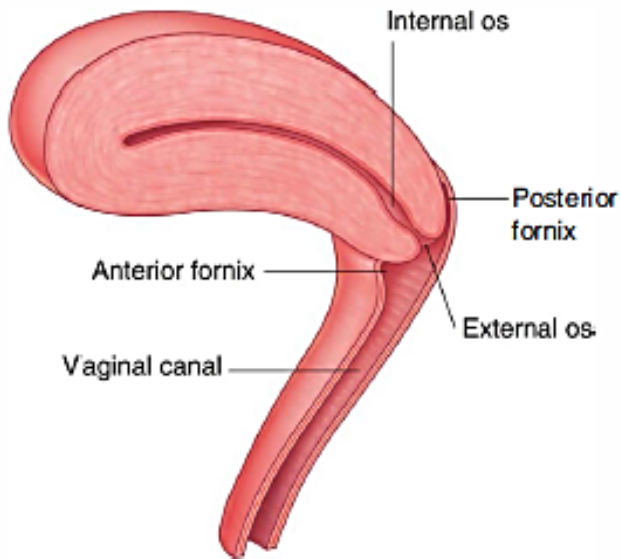
A



B



A



B

جهت رحم :

Anteflexion = زاویه بین محور طولی رحم و گردن رحم (تقعر به جلو)

internal os در

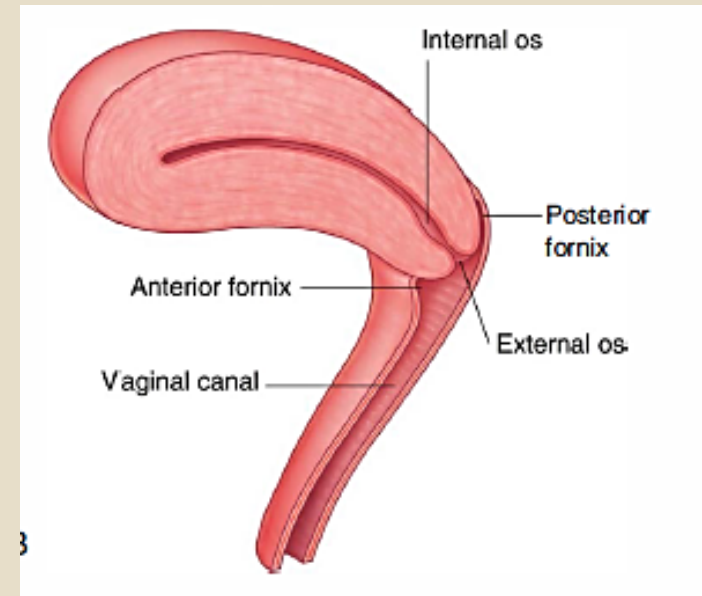
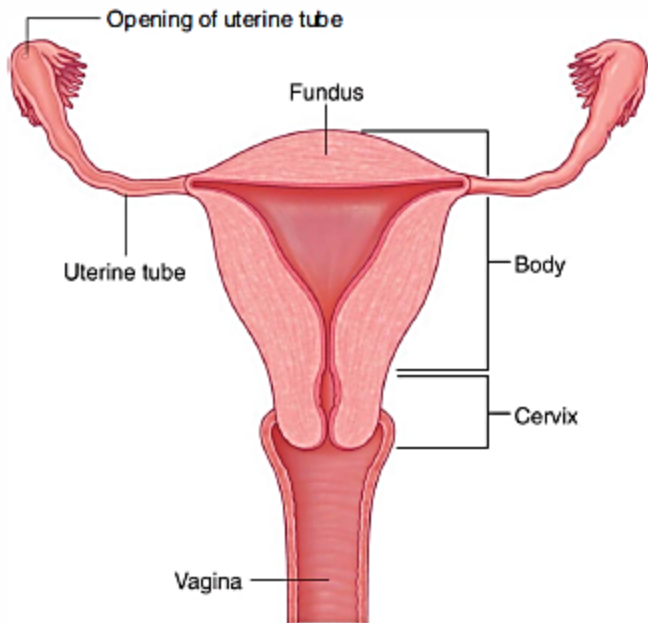
Acute anteflexion = زاویه ۱۰۰-۱۲۰ درجه

بین محور طولی رحم و گردن رحم

Anteversio = زاویه قائمه بین محور طولی رحم

(عقب و پایین)

و محور طولی واژن (جلو و پایین)



حفرة رحم :

در مقطع ساژیتال = شکاف مانند
در مقطع کرونال = مثلثی شکل که راس در internal os

مجرای گردن رحم :

جدار قدامی و خلفی

ستیغ طولی + چین مایل در طرفین = درخت حیات رحمی arbor vitae uterine

فرو رفتن چین ها در یکدیگر

تغییرات سنی رحم :

کودکان = بالاتر از دهانه فوقانی + گردن رحم بزرگتر از تنه

بلوغ = قرارگیری در لگن حقیقی

مثانه و رکتوم خالی = رحم افقی + زاویه ۹۰ درجه رحم و واژن + سوراخ خارجی وسط خار ایسکیال

مثانه پر = رحم عمودی

قاعدگی = رحم بزرگ و پر عروق

حاملگی = هایپرتروفی و هایپرپلازی عضلات

پیری = رحم آتروفی + جدار سفت و رنگ پریده