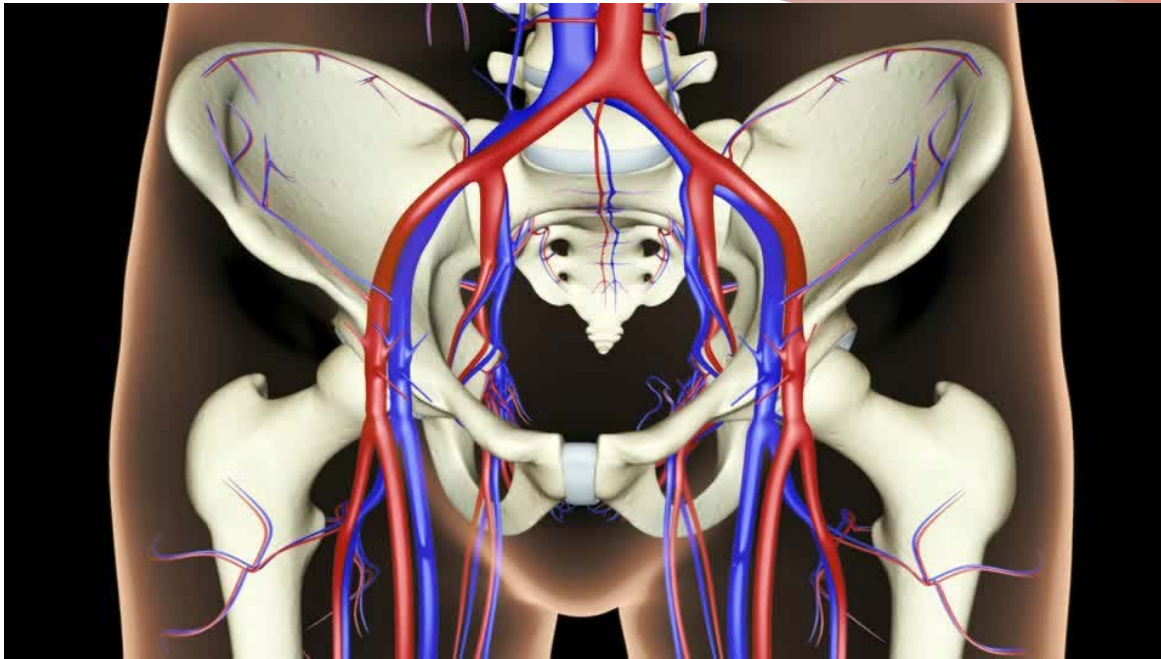


# Veins Of The Pelvis

Dr. Sara Saeednia

The bottom of the slide features a decorative graphic consisting of several overlapping, wavy lines in shades of white and light brown, creating a sense of movement and depth.

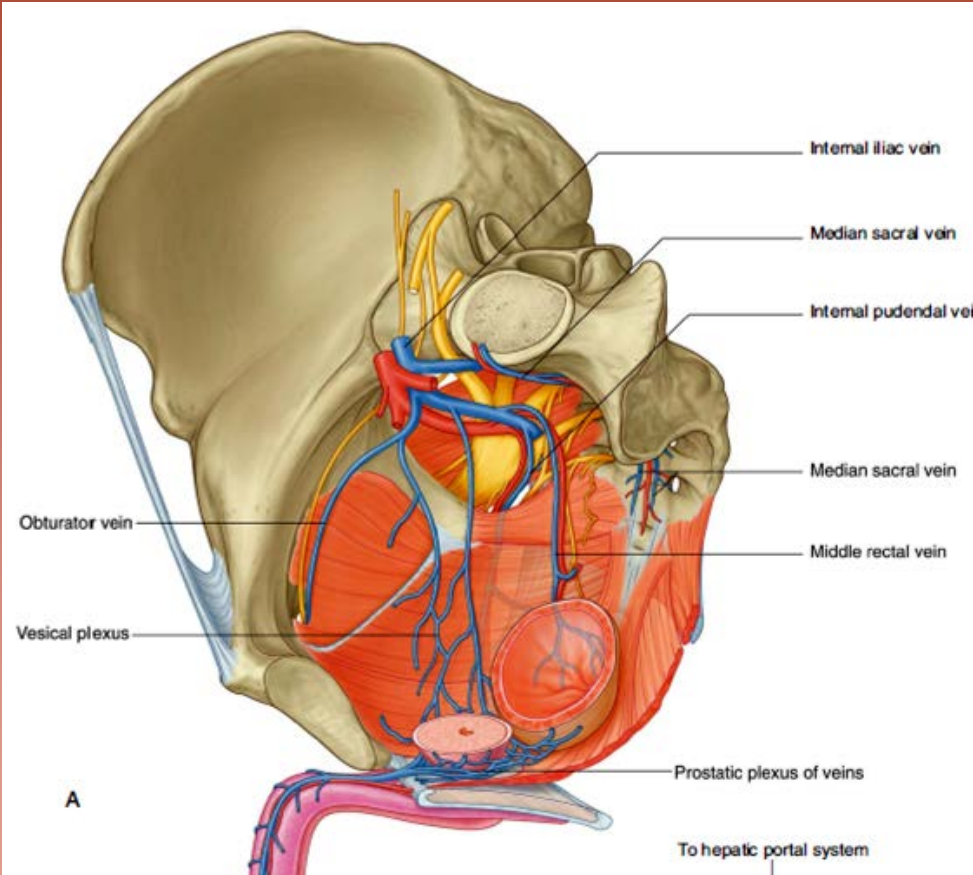
# ورید های لگن



\* ورید ایلیاک داخلی:

خون وریدی احشاء و دیواره لگن  
+ عضلات پرینه و دستگاه تناسلی  
خارجی را دریافت میکند

# شاخه های تشکیل دهنده ورید ایلپاک داخلی



مشابه شاخه های شریان است  
شامل:

➤ شاخه هایی که از خارج لگن منشاء میگیرند:  
گلوئئال فوقانی و تحتانی / اوبتوراتور / پودندال داخلی

➤ شاخه هایی که از احشاء منشاء میگیرند:  
مثانه ای / رحمی / واژینال / پروستاتیک / رکتال میانی

➤ شاخه ای که از دیواره خلفی لگن منشاء میگیرد:  
ساکرال طرفی

استثناء:

ورید ایلولومبار به ورید ایلپاک مشترک تخلیه میشود

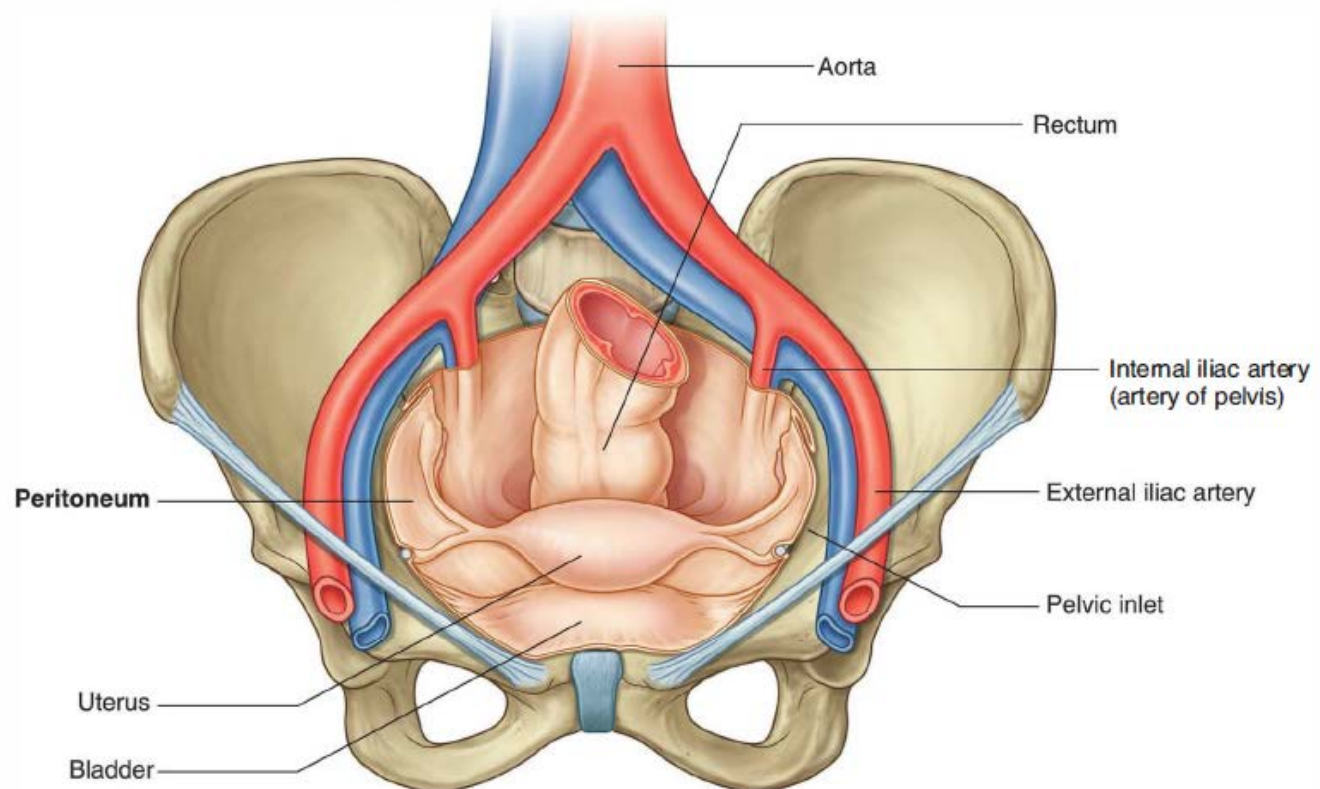
❖ در کنار فوقانی سوراخ سیاتیک بزرگ تشکیل شده

❖ در خلف و داخل شریان به بالا صعود میکند

❖ در مقابل دهانه فوقانی لگن به ورید ایلپاک خارجی میپیوندد

❖ تشکیل ورید ایلپاک مشترک

## مسیر ورید ایلپاک داخلی

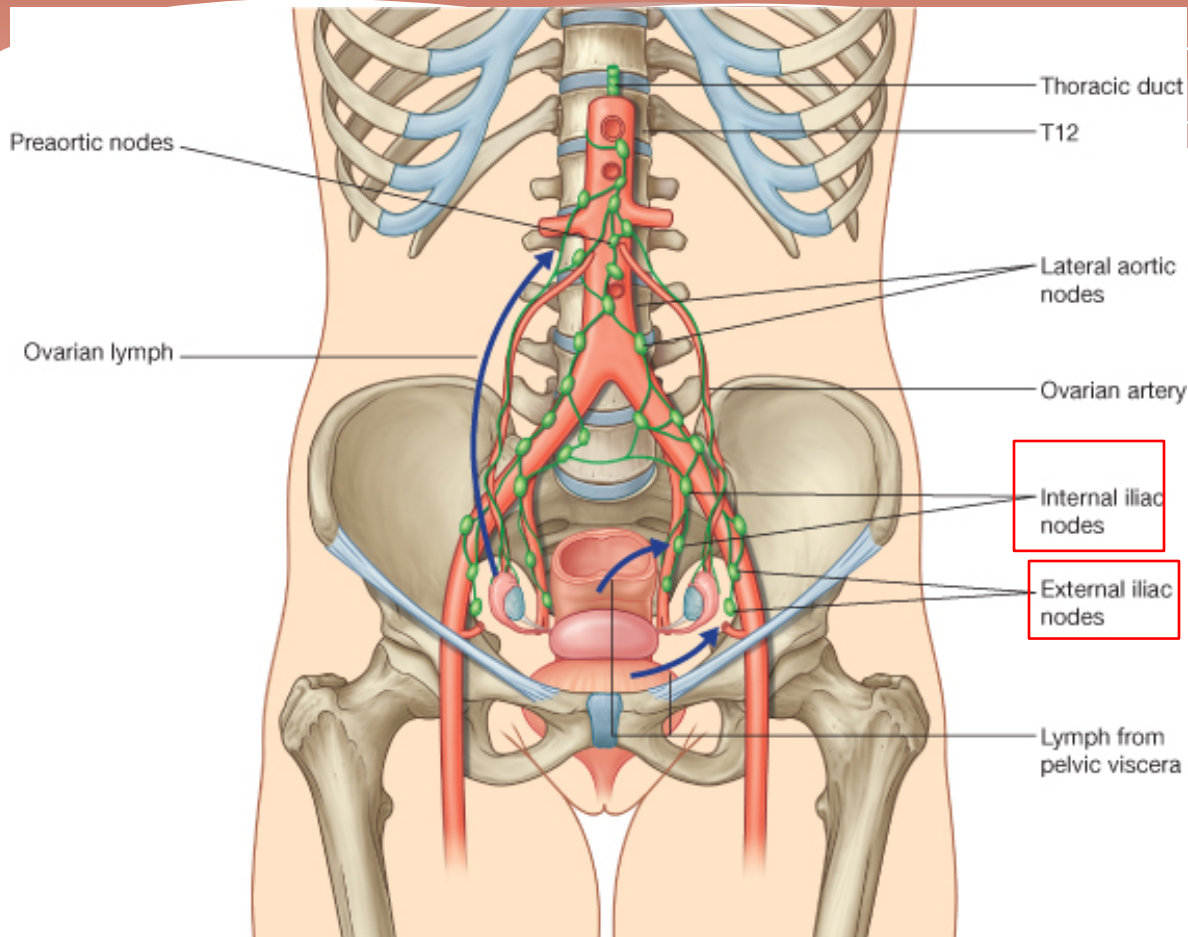


# Lymphatic drainage of the pelvis

The slide features a solid reddish-brown background. At the bottom, there are decorative wavy lines in a lighter shade of the same color, creating a layered, wave-like effect.

# لنف لگن

در اطراف عروق ایلپاک خارجی / ایلپاک داخلی / ساکرال میانی

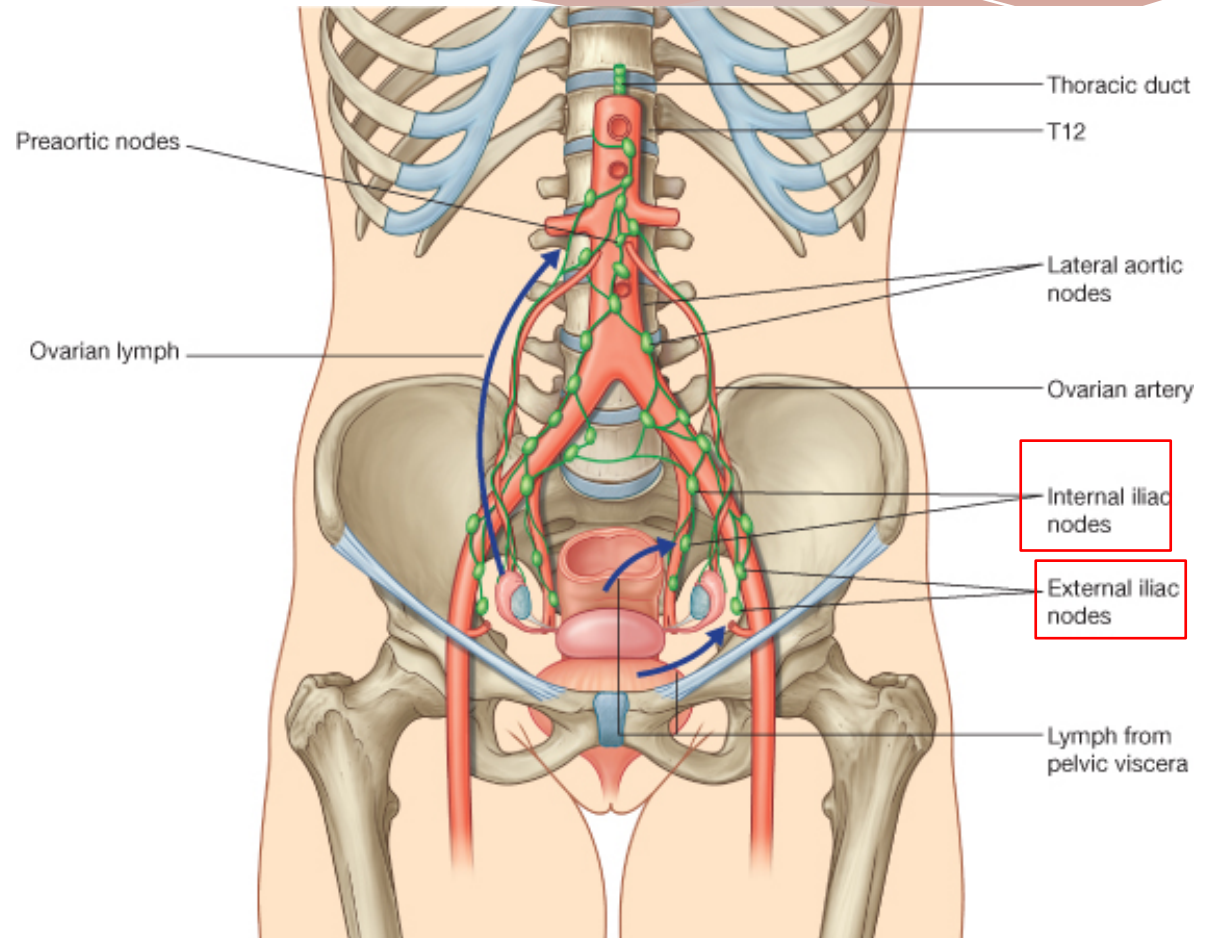


شامل:

عقدہ های لنفاوی ایلپاک خارجی  
عقدہ های لنفاوی ایلپاک داخلی  
عقدہ های لنفاوی ساکرال میانی



## عقدہ های لنفاوی ایلیاک خارجی



۸-۱۰ عقدہ

۳ گروه:

خارجی: در خارج عروق

داخلی: در داخل عروق

جلوی: در جلوی عروق

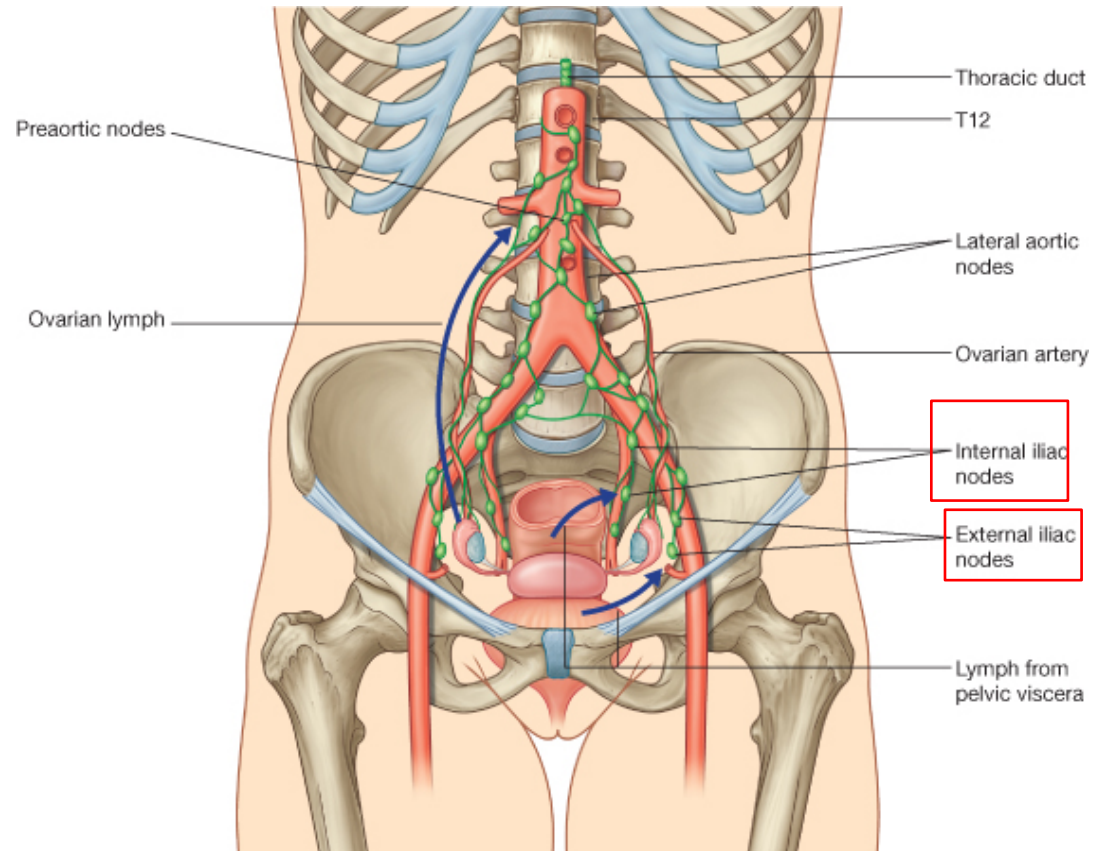
## عقدہ های لنفاوی ایلیاک خارجی

لنف های اوران:

اندام تحتانی / بخش تحتانی جدار قدامی شکم /  
پرینه / لگن / فوندوس مثانه / پروستات /  
پیشابراه غشایی / بخش فوقانی واژن / گردن  
رحم

لنف و ابران :

ایلیاک مشترک / کمری





لنف آوران:

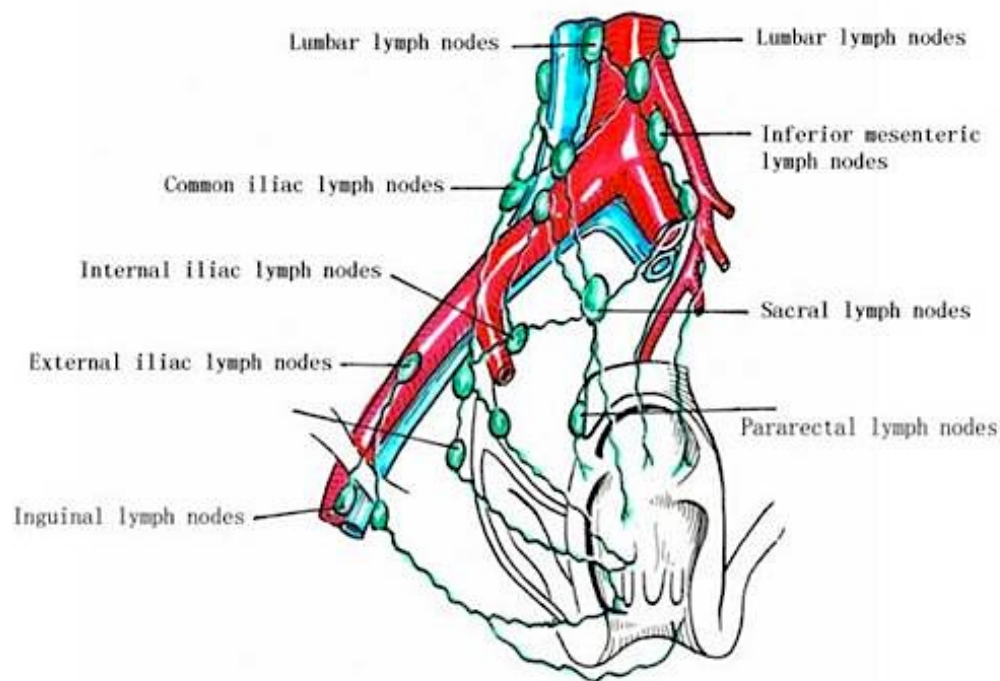
احشاء لگن / عمق پرینه / گلوئتال / خلف ران

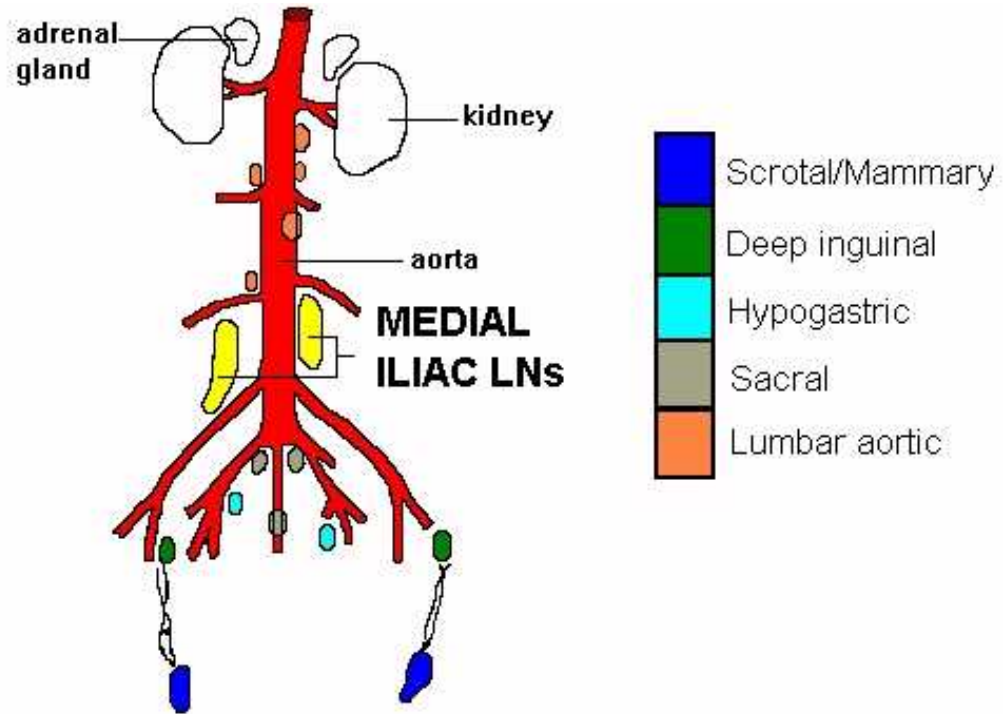
لنف وابران:

عقدہ های ایلیاک مشترک

عقدہ لنفاوی اوبتوراتور = بالای سوراخ اوبتوراتور

عقدہ های لنفاوی ایلیاک داخلی



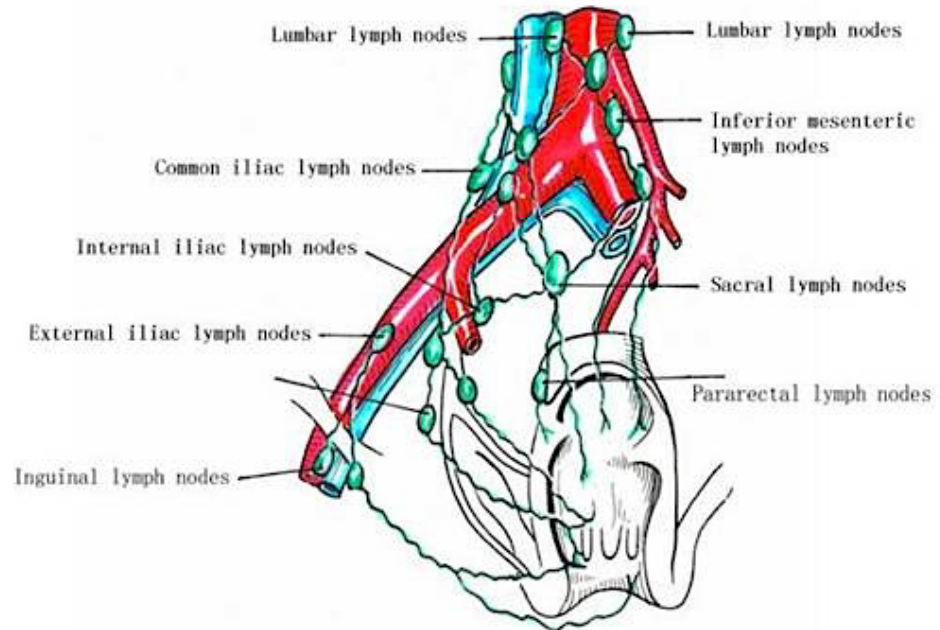


۳-۶ عقده  
 لنف آوران:

رکتوم / جدار خلفی لگن

لنف و ابران:

عقده های ایلایک داخلی یا ایلایک مشترک



عقده های لنفاوی ساکرال میانی