

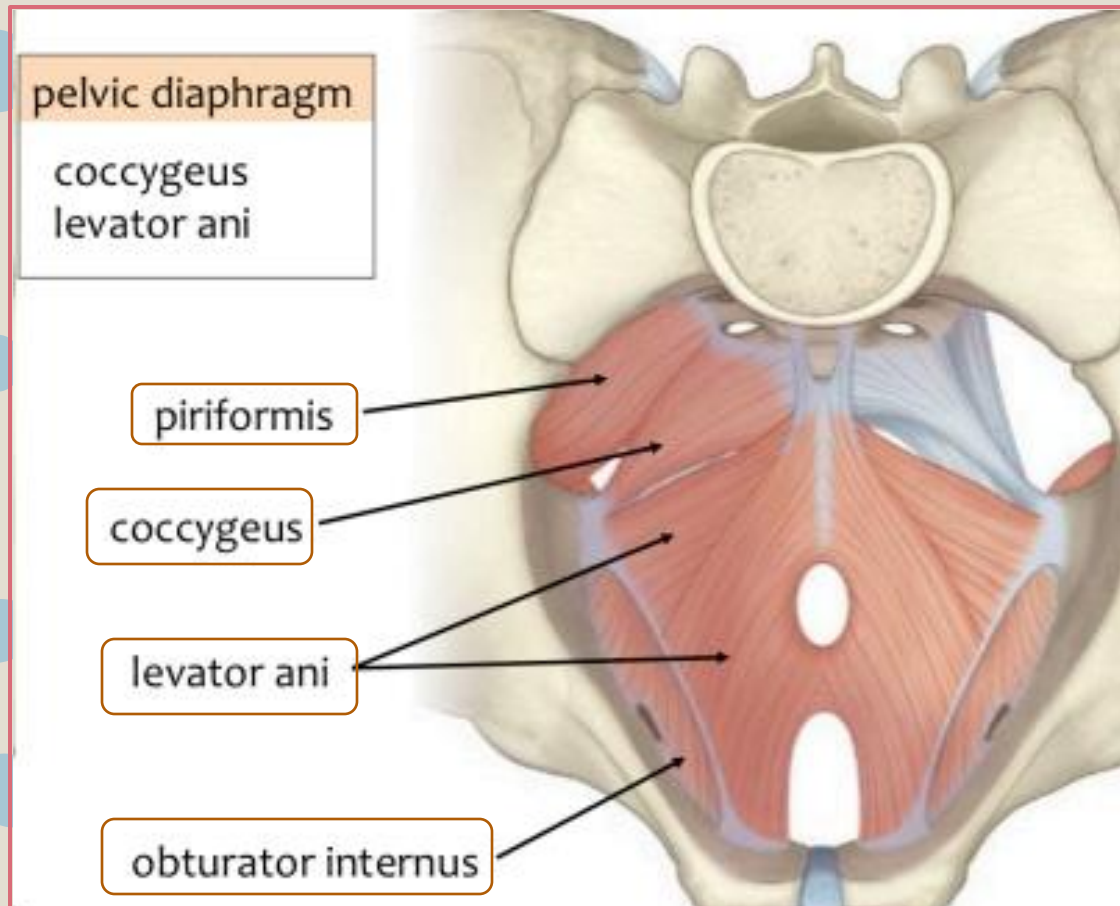
Muscles of the pelvis

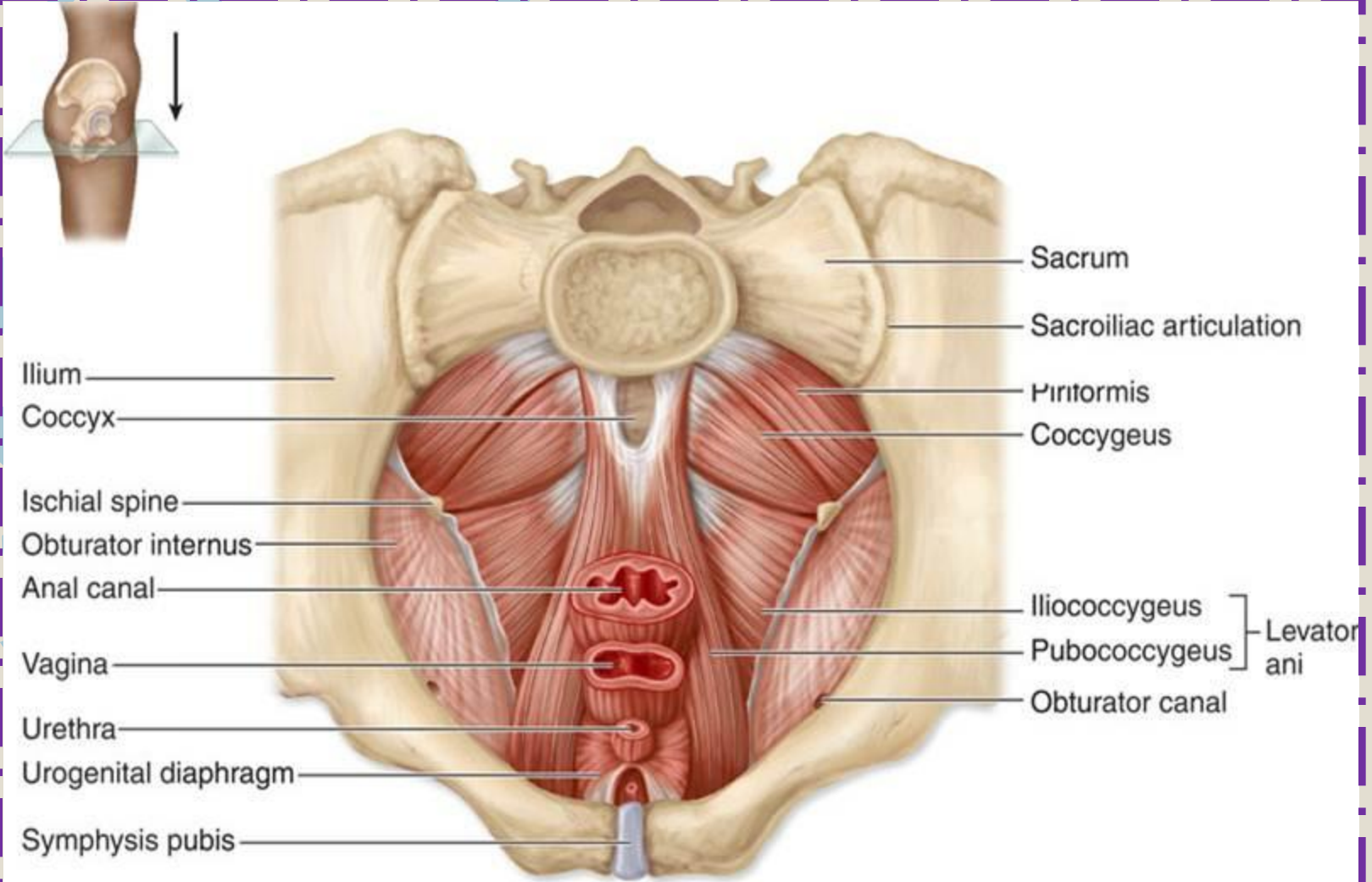
Dr. Saeednia

عضلات لگن

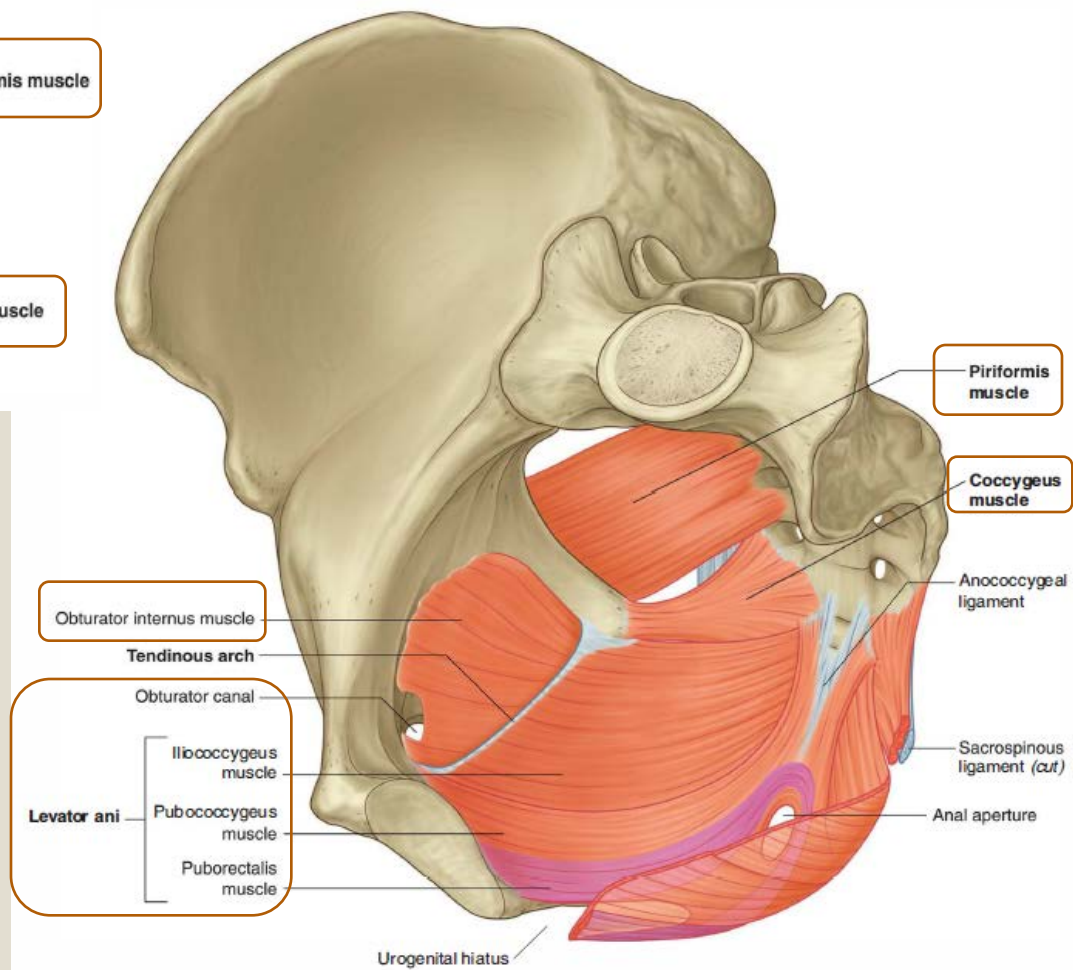
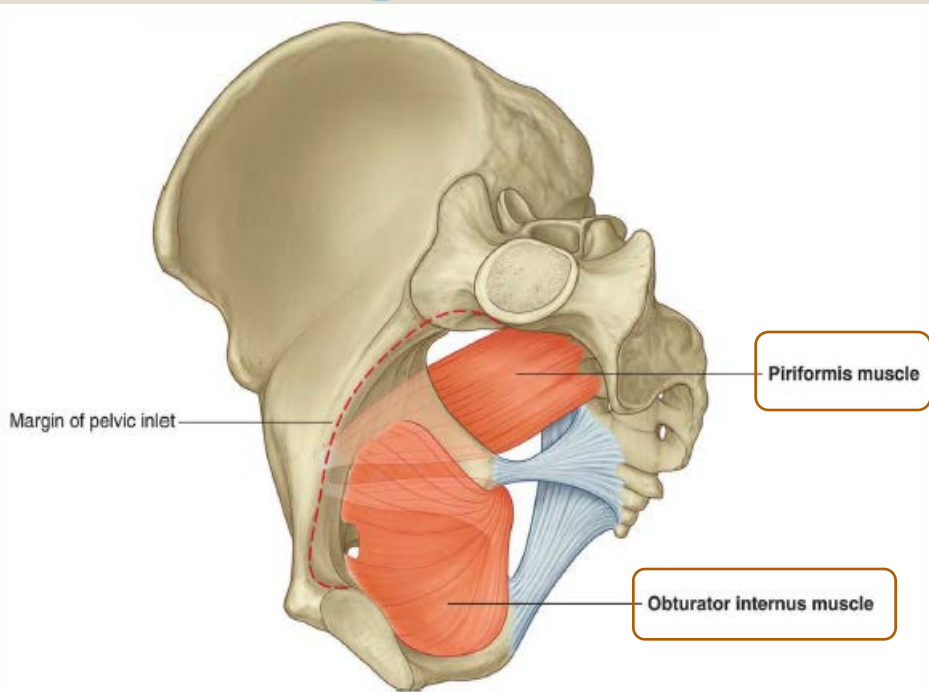
۱- دیافراگم لگنی
لواتور آنی و کوکسیژئوس

۲- دارای یک بخش اتصالی در خارج لگن
پیریفورمیس و اوبتوراتور داخلی



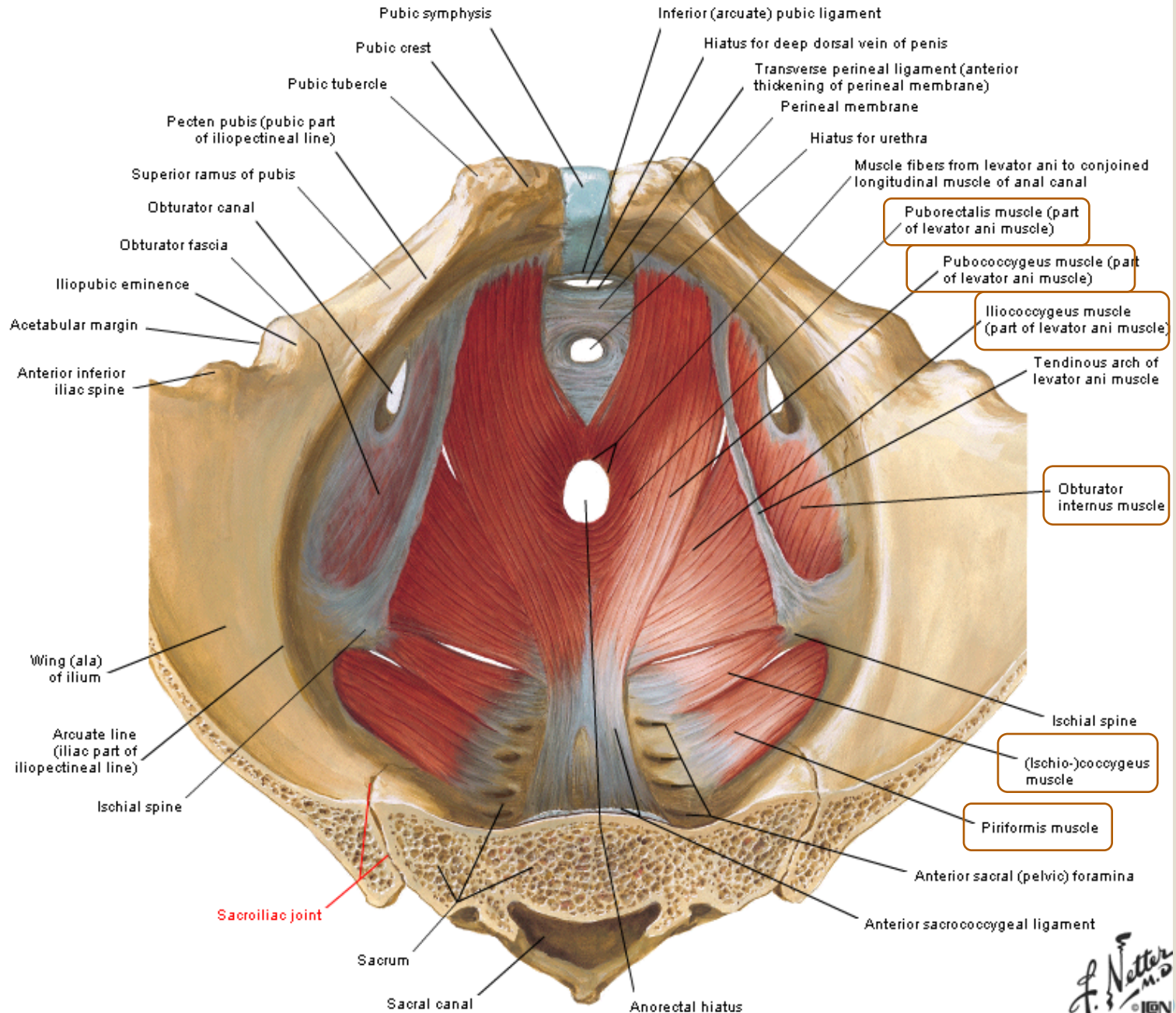


(a) Female, superior view



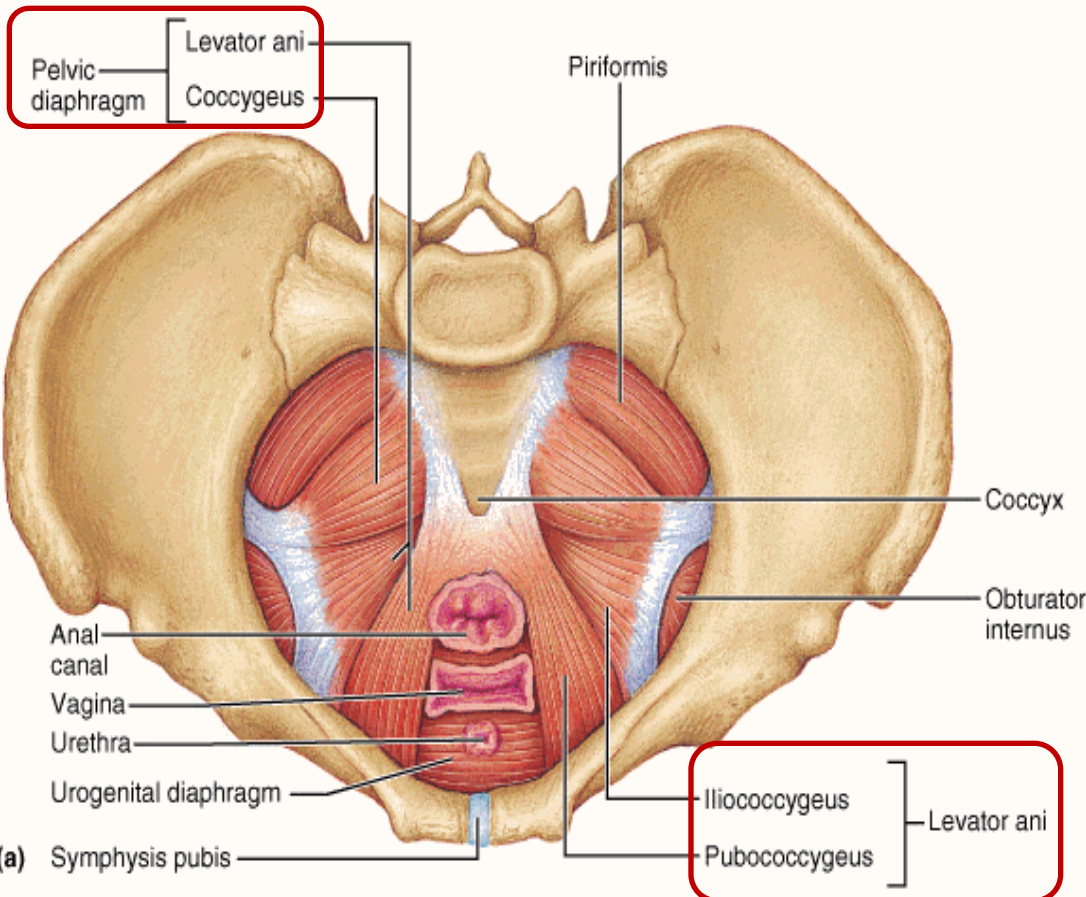
Pelvic Diaphragm of Male

Superior View - Viscera Removed



عضله لواتور آنی (بالا برنده مقعد)

پهن و نازک و اتصال به جدار داخلی لگن کوچک
ابتدا: تنه پوبیس، فاسیای اوبتوراتور و سطح داخلی خار ایسکیوم
الیاف به سمت پایین و داخل
انتهای: جسم پرینئال، پیوستگاه آنورکتال، اسفنکتر خارجی مقعد،
رباط آنوکوسیژئال و دو سگمان انتهایی کوکیس

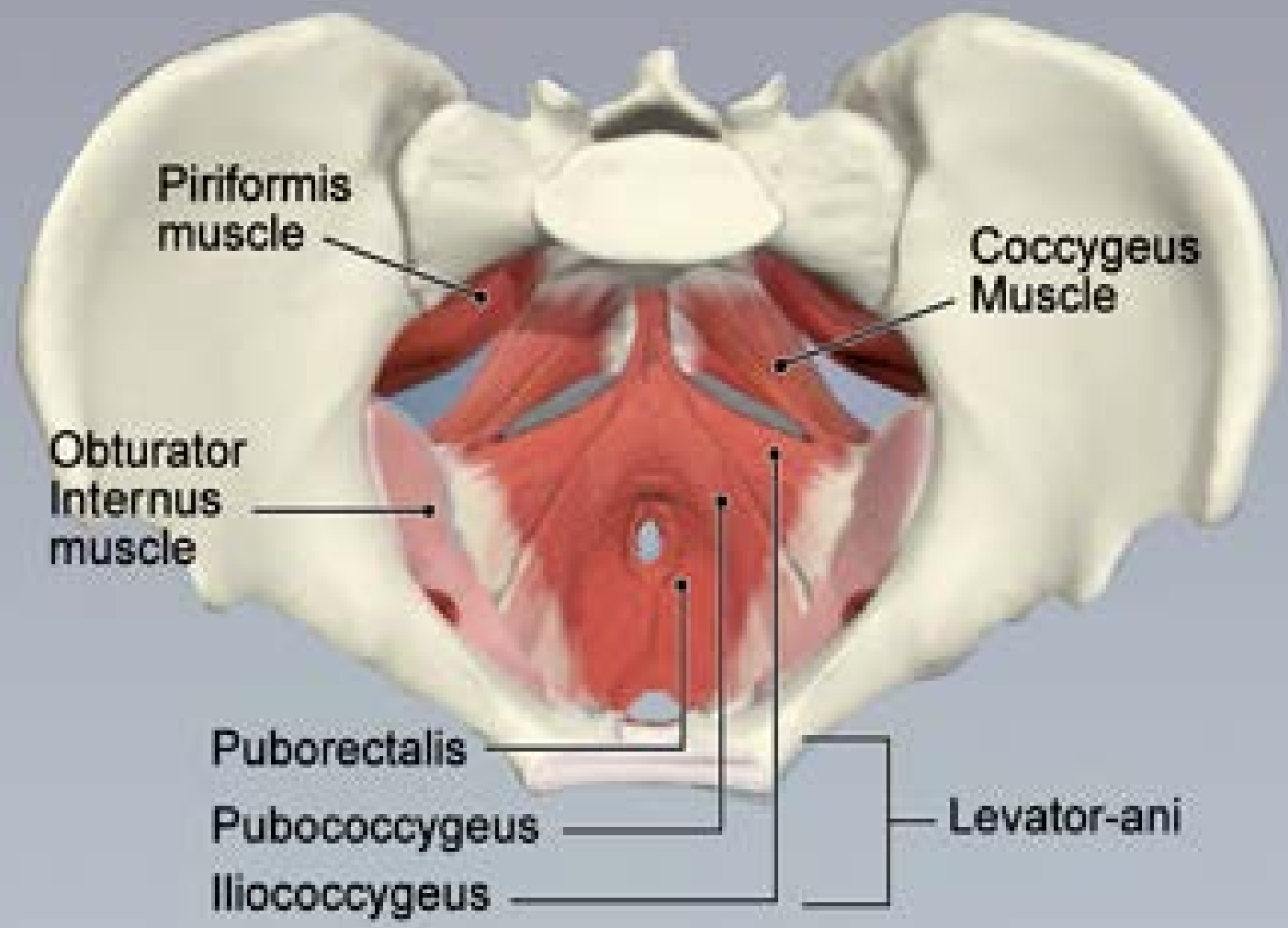


خط سفید یا قوس وتری
(Tendinous arch)

نوار سفید ضخیم
محل اتصال عضله لواتور آنی به فاسیای اوبتوراتور

رباط آنوکوسیژئال

نوار لیفی باریک
از کوکیس تا کنار خلفی مقعد
ناشی از اتصالات عضلات دو طرف میباشد



Piriformis muscle

Coccygeus Muscle

Obturator Internus muscle

Puborectalis

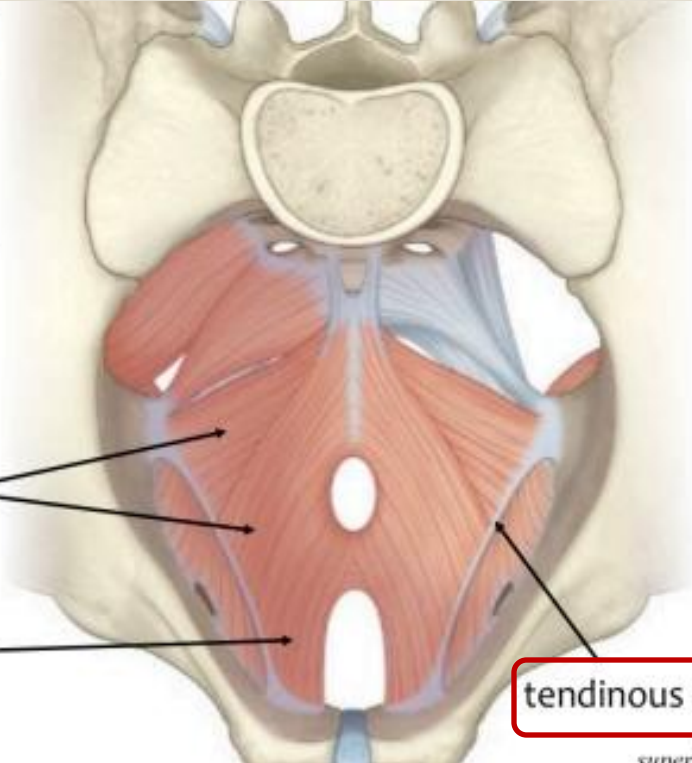
Pubococcygeus

Iliococcygeus

Levator-ani

levator ani

pubococcygeus
iliococcygeus
puborectalis

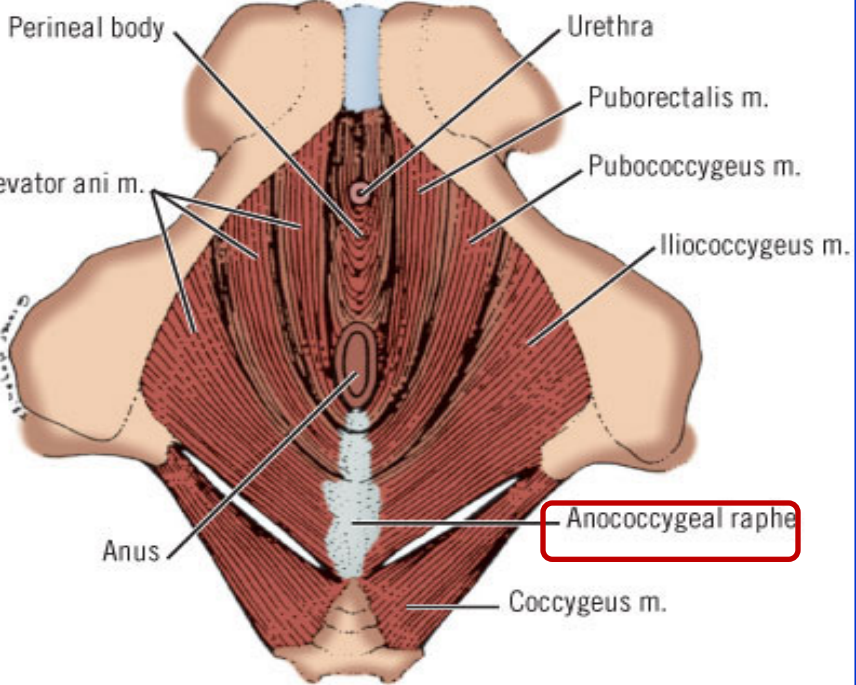


iliococcygeus

pubococcygeus

tendinous arch

superior view



Perineal body

Urethra

Puborectalis m.

Pubococcygeus m.

Iliococcygeus m.

Levator ani m.

Anus

Anococcygeal raphe

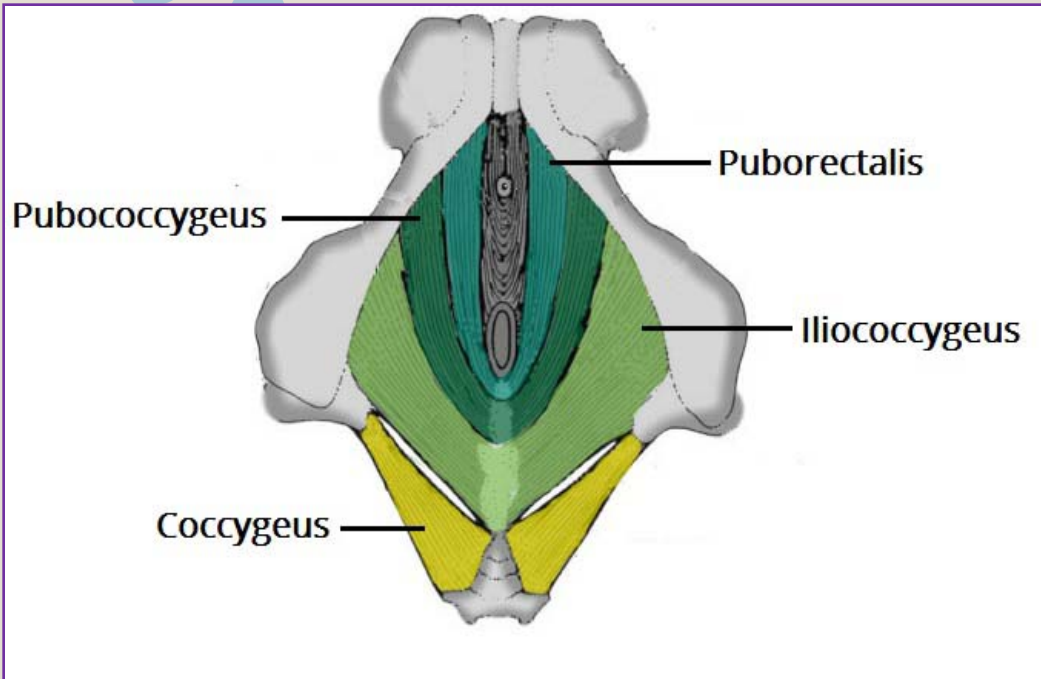
Coccygeus m.

عضلہ لواتور آنی

۱- پوبو کو کسیژٹوس

۲- ایلو کو کسیژٹوس

۳- ایسکیو کو کسیژٹوس (کو کسیژٹوس)



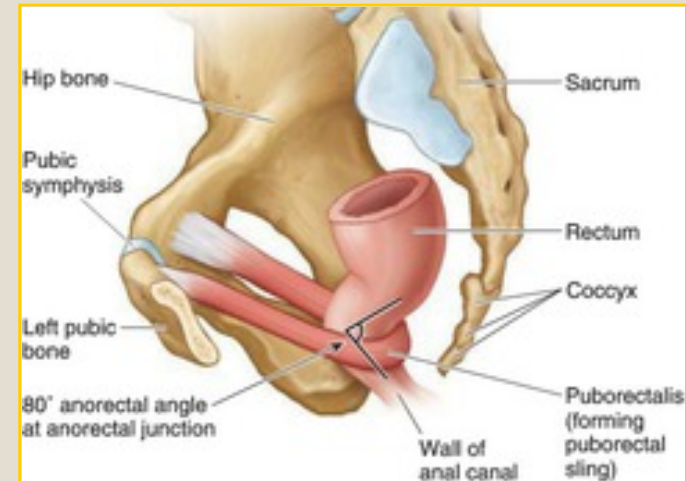
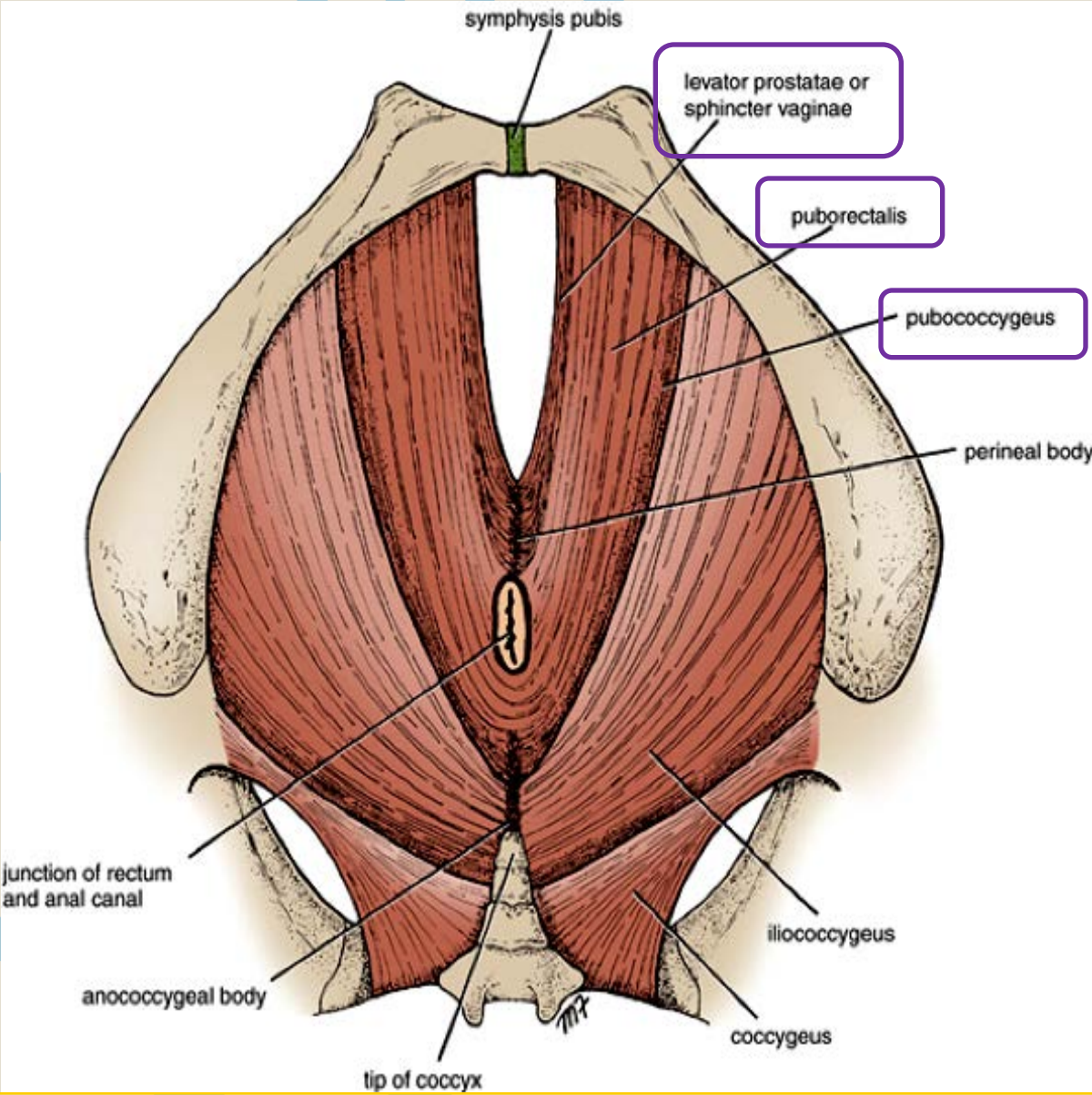
پوبو کوکسیژٹوس

از نیمه قدامی خط سفید
سطح لگنی تنه پوبیس

۱- لواتور پروستات یا پوبوواژینالیس

۲- پوبورکتالیس

۳- پوبو کوکسیژٹوس حقیقی



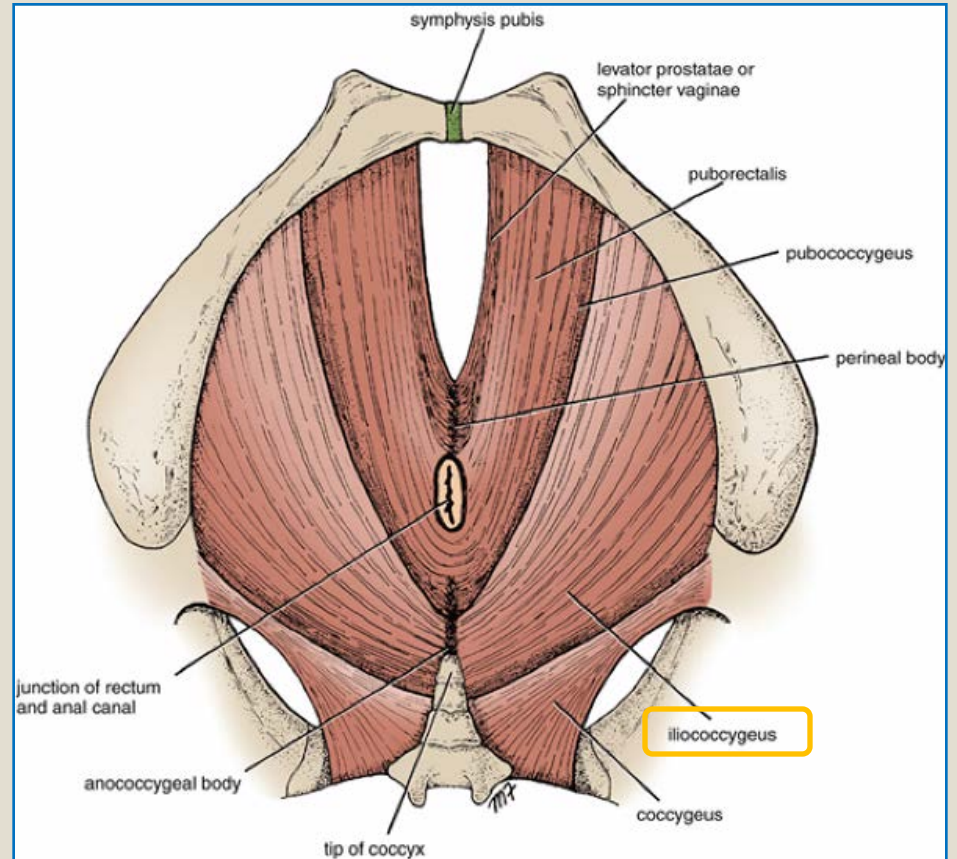
عضله ایلئو کوکسیژئوس

ابتدا:

نیمه خلفی قوس وتری و سطح داخلی خار ایسکیوم

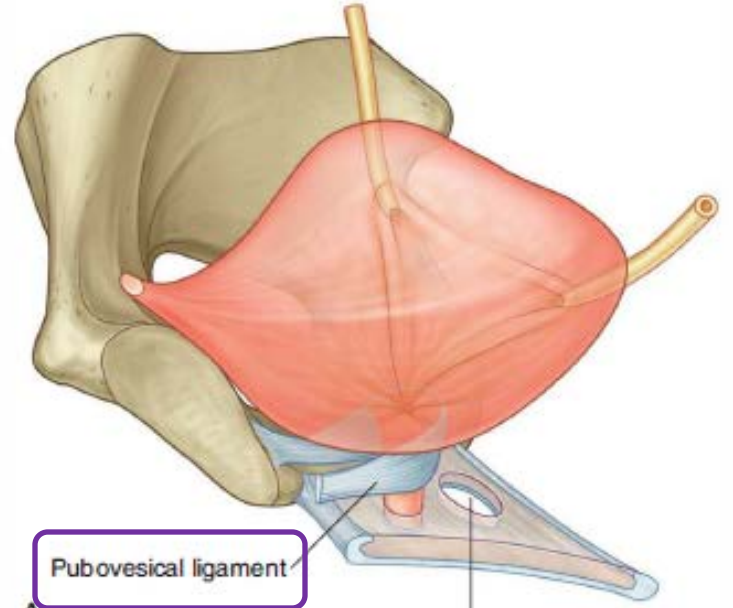
انتهای:

۲ سگمان انتهایی کوکسیکس و رباط آنو کوکسیژئال

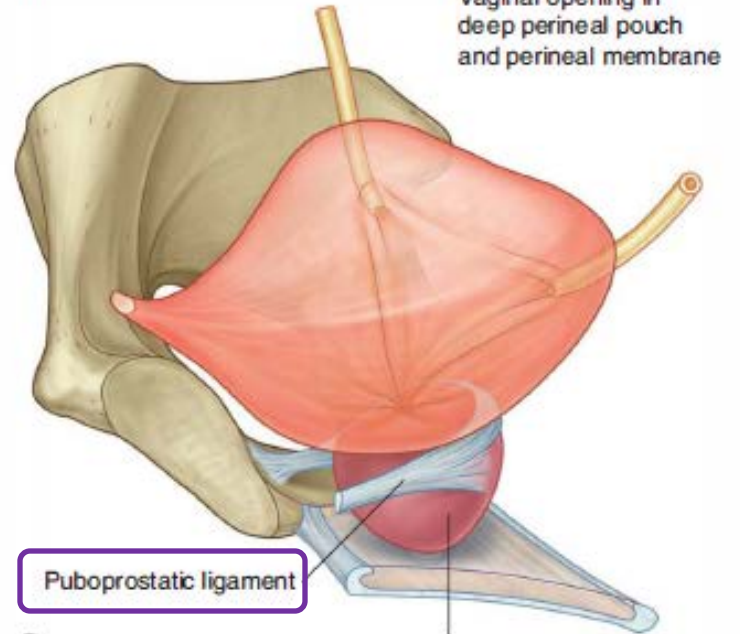


رباط پوبووزیکالیس

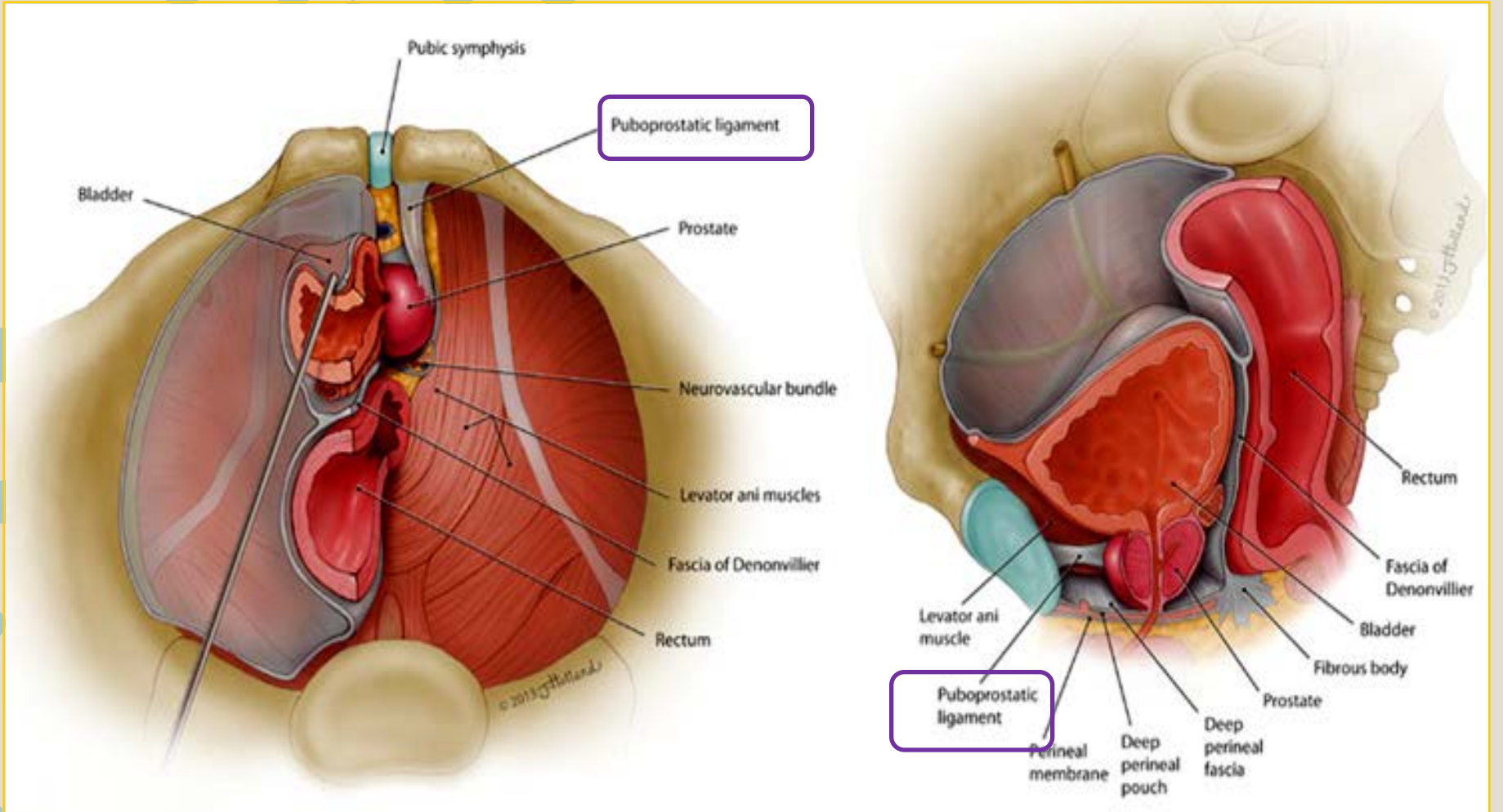
رباط پوبوپروستاتیک



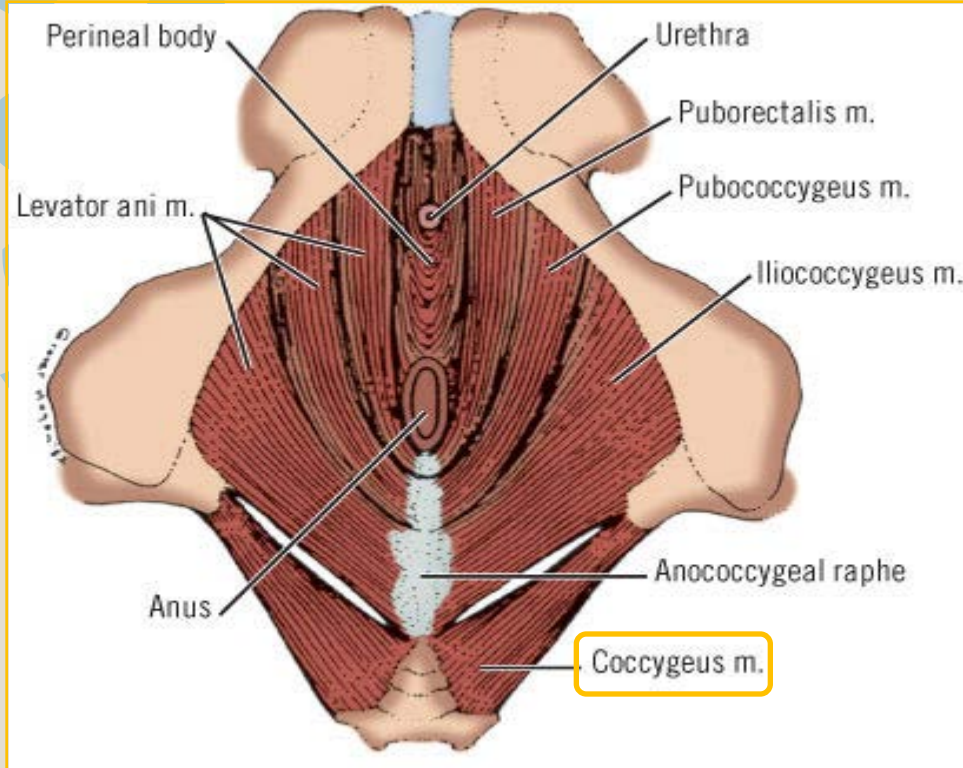
A



B



ایسکیو کوکسیژٹوس (کوکسیژٹوس)

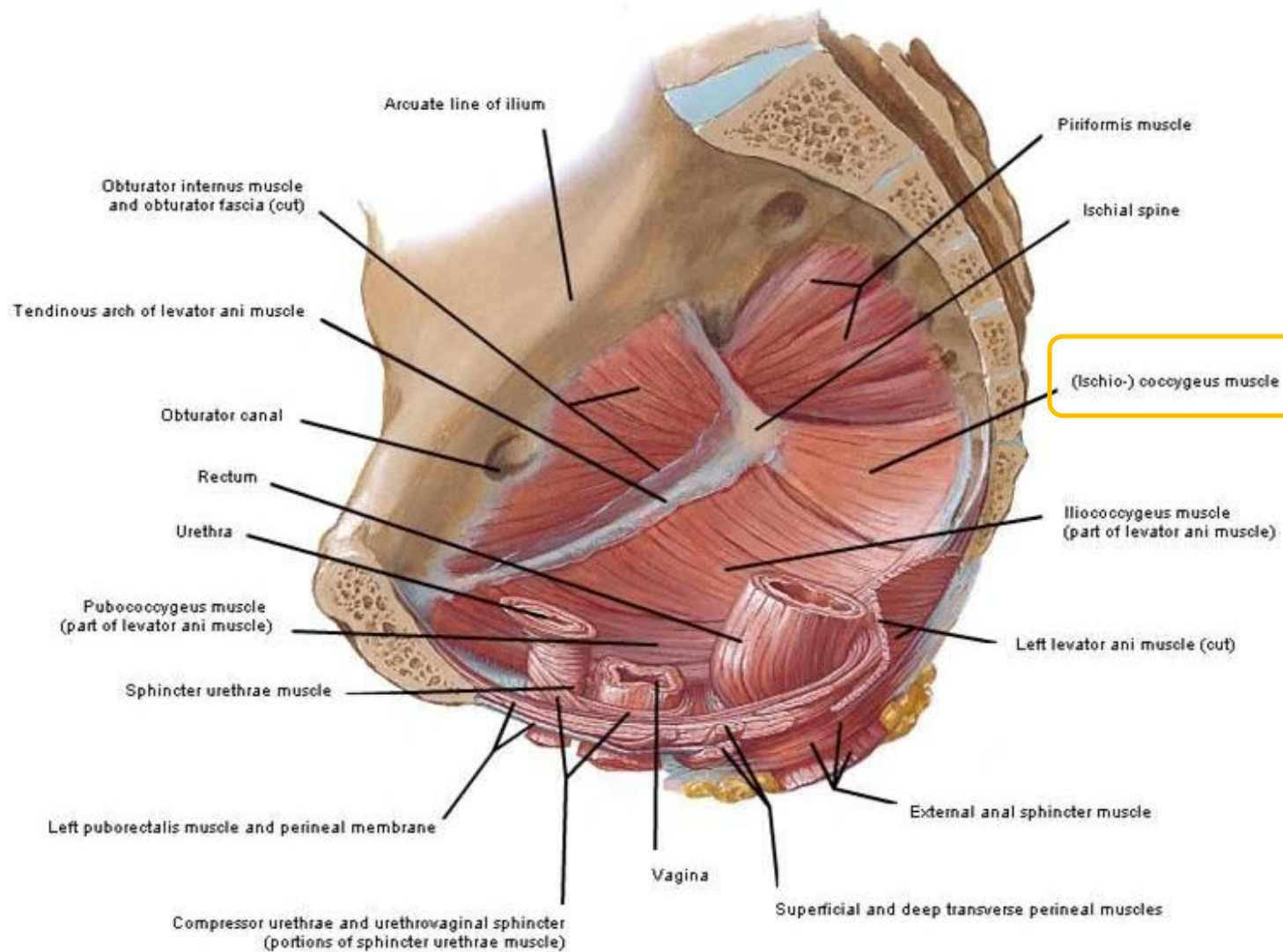


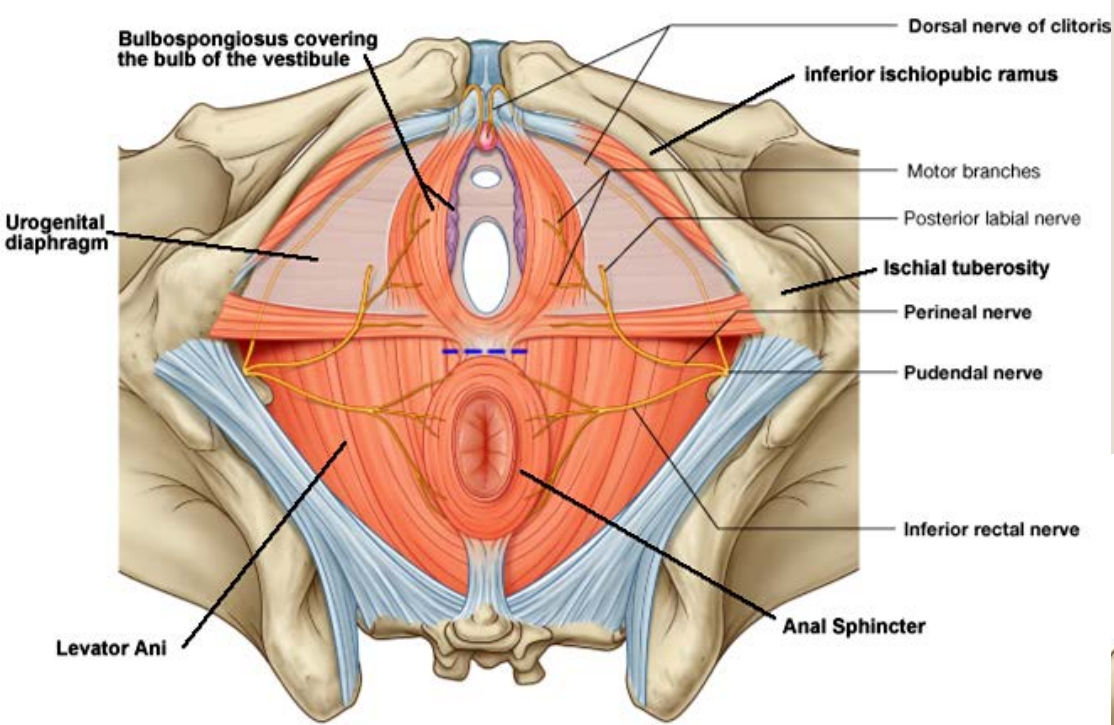
مثلی شکل
خلف لواتور آنی
راس:

سطح لگنی و راس خار ایسکیوم

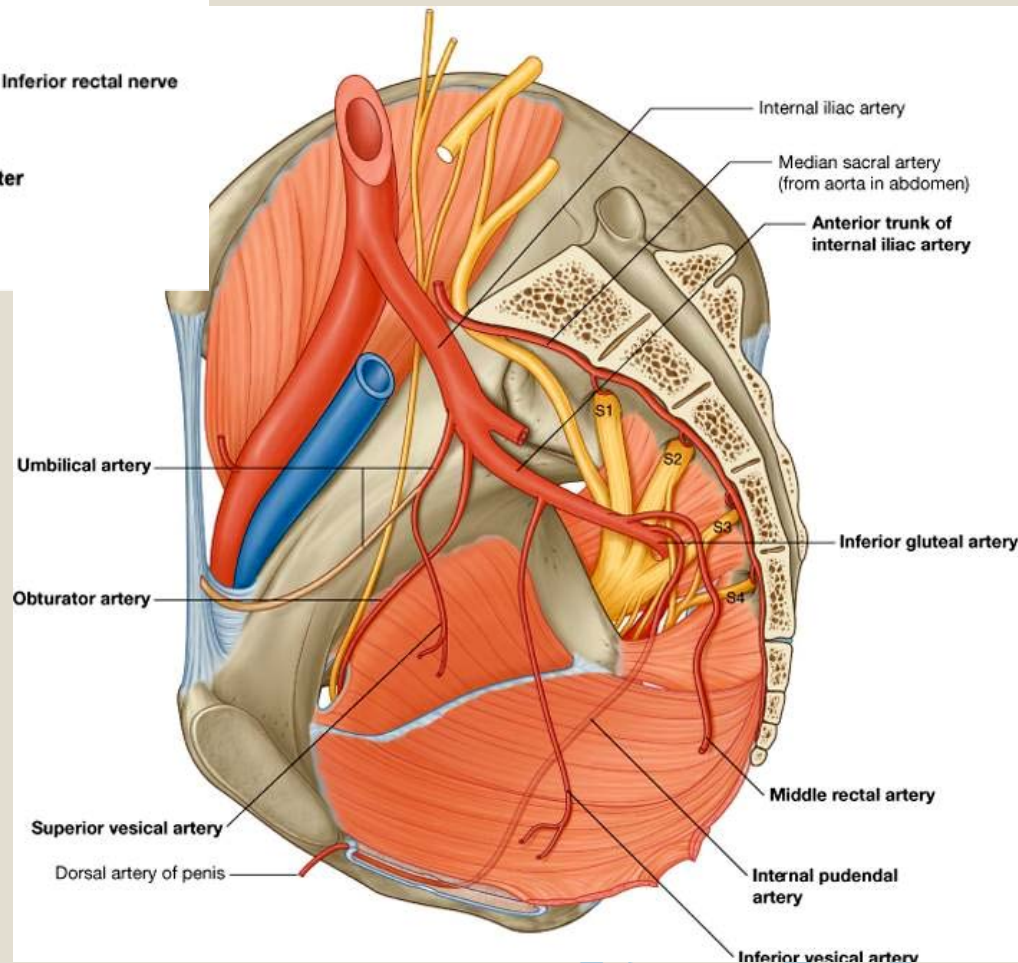
قاعدہ:

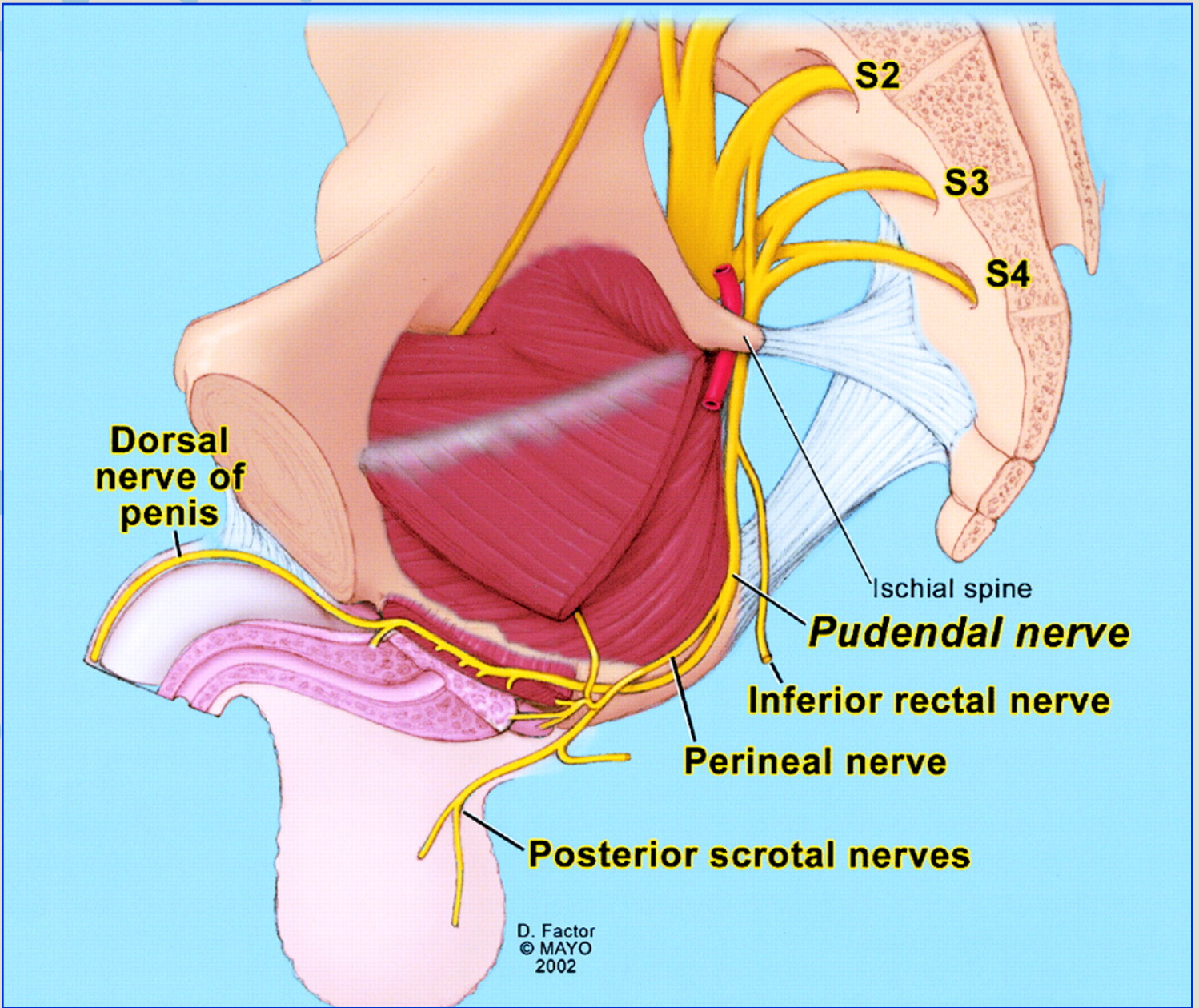
کنار طرفی کوکسیکس و S5



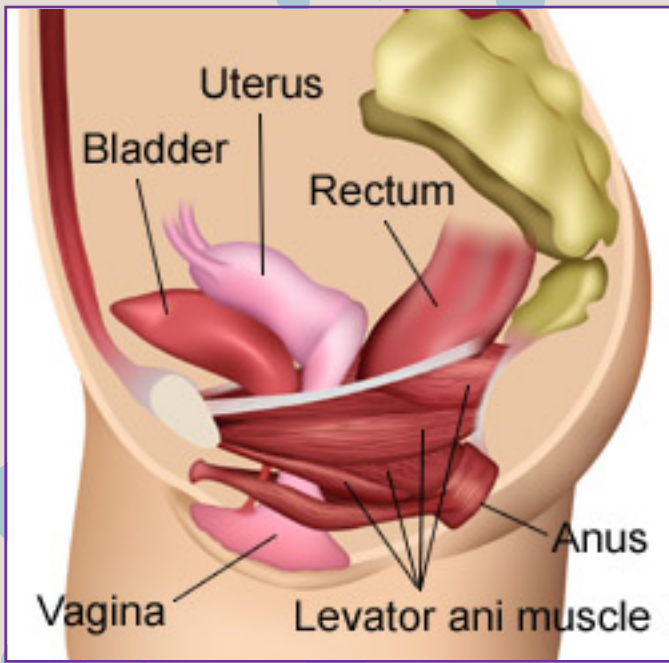


اعصاب عضله لواتور آنی:
 S2-4 (شاخه پرینتال S4)
 عصب پودندال:
 (شاخه رکتال تحتانی یا پرینتال)





عضله لواتور آنی:



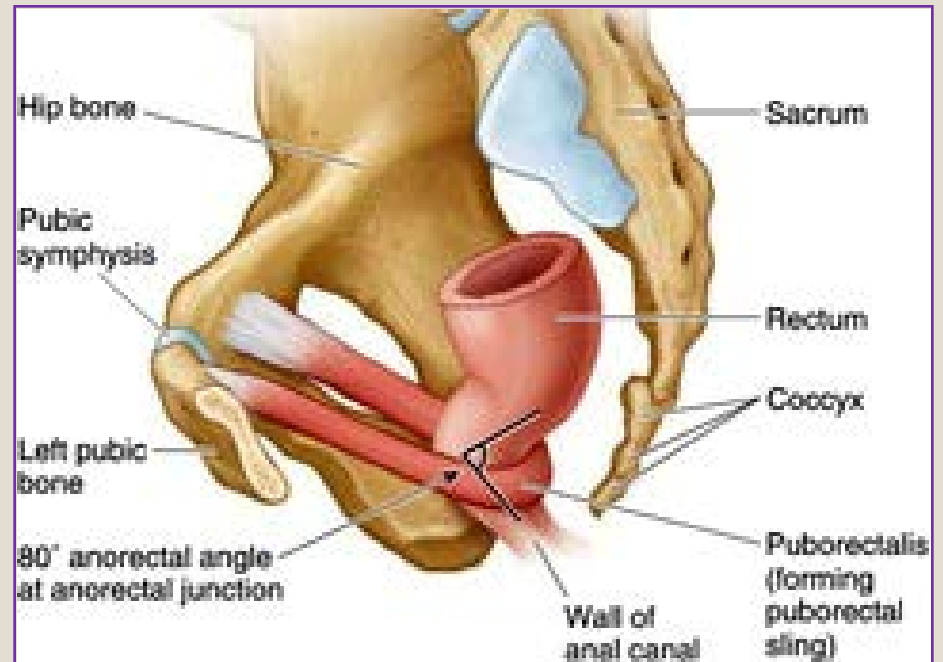
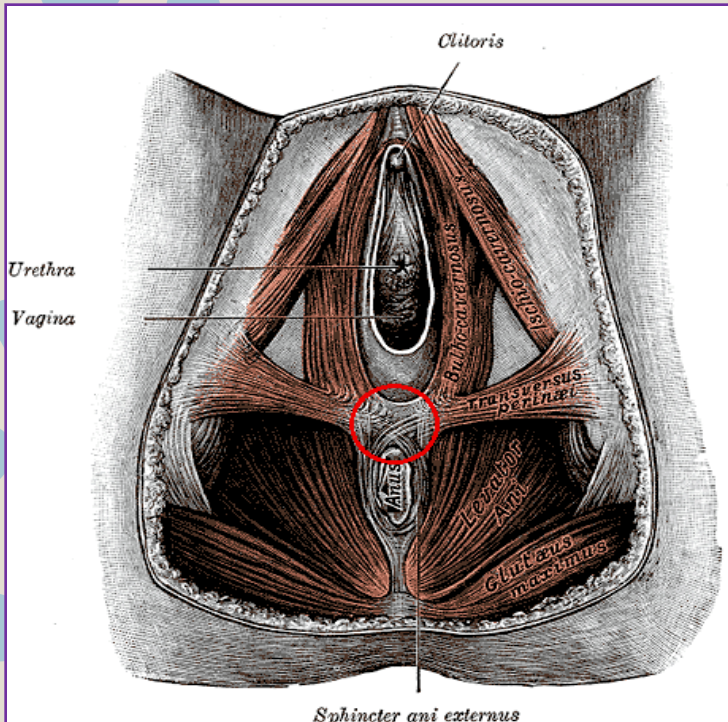
عمل:

➤ اسفکتر برای پیشابراه، واژن و کانال آنال

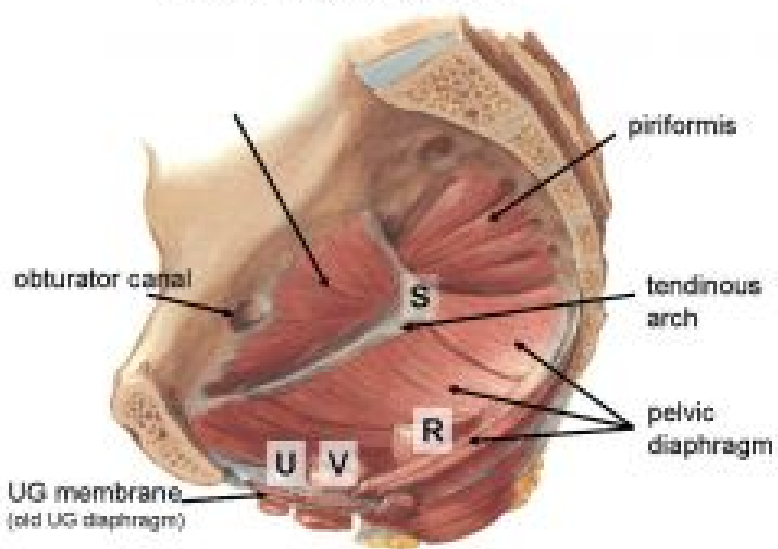
➤ پوبورکتالیس:

➤ حفظ زاویه ۱۲۰ درجه بین رکتوم و کانال آنال (زاویه (anorectal

➤ حفظ پرینتال بادی در جای خود

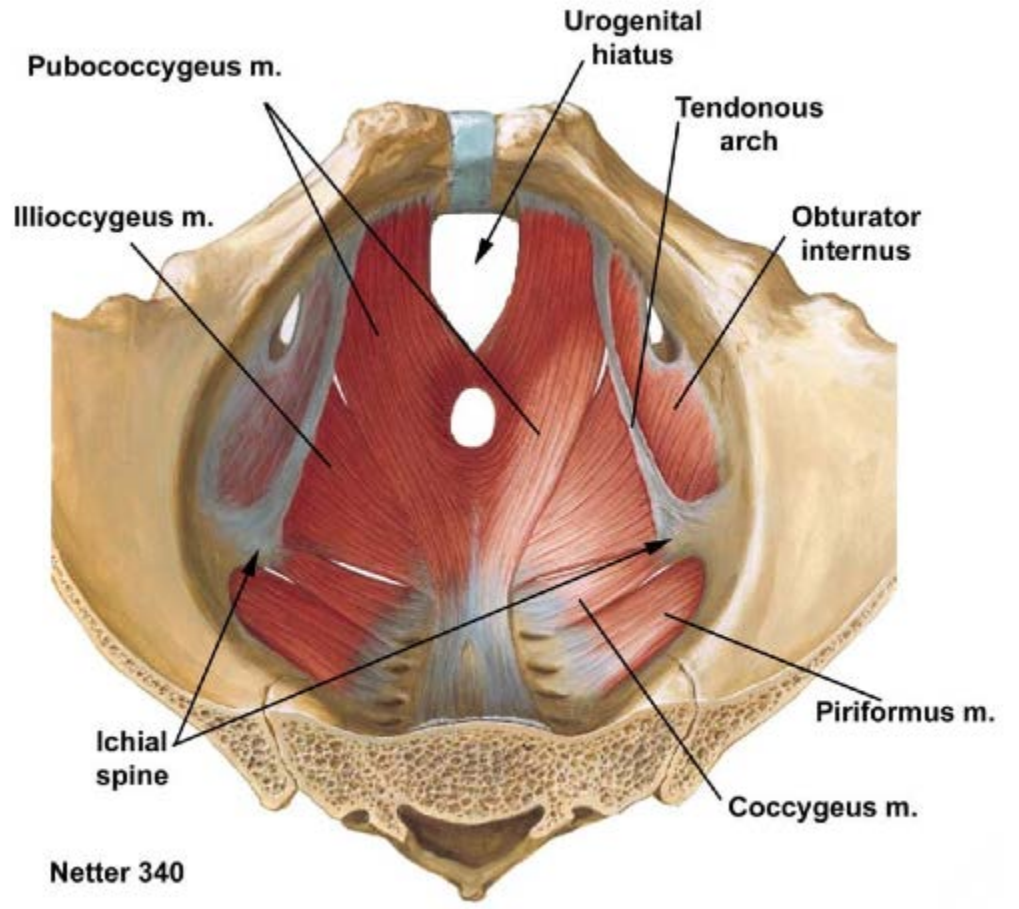
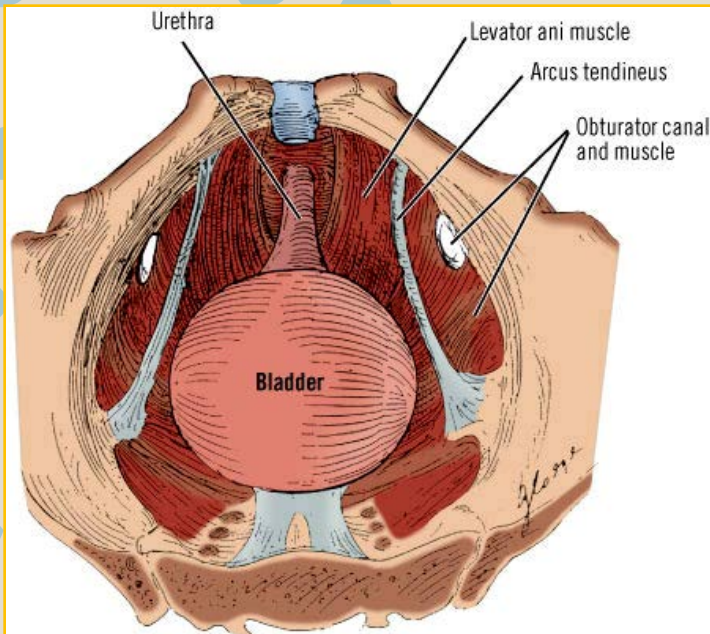


Mid Sagittal diagram of Right hand side

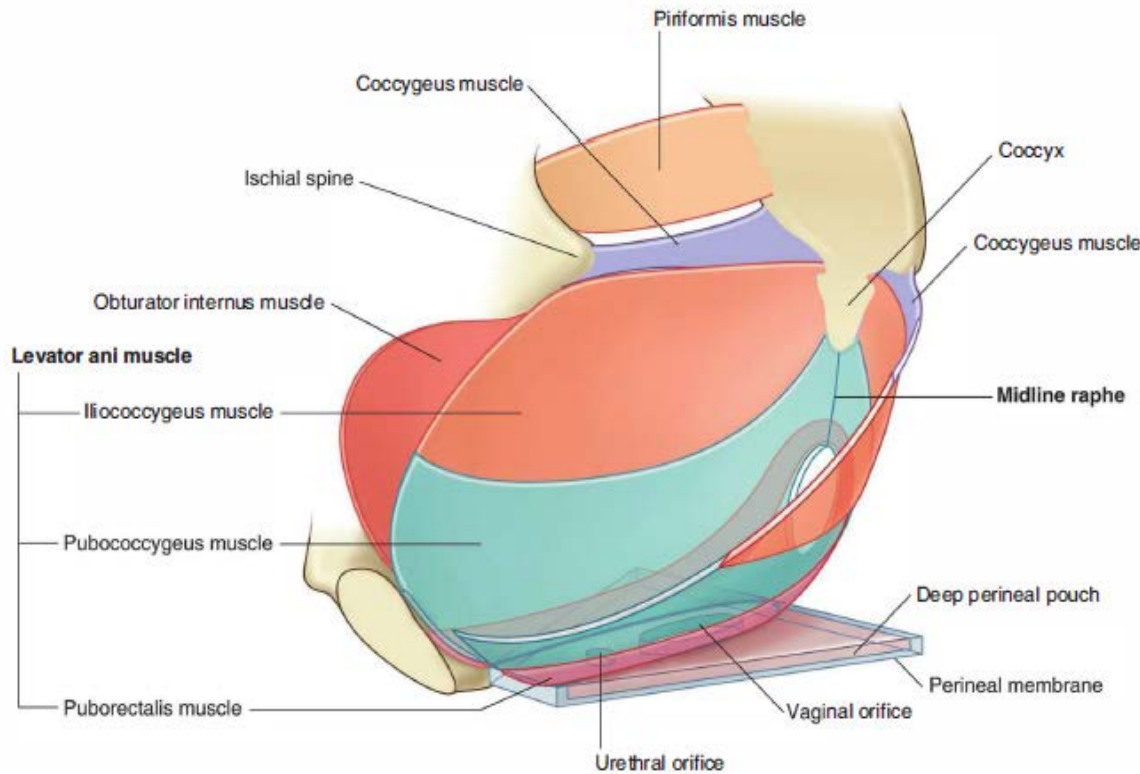


:Hiatus Of Schwalb

عدم اتصال قوس وتری لواتور آنی به فاسیای اوبتوراتور
ورود احشاء لگن به پرینه



دیافراگم لگنی



✓ محافظت از احشای لگنی

✓ همراه دیافراگم سینه ای و عضلات جدار شکمی در فعالیت عضلانی شدید هر سه بخش منقبض می شوند.

✓ هنگام دفع ادرار و مدفوع و زایمان:

دیافراگم سینه ای و عضلات جدار شکم منقبض و دیافراگم لگنی منبسط میشود

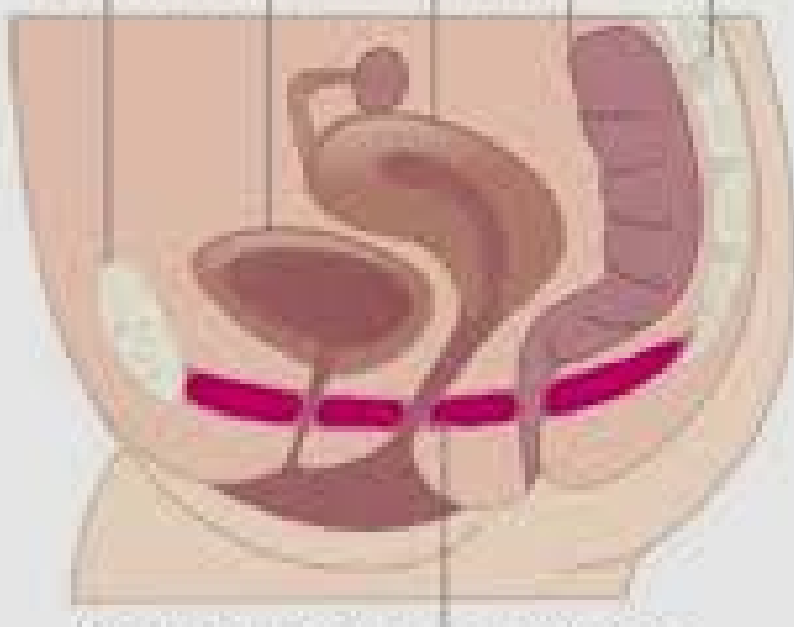
✓ هنگام عطسه و سرفه:

دیافراگم لگنی و عضلات جدار شکم منقبض و دیافراگم سینه ای منبسط میشود

✓ آسیب عضلات کف لگن و

جسم پرینئال (پرولاپس رحم)

Pubic Bone Bladder Uterus Rectum Spine



Normal pelvic floor muscles

Pubic Bone Bladder Uterus Rectum Spine



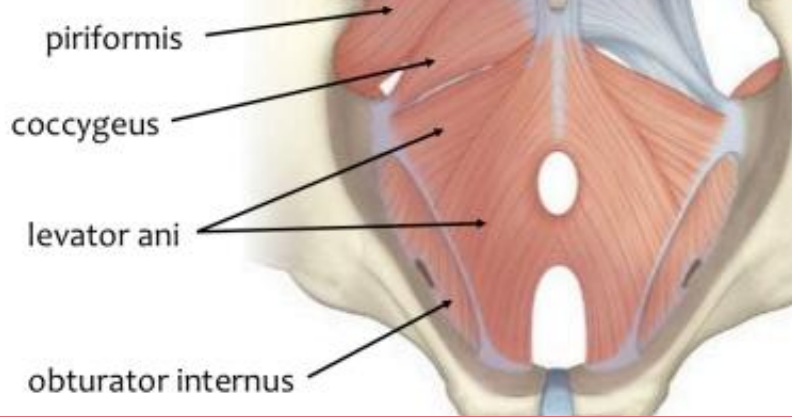
Weakened pelvic floor muscles



عضله پیریفورمیس

pelvic diaphragm

coccygeus
levator ani



- پهن و هرمی شکل

- بخشی لگنی و بخشی در پشت مفصل هیپ

ابتدا:

- سه زائده گوشتی از سطح قدام ساکروم (سوراخ اول چهارم)

- سطح گلوتهال ایلیوم (مجاور خار خاصره خلفی تحتانی)

- سطح لگنی رباط ساکروتوبروس

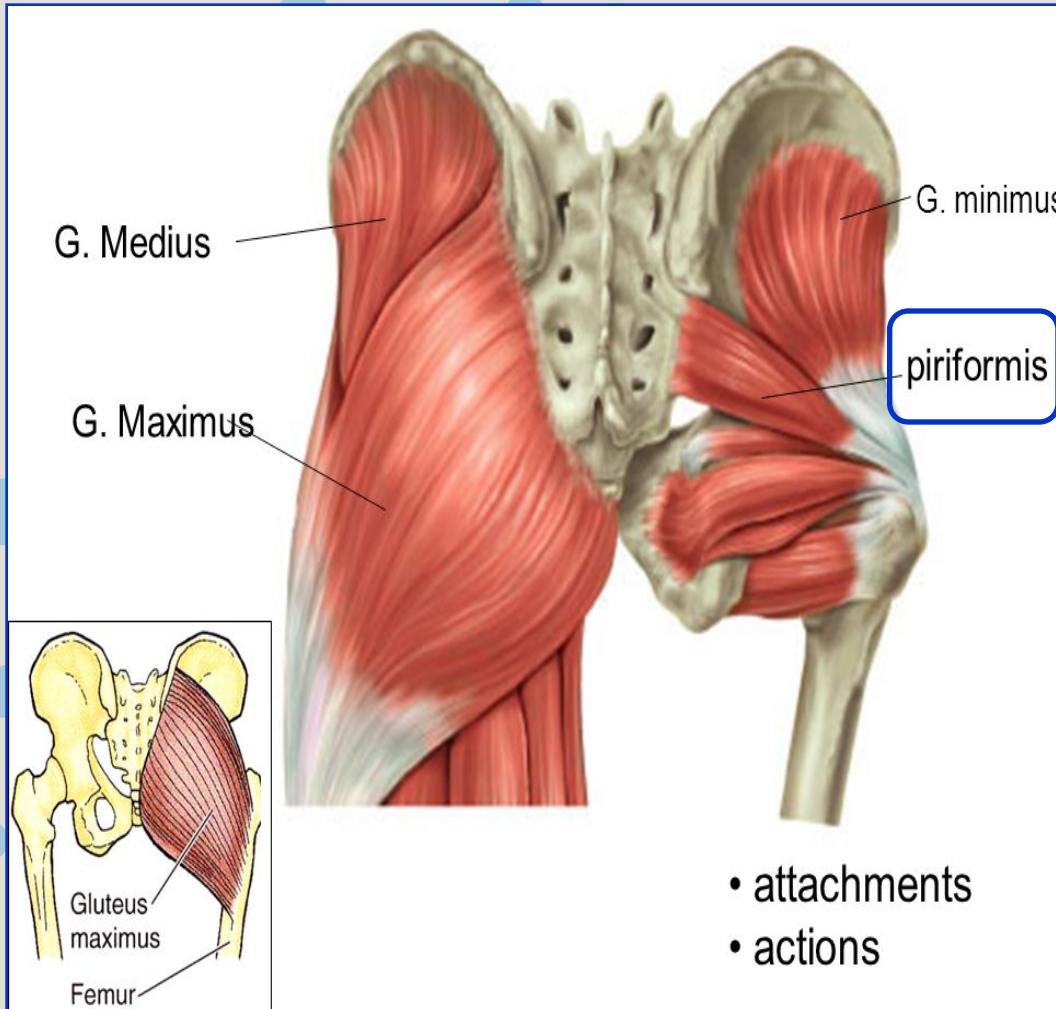
انتهای:

- عبور از سوراخ سیاتیکی بزرگ

- اتصال به کنار فوقانی تروکاتر بزرگ

اتصال با گلوتهوس ماکزیموس

عضله پیریفورمیس

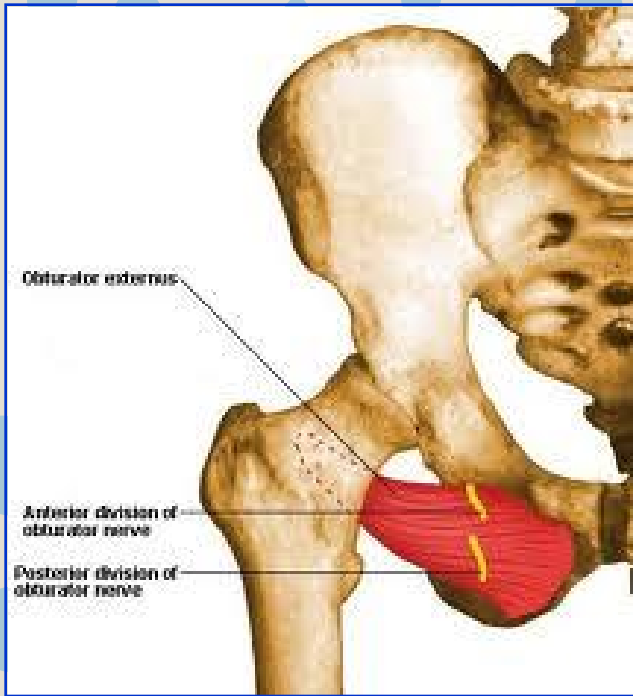


عصب: S1-S2 گاهی L5

عمل:

حفظ سر فمور در استابولوم
در زمان اکستانسیون ران (لترال روتاسیون ران)
در زمان فلکسیون ران (ابداکسیون ران)

عضله اوبتوراتور داخلی

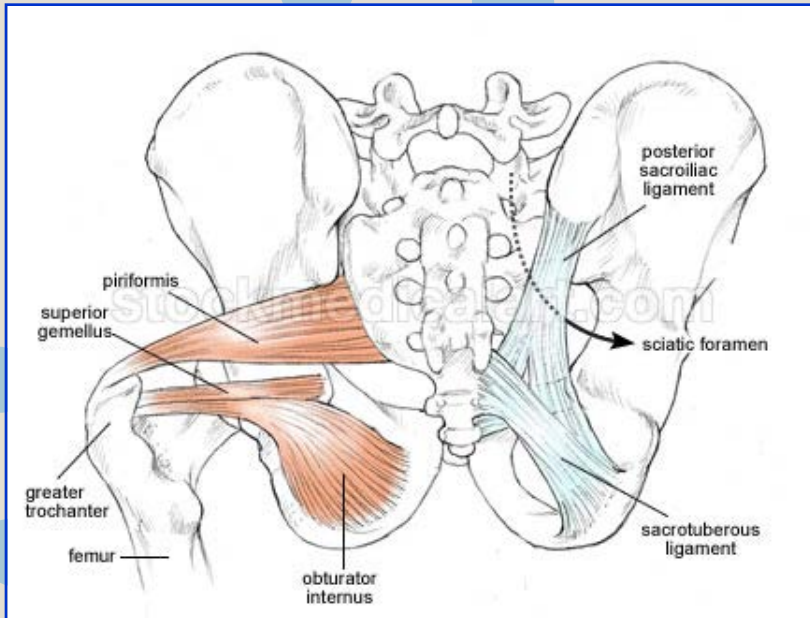


بخشی لگنی و بخشی در پشت مفصل هیپ
ابتدا:

سطح لگنی غشای اوبتوراتور، فاسیای اوبتوراتور،
شاخه ایسکیوپوبیس، سطح لگنی ایلیم

عبور از سوراخ سیاتیک کوچک،
اتصال به تندون های عضلات ژملوس،
انتهای:

قدام سطح داخلی تروکانتر بزرگ
(جلو و بالای حفره تروکانتریک)
وجود بورس سروزی (تندون عضله و کپسول مفصل)

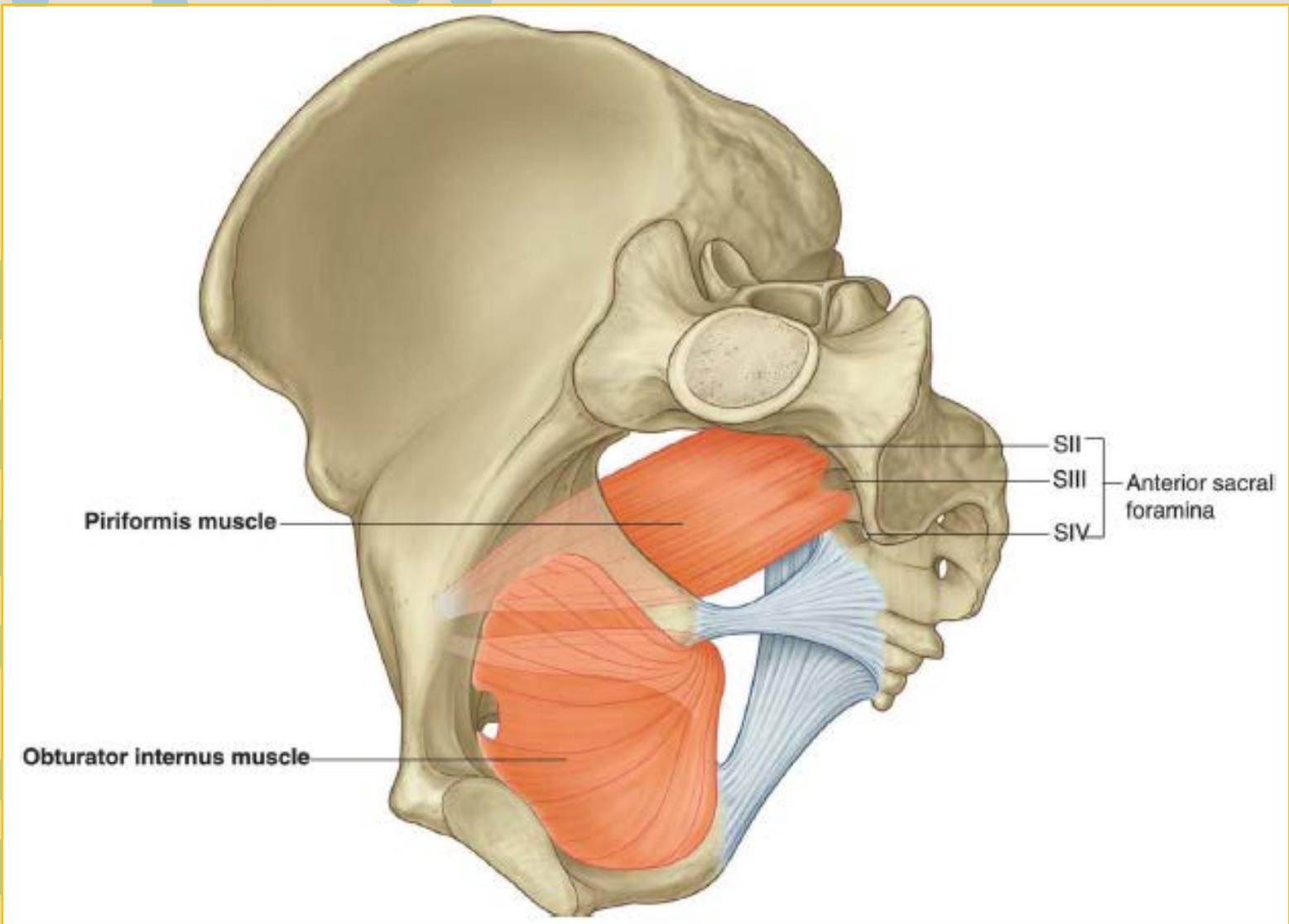


عصب:

عصب عضله اوبتوراتور داخلی (L5, S1)

عمل:

مانند پیریفورمیس



Piriformis muscle

Obturator internus muscle

SII
SIII
SIV

Anterior sacral foramina