

Joint of the pelvis

—

Dr. saeednia

مفصل

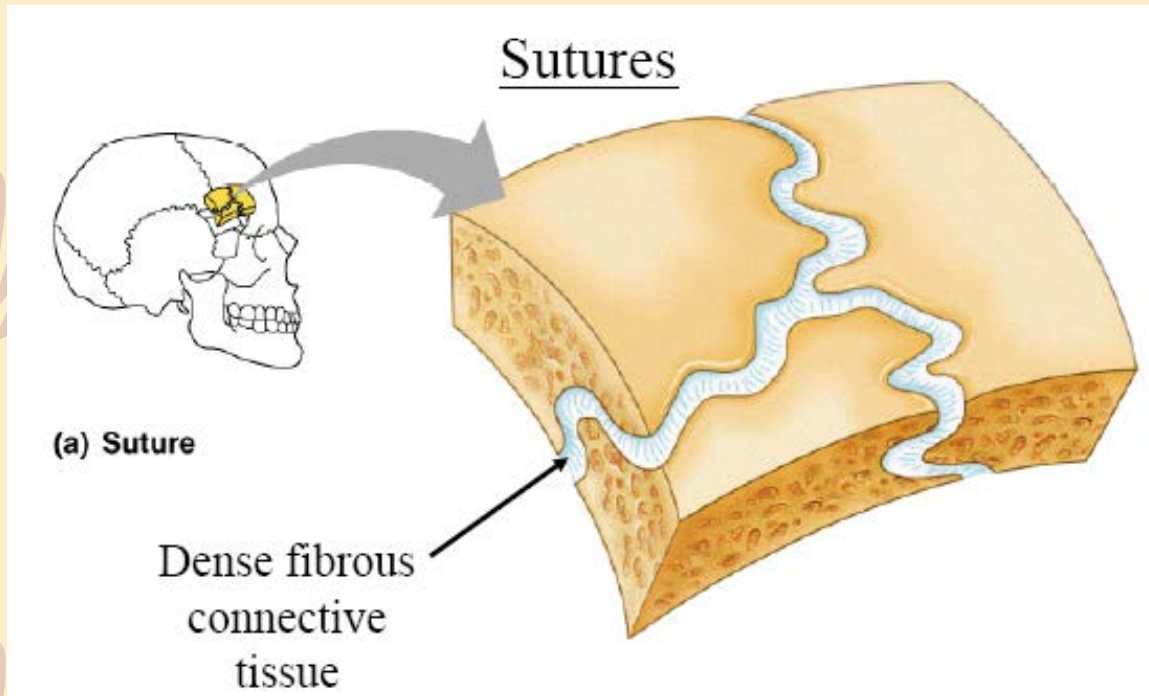
محلی که دو یا چند استخوان بهم می رسند
ممکن است متحرک باشد نیمه ثابت یا ثابت باشد

مفصل فیروز
مفصل غضروفی
مفصل سینوویال

مفصل فیروز

سطح مفصلی استخوانها به وسیله بافت همبند فیروز به یکدیگر متصل می شوند.
امکان حرکت بسیار محدود است.

مثل مفصل درزی (جمعده) / مفصل دندان (رباط دور دندانی) / مفصل غشایی (تنه استخوان
های دراز که بیکدیگر متصل میشوند)



مفصل غضروفی

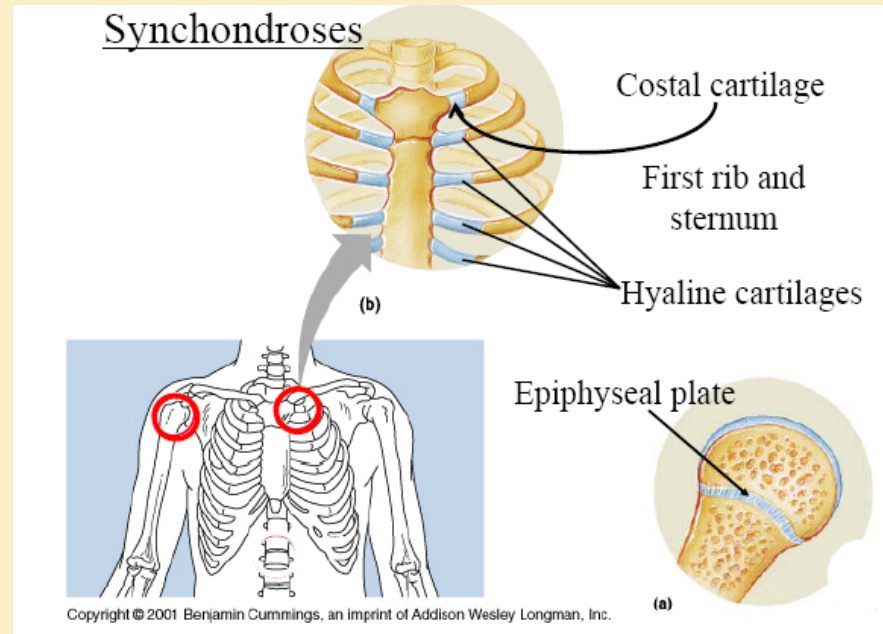
دو نوع:

غضروفی اولیه

استخوانها به وسیله صفحه یا استوانه ای از غضروف هیالین (شفاف) به هم متصل می شوند.

مثال:

محل اتصال اپی فیز و دیافیز استخوان در حال رشد

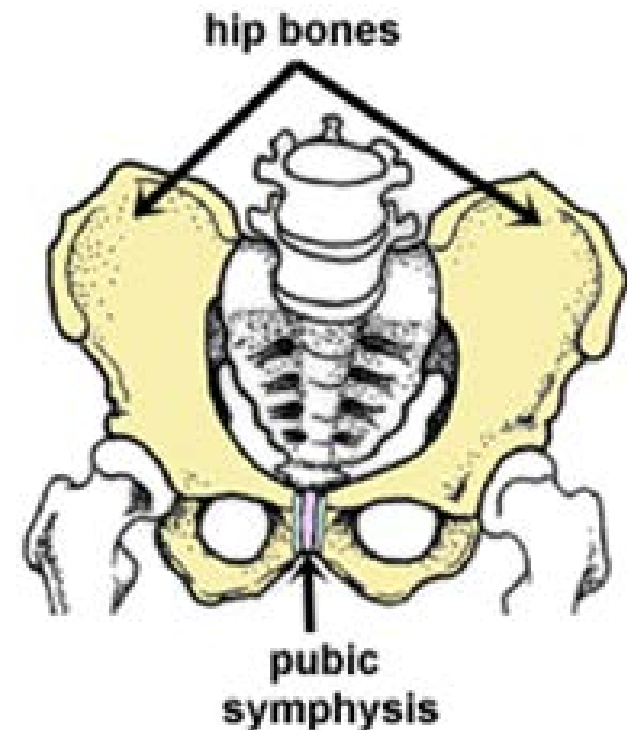
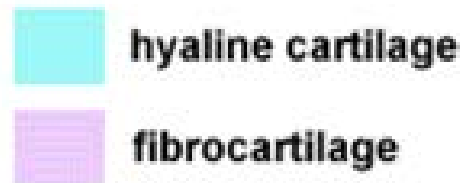
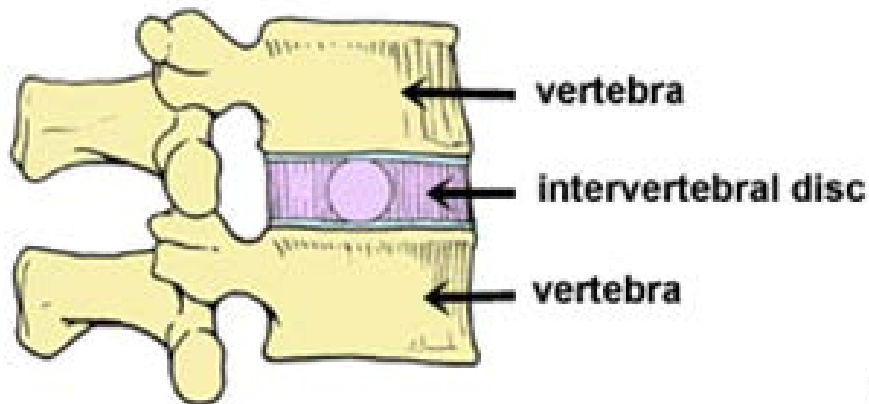


مفصل غضروفی

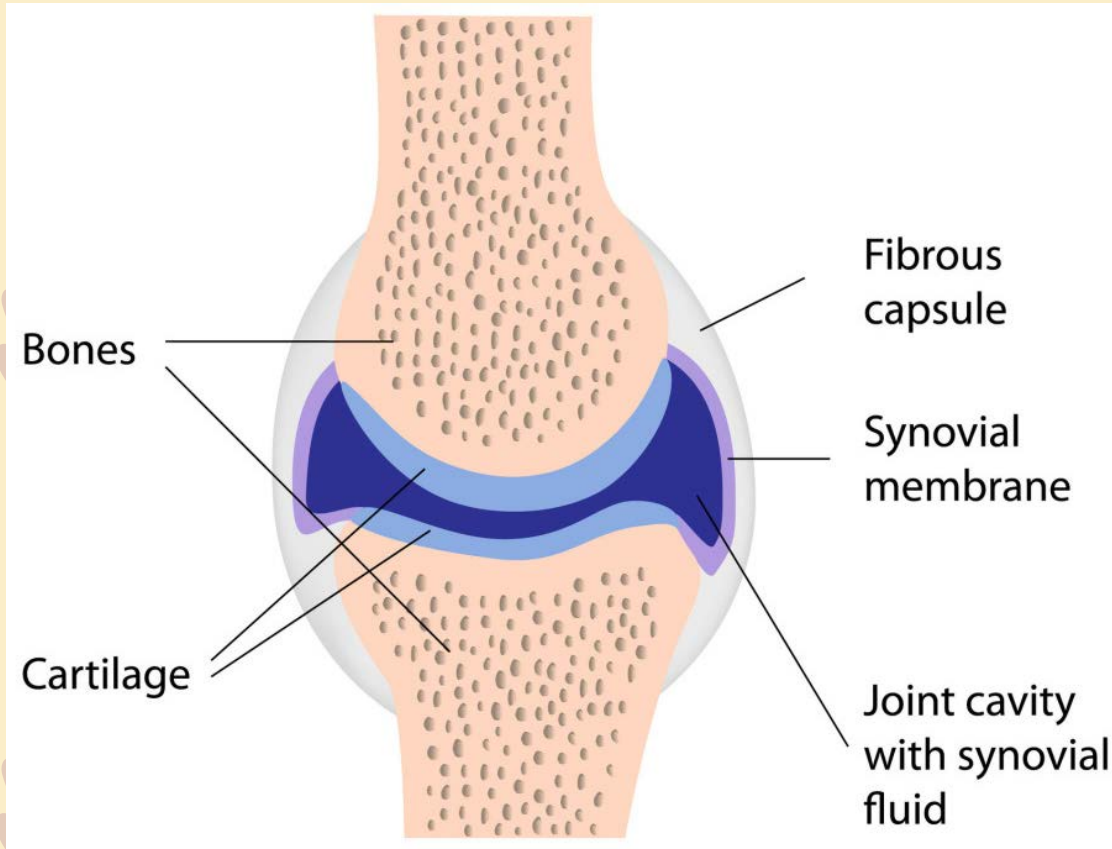
غضروفی ثانویه:

علاوه بر غضروف هیالن، غضروف لیفی (فیبری) به نام دیسک نیز وجود دارد. سطوح مفصلی از غضروف هیالن پوشیده شده که به واسطه دیسک یا بالشتکی از غضروف فیبری به هم متصل می گردند .

مثال: مفصل بین جسم مهره ها - سمفیز پویس

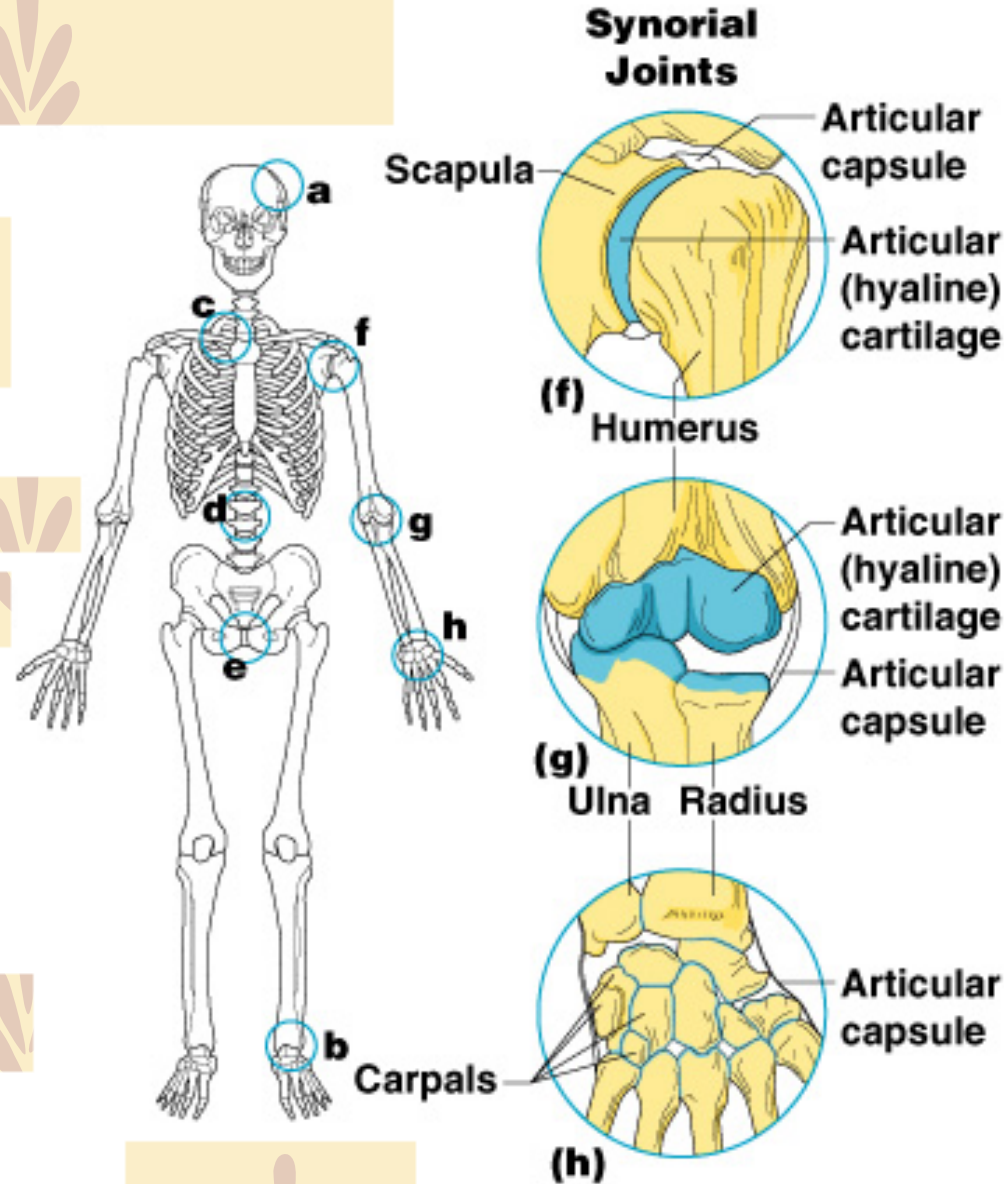


مفصل سینوویال



- غضروف مفصلی
- حفره مفصلی
- کیسول مفصلی
- غشای سینوویال
- مایع سینوویال
- رباطهای مفصلی

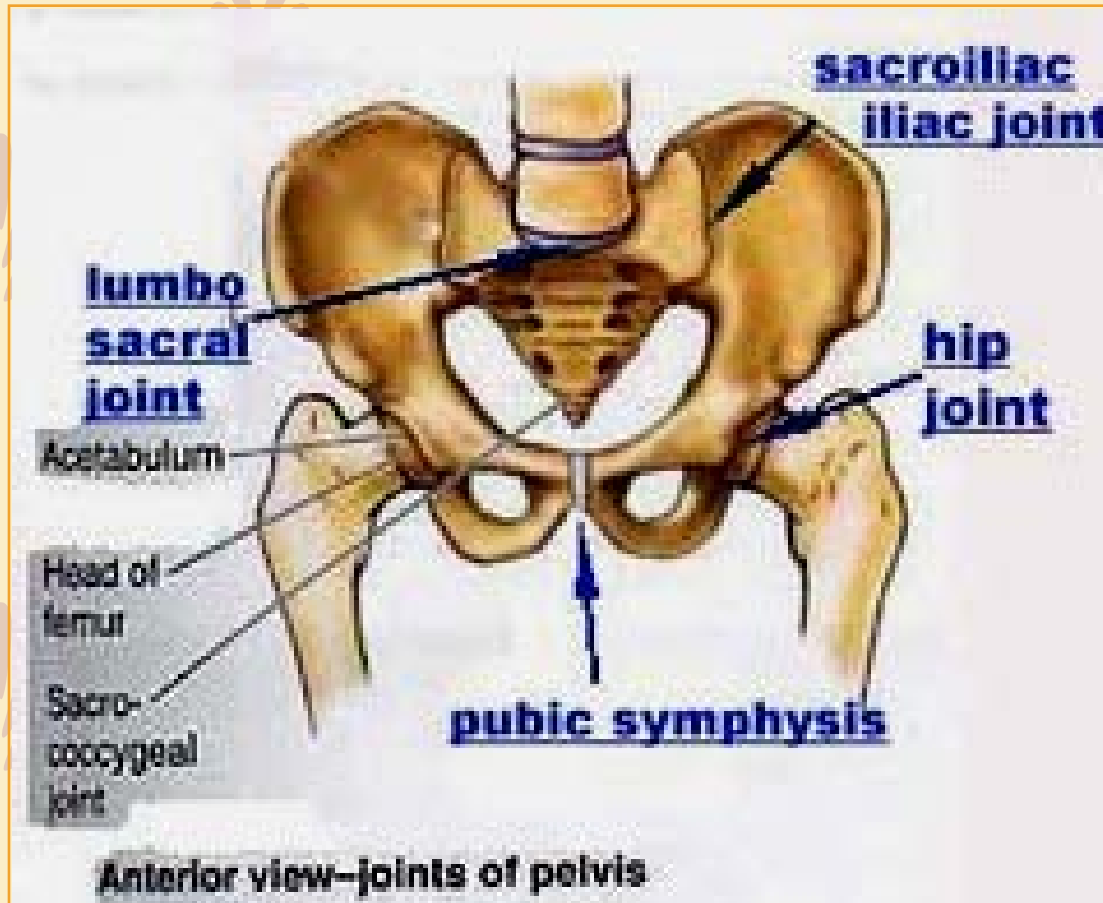
انواع مفصل سینوویال



گوي کاسه اي : هيپ و شانه
لولايي : آرنج و زانو
بيضي : راديوکارپال
زيني : استرنوکلاويکولار

- اکثر مفاصل بدن از این نوع هستند مثال:
- مفصل آرنج
- مفصل زانو
- مفصل ساکروایلیاک

Joint of the pelvis



مفاصل لگن:

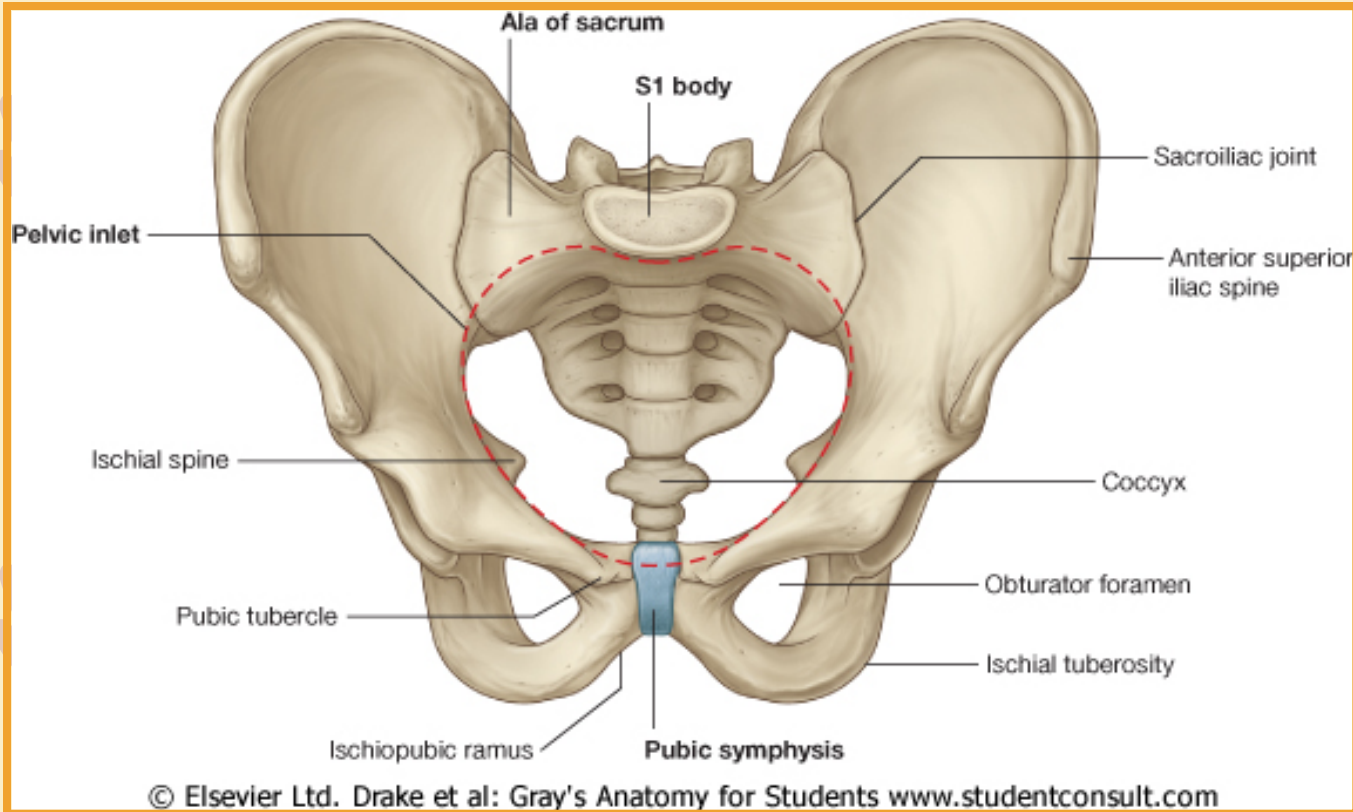
ساکروایلیاک

Pubic symphysis

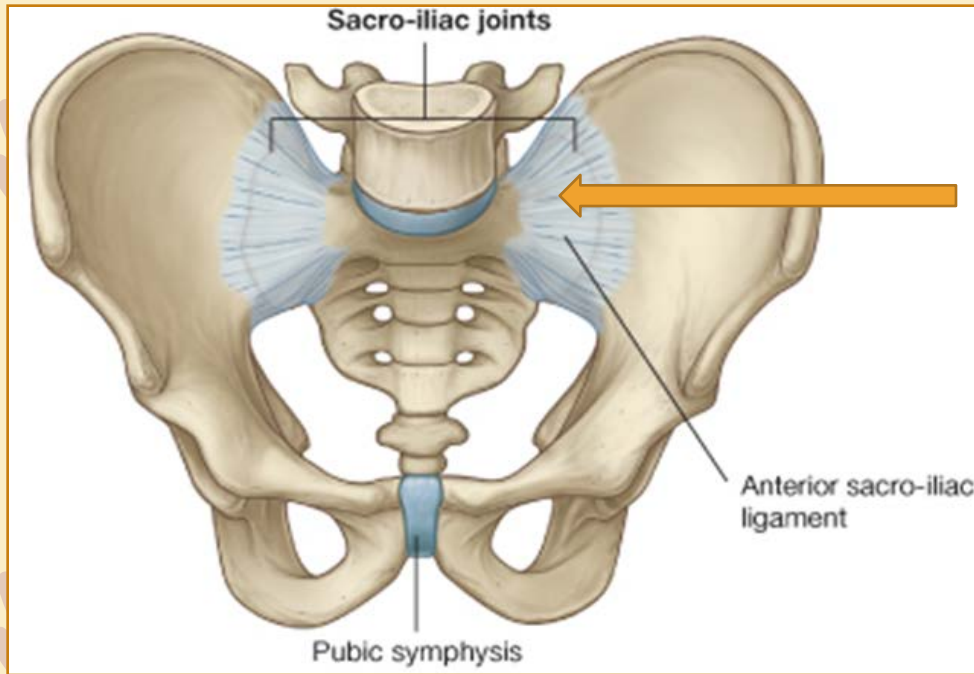
sacrococcygeal

مفصل ساکرو ایلیاک

سطوح مفصلی نامنظم
سطح اوریکولار ساکروم = غضروف هیالین
سطح اوریکولار ایلیوم = غضروف فیبرو
کیسول مفصلی
رباط های مفصلی



مفصل ساکروایلیاک



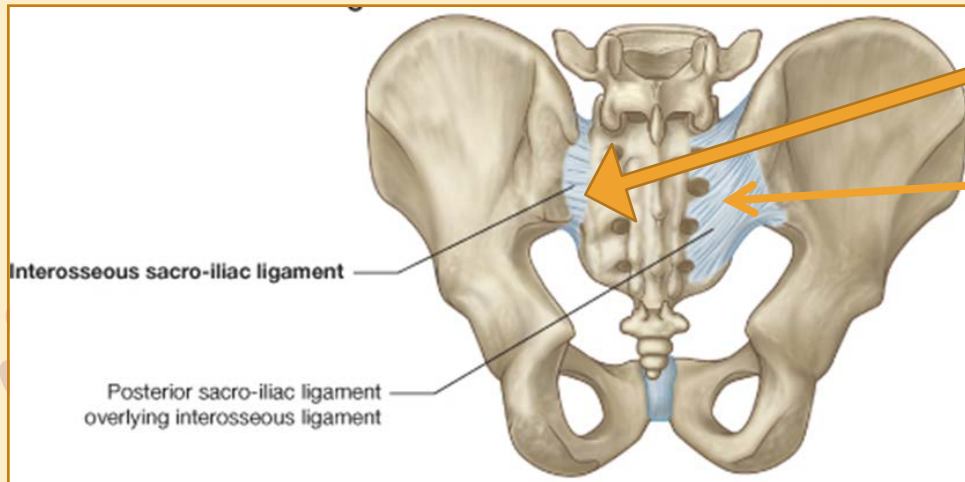
رابط های مفصلی :

❖ ساکروایلیاک قدامی

❖ ساکروایلیاک بین استخوانی

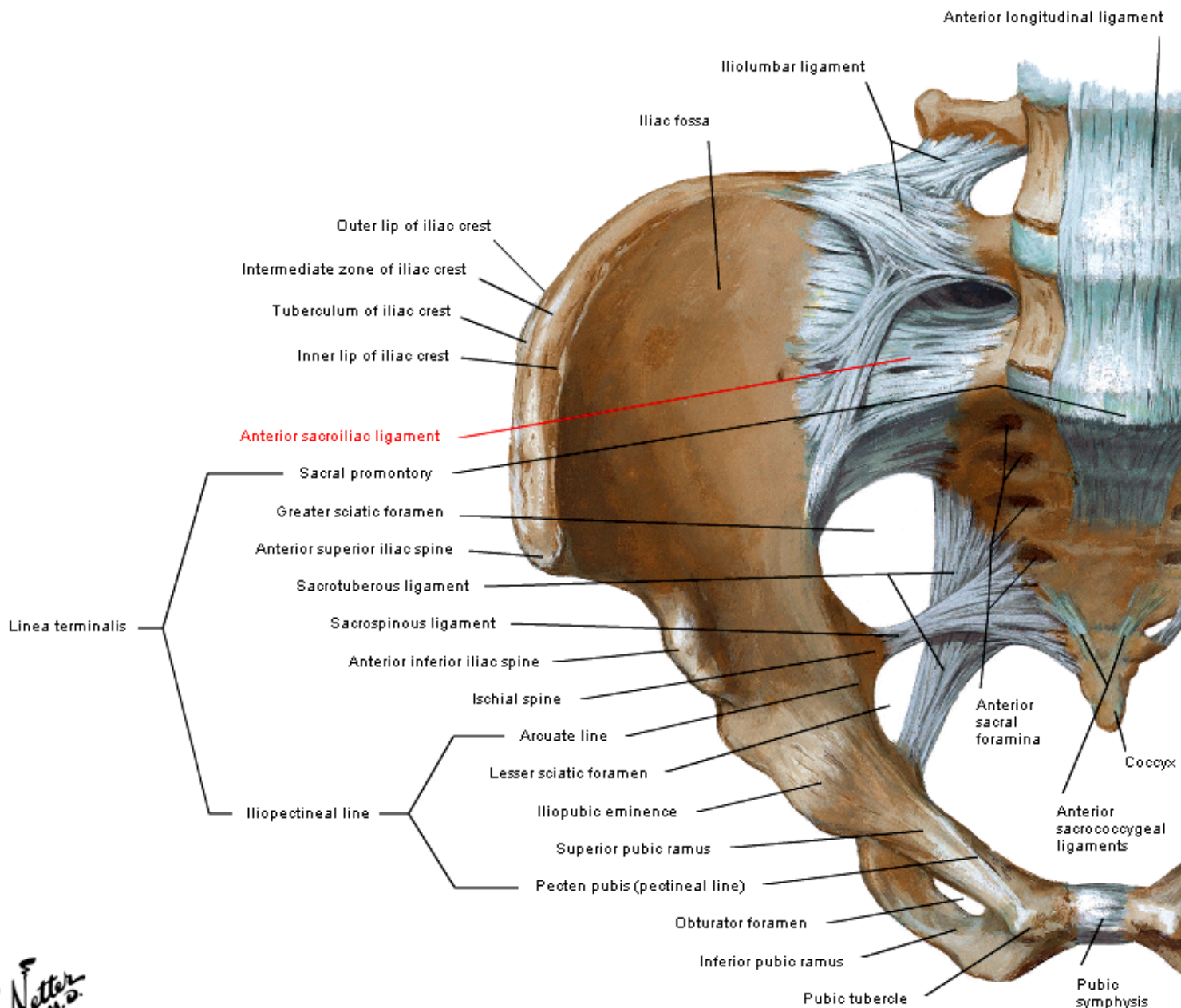
❖ ساکروایلیاک خلفی

❖ ساکروایلیاک خلفی طویل



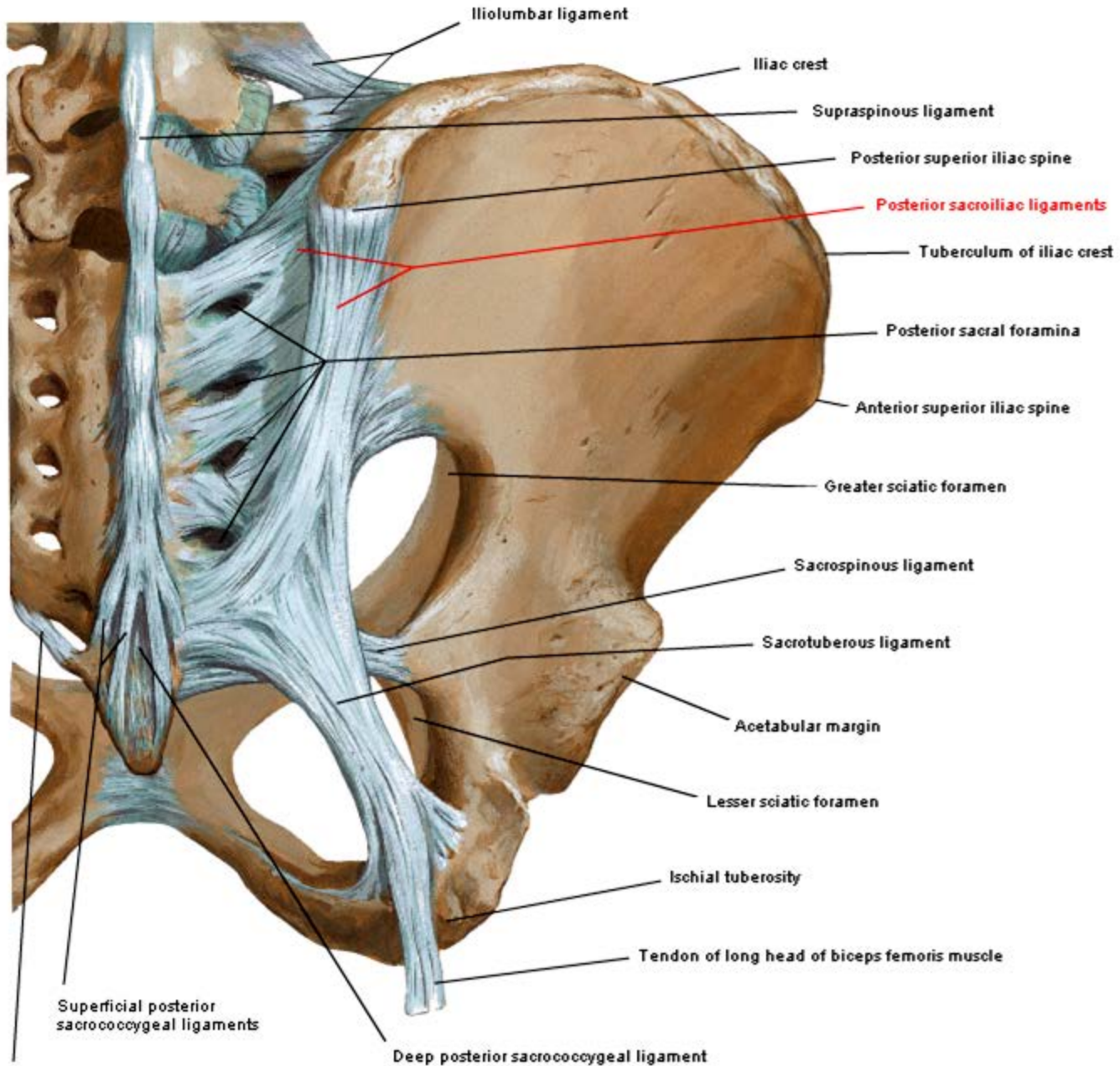
Bones and Ligaments of Pelvis

Anterior View



Bones and Ligaments of Pelvis

Posterior View

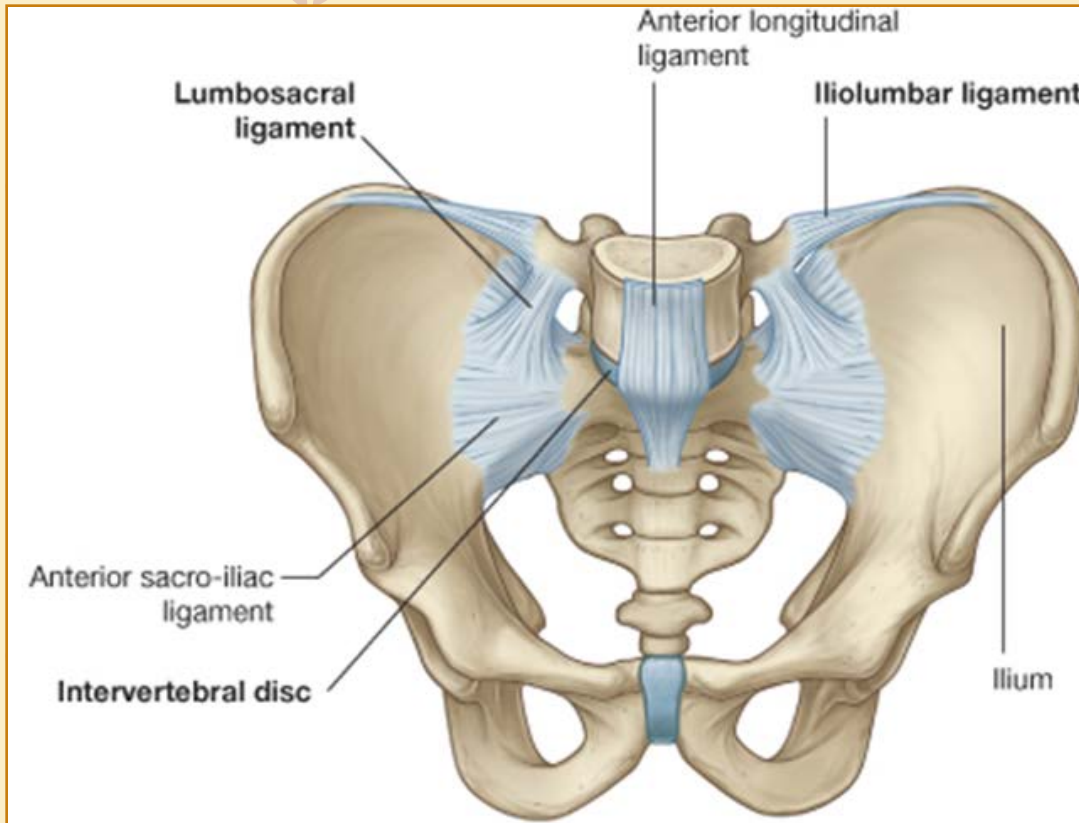


Lateral sacrococcygeal ligament

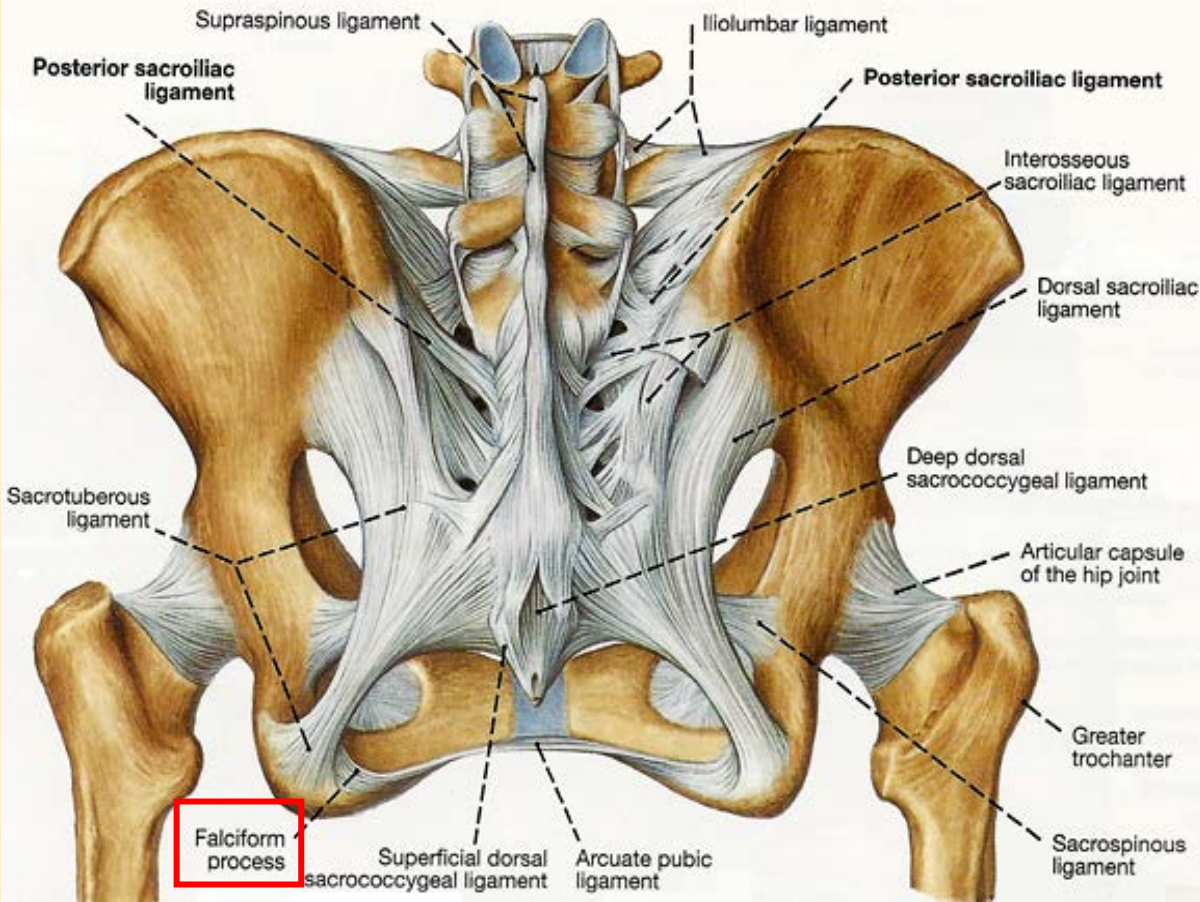
رباط ایلو لومبار

Inf. Band = Lumbosacral
from L5 to lat. Surface sacrum

Sup. Band = From L5 To Iliac Crest



رباط ساکروتوبروس



رباط ساکروتوبروس :

مبدأ :

Falciform process

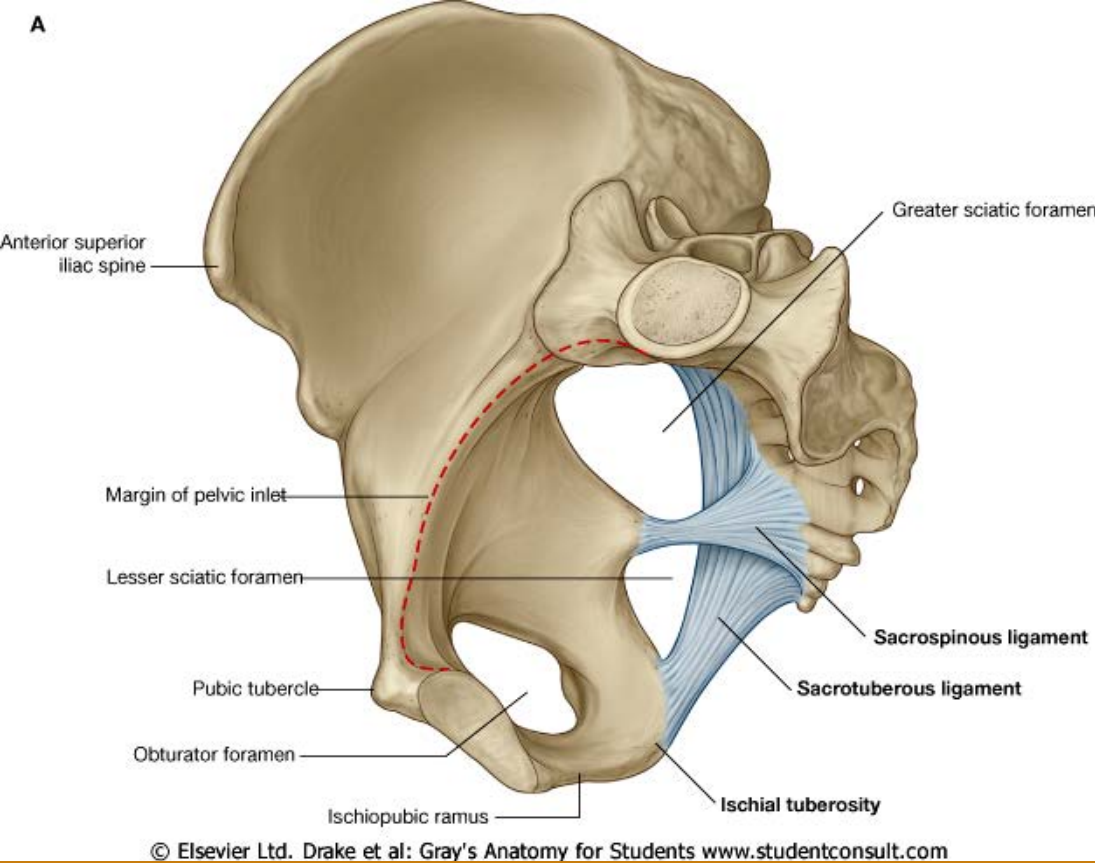
موارد زیر رباط ساکروتوبروس را سوراخ میکنند:

شاخه کوکسیژنل شریان گلوتهال تحتانی
عصب سوراخ کننده جلدی از شبکه ساکرال
الیافی از شبکه کوکسیژنل

خار های ایلیاک خلفی PIS
تکمه های عرضی تحتانی ساکروم
کناره های خارجی ساکروم و کوکسیکس

مقصد:

Ischial tuberosity



رباط ساکرو اسپاینوس

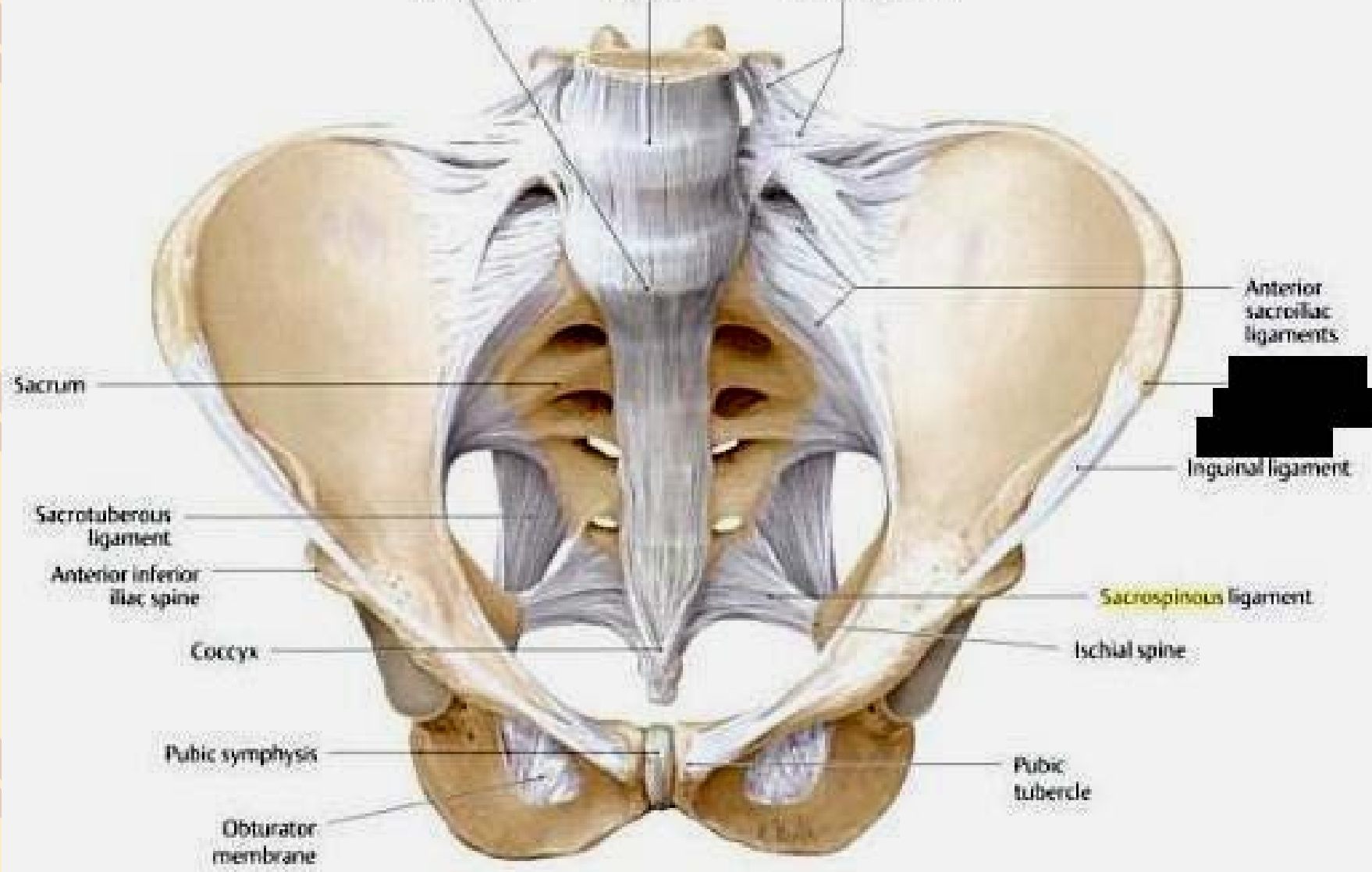
نازک و مثلثی شکل

مبدا: ischial spine

مقصد: کناره های خارجی ساکروم و کوکسیکس

سطح قدامی آن به عضله کوکسیژنوس اتصال دارد

Promontory Anterior longitudinal ligament Iliolumbar ligament



Sacrum

Sacrotuberous ligament

Anterior inferior iliac spine

Coccyx

Pubic symphysis

Obturator membrane

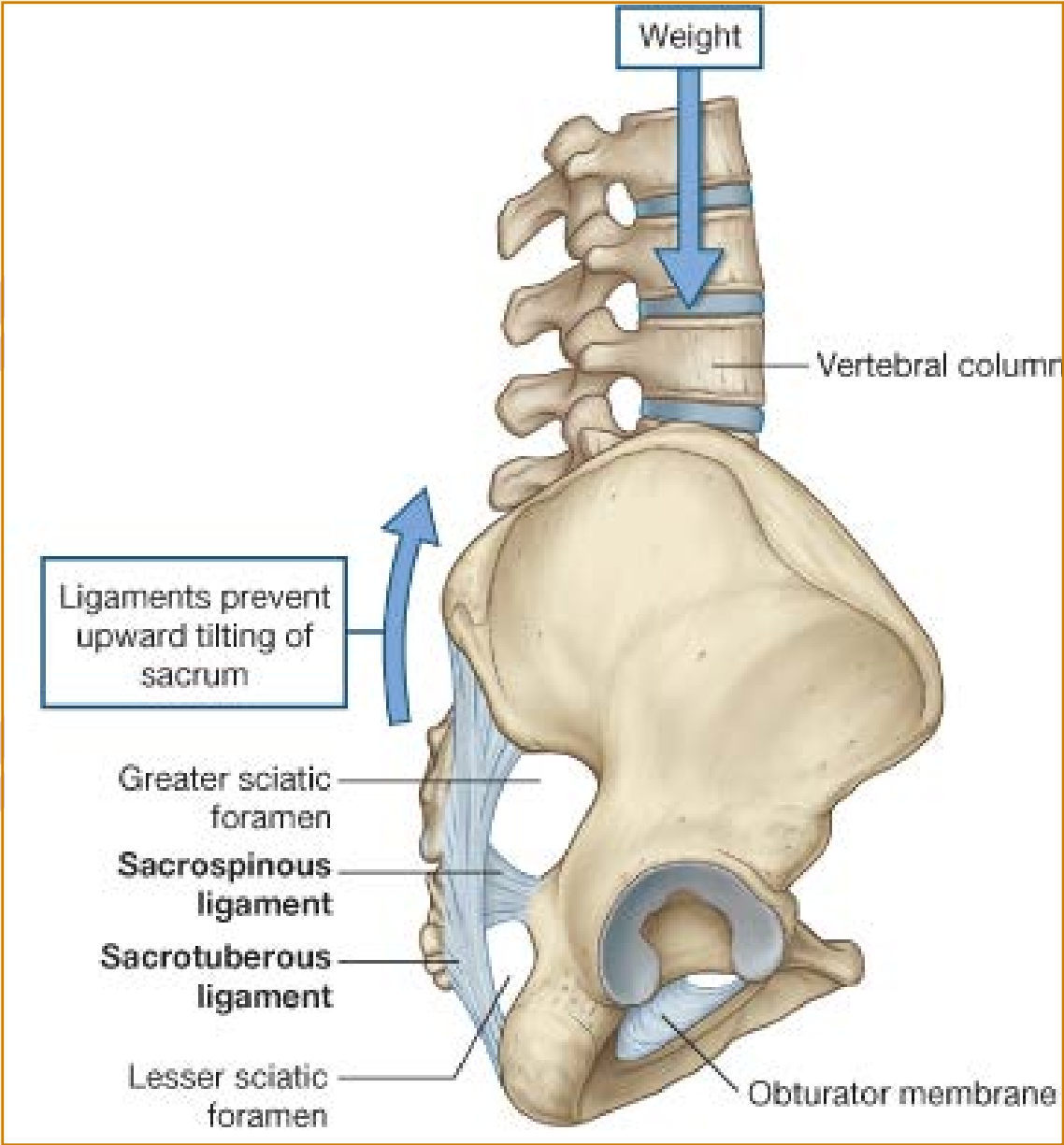
Anterior sacroiliac ligaments

Inguinal ligament

Sacrospinous ligament

Ischial spine

Pubic tubercle



Greater Sciatic Foramen

رابط های ساکروتوبروس و ساکرواسپاینوس
بریدگی های سیاتیک بزرگ و کوچک را
به سوراخ تبدیل میکنند



عناصری که از طریق این سوراخ لگن را ترک می کنند:

عضله پریفورمیس: مبنا میباشد

عناصری که از بالای عضله پریفورمیس عبور میکنند:

عروق و اعصاب گلوتئال فوقانی

عناصری که از پایین عضله پریفورمیس عبور میکنند:

عروق و اعصاب گلوتئال تحتانی

عروق پودندال داخلی

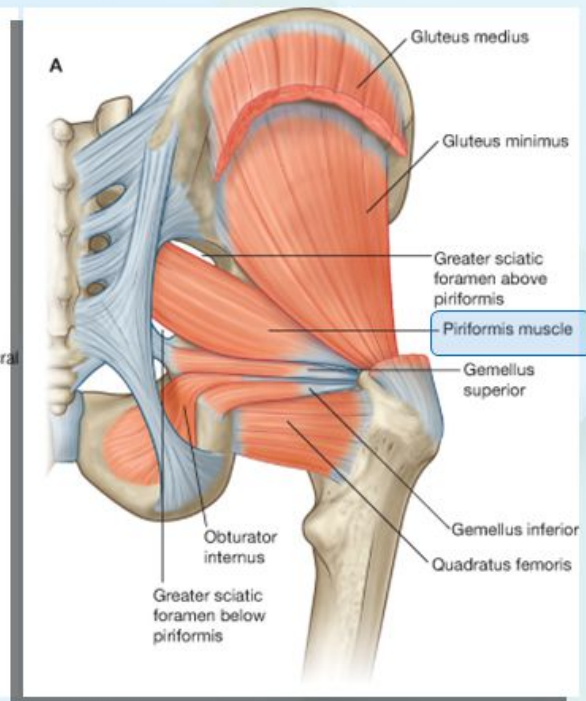
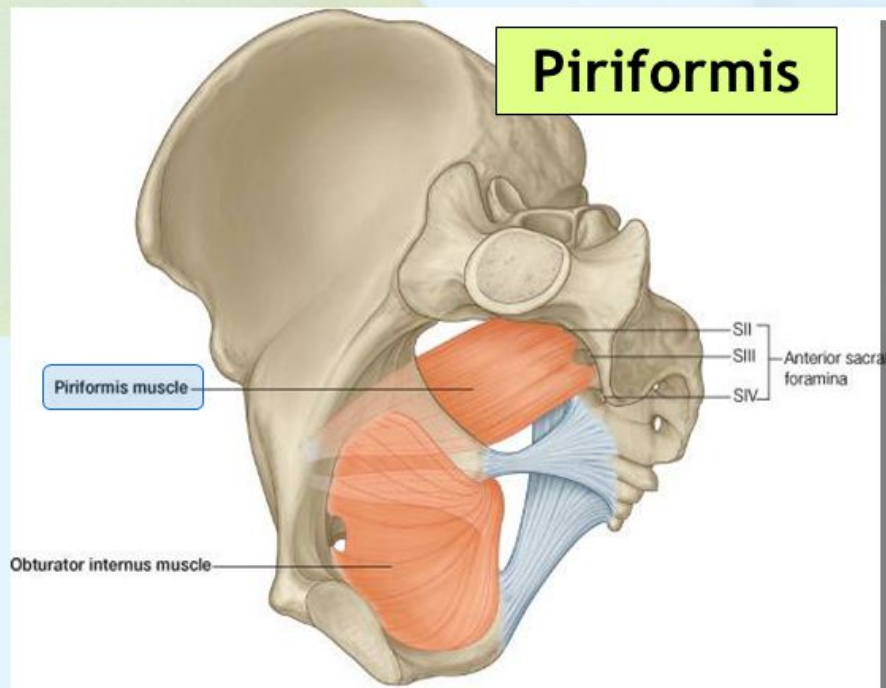
عصب پودندال

عصب سیاتیک

عصب جلدی رانی خلفی

عصب عضله اوبتوراتور داخلی

عصب عضله مربع رانی



- **Origin:** Pelvic surface of the middle 3 sacral vertebrae.
- It leaves the pelvis through the greater sciatic foramen.
- **Insertion:** Greater trochanter of the femur.
- **Action:** Lateral rotator of the femur at the hip joint.
- **Nerve supply:** Sacral plexus.

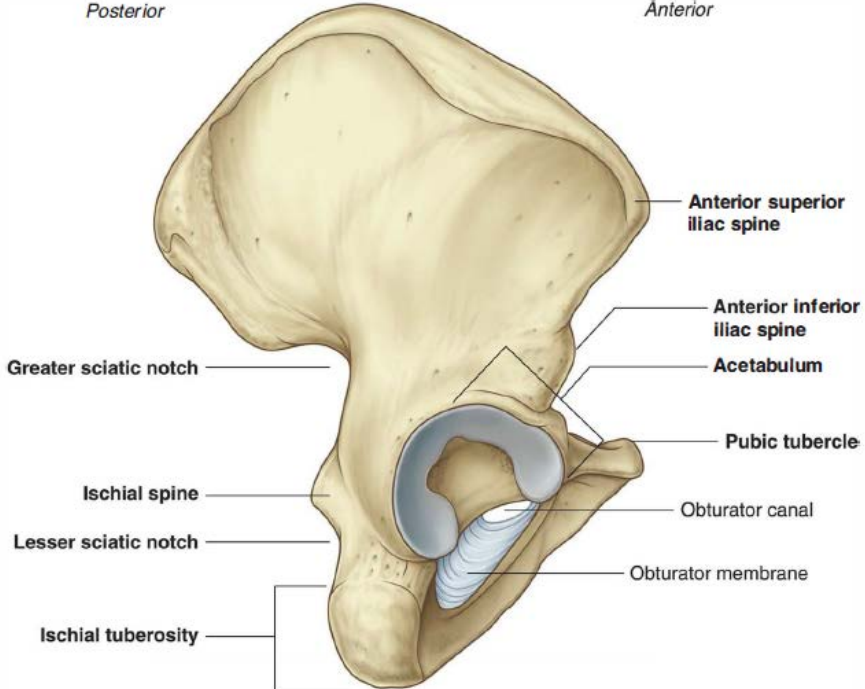
Posterior

Anterior

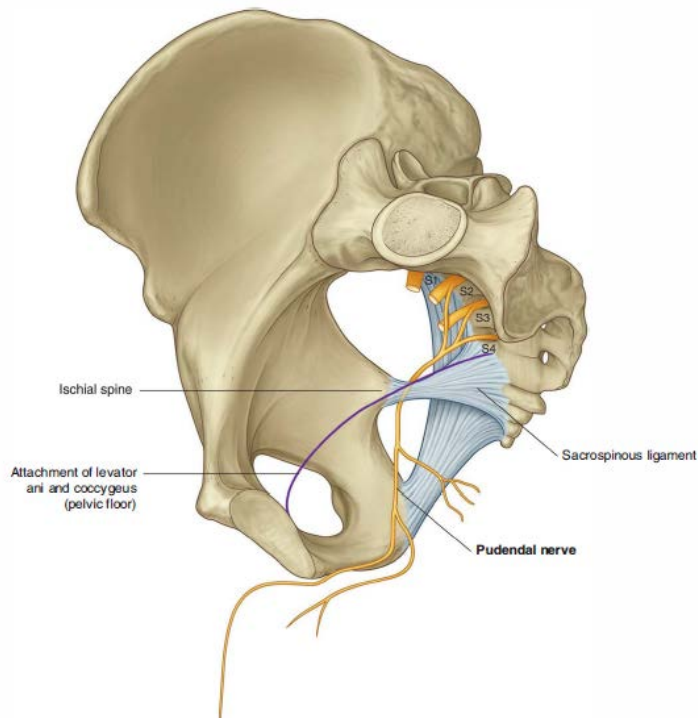
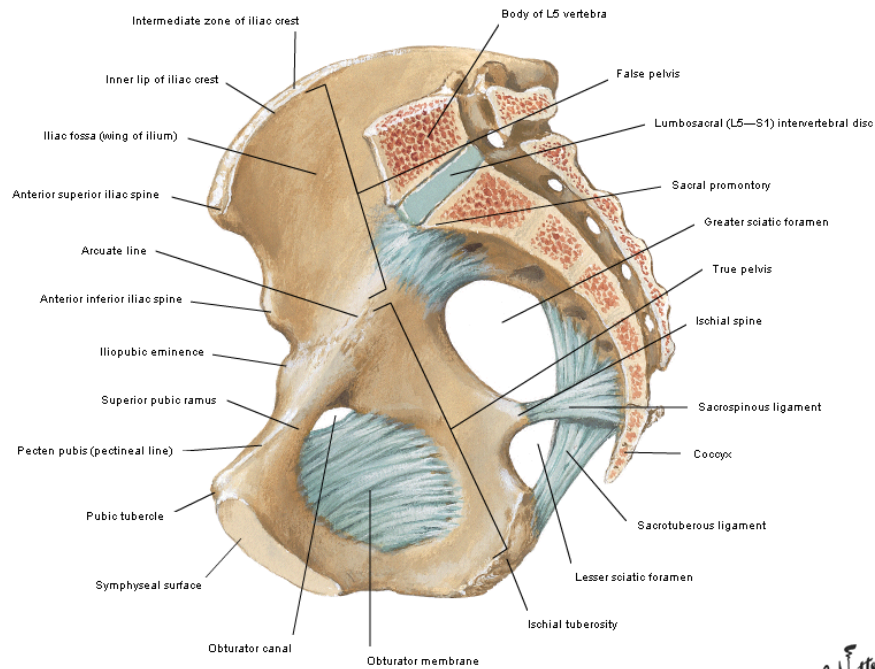
Lesser Sciatic Foramen

عناصري كه از سوراخ سياتيک کوچک عبور ميکنند:

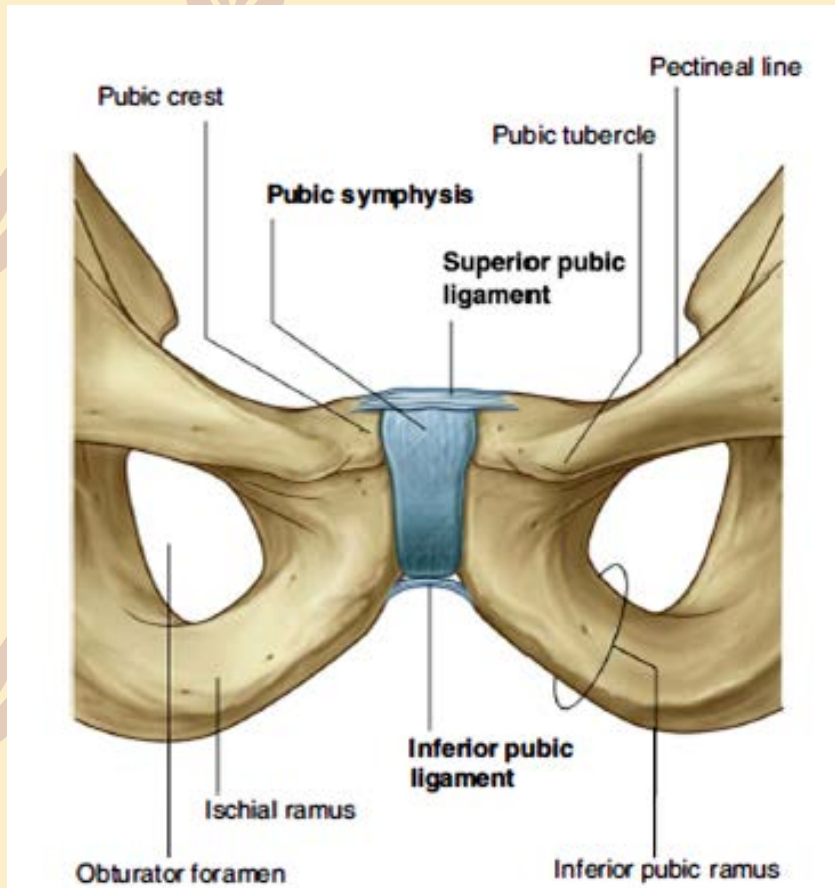
- تندون عضله اوبتوراتور داخلي
- عصب عضله اوبتوراتور داخلي
- عروق پودندال داخلي
- عصب پودندال



Bones and Ligaments of Pelvis
Median (Sagittal) Section



Pubic Symphysis



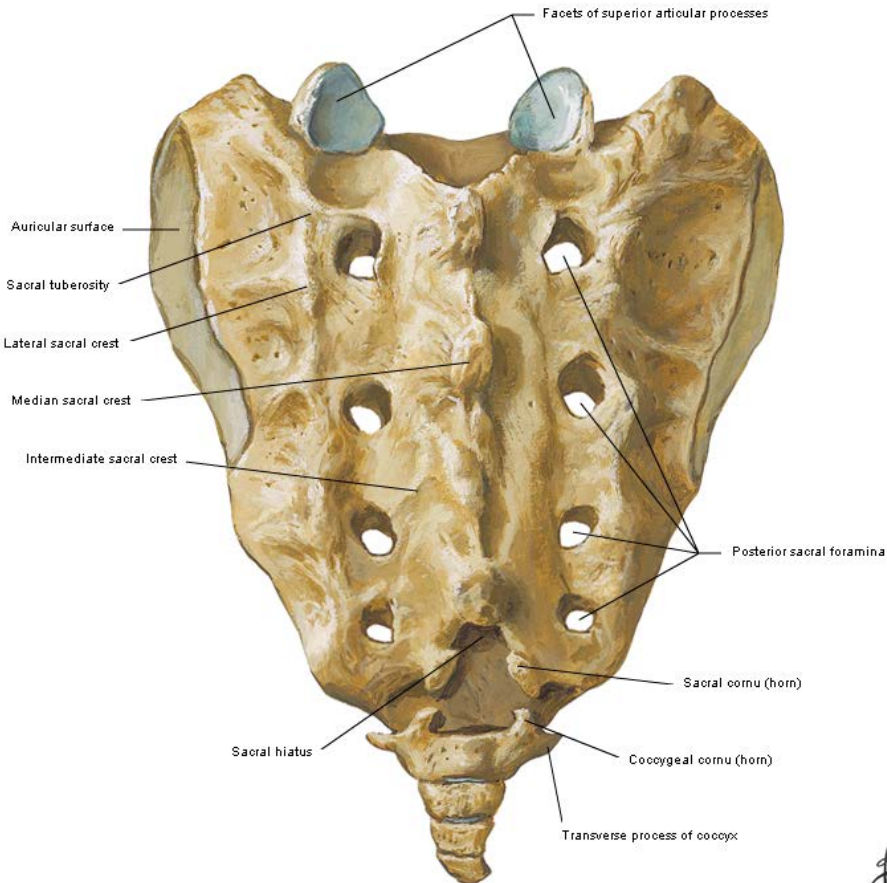
مفصل نیمه متحرک از نوع غضروفی ثانویه
دیسک فیبرو = interpubic disc

رباط فوقانی پوبیس
اتصال به تکه های پوبیس

رباط تحتانی پوبیس = رباط قوسی
اتصال به شاخ تحتانی پوبیس

Sacrococcygeal Joint

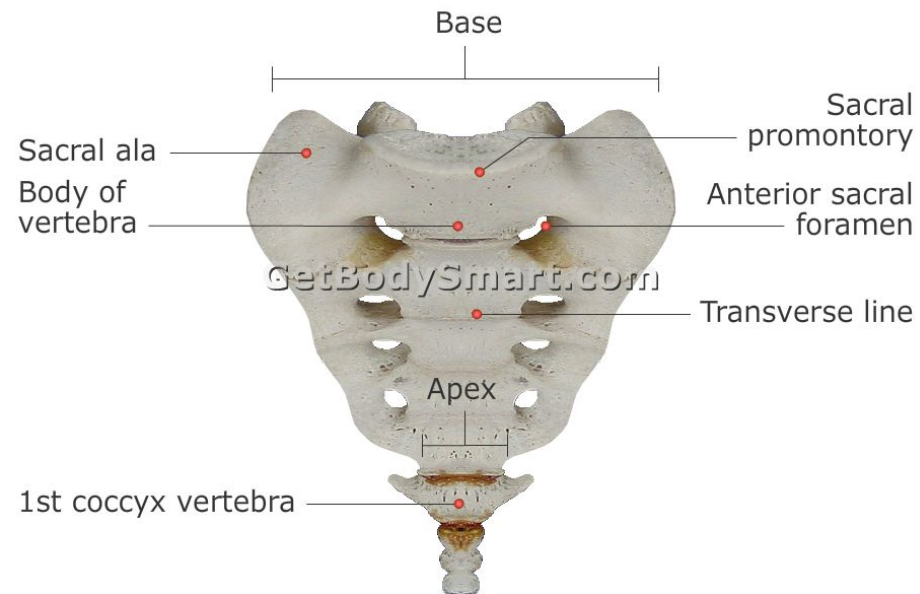
Sacrum and Coccyx
Dorsal Surface



F. Netter M.D.
© IGIN

مفصل غضروفي
نیمه متحرک

مفصل شدن تنه و شاخ های ساکرال و کوکسیژنال



Anterior Sacrum and Coccyx