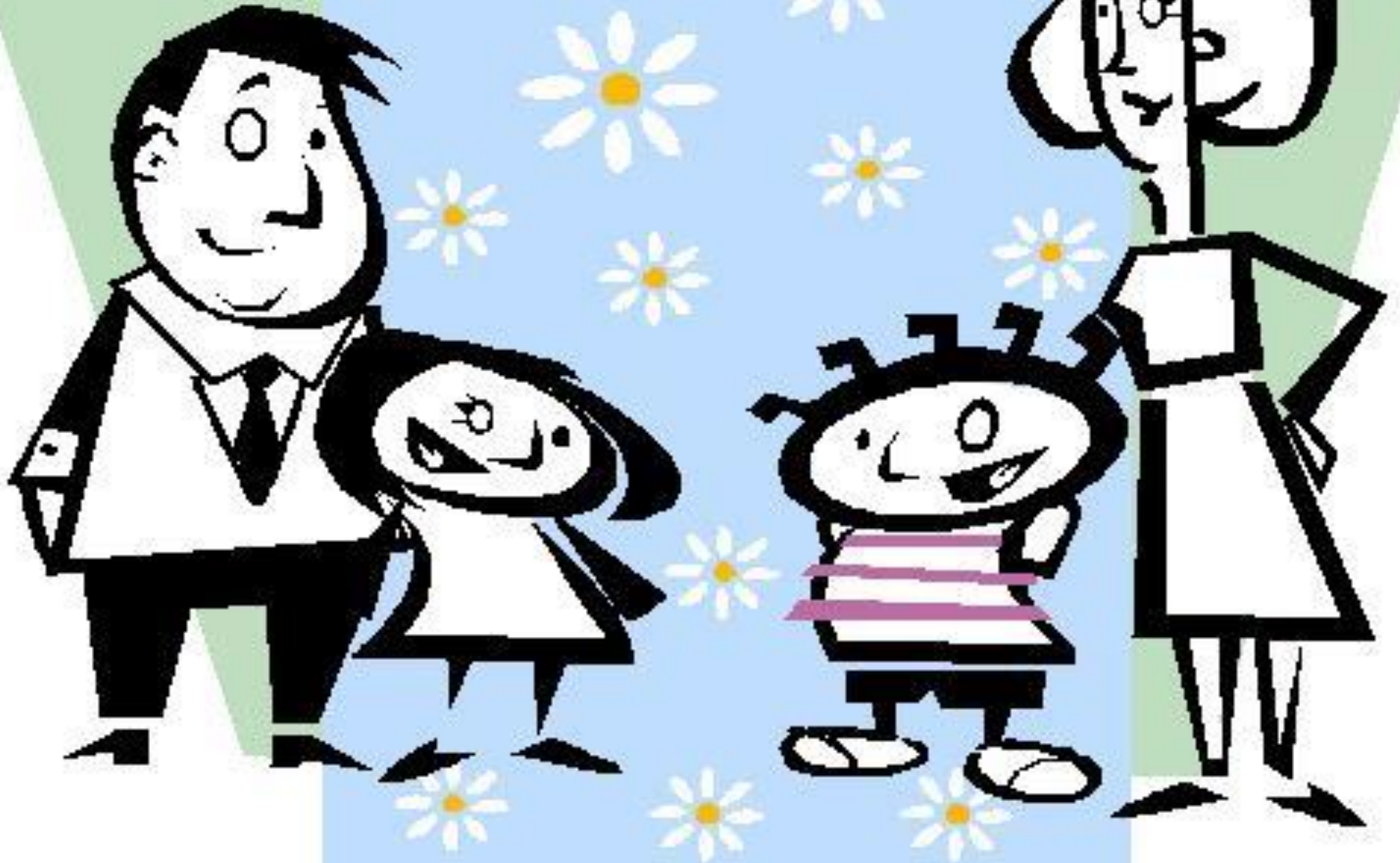


الحمد لله رب العالمين



مراحل تکامل خانواده



اهداف

پس از پایان جلسه فراگیر :

- ۱- دو مرحله رشد کلی خانواده را می داند.
- ۲- سه معیار مهم در تقسیم مراحل رشد خانواده را می داند.
- ۳- مراحل تکاملی خانواده را می داند.
- ۴- دلایل طولانی تر شدن بعضی مراحل را در جوامع امروز را می داند.
- ۵- وظایف تکاملی خانواده را هر مرحله رشد خانواده می داند.
- ۶- وظایف پرستار را در هر مرحله رشد تکاملی خانواده می داند.
- ۷- چالش های پیش روی خانواده را در هر مرحله رشد خانواده می داند.

رفتار ورودی

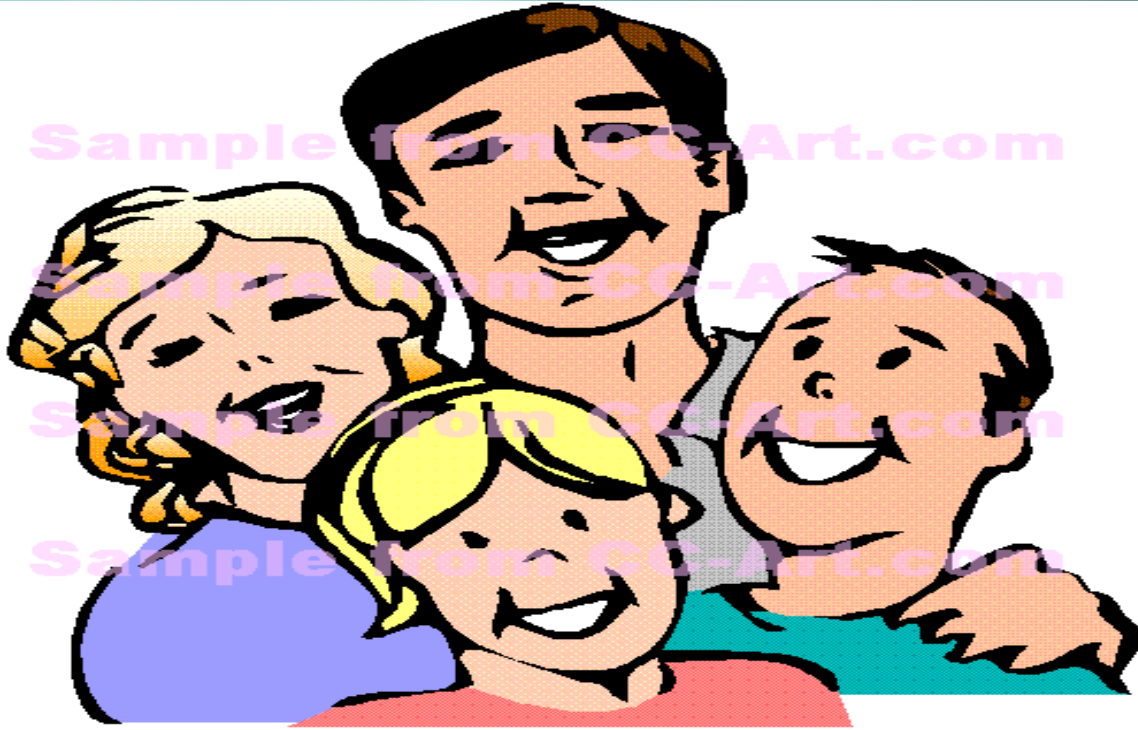
خانواده را تعریف کنید؟

هشت مرحله تکاملی اریکسون را نام ببرید؟



پیس آزمون

مراحل تکامل خانواده را نام ببرید؟



دو مرحله کلی رشد خانواده



۱- توسعه خانواده

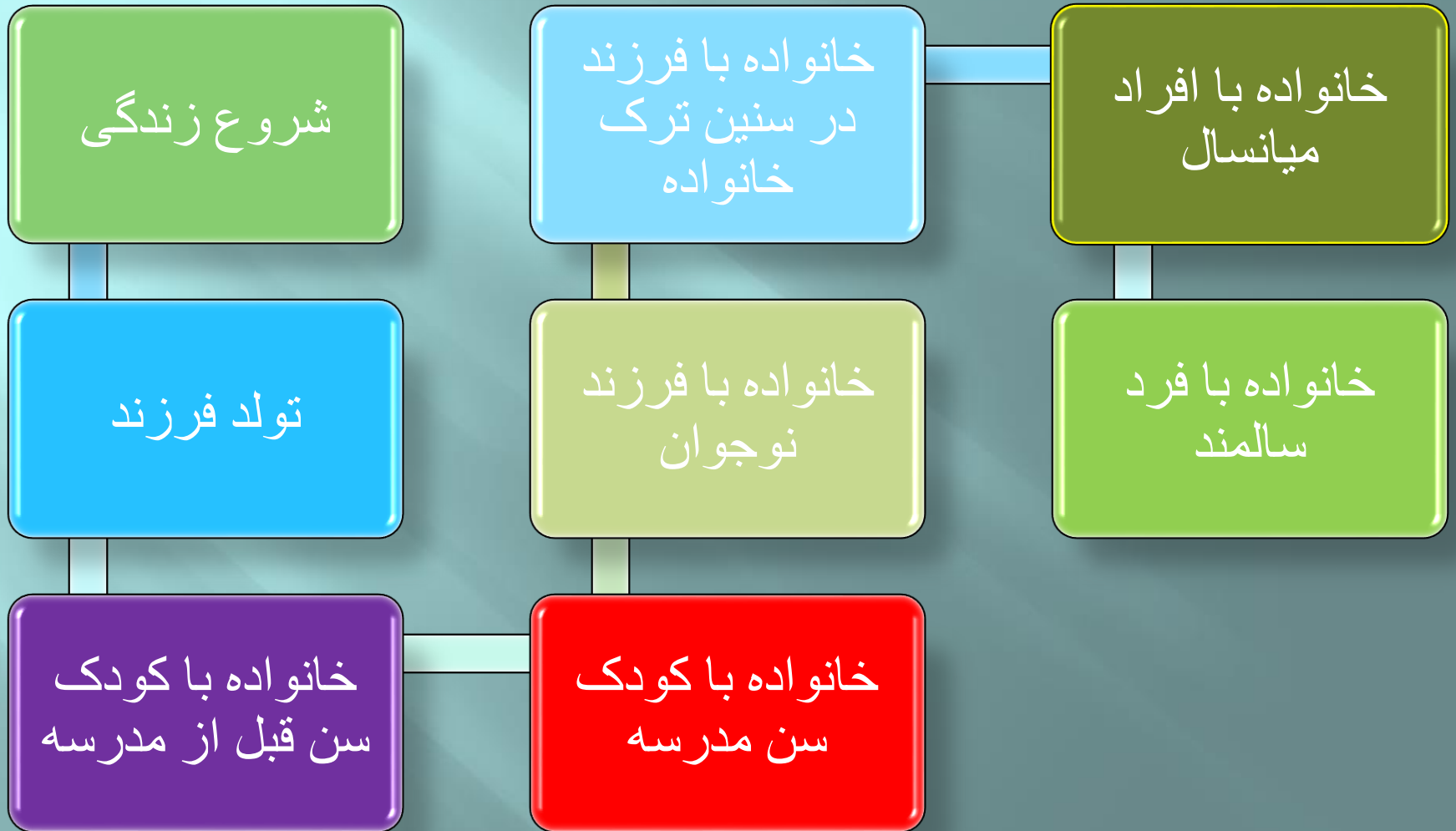
۲- کوچک شدن خانواده



سه معیار مهم در مراحل رشد خانواده



مراحل رشد خانواده



تغییرات مراحل رشد خانواده در دنیای امروز



تغییرات اجتماعی

صنعتی شدن جوامع

تغییر نقش ها

الگوهای زندگی برای زن

کاهش تعداد فرزندان خانواده ها

مرحله اول: تشکیل خانواده

این مرحله با ازدواج شروع می شود و تا قبل از تولید مثل ادامه دارد.



وظایف تکاملی خانواده در مرحله اول

۱- یادگیری زندگی با یکدیگر و فراهم کردن محیط رضایت بخش دوجانبه

۲- تنظیم خانواده -

۳- ارتباط با اقوام و خویشاوندان -



مداخلات پرستاری در مرحله اول:

✓ آموزش و مشاوره در مورد تنظیم خانواده

✓ تطابق با نقش والدی ، نقش جنسی

✓ مشاوره قبل از زایمان

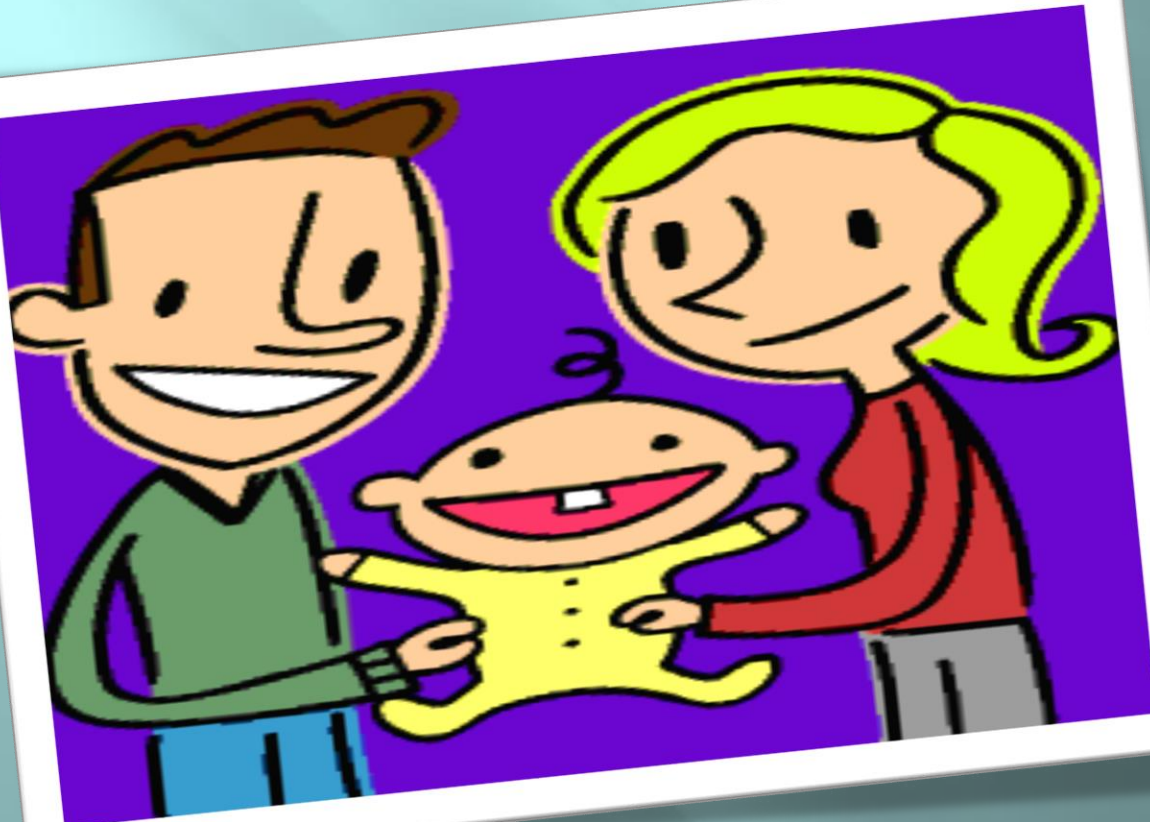
✓ برقراری ارتباط

✓ آموزش های دوران بارداری



مرحله دوم: تولد فرزند

از تولد تا ۳۰ ماهگی کودک خانواده



بحران تکاملی

- عدم آمادگی لازم برای پذیرش نقش مادر پدري
- تصورات باطل والدين



فاکتورهای تنش زا در مادران:



- ✓ نخست زایی
- ✓ نداشتن فامیل یا خویشاوند برای کمک در مراقبت از کودک
- ✓ عدم حضور همسر در منزل
- ✓ ابتلا به عوارض بارداری (نوزاد نارس، سقط و ...)
- ✓ مرگ نزدیکان و بستگان درجه یک
- ✓ بیماری مادر در دوران بارداری (دیابت، بیماری قلبی)
- ✓ بیماری مادر پس از زایمان
- ✓ ناقص ماندن تحصیلات مادر

وظایف تکاملی مرحله دوم

- ۱- تقویت خانواده به عنوان یک واحد ثابت و پایدار از طریق حفظ ارتباط رضایت بخش بین والدین، والدین و کودک
- ۲- مشاوره با همسر در زمینه کشمکش های ناشی از وظایف متعدد اعضای خانواده



- ۳- برآورده کردن نیازهای تکاملی مادر، پدر و کودک
- ۴- پذیرش نقش های جدید توسط اعضا
- ۵- حفظ فاصله بین تولد ها
- ۶- تربیت صحیح مثلا پاداش دادن به موقع



مداخلات پرستاری مرحله دوم

- ۱- بررسی نقش والدین
- ۲- مراقبت از نوزاد (ایمن سازی ، روش های شیردهی مناسب و مراقبت بند ناف)
- ۳- شش هفته پس از زایمان مشاوره تنظیم خانواده
- ۴- بررسی چگونگی پذیرش کودک توسط والدین
- ۵- مراقبت از مادر بعد از زایمان
- ۶- آموزش در مورد تغذیه کمکی
- ۷- آموزش در مورد از شیر گرفتن کودک
- ۸- آموزش درباره کارت پایش رشد
- ۹- مشاوره در مورد روابط صحیح خانوادگی
- ۱۰- ارزیابی کودک نوپا با استفاده از ابزار استاندارد

کودک نوپا



نداشتن تجربه کافی

فعالیت حرکتی زیاد

عدم وجود ظرفیت فکری و روانی

تغییر خلق

نیاز به استقلال

حس حسادت

منازعات برای تغذیه

مسئله آموزش دفع مدفوع

وظایف خانواده در برابر کودک نوپا:

- ۱- توجه به برقراری و ارزش دادن به روابط صمیمی
- ۲- ایجاد کانون گرم و محیط امن و راحت
- ۳- حفظ و نگهداری روابط صمیمانه بر اساس نیاز کودک
- ۴- حفظ فاصله بین تولد ها
- ۵- ایجاد روابط متقابل قابل درک با کودک



ارزڻياڻي ٽڪوڻي



مرحله سوم: خانواده با کودک سن قبل از مدرسه

این دوره از ۲/۵ تا ۶ سالگی بزرگترین فرزند خانواده شروع می شود



وظایف تکاملی خانواده در مرحله سوم:



- نیاز کودکان برای جستجوی محیط اطراف
- نیاز والدین به داشتن خلوت، تهیه منزل
- **سوانح**، شایع ترین علت مرگ و معلولیت کودکان
- **عفونت های واگیر و بیماری های عفونی**
- مراقبت از خود و کمک به کارهای منزل
- برقراری عدالت و ارتباط مناسب بین اعضا
- آماده کردن کودک بزرگتر برای ورود فرزند جدید

وظیفه پرستار در مرحله کودک با سن قبل از مدرسه

- بررسی منزل از نظر نکات ایمنی و آموزش روش های پیشگیری حوادث
- آموزش در مورد مهمترین مشکلات بهداشتی کودک سن قبل از مدرسه

- توجه به ارتباط زناشویی

- تنظیم خانواده

- برقراری عدالت بین فرزندان

- توجه به نیازهای رشد و تکامل اعضای خانواده



مرحله ۴- خانواده با فرزند سن مدرسه

آغاز: وقتی بزرگترین فرزند خانواده، ۶ ساله (بدو ورود به مدرسه) می شود

پایان: ۱۳ سالگی وی (آغاز نوجوانی)



SCHOOL
AGE

تقسیم بندی مرحله ۴



۱- کودکی: حدود ۶ سالگی

۲- قبل از بلوغ: در حدود ۹-۱۰ سالگی

۳- بلوغ: تا ۱۳-۱۲ سالگی

وظایف خانواده در مرحله چهارم تکاملی:

- بازنگه داشتن روابط خانوادگی
- کار کردن با هم برای رسیدن به هدف مشترک
- برنامه ریزی و اتخاذ روش های مناسب برای تداوم زندگی زناشویی
- توجه به حریم کودکان
- برقراری ارتباط نزدیک با بستگان
- ارزش و بها دادن به زندگی خانوادگی
- قبول عقاید جدیدی که کودک به منزل می آورد



وظایف پرستار در مرحله ۴ تکامل خانواده:



- بهبود و ارتقا روابط صمیمانه بین همسران
- آموزش بهداشت، مشاوره و ارجاع به منابع مناسب
- غربالگری کودکان از لحاظ اختلالات بینایی، شنوایی، یادگیری و رفتاری، دهان و دندان و
- پیگیری موارد غربالگری شده، در صورت کشف بیماری



Are There Any?'S

Why does God allow suffering in the world?

Why isn't Christianity more inclusive?

Where did evil come from?

What if there is no God?



A decorative card with a scalloped, aged paper border, set against a dark wood background. The card features a central arrangement of three autumn leaves: a yellow maple leaf on top, a reddish-orange leaf on the left, and a reddish-brown leaf on the right. Two elegant black scrollwork flourishes flank the leaves. The text "Offer Thanks Unto the Lord" is centered on the card. "Offer" is in a small, black, serif font. "Thanks" is in a large, bold, reddish-brown script font. "Unto the Lord" is in a smaller, black, serif font below "Thanks".

Offer
Thanks
Unto the Lord